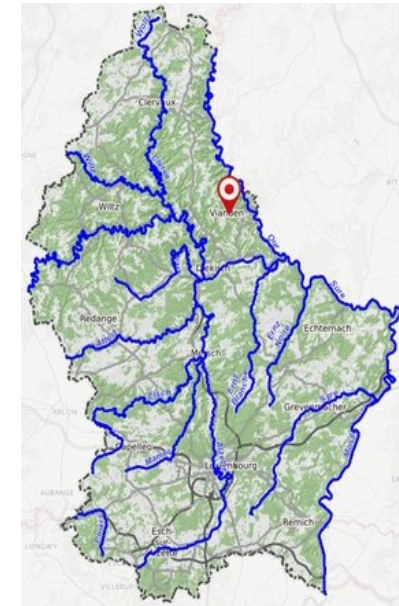




HOUSCHTERBAACH - Walsdorf /

Urmescht - 2018

Rivière	Tandelerbach / Houschterbach
Lieu du prélèvement	Walsdorf / Urmescht
Station	L140031A01-2
Masse d'eau de surface	III-1.2.2.a
Nature de la masse d'eau de surface	Naturelle
Embouchure	Blees
Longueur de la rivière (km)	2.95
Bassin versant (km ²)	3
Typologie	1
Année évaluée	2018



Etat écologique

Paramètres biologiques	Résultat	Etat	Valeurs seuils
Macroinvertébrés (IBG-DCE)			
Poissons (IPR)			
Diatomées (IPS)			
Macrophytes (IBMR)	12.1	très bon	11.95

Etat écologique

Physico-chimie	Moyenne	Valeur seuil bon état écologique	Maximum mesuré	Valeur seuil concentration maximale admissible	Unité	Nombre d'échantillons
Turbidité	10.5	/	29	/	FNU	4
Température de l'eau	9.2	20	14.3	/	°C	4
Conductibilité électrique 20°C	174	/	191	/	µS/cm	4
Oxygène dissous	10.3	9	11.1	/	mg/l	4
Saturation en oxygène	94	/	98	/	%	4
Demande biochim. en oxy. (DbO-5)	0.7	/	1.1	/	mg/l	4
pH	7.5	7 - 8.5	7.8	/	--	4
Phosphate-ortho-P	<0.01	0.07	0.02	/	mg/l	4
Phosphore total-P	<0.03	0.1	<0.03	/	mg/l	4
Ammonium-NH4	<0.05	0.13	<0.05	/	mg/l	4
Nitrites-NO2	<0.01	0.1	0.01	/	mg/l	4
Nitrates-NO3	24.5	25	38	/	mg/l	4
Sodium-Na	8.4	/	9.2	/	mg/l	4
Calcium-Ca	13.5	/	15	/	mg/l	4
Magnésium-Mg	6.2	/	6.9	/	mg/l	4
Chlorures-Cl	15.8	200	18	/	mg/l	4
Sulfates-SO4	14	/	16	/	mg/l	4
TOC	2.2	7	3.4	/	mg/l	4
Azote total	5.8	/	9.3	/	mg/l	4
Potassium-K	<2	/	<2	/	mg/l	4
Dureté carbonatée	2.7	/	3.7	/	d°fr	4
Polluants organiques spécifiques	Moyenne	Valeur seuil bon état écologique	Maximum mesuré	Valeur seuil concentration maximale admissible	Unité	Nombre d'échantillons
Arsenic dissous	<0.0005	0.00083	<0.0005	/	mg/l	4
Chrome dissous	<0.001	0.018	<0.001	/	mg/l	4
Cobalt dissous	<0.0001	0.0003	<0.0001	/	mg/l	4
Cuivre dissous	<0.001	0.0014	<0.001	/	mg/l	4
Sélénium dissous	<0.0005	0.00095	<0.0005	/	mg/l	4
Zinc dissous	<0.005	0.0078	<0.005	/	mg/l	4

Etat chimique

Substances prioritaires et substances dangereuses et prioritaires	Moyenne	Valeur seuil bon état écologique	Maximum mesuré	Valeur seuil concentration maximale admissible	Unité	Nombre d'échantillons
Cadmium dissous	<0.0001	8.0E-5	<0.0001	0.00045	mg/l	4
Plomb dissous	<0.0005	0.0012	<0.0005	/	mg/l	4
Mercur	<0.005	/	<0.005	0.07	ug/l	4
Nickel dissous	<0.005	0.004	<0.005	/	mg/l	4