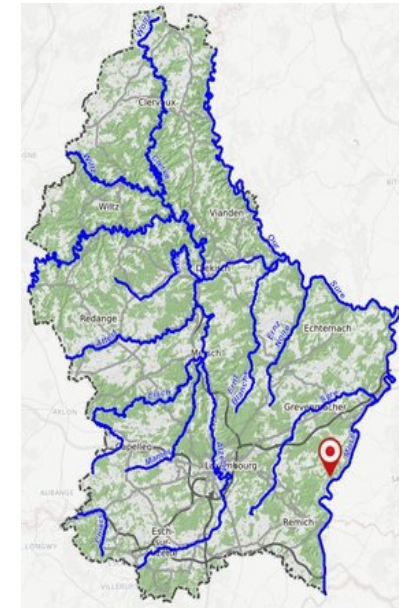
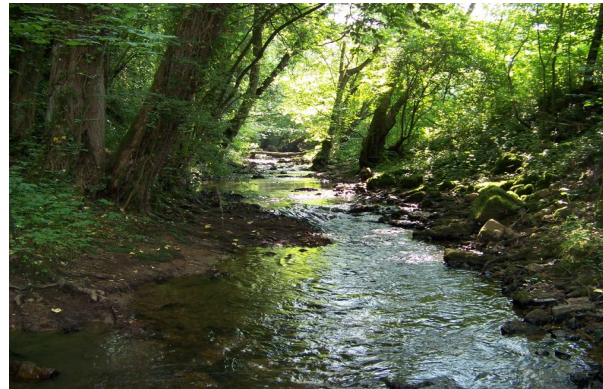




Lenningerbach,amont Ehnén - 2020

Administration de la gestion de l'eau

Rivière	Lenningerbach
Lieu du prélèvement	Lenningerbach,amont Ehnén
Station	L201030A06
Masse d'eau de surface	I-4.2.2
Nature de la masse d'eau de surface	Naturelle
Embouchure	Moselle
Longueur de la rivière (km)	8.8
Bassin versant (km ²)	23.33
Typologie	4
Année évaluée	2020



Etat écologique

Paramètres biologiques	Résultat	Etat	Valeurs seuils
Macroinvertébrés (IBG-DCE)			
Poissons (IPR)			
Diatomées (IPS)			
Macrophytes (IBMR)			

Etat écologique

Physico-chimie	Moyenne	Valeur seuil bon état écologique	Maximum mesuré	Valeur seuil concentration maximale admissible	Unité	Nombre d'échantillons
Turbidité	6.5	/	13	/	FNU	4
Température de l'eau	9.7	20	19.3	/	°C	4
Conductibilité électrique 20°C	934	/	1050	/	µS/cm	4
Oxygène dissous	10.7	9	13.3	/	mg/l	4
Saturation en oxygène	94	/	96	/	%	4
pH	8.3	7 - 8.5	8.3	/		4
Phosphate-ortho-P	0.03	0.07	0.05	/	mg P/l	4
Phosphore total-P	0.06	0.1	0.08	/	mg/l	4
Ammonium-NH4	0.03	0.13	0.04	/	mg/l	4
Nitrites-NO2	0.04	0.16	0.06	/	mg/l	4
Nitrates-NO3	18	25	23	/	mg/l	4
Sodium-Na	12.5	/	16	/	mg/l	4
Calcium-Ca	128.8	/	149	/	mg/l	4
Magnésium-Mg	58.8	/	67	/	mg/l	4
Chlorures-Cl	24.8	200	28	/	mg/l	4
Sulfates-SO4	237	/	315	/	mg/l	4
TOC	2.8	7	3.3	/	mg/l	4
Azote total	4.3	/	5.8	/	mg N/l	4
Chlorophylle-a	2.5	/	4.1	/	µg/l	4
Potassium-K	3.8	/	4.2	/	mg/l	4
Dureté carbonatée	31	/	34	/	d°f	4
Polluants organiques spécifiques	Moyenne	Valeur seuil bon état écologique	Maximum mesuré	Valeur seuil concentration maximale admissible	Unité	Nombre d'échantillons
Arsenic dissous	0.725	0.00083	1	/	µg/l	4
Chrome dissous	<0.5	0.018	<0.5	/	µg/l	4
Cobalt dissous	<0.1	0.0003	0.1	/	µg/l	4
Cuivre dissous	0.815	0.0014	1.1	/	µg/l	4
Sélénium dissous	0.34875	0.00095	0.44	/	µg/l	4
Zinc dissous	<1	0.0078	1.2	/	µg/l	4
2,4-D	<25	2200	<25	/	ng/l	4
MCPA	<25	500	<25	/	ng/l	4
Chlortoluron	<25	100	<25	/	ng/l	4
Flufenacet	<10	40	<10	/	ng/l	4
Glyphosate	<25	28000	<25	/	ng/l	4
Metazachlor	<5	19	<5	/	ng/l	4
Metazachlor-ESA	118	3000	248	/	ng/l	4
Metazachlor-OXA	28	3000	75	/	ng/l	4
Metolachlor	<25	70	<25	/	ng/l	4
Metolachlor ESA	<25	3000	60	/	ng/l	4

Metolachlor OXA	<25	3000	<25	/	ng/l	4
Nicosulfuron	<25	35	<25	/	ng/l	4
Tebuconazole	<25	1000	<25	/	ng/l	4
Terbuthylazine	<5	60	<5	/	ng/l	4
Carbamazepine	<25	2500	<25	/	ng/l	4

Etat chimique

Substances prioritaires et substances dangereuses et prioritaires	Moyenne	Valeur seuil bon état écologique	Maximum mesuré	Valeur seuil concentration maximale admissible	Unité	Nombre d'échantillons
Anthracène	0.0022	0.1	0.003	0.1	µg/l	4
Atrazine	<25	600	<25	2000	ng/l	4
Cadmium dissous	<0.025	8.0E-5	<0.025	0.00045	µg/l	4
Diuron	<25	200	<25	1800	ng/l	4
Fluoranthène	0.0058	0.0063	0.009	0.12	µg/l	4
Isoproturon	<25	300	<25	1000	ng/l	4
Plomb dissous	<0.1	0.0012	<0.1	/	µg/l	4
Mercuré	<0.02	/	<0.02	0.07	µg/l	4
Naphtalène	<0.024	2	<0.024	130	µg/l	4
Nickel dissous	0.745	0.004	0.9	/	µg/l	4
Benzo(a)pyrène	0.0035	0.00017	0.006	0.27	µg/l	4
Benzo(b)fluoranthène	0.0039	/	0.007	0.017	µg/l	4
Benzo(k)fluoranthène	0.0021	/	0.003	0.017	µg/l	4
Benzo(ghi)pérylène	0.0032	/	0.005	0.0082	µg/l	4
Simazine	<25	1000	<25	4000	ng/l	4