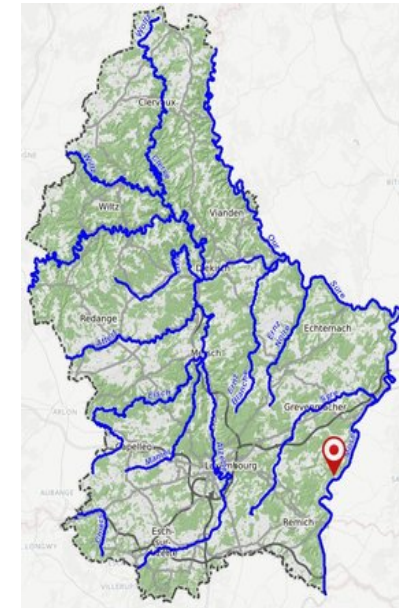




## Gouschtengerbach, Ehnen - 2020

Rivière	Gouschtengerbach
Lieu du prélèvement	Gouschtengerbach, Ehnen
Station	L201031A02
Masse d'eau de surface	I-4.2.1
Nature de la masse d'eau de surface	Naturelle
Embouchure	Moselle
Longueur de la rivière (km)	9.4
Bassin versant (km <sup>2</sup> )	15.7
Typologie	4
Année évaluée	2020



### Etat écologique

Paramètres biologiques	Résultat	Etat	Valeurs seuils
Macroinvertébrés (IBG-DCE)			
Poissons (IPR)			
Diatomées (IPS)			
Macrophytes (IBMR)			

# Etat écologique

Physico-chimie	Moyenne	Valeur seuil bon état écologique	Maximum mesuré	Valeur seuil concentration maximale admissible	Unité	Nombre d'échantillons
Turbidité	6.8	/	15	/	FNU	4
Température de l'eau	9.6	20	19.3	/	°C	4
Conductibilité électrique 20°C	858	/	966	/	µS/cm	4
Oxygène dissous	10.8	9	13.8	/	mg/l	4
Saturation en oxygène	94	/	99	/	%	4
Demande biochim. en oxy. (DbO-5)	0.9	/	1.4	/	mg O2/l	4
pH	8.5	7 - 8.5	8.6	/		4
Phosphate-ortho-P	0.22	0.07	0.36	/	mg P/l	4
Phosphore total-P	0.26	0.1	0.42	/	mg/l	4
Ammonium-NH4	0.03	0.13	0.04	/	mg/l	4
Nitrites-NO2	0.05	0.16	0.1	/	mg/l	4
Nitrates-NO3	24	25	29	/	mg/l	4
Sodium-Na	15	/	17	/	mg/l	4
Calcium-Ca	129.5	/	149	/	mg/l	4
Magnésium-Mg	46	/	50	/	mg/l	4
Chlorures-Cl	33.5	200	37	/	mg/l	4
Sulfates-SO4	165	/	240	/	mg/l	4
TOC	3.6	7	5.6	/	mg/l	4
Azote total	5.8	/	7.3	/	mg N/l	4
Chlorophylle-a	1.2	/	2.6	/	µg/l	4
Potassium-K	3.8	/	4.5	/	mg/l	4
Dureté carbonatée	33	/	34	/	d°f	4
Polluants organiques spécifiques	Moyenne	Valeur seuil bon état écologique	Maximum mesuré	Valeur seuil concentration maximale admissible	Unité	Nombre d'échantillons
Arsenic dissous	0.965	0.00083	1.4	/	µg/l	4
Chrome dissous	0.5125	0.018	1.3	/	µg/l	4
Cobalt dissous	<0.1	0.0003	0.11	/	µg/l	4
Cuivre dissous	1.1075	0.0014	1.5	/	µg/l	4
Sélénium dissous	0.5175	0.00095	0.93	/	µg/l	4
Zinc dissous	2.025	0.0078	2.8	/	µg/l	4
2,4-D	<25	2200	<25	/	ng/l	4
MCPA	<25	500	<25	/	ng/l	4
Chlortoluron	<25	100	<25	/	ng/l	4
Flufenacet	<10	40	<10	/	ng/l	4
Glyphosate	40	28000	63	/	ng/l	4
Metazachlor	<5	19	<5	/	ng/l	4
Metazachlor-ESA	74	3000	163	/	ng/l	4
Metazachlor-OXA	26	3000	68	/	ng/l	4
Metolachlor	<25	70	<25	/	ng/l	4

Metolachlor ESA	<25	3000	26	/	ng/l	4
Metolachlor OXA	<25	3000	<25	/	ng/l	4
Nicosulfuron	<25	35	<25	/	ng/l	4
Tebuconazole	<25	1000	<25	/	ng/l	4
Terbuthylazine	<5	60	<5	/	ng/l	4
Carbamazepine	<25	2500	<25	/	ng/l	4

## Etat chimique

Substances prioritaires et substances dangereuses et prioritaires	Moyenne	Valeur seuil bon état écologique	Maximum mesuré	Valeur seuil concentration maximale admissible	Unité	Nombre d'échantillons
Anthracène	0.0032	0.1	0.005	0.1	µg/l	4
Atrazine	<25	600	<25	2000	ng/l	4
Cadmium dissous	<0.025	8.0E-5	<0.025	0.00045	µg/l	4
Diuron	<25	200	<25	1800	ng/l	4
Fluoranthène	0.0118	0.0063	0.02	0.12	µg/l	4
Isoproturon	<25	300	<25	1000	ng/l	4
Plomb dissous	<0.1	0.0012	0.14	/	µg/l	4
Mercuré	<0.02	/	<0.02	0.07	µg/l	4
Naphtalène	<0.024	2	<0.024	130	µg/l	4
Nickel dissous	0.695	0.004	0.76	/	µg/l	4
Benzo(a)pyrène	0.006	0.00017	0.011	0.27	µg/l	4
Benzo(b)fluoranthène	0.0076	/	0.014	0.017	µg/l	4
Benzo(k)fluoranthène	0.0034	/	0.006	0.017	µg/l	4
Benzo(ghi)pérylène	0.0052	/	0.009	0.0082	µg/l	4
Simazine	<25	1000	<25	4000	ng/l	4