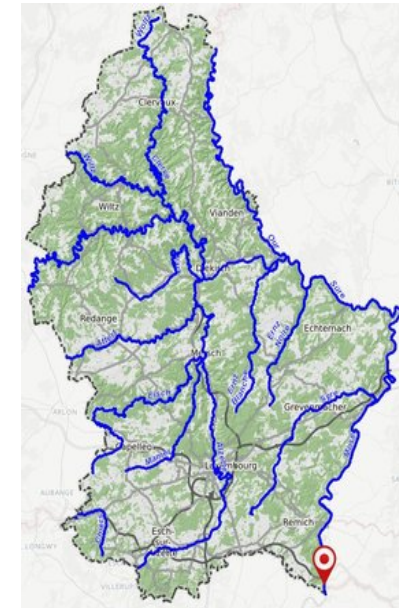




Moselle, Schengen - 2020

Rivière	Moselle
Lieu du prélèvement	Moselle, Schengen
Station	L299001A01
Masse d'eau de surface	I-1
Nature de la masse d'eau de surface	Naturelle
Embouchure	Rhin
Longueur de la rivière (km)	37.8
Bassin versant (km ²)	69.48
Typologie	6
Année évaluée	2020



Etat écologique

Paramètres biologiques	Résultat	Etat	Valeurs seuils
Macroinvertébrés (IBG-DCE)			
Poissons (IPR)			
Diatomées (IPS)			
Macrophytes (IBMR)			

Etat écologique

Physico-chimie	Moyenne	Valeur seuil bon état écologique	Maximum mesuré	Valeur seuil concentration maximale admissible	Unité	Nombre d'échantillons
Turbidité	8.5	/	15	/	FNU	4
Température de l'eau	13.6	25	26.7	/	°C	4
Conductibilité électrique 20°C	1722	/	1910	/	µS/cm	4
Oxygène dissous	10.4	8	11.5	/	mg/l	4
Saturation en oxygène	98	/	115	/	%	4
Demande biochim. en oxy. (DbO-5)	1.1	/	2	/	mg O2/l	4
Phosphate-ortho-P	0.05	0.07	0.07	/	mg P/l	4
Phosphore total-P	0.08	0.1	0.12	/	mg/l	4
Ammonium-NH4	0.14	0.13	0.25	/	mg/l	4
Nitrites-NO2	0.08	0.16	0.11	/	mg/l	4
Nitrates-NO3	8.4	25	15	/	mg/l	4
Sodium-Na	150.5	/	198	/	mg/l	4
Calcium-Ca	192.2	/	218	/	mg/l	4
Magnésium-Mg	21.2	/	26	/	mg/l	4
Chlorures-Cl	432.5	200	514	/	mg/l	4
Sulfates-SO4	150.5	/	209	/	mg/l	4
TOC	4.4	7	5.8	/	mg/l	4
Azote total	2.2	/	3.8	/	mg N/l	4
Chlorophylle-a	9.6	/	20.1	/	µg/l	4
Potassium-K	7.9	/	10	/	mg/l	4
Dureté carbonatée	13.8	/	17	/	d°f	4
Polluants organiques spécifiques	Moyenne	Valeur seuil bon état écologique	Maximum mesuré	Valeur seuil concentration maximale admissible	Unité	Nombre d'échantillons
Arsenic dissous	1.85	0.00083	2.9	/	µg/l	4
Chrome dissous	<0.5	0.018	0.84	/	µg/l	4
Cobalt dissous	0.12	0.0003	0.17	/	µg/l	4
Cuivre dissous	1.7	0.0014	2.5	/	µg/l	4
Sélénium dissous	1.225	0.00095	1.5	/	µg/l	4
Zinc dissous	2.075	0.0078	3.3	/	µg/l	4
2,4-D	<25	2200	<25	/	ng/l	4
MCPA	<25	500	<25	/	ng/l	4
Chlortoluron	<25	100	30	/	ng/l	4
Flufenacet	10	40	27	/	ng/l	4
Glyphosate	<25	28000	31	/	ng/l	4
Metazachlor	<5	19	<5	/	ng/l	4
Metazachlor-ESA	39	3000	81	/	ng/l	4
Metazachlor-OXA	<25	3000	45	/	ng/l	4
Metolachlor	<25	70	<25	/	ng/l	4
Metolachlor ESA	38	3000	61	/	ng/l	4

Metolachlor OXA	<25	3000	26	/	ng/l	4
Nicosulfuron	<25	35	<25	/	ng/l	4
Tebuconazole	<25	1000	<25	/	ng/l	4
Terbuthylazine	<5	60	<5	/	ng/l	4
Carbamazepine	31	2500	63	/	ng/l	4

Etat chimique

Substances prioritaires et substances dangereuses et prioritaires	Moyenne	Valeur seuil bon état écologique	Maximum mesuré	Valeur seuil concentration maximale admissible	Unité	Nombre d'échantillons
Anthracène	0.0048	0.1	0.011	0.1	µg/l	4
Atrazine	<25	600	<25	2000	ng/l	4
Cadmium dissous	0.03138	8.0E-5	0.05	0.00045	µg/l	4
Diuron	<25	200	<25	1800	ng/l	4
Fluoranthène	0.0222	0.0063	0.056	0.12	µg/l	4
Isoproturon	<25	300	<25	1000	ng/l	4
Plomb dissous	0.4125	0.0012	0.64	/	µg/l	4
Mercurure	<0.02	/	<0.02	0.07	µg/l	4
Naphtalène	<0.024	2	0.04	130	µg/l	4
Nickel dissous	0.845	0.004	1.1	/	µg/l	4
Benzo(a)pyrène	0.0104	0.00017	0.037	0.27	µg/l	4
Benzo(b)fluoranthène	0.0129	/	0.047	0.017	µg/l	4
Benzo(k)fluoranthène	0.0062	/	0.022	0.017	µg/l	4
Benzo(ghi)pérylène	0.008	/	0.029	0.0082	µg/l	4
Simazine	<25	1000	<25	4000	ng/l	4