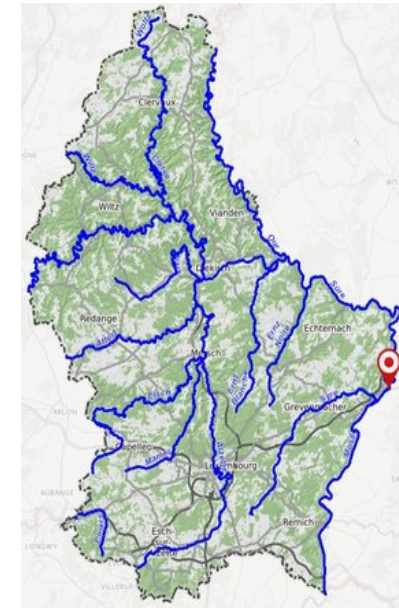




Moselle, Wasserbillig - 2020

Rivière	Moselle
Lieu du prélèvement	Moselle, Wasserbillig
Station	L299001A04
Masse d'eau de surface	I-1
Nature de la masse d'eau de surface	Naturelle
Embouchure	Rhin
Longueur de la rivière (km)	37.8
Bassin versant (km ²)	69.48
Typologie	6
Année évaluée	2020



Etat écologique

Paramètres biologiques	Résultat	Etat	Valeurs seuils
Macroinvertébrés (IBG-DCE)			
Poissons (IPR)			
Diatomées (IPS)			
Macrophytes (IBMR)			

Etat écologique

Physico-chimie	Moyenne	Valeur seuil bon état écologique	Maximum mesuré	Valeur seuil concentration maximale admissible	Unité	Nombre d'échantillons
Turbidité	4.2	/	8.4	/	FNU	4
Température de l'eau	13.1	25	24.8	/	°C	4
Conductibilité électrique 20°C	1645	/	1790	/	µS/cm	4
Oxygène dissous	9.1	8	10.8	/	mg/l	4
Saturation en oxygène	86	/	100	/	%	4
Demande biochim. en oxy. (DbO-5)	0.8	/	1.2	/	mg O2/l	4
Phosphate-ortho-P	0.06	0.07	0.1	/	mg P/l	4
Phosphore total-P	0.08	0.1	0.13	/	mg/l	4
Ammonium-NH4	0.13	0.13	0.22	/	mg/l	4
Nitrites-NO2	0.07	0.16	0.11	/	mg/l	4
Nitrates-NO3	9.5	25	16	/	mg/l	4
Sodium-Na	131.8	/	161	/	mg/l	4
Calcium-Ca	188.8	/	195	/	mg/l	4
Magnésium-Mg	23.5	/	29	/	mg/l	4
Chlorures-Cl	388	200	465	/	mg/l	4
Sulfates-SO4	168.2	/	223	/	mg/l	4
TOC	4.4	7	6.4	/	mg/l	4
Azote total	2.4	/	4	/	mg N/l	4
Chlorophylle-a	4.5	/	14.3	/	µg/l	4
Potassium-K	7.4	/	9.1	/	mg/l	4
Dureté carbonatée	14.5	/	17	/	d°f	4
Polluants organiques spécifiques	Moyenne	Valeur seuil bon état écologique	Maximum mesuré	Valeur seuil concentration maximale admissible	Unité	Nombre d'échantillons
Arsenic dissous	1.725	0.00083	2.7	/	µg/l	4
Chrome dissous	<0.5	0.018	0.62	/	µg/l	4
Cobalt dissous	0.1075	0.0003	0.15	/	µg/l	4
Cuivre dissous	1.525	0.0014	2	/	µg/l	4
Sélénium dissous	1.0175	0.00095	1.3	/	µg/l	4
Zinc dissous	1.675	0.0078	2.5	/	µg/l	4
2,4-D	<25	2200	<25	/	ng/l	4
MCPA	<25	500	<25	/	ng/l	4
Chlortoluron	<25	100	<25	/	ng/l	4
Flufenacet	<10	40	17	/	ng/l	4
Glyphosate	28	28000	50	/	ng/l	4
Metazachlor	<5	19	<5	/	ng/l	4
Metazachlor-ESA	39	3000	84	/	ng/l	4
Metazachlor-OXA	<25	3000	46	/	ng/l	4
Metolachlor	<25	70	<25	/	ng/l	4
Metolachlor ESA	40	3000	62	/	ng/l	4

Metolachlor OXA	<25	3000	29	/	ng/l	4
Nicosulfuron	<25	35	<25	/	ng/l	4
Tebuconazole	<25	1000	<25	/	ng/l	4
Terbuthylazine	<5	60	6	/	ng/l	4
Carbamazepine	27	2500	50	/	ng/l	4

Etat chimique

Substances prioritaires et substances dangereuses et prioritaires	Moyenne	Valeur seuil bon état écologique	Maximum mesuré	Valeur seuil concentration maximale admissible	Unité	Nombre d'échantillons
Anthracène	0.0028	0.1	0.004	0.1	µg/l	4
Atrazine	<25	600	<25	2000	ng/l	4
Cadmium dissous	0.0255	8.0E-5	0.043	0.00045	µg/l	4
Diuron	<25	200	<25	1800	ng/l	4
Fluoranthène	0.0065	0.0063	0.008	0.12	µg/l	4
Isoproturon	<25	300	<25	1000	ng/l	4
Plomb dissous	0.4325	0.0012	0.64	/	µg/l	4
Mercurure	<0.02	/	<0.02	0.07	µg/l	4
Nickel dissous	0.8575	0.004	1.1	/	µg/l	4
Benzo(a)pyrène	0.0012	0.00017	0.002	0.27	µg/l	4
Benzo(b)fluoranthène	<0.003	/	<0.003	0.017	µg/l	4
Benzo(k)fluoranthène	<0.001	/	0.001	0.017	µg/l	4
Benzo(ghi)pérylène	<0.002	/	<0.002	0.0082	µg/l	4
Simazine	<25	1000	<25	4000	ng/l	4