

OWK (ID): IV-2.1 OWK (Name): Wiltz

Identifikation und Charakterisierung

Betrachtungsraum	Wiltz
OWK (ID)	IV-2.1
OWK (Name)	Wiltz
HMWB	Nein
LAWA-Typ	Typ 5: Grobmaterialreiche, silikatische Mittelgebirgsbäche
LUX-Typ	Typ I-II: Bäche der submontanen und kollinen Stufen des Ösling: <b>Hydromorphologie</b>
Größenkategorie	Bach
Länge (geometrisch)	8.700 m
Fläche (geometrisch)	13,3 km <sup>2</sup>
Anzahl der Kartierungsabschnitte	87
Gesamtlänge der bewerteten Abschnitte	8.700 m

Klassifizierung der Hydromorphologie

Die Qualitätskomponente *Hydromorphologie* setzt sich aus den Teilkomponenten *Morphologie*, *Durchgängigkeit* und *Wasserhaushalt* zusammen.

Die negativste Bewertung der drei Teilkomponenten bestimmt die Klassifizierung der Hydromorphologie (siehe auch Hintergrunddokument Hydromorphologie Kapitel 1).

<b>Hydromorphologie</b>	<b>3</b>
Morphologie	3
Durchgängigkeit	3
Wasserhaushalt	2

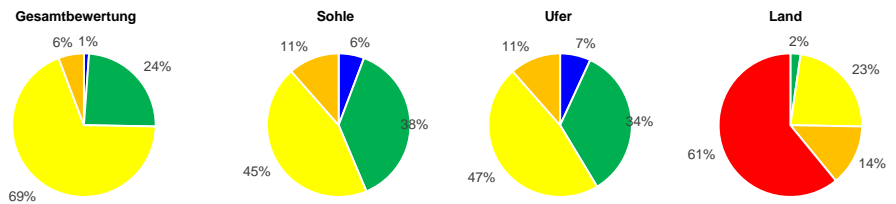
Klassifizierung: ■ Klasse 1 ■ Klasse 2 ■ Klasse 3 ■ Klasse 4 ■ Klasse 5

Morphologie (siehe auch Hintergrunddokument Hydromorphologie, Kapitel 1.2, 2.1 und 4.1)

Oberflächenwasserkörper

Gesamtbewertung   Ø (HP-1, ..., HP-6)	<b>3</b>
Sohle   Ø (HP-1, HP-2, HP-3)	3
Ufer   Ø (HP-4, HP-5)	2
Land   (HP-6)	4

Kartierungsabschnitte des Oberflächenwasserkörpers



Hauptparameter: HP-1 Laufentwicklung, HP-2 Längsprofil, HP-3 Sohlenstruktur, HP-4 Querprofil, HP-5 Uferstruktur, HP-6 Gewässerumfeld

Durchgängigkeit (siehe auch Hintergrunddokument Hydromorphologie, Kapitel 1.3, 2.2 und 4.2)

Oberflächenwasserkörper

Gesamtbewertung	<b>3</b>
Querbauwerke	3
Durchlässe, Verrohrungen	1

Einzelbauwerke innerhalb des Oberflächenwasserkörpers (Anzahl)

Anzahl (gesamt)	Klasse 3	Klasse 4	Klasse 5	Bauwerke der Klassen 3, 4 und 5 stellen signifikante Durchgängigkeitshindernisse dar. Das am negativsten bewertete Bauwerk bestimmt die Klasse des OWK.
9	1	-	-	
-	-	-	-	

Wasserhaushalt (siehe auch Hintergrunddokument Hydromorphologie, Kapitel 5)

Gesamtbewertung	<b>2</b>	Gesamtbewertung über zweistufige Aggregation der Kriterien (Worst-Case) und Belastungsgruppen (Mittelwert).
Landnutzung (A1)	1	Flächengewichtete Klassifizierung der hydrologisch relevanten Landnutzungsarten innerhalb des OWK-Einzugsgebietes.
Entnahme aus Oberflächenwasser (B1)	1	Verhältnis zwischen Summe aller Entnahmemengen und mittlerem Niedrigwasserabfluss.
Entnahme aus Grundwasser (B3)	1	Experteneinschätzung der Übernutzung der Grundwasserkörper durch Wasserentnahmen.
Einleitung in Oberflächenwasser (C1)	2	Verhältnis zwischen Summe aller Einleitungsmengen und mittlerem Niedrigwasserabfluss.
Gewässerausbau (D1)	3	Mittelwert der Strukturparameter HP-1 (Laufentwicklung), HP-2 (Längsprofil) und HP-4 (Querprofil).
Verbindung zu Grundwasser (D2)	2	Mittelwert der Strukturparameter HP-3 (Sohlenstruktur) und HP-5 (Uferstruktur).
Retention von Stauanlagen (D3)	1	Verhältnis zwischen jährlichem Gesamtstauvolumen und mittlerem Niedrigwasserabfluss.
Rückstau und Kolmation (D4)	1	Verhältnis zwischen Gesamtlänge aller Rückstaustrrecken und Länge des OWK.
Auenverlust (E1)	2	Verhältnis zwischen rezenten (aktiven) und morphologischen (ursprünglichen) Auenflächen im OWK-Einzugsgebiet.
Ausuferungsvermögen (E2)	3	Mittelwert der Strukturparameter HP-4 (Querprofil) und HP-6 (Gewässerumfeld).
E-Flow (F1)	1	Verhältnis zwischen der ökologisch erforderlichen und der tatsächlichen Mindestwasserführung.

Funktionselemente des Strahlwirkungskonzeptes (siehe auch Hintergrunddokument Hydromorphologie, Kapitel 6)

Funktionselemente	Anzahl	Gesamtlänge	Anteil
Kernlebensräume	5	2.700 m	
Trittsteine	3	1.800 m	
Verbindungsstrecken	5	4.200 m	
Restriktionsstrecken	-	-	

Hinweis: Für jedes Funktionselement des Strahlwirkungskonzeptes liegt ein eigener Steckbrief vor. In diesen Steckbriefen wird die Lage des Funktionselementes im OWK, der Status (vollständig vorhanden; ja/nein), die hydromorphologischen Belastungen und die Verbesserungsmaßnahmen erläutert.

OWK (ID): IV-2.1      OWK (Name): Wiltz

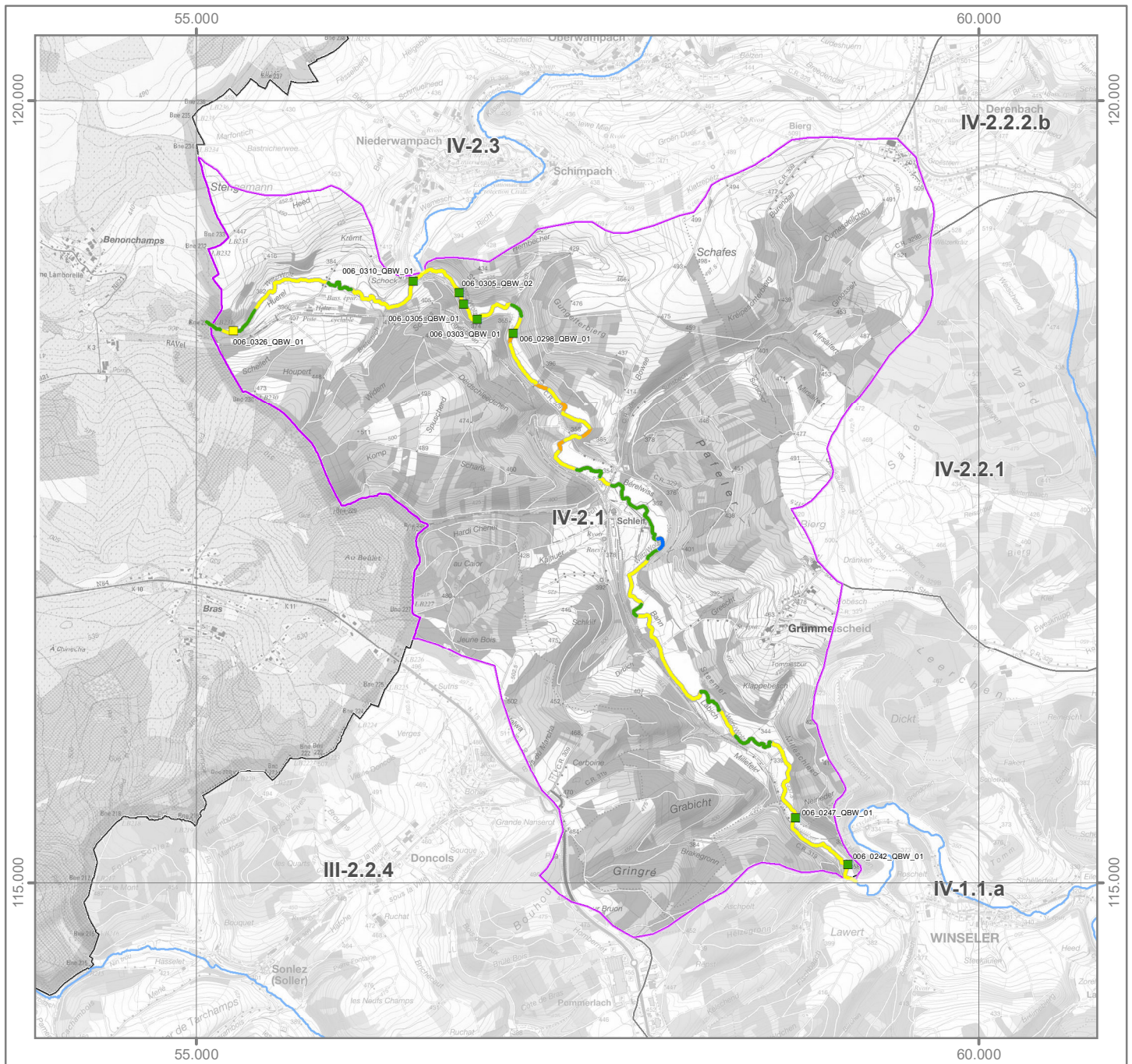
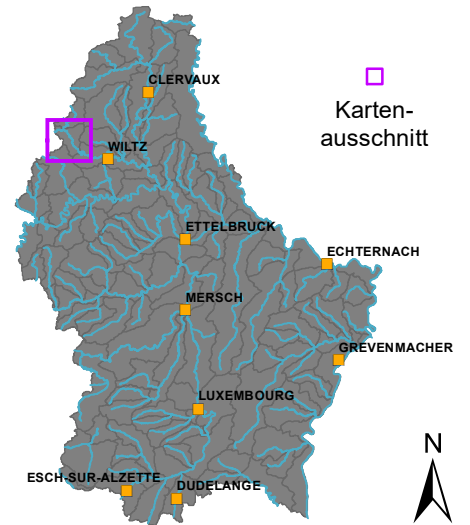
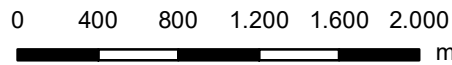
**Gewässerstruktur**

Gesamtbewertung

- Klasse 1
- Klasse 2
- Klasse 3
- Klasse 4
- Klasse 5
- nicht bewertet

**Durchgängigkeitshindernisse**

- |   |  |  |
|---|--|--|
| <p>Quer-<br/>bauwerke</p> <ul style="list-style-type: none"> <li><span style="display: inline-block; width: 15px; height: 15px; background-color: blue; margin-right: 5px;"></span> Klasse 1</li> <li><span style="display: inline-block; width: 15px; height: 15px; background-color: green; margin-right: 5px;"></span> Klasse 2</li> <li><span style="display: inline-block; width: 15px; height: 15px; background-color: yellow; margin-right: 5px;"></span> Klasse 3</li> <li><span style="display: inline-block; width: 15px; height: 15px; background-color: orange; margin-right: 5px;"></span> Klasse 4</li> <li><span style="display: inline-block; width: 15px; height: 15px; background-color: red; margin-right: 5px;"></span> Klasse 5</li> </ul> | <p>Durchgängigkeits-<br/>klasse</p> <ul style="list-style-type: none"> <li>Klasse 1</li> <li>Klasse 2</li> <li>Klasse 3</li> <li>Klasse 4</li> <li>Klasse 5</li> </ul> | <p>Durchlässe &amp;<br/>Verrohrungen</p> <ul style="list-style-type: none"> <li><span style="display: inline-block; width: 10px; height: 10px; border: 1px solid blue; border-radius: 50%; margin-right: 5px;"></span> Klasse 1</li> <li><span style="display: inline-block; width: 10px; height: 10px; border: 1px solid green; border-radius: 50%; margin-right: 5px;"></span> Klasse 2</li> <li><span style="display: inline-block; width: 10px; height: 10px; border: 1px solid yellow; border-radius: 50%; margin-right: 5px;"></span> Klasse 3</li> <li><span style="display: inline-block; width: 10px; height: 10px; border: 1px solid orange; border-radius: 50%; margin-right: 5px;"></span> Klasse 4</li> <li><span style="display: inline-block; width: 10px; height: 10px; border: 1px solid red; border-radius: 50%; margin-right: 5px;"></span> Klasse 5</li> </ul> |
|---|--|--|











OWK (ID): IV-2.1      OWK (Name): Wiltz

### Strahlwirkungskonzept

Funktionselemente

-  Kernlebensraum
-  Trittstein
-  Verbindungsstrecke
-  Restriktionsstrecke

Umsetzungsstatus

-  Funktionselement vollständig (keine Belastungen vorhanden)
-  Funktionselement nicht vollständig (Belastungen vorhanden)

