

OWK (ID): VI-11.a OWK (Name): Mamer

Identifikation und Charakterisierung

Betrachtungsraum	Alzette
OWK (ID)	VI-11.a
OWK (Name)	Mamer
HMWB	Nein
LAWA-Typ	Typ 6: Feinmaterialreiche, karbonatische Mittelgebirgsbäche
LUX-Typ	Typ IV: Bäche der kollinen Stufe des Gutland
Größenkategorie	Bach
Länge (geometrisch)	7.758 m
Fläche (geometrisch)	18,3 km ²
Anzahl der Kartierungsabschnitte	78
Gesamtlänge der bewerteten Abschnitte	7.758 m

Klassifizierung der Hydromorphologie

Die Qualitätskomponente *Hydromorphologie* setzt sich aus den Teilkomponenten *Morphologie*, *Durchgängigkeit* und *Wasserhaushalt* zusammen.

Die negativste Bewertung der drei Teilkomponenten bestimmt die Klassifizierung der Hydromorphologie (siehe auch Hintergrundsdocument Hydromorphologie Kapitel 1).

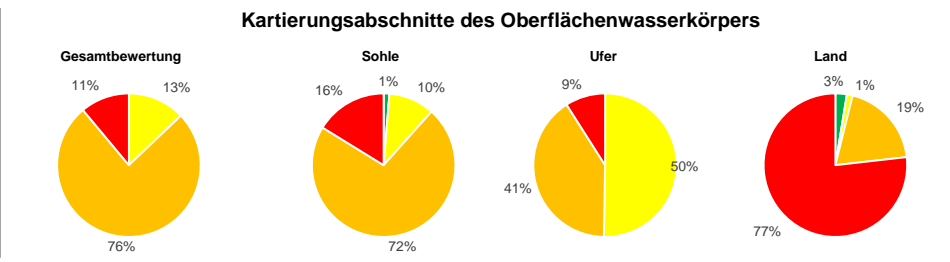
Hydromorphologie	4
Morphologie	4
Durchgängigkeit	4
Wasserhaushalt	4

Klassifizierung: ■ Klasse 1 ■ Klasse 2 ■ Klasse 3 ■ Klasse 4 ■ Klasse 5

Morphologie (siehe auch Hintergrundsdocument Hydromorphologie, Kapitel 1.2, 2.1 und 4.1)

Oberflächenwasserkörper

Gesamtbewertung Ø (HP-1, ..., HP-6)	4
Sohle Ø (HP-1, HP-2, HP-3)	4
Ufer Ø (HP-4, HP-5)	4
Land (HP-6)	5



Hauptparameter: HP-1 Laufentwicklung, HP-2 Längsprofil, HP-3 Sohlenstruktur, HP-4 Querprofil, HP-5 Uferstruktur, HP-6 Gewässerumfeld

Durchgängigkeit (siehe auch Hintergrundsdocument Hydromorphologie, Kapitel 1.3, 2.2 und 4.2)

Oberflächenwasserkörper

Gesamtbewertung	4
Querbauwerke	4
Durchlässe, Verrohrungen	4

Einzelbauwerke innerhalb des Oberflächenwasserkörpers (Anzahl)

Anzahl (gesamt)	Klasse 3	Klasse 4	Klasse 5
6	-	6	-
5	4	1	-

Bauwerke der Klassen 3, 4 und 5 stellen signifikante Durchgängigkeitshindernisse dar. Das am negativsten bewertete Bauwerk bestimmt die Klasse des OWK.

Wasserhaushalt (siehe auch Hintergrundsdocument Hydromorphologie, Kapitel 5)

Gesamtbewertung	4
Landnutzung (A1)	3
Entnahme aus Oberflächenwasser (B1)	1
Entnahme aus Grundwasser (B3)	2
Einleitung in Oberflächenwasser (C1)	5
Gewässerausbau (D1)	4
Verbindung zu Grundwasser (D2)	4
Retention von Stauanlagen (D3)	1
Rückstau und Kolmation (D4)	1
Auenverlust (E1)	3
Ausuferungsvermögen (E2)	4
E-Flow (F1)	5

Gesamtbewertung über zweistufige Aggregation der Kriterien (Worst-Case) und Belastungsgruppen (Mittelwert).
 Flächengewichtete Klassifizierung der hydrologisch relevanten Landnutzungsarten innerhalb des OWK-Einzugsgebietes.
 Verhältnis zwischen Summe aller Entnahmemengen und mittlerem Niedrigwasserabfluss.
 Experteneinschätzung der Übernutzung der Grundwasserkörper durch Wasserentnahmen.
 Verhältnis zwischen Summe aller Einleitungsmengen und mittlerem Niedrigwasserabfluss.
 Mittelwert der Strukturparameter HP-1 (Laufentwicklung), HP-2 (Längsprofil) und HP-4 (Querprofil).
 Mittelwert der Strukturparameter HP-3 (Sohlenstruktur) und HP-5 (Uferstruktur).
 Verhältnis zwischen jährlichem Gesamtstauvolumen und mittlerem Niedrigwasserabfluss.
 Verhältnis zwischen Gesamtlänge aller Rückstaustrrecken und Länge des OWK.
 Verhältnis zwischen rezenten (aktiven) und morphologischen (ursprünglichen) Auenflächen im OWK-Einzugsgebiet.
 Mittelwert der Strukturparameter HP-4 (Querprofil) und HP-6 (Gewässerumfeld).
 Verhältnis zwischen der ökologisch erforderlichen und der tatsächlichen Mindestwasserführung.

Funktionselemente des Strahlwirkungskonzeptes (siehe auch Hintergrundsdocument Hydromorphologie, Kapitel 6)

Funktionselemente	Anzahl	Gesamtlänge	Anteil
Kernlebensräume	1	500 m	
Trittsteine	4	3.958 m	
Verbindungsstrecken	4	3.300 m	
Restriktionsstrecken	-	-	

Hinweis: Für jedes Funktionselement des Strahlwirkungskonzeptes liegt ein eigener Steckbrief vor. In diesen Steckbriefen wird die Lage des Funktionselementes im OWK, der Status (vollständig vorhanden: ja/nein), die hydromorphologischen Belastungen und die Verbesserungsmaßnahmen erläutert.

OWK (ID): VI-11.a OWK (Name): Mamer

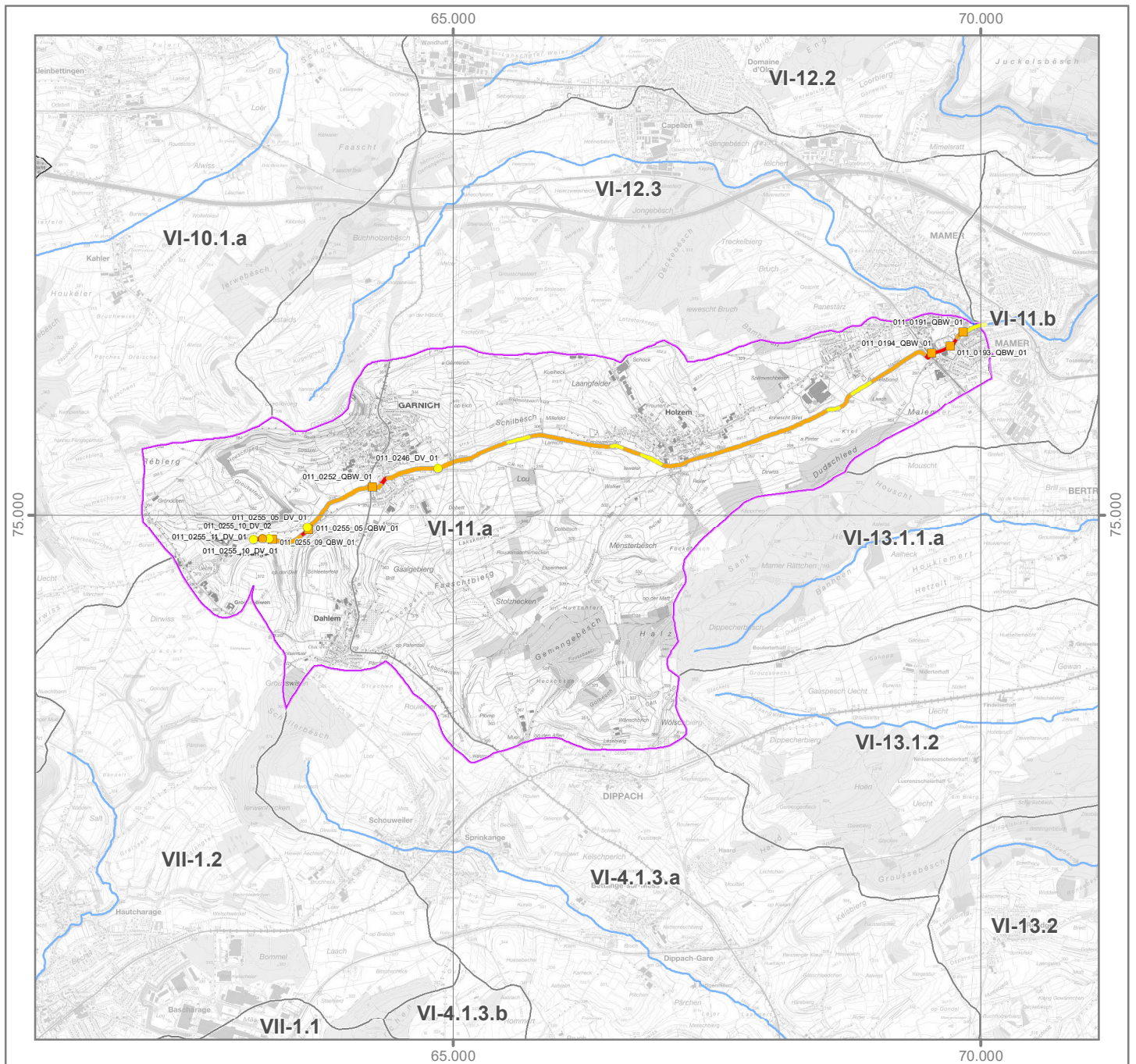
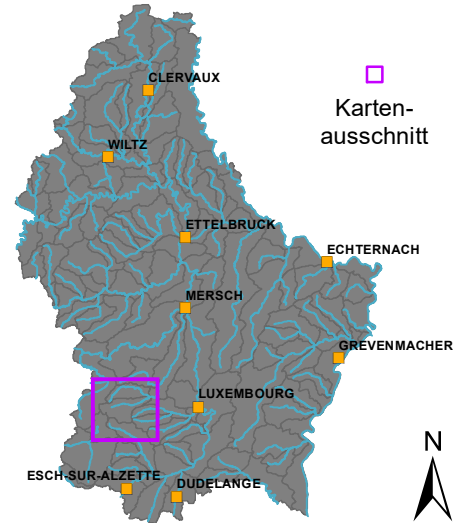
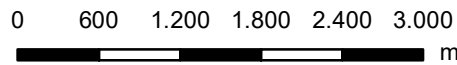
Gewässerstruktur

Gesamtbewertung

- Klasse 1
- Klasse 2
- Klasse 3
- Klasse 4
- Klasse 5
- nicht bewertet

Durchgängigkeitshindernisse





- | | | |
|--|-----------------------------|--|
| Quer-
bauwerke | Durchgängigkeits-
klasse | Durchlässe &
Verrohrungen |
| | Klasse 1 | |
| | Klasse 2 | |
| | Klasse 3 | |
| | Klasse 4 | |
| | Klasse 5 | |





OWK (ID): VI-11.a OWK (Name): Mamer

Strahlwirkungskonzept

Funktionselemente

-  Kernlebensraum
-  Trittstein
-  Verbindungsstrecke
-  Restriktionsstrecke

Umsetzungsstatus

-  Funktionselement vollständig (keine Belastungen vorhanden)
-  Funktionselement nicht vollständig (Belastungen vorhanden)

