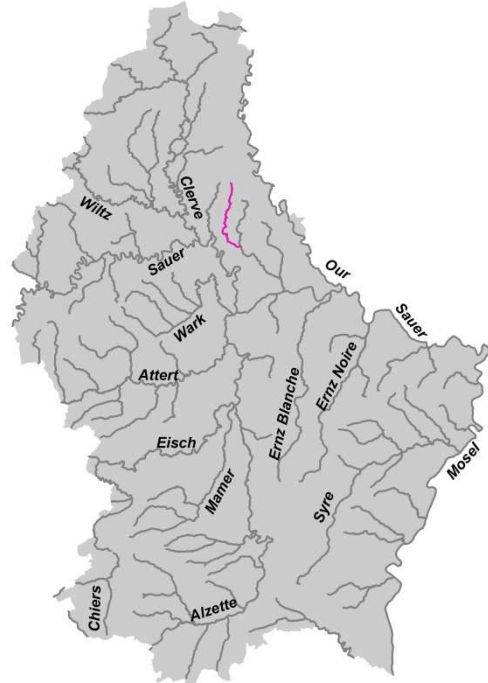




OWK III-1.2.1.a (Blees) – Seite 1

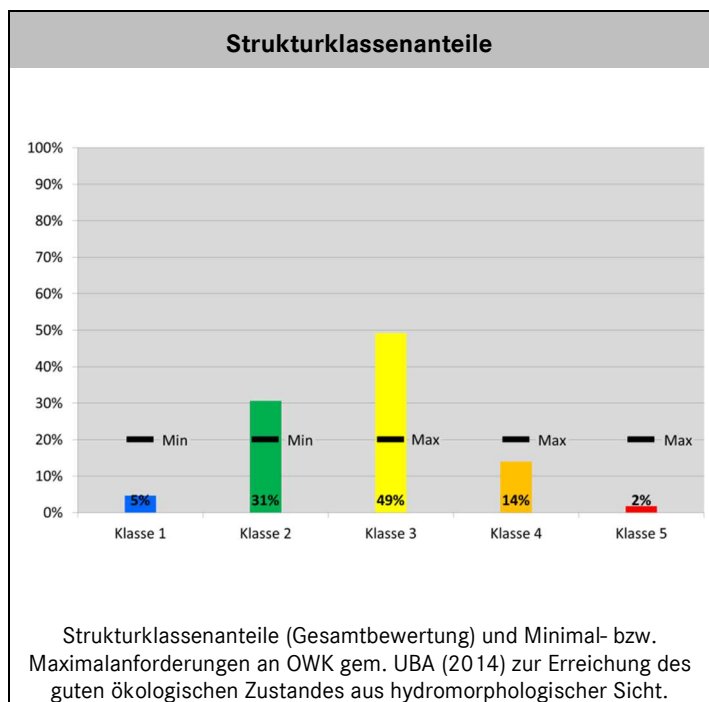
Betrachtungsraum: Obere Sauer
Länge: 10,9 km
Einzugsgebietsgröße: 12,7 km²
Gewässertyp: Bach der submontanen Stufe des Ösling (Typ I)
OWK-Typ: natürlich



Hydromorphologische Bewertung	
Morphologie	3
Durchgängigkeit	4
Gesamtbewertung	4

Hydromorphologische Risikoabschätzung		
Morphologie nicht gefährdet	Durchgängigkeit gefährdet	Gesamtrisiko gefährdet

Hauptbelastungen				
Morphologie				
Sohle	4%			
Ufer	4%			
Land	55%			
<i>Streckenanteil, der für den Bereich Sohle, Ufer oder Land die Strukturklasse 5 aufweist.</i>				
Durchgängigkeit	2	3	4	5
Querbauwerke	6	5	3	-
Verrohrungen	1	9	1	-
Durchlass/Brücke	3	-	1	-
<i>Anzahl der Abschnitte, die Durchgängigkeitshindernisse der Klassen 2 bis 5 enthalten.</i>				





OWK III-1.2.1.a (Blees) – Seite 2

	Anzahl	Anteil
Abschnitte der Strukturkartierung (Abschnittslänge: 100 m)	108	100%
Sonderfälle: Abschnitt überwiegend gestaut	-	-
Sonderfälle: Abschnitt überwiegend verrohrt	-	-

Hauptbelastungen je Einzelparameter					
Bereich	Hauptparameter	Einzelparameter	Besonders belastete Abschnitte (Strukturklasse 5)		
			Anzahl	Anteil	
Sohle	HP 1 Laufentwicklung	EP 1.1 Laufkrümmung	6	6%	
		EP 1.2 Krümmungserosion	9	8%	
		EP 1.3 Längsbänke	2	2%	
		EP 1.4 Bes. Laufstrukturen	9	8%	
	HP 2 Längsprofil	EP 2.1 Querbauwerke	-	-	
		EP 2.2 Verrohrung	-	-	
		EP 2.3 Rückstau	1	1%	
		EP 2.4 Querbänke	9	8%	
		EP 2.5 Strömungsdiversität	-	-	
		EP 2.6 Tiefenvarianz	-	-	
		EP 2.7 Ausleitung	1	1%	
	HP 3 Sohlenstruktur	EP 3.1 Sohlsubstrat	-	-	
		EP 3.2 Substratdiversität	-	-	
		EP 3.3 Sohlverbau >10m	-	-	
		EP 3.4 Bes. Sohlstrukturen	-	-	
	Ufer	HP 4 Querprofil	EP 4.1 Profilform	3	3%
			EP 4.2 Profiltiefe	12	11%
			EP 4.3 Breitenerosion	-	-
			EP 4.4 Breitenvarianz	19	18%
EP 4.5 Durchlass/Brücke				0%	
HP 5 Uferstruktur		EP 5.1 Uferbewuchs	56	52%	
		EP 5.2 Uferverbau	1	1%	
		EP 5.3 Bes. Uferstrukturen	8	7%	
Land	HP 6 Gewässerumfeld	EP 6.1 Flächennutzung	-	-	
		EP 6.2 Gewässerrandstreifen	72	67%	
		EP 6.3 Schäd. Umfeldstrukturen	16	15%	