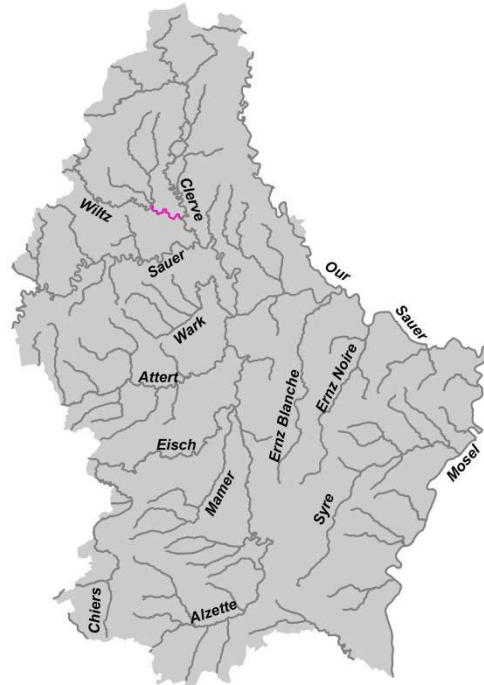




## OWK IV-1.1.a (Wiltz) – Seite 1

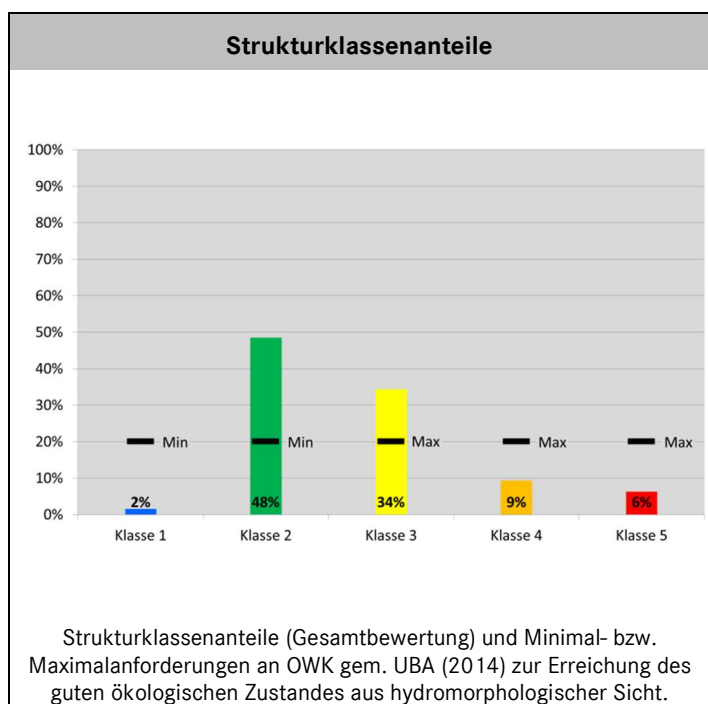
**Betrachtungsraum:** Wiltz  
**Länge:** 6,4 km  
**Einzugsgebietsgröße:** 7,1 km<sup>2</sup>  
**Gewässertyp:** Fluss der kollinen Stufe des Ösling (Typ III)  
**OWK-Typ:** natürlich



Hydromorphologische Bewertung	
Morphologie	3
Durchgängigkeit	4
<b>Gesamtbewertung</b>	4

Hydromorphologische Risikoabschätzung		
<b>Morphologie</b> nicht gefährdet	<b>Durchgängigkeit</b> gefährdet	<b>Gesamtrisiko</b> gefährdet

Hauptbelastungen				
<b>Morphologie</b>				
Sohle	2%			
Ufer	9%			
Land	87%			
<i>Streckenanteil, der für den Bereich Sohle, Ufer oder Land die Strukturklasse 5 aufweist.</i>				
<b>Durchgängigkeit</b>	2	3	4	5
Querbauwerke	2	2	-	-
Verrohrungen	-	-	-	-
Durchlass/Brücke	8	-	4	-
<i>Anzahl der Abschnitte, die Durchgängigkeits-hindernisse der Klassen 2 bis 5 enthalten.</i>				





## OWK IV-1.1.a (Wiltz) – Seite 2

	Anzahl	Anteil
Abschnitte der Strukturkartierung (Abschnittslänge: 100 m)	64	100%
Sonderfälle: Abschnitt überwiegend gestaut	-	-
Sonderfälle: Abschnitt überwiegend verrohrt	-	-

Hauptbelastungen je Einzelparameter					
Bereich	Hauptparameter	Einzelparameter	Besonders belastete Abschnitte (Strukturklasse 5)		
			Anzahl	Anteil	
Sohle	HP 1 Laufentwicklung	EP 1.1 Laufkrümmung	-	-	
		EP 1.2 Krümmungserosion	-	-	
		EP 1.3 Längsbänke	3	5%	
		EP 1.4 Bes. Laufstrukturen	1	2%	
	HP 2 Längsprofil	EP 2.1 Querbauwerke	-	-	
		EP 2.2 Verrohrung	-	-	
		EP 2.3 Rückstau	1	2%	
		EP 2.4 Querbänke	-	-	
		EP 2.5 Strömungsdiversität	-	-	
		EP 2.6 Tiefenvarianz	-	-	
		EP 2.7 Ausleitung	-	-	
	HP 3 Sohlenstruktur	EP 3.1 Sohlsubstrat	-	-	
		EP 3.2 Substratdiversität	-	-	
		EP 3.3 Sohlverbau >10m	-	-	
		EP 3.4 Bes. Sohlstrukturen	-	-	
	Ufer	HP 4 Querprofil	EP 4.1 Profilform	1	2%
			EP 4.2 Profiltiefe	6	9%
			EP 4.3 Breitenerosion	-	-
			EP 4.4 Breitenvarianz	13	20%
EP 4.5 Durchlass/Brücke			-	-	
HP 5 Uferstruktur		EP 5.1 Uferbewuchs	15	23%	
		EP 5.2 Uferverbau	10	16%	
		EP 5.3 Bes. Uferstrukturen	5	8%	
Land		HP 6 Gewässerumfeld	EP 6.1 Flächennutzung	-	-
	EP 6.2 Gewässerrandstreifen		27	42%	
	EP 6.3 Schäd. Umfeldstrukturen		33	52%	