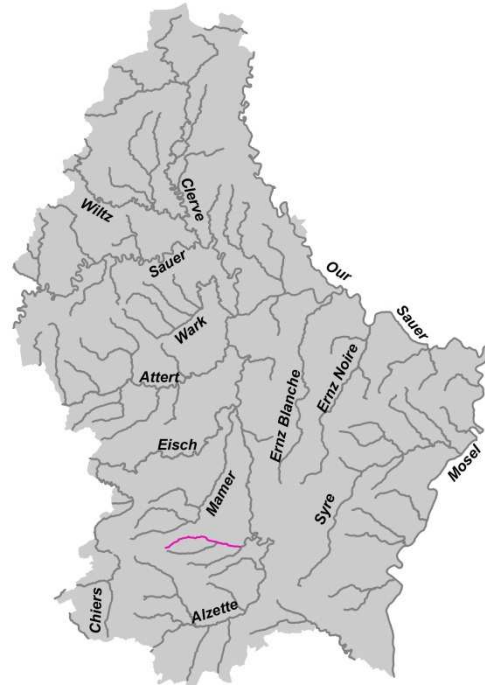


OWK VI-13.1.1.a (Péitruess) – Seite 1

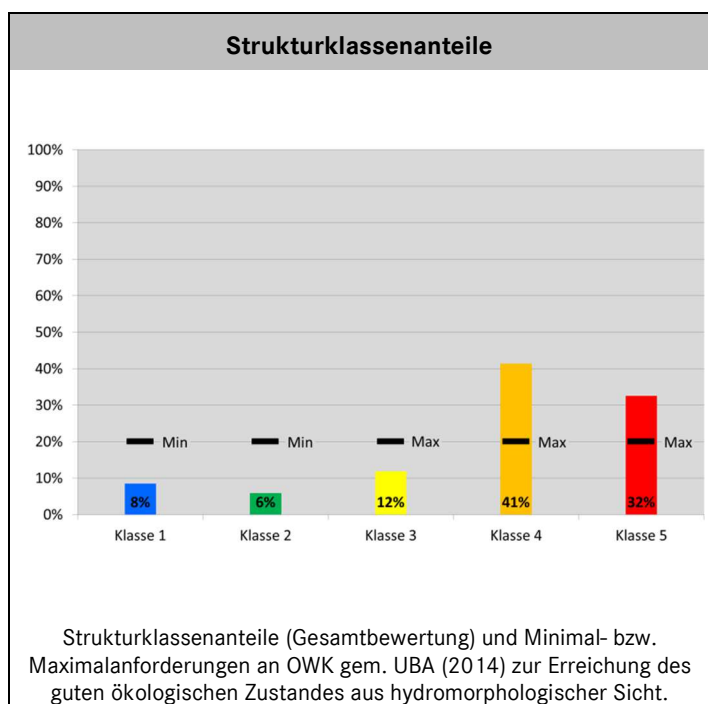
Betrachtungsraum: Alzette
Länge: 10,2 km
Einzugsgebietsgröße: 16,3 km²
Gewässertyp: Bach der kollinen Stufe des Gutland (Typ IV)
OWK-Typ: natürlich



Hydromorphologische Bewertung	
Morphologie	4
Durchgängigkeit	5
Gesamtbewertung	5

Hydromorphologische Risikoabschätzung		
Morphologie wahrscheinlich gefährdet	Durchgängigkeit gefährdet	Gesamtrisiko gefährdet

Hauptbelastungen	
Morphologie	
Sohle	46%
Ufer	30%
Land	64%
<i>Streckenanteil, der für den Bereich Sohle, Ufer oder Land die Strukturklasse 5 aufweist.</i>	
Durchgängigkeit	2 3 4 5
Querbauwerke	10 - 3 -
Verrohrungen	- 9 9 3
Durchlass/Brücke	6 - 1 -
<i>Anzahl der Abschnitte, die Durchgängigkeitshindernisse der Klassen 2 bis 5 enthalten.</i>	





OWK VI-13.1.1.a (Péitruess) – Seite 2

	Anzahl	Anteil
Abschnitte der Strukturkartierung (Abschnittslänge: 100 m)	102	100%
Sonderfälle: Abschnitt überwiegend gestaut	-	-
Sonderfälle: Abschnitt überwiegend verrohrt	5	4,9%

Hauptbelastungen je Einzelparameter					
Bereich	Hauptparameter	Einzelparameter	Besonders belastete Abschnitte (Strukturklasse 5)		
			Anzahl	Anteil	
Sohle	HP 1 Laufentwicklung	EP 1.1 Laufkrümmung	48	47%	
		EP 1.2 Krümmungserosion	19	19%	
		EP 1.3 Längsbänke	32	31%	
		EP 1.4 Bes. Laufstrukturen	37	36%	
	HP 2 Längsprofil	EP 2.1 Querbauwerke	-	-	
		EP 2.2 Verrohrung	3	3%	
		EP 2.3 Rückstau	11	11%	
		EP 2.4 Querbänke	39	38%	
		EP 2.5 Strömungsdiversität	21	21%	
		EP 2.6 Tiefenvarianz	3	3%	
		EP 2.7 Ausleitung	-	-	
	HP 3 Sohlenstruktur	EP 3.1 Sohlsubstrat	-	-	
		EP 3.2 Substratdiversität	6	6%	
		EP 3.3 Sohlverbau >10m	10	10%	
		EP 3.4 Bes. Sohlstrukturen	4	4%	
	Ufer	HP 4 Querprofil	EP 4.1 Profilform	10	10%
			EP 4.2 Profiltiefe	46	45%
			EP 4.3 Breitenerosion	6	6%
			EP 4.4 Breitenvarianz	83	81%
EP 4.5 Durchlass/Brücke			-	-	
HP 5 Uferstruktur		EP 5.1 Uferbewuchs	16	16%	
		EP 5.2 Uferverbau	17	17%	
		EP 5.3 Bes. Uferstrukturen	50	49%	
Land	HP 6 Gewässerumfeld	EP 6.1 Flächennutzung	12	12%	
		EP 6.2 Gewässerrandstreifen	71	70%	
		EP 6.3 Schäd. Umfeldstrukturen	47	46%	