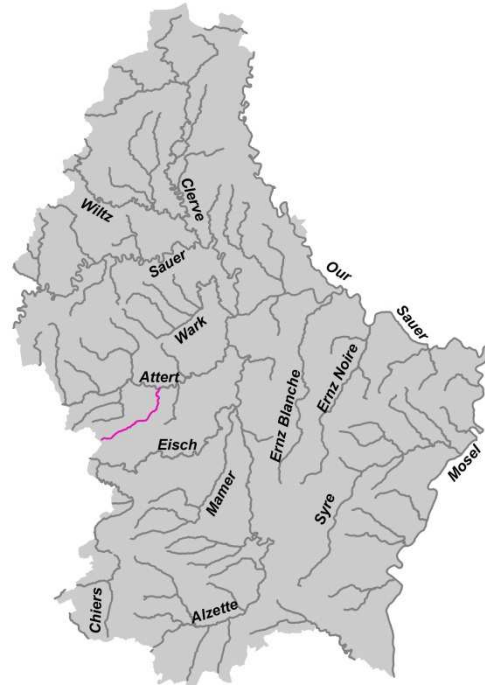


OWK VI-6.4 (Schwebech) – Seite 1

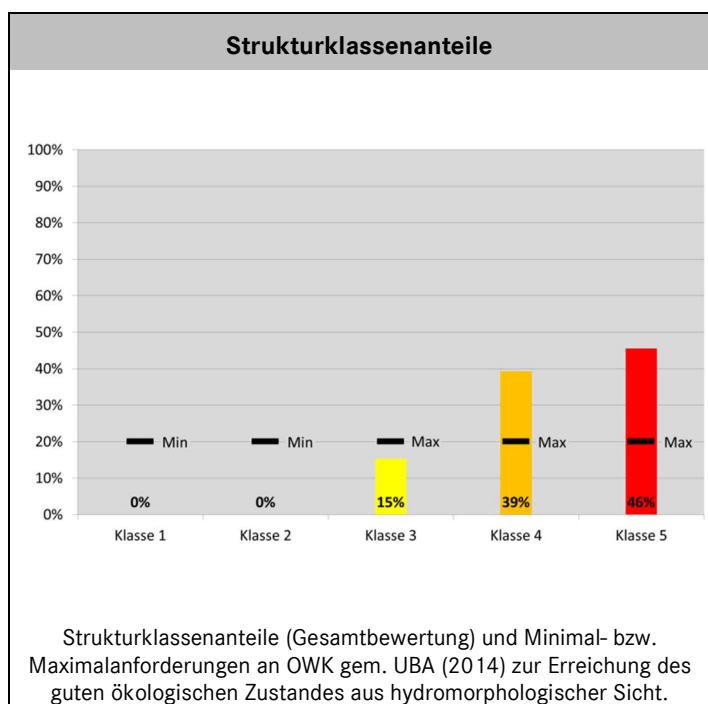
Betrachtungsraum: Alzette
Länge: 11,2 km
Einzugsgebietsgröße: 30,4 km²
Gewässertyp: Bach der kollinen Stufe des Gutland (Typ IV)
OWK-Typ: natürlich



Hydromorphologische Bewertung	
Morphologie	5
Durchgängigkeit	5
Gesamtbewertung	5

Hydromorphologische Risikoabschätzung		
Morphologie wahrscheinlich gefährdet	Durchgängigkeit gefährdet	Gesamtrisiko gefährdet

Hauptbelastungen	
Morphologie	
Sohle	17%
Ufer	46%
Land	85%
<i>Streckenanteil, der für den Bereich Sohle, Ufer oder Land die Strukturklasse 5 aufweist.</i>	
Durchgängigkeit	2 3 4 5
Querbauwerke	- 5 1 -
Verrohrungen	- - - -
Durchlass/Brücke	3 5 1 6
<i>Anzahl der Abschnitte, die Durchgängigkeitshindernisse der Klassen 2 bis 5 enthalten.</i>	





OWK VI-6.4 (Schwebech) – Seite 2

	Anzahl	Anteil
Abschnitte der Strukturkartierung (Abschnittslänge: 100 m)	110	100%
Sonderfälle: Abschnitt überwiegend gestaut	-	-
Sonderfälle: Abschnitt überwiegend verrohrt	10	9,1%

Hauptbelastungen je Einzelparameter					
Bereich	Hauptparameter	Einzelparameter	Besonders belastete Abschnitte (Strukturklasse 5)		
			Anzahl	Anteil	
Sohle	HP 1 Laufentwicklung	EP 1.1 Laufkrümmung	79	72%	
		EP 1.2 Krümmungserosion	8	7%	
		EP 1.3 Längsbänke	83	75%	
		EP 1.4 Bes. Laufstrukturen	83	75%	
	HP 2 Längsprofil	EP 2.1 Querbauwerke	-	-	
		EP 2.2 Verrohrung	-	-	
		EP 2.3 Rückstau	1	1%	
		EP 2.4 Querbänke	8	7%	
		EP 2.5 Strömungsdiversität	9	8%	
		EP 2.6 Tiefenvarianz	8	7%	
		EP 2.7 Ausleitung	-	-	
	HP 3 Sohlenstruktur	EP 3.1 Sohlsubstrat	-	-	
		EP 3.2 Substratdiversität	8	7%	
		EP 3.3 Sohlverbau >10m	10	9%	
		EP 3.4 Bes. Sohlstrukturen	27	25%	
	Ufer	HP 4 Querprofil	EP 4.1 Profilform	8	7%
			EP 4.2 Profiltiefe	35	32%
			EP 4.3 Breitenerosion	-	-
			EP 4.4 Breitenvarianz	8	7%
EP 4.5 Durchlass/Brücke			6	5%	
HP 5 Uferstruktur		EP 5.1 Uferbewuchs	57	52%	
		EP 5.2 Uferverbau	16	15%	
		EP 5.3 Bes. Uferstrukturen	91	83%	
		Land	HP 6 Gewässerumfeld	EP 6.1 Flächennutzung	9
EP 6.2 Gewässerrandstreifen	86			78%	
EP 6.3 Schäd. Umfeldstrukturen	28			25%	