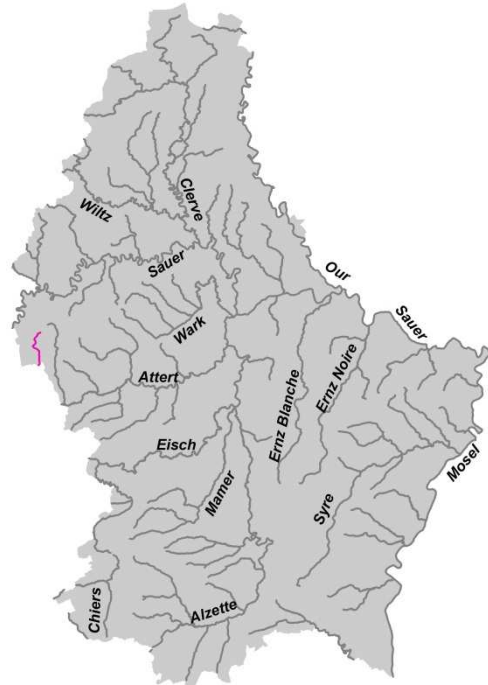


OWK VI-8.4 (Noutemerbaach) – Seite 1

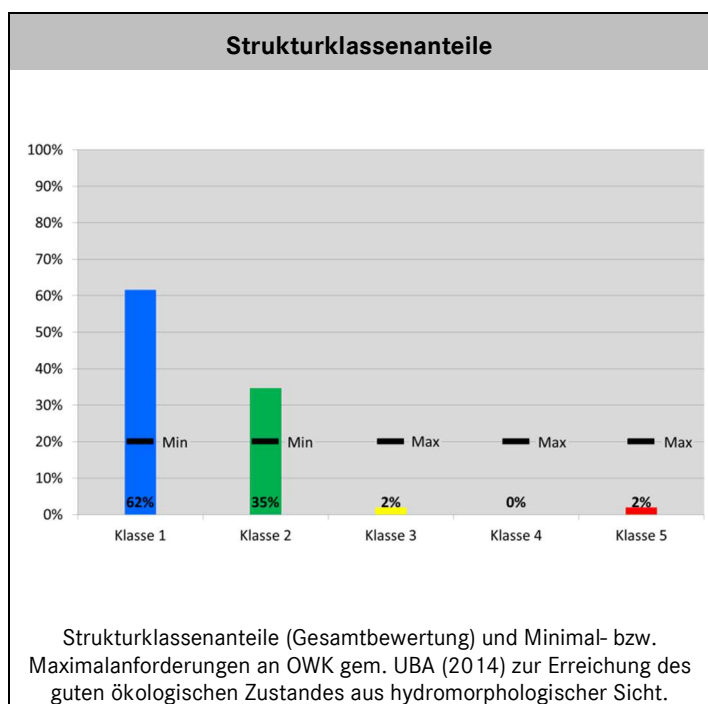
Betrachtungsraum: Alzette
Länge: 5,0 km
Einzugsgebietsgröße: 11,8 km²
Gewässertyp: Bach der submontanen Stufe des Ösling (Typ I)
OWK-Typ: natürlich



Hydromorphologische Bewertung	
Morphologie	1
Durchgängigkeit	4
Gesamtbewertung	4

Hydromorphologische Risikoabschätzung		
Morphologie nicht gefährdet	Durchgängigkeit gefährdet	Gesamtrisiko gefährdet

Hauptbelastungen	
Morphologie	
Sohle	2%
Ufer	2%
Land	2%
<i>Streckenanteil, der für den Bereich Sohle, Ufer oder Land die Strukturklasse 5 aufweist.</i>	
Durchgängigkeit	2 3 4 5
Querbauwerke	- - - -
Verrohrungen	1 - - -
Durchlass/Brücke	- - 1 -
<i>Anzahl der Abschnitte, die Durchgängigkeitshindernisse der Klassen 2 bis 5 enthalten.</i>	





OWK VI-8.4 (Noutemerbaach) – Seite 2

	Anzahl	Anteil
Abschnitte der Strukturkartierung (Abschnittslänge: 100 m)	50	100%
Sonderfälle: Abschnitt überwiegend gestaut	1	2,0%
Sonderfälle: Abschnitt überwiegend verrohrt	-	-

Hauptbelastungen je Einzelparameter				
Bereich	Hauptparameter	Einzelparameter	Besonders belastete Abschnitte (Strukturklasse 5)	
			Anzahl	Anteil
Sohle	HP 1 Laufentwicklung	EP 1.1 Laufkrümmung	-	-
		EP 1.2 Krümmungserosion	-	-
		EP 1.3 Längsbänke	-	-
		EP 1.4 Bes. Laufstrukturen	-	-
	HP 2 Längsprofil	EP 2.1 Querbauwerke	-	-
		EP 2.2 Verrohrung	-	-
		EP 2.3 Rückstau	-	-
		EP 2.4 Querbänke	-	-
		EP 2.5 Strömungsdiversität	-	-
		EP 2.6 Tiefenvarianz	-	-
		EP 2.7 Ausleitung	-	-
	HP 3 Sohlenstruktur	EP 3.1 Sohlsubstrat	-	-
		EP 3.2 Substratdiversität	-	-
		EP 3.3 Sohlverbau >10m	-	-
EP 3.4 Bes. Sohlstrukturen		-	-	
Ufer	HP 4 Querprofil	EP 4.1 Profilform	-	-
		EP 4.2 Profiltiefe	-	-
		EP 4.3 Breitenerosion	-	-
		EP 4.4 Breitenvarianz	-	-
		EP 4.5 Durchlass/Brücke	-	-
	HP 5 Uferstruktur	EP 5.1 Uferbewuchs	18	36%
		EP 5.2 Uferverbau	-	0%
		EP 5.3 Bes. Uferstrukturen	8	16%
Land	HP 6 Gewässerumfeld	EP 6.1 Flächennutzung	-	-
		EP 6.2 Gewässerrandstreifen	15	30%
		EP 6.3 Schäd. Umfeldstrukturen	4	8%