

Bauwerk (ID): 214\_0001\_QBW\_01

Gewässer: Schlirbech

OWK: III-2.1.2

## Identifikation und Lage

Bauwerk (ID)	214_0001_QBW_01
OWK	III-2.1.2
Gewässername	Schlirbech
X-Koordinate (Anfang, Unterwasser)	63.659
Y-Koordinate (Anfang, Unterwasser)	110.879
Kartierungsabschnitt (Anfang)	214_0001
Stationierung [m] im Abschnitt (Anfang)	10
Lage	Ortslage
Erhebungsdatum	15.05.2019
Kartierer*in	Soija Schmitz

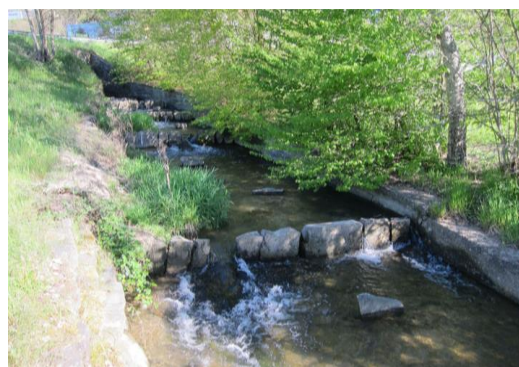
## Foto: Übersicht



## Charakterisierung

Bauwerkstyp	Absturztreppe
Funktion	Sohlsicherung
Funktion (sonstiges)	-
Material	Stein
Zustand	intakt
Fallhöhe [m]	0,40
Rückstau [m]	kein
Unterwasser-Tiefe [m]	nicht ausreichend
Wanderweg-Tiefe (Minimum) [m]	0,20
Fischschutz   Rechen (nur WKA)	keine WKA   keine WKA

## Foto: Detail



## Wanderhilfe

Typ	keine
Bauart	
Gewässerseite	
Zustand	
Leitströmung	
Durchgängigkeit aufwärts	
Durchgängigkeit abwärts	

## Fotos Wanderhilfe

## Bewertung der Durchgängigkeit

## Durchgängigkeit für Fische

aufwärts	nicht durchgängig (Klasse 5)
abwärts	eingeschränkt durchgängig (Klasse 3)
Gesamtbewertung Fische	Klasse 4

## Hinweise

Die Bewertungen der Durchgängigkeit basiert auf den o.g. Parametern des Bauwerks. Die Klassifizierung erfolgt anhand einer fünfstufigen Skala von Klasse 1 bis 5. Bauwerke der Klassen 3, 4 oder 5 sind als signifikante Belastungen der Durchgängigkeit eingestuft.

## Durchgängigkeit für Sedimente

Geschiebe	temporär/leicht eingeschränkt (Klasse 2)
Schwabstoffe	voll durchgängig (Kl. 1)
Morphodynamik	Standort teilweise beeinträchtigt (Klasse 3)
Gesamtbewertung Sedimente	2

Die Bewertung der Durchgängigkeit für Fische stellt eine allgemeine Einschätzung der Durchwanderbarkeit des Bauwerks dar. Die spezifischen Ansprüche der Leit- und Begleitfischarten der jeweiligen Fischregion werden dabei nicht berücksichtigt. Die Bewertung der Durchgängigkeit für Sedimente beruht auf dem Verfahren "Bewertung der Durchgängigkeit von Fließgewässern für Sedimente" der LAWA (2017).

## Gesamtbewertung Durchgängigkeit: 4

Anmerkung Zusätzlich glatte Rampe am Ende der Absturztreppe. Absturztreppezweigeteilt durch Durchlass. Sie beginnt vor dem C

Die Gesamtbewertung der Durchgängigkeit aus der maximalen bzw. negativeren Klasse der beiden Teilbewertungen.

## Maßnahme im Luxemburgischen Maßnahmenprogramm (LuxMaPro) des 3. WRRL-Bewirtschaftungsplans

LuxMaPro-ID	4281
Maßnahmentyp	HY DU.01 - Wiederherstellung der ökologischen Durchgängigkeit - Querbauwerk
Maßnahmenbeschreibung	Wiederherstellung der ökologischen Durchgängigkeit - Querbauwerk - Schlirbech - Büderscheid - Wehr Bideschtermillen (H=0,4m)



Querbauwerke

Gesamtbewertung der Durchgängigkeit

- Klasse 1
- Klasse 2
- Klasse 3
- Klasse 4
- Klasse 5
- Abschnittsgrenze
- Kilometermarke
- ← Fließrichtung

