

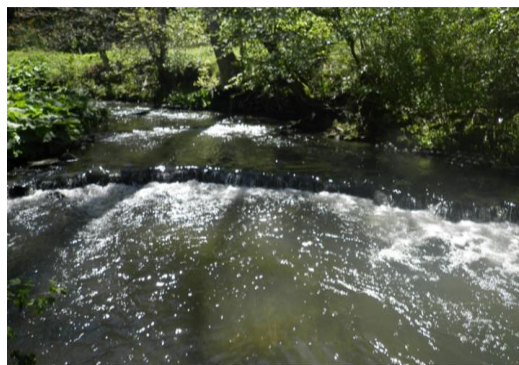
Bauwerk (ID): 011_0158_QBW_01

Gewässer: Mamer

OWK: VI-11.b

Identifikation und Lage

Bauwerk (ID)	011_0158_QBW_01
OWK	VI-11.b
Gewässername	Mamer
X-Koordinate (Anfang, Unterwasser)	71.233
Y-Koordinate (Anfang, Unterwasser)	78.452
Kartierungsabschnitt (Anfang)	011_0158
Stationierung [m] im Abschnitt (Anfang)	50
Lage	Freie Landschaft
Erhebungsdatum	15.05.2019
Kartierer*in	Georg Lamberty

Foto: Übersicht**Charakterisierung**

Bauwerkstyp	Absturz
Funktion	Sohlsicherung
Funktion (sonstiges)	-
Material	Stein
Zustand	intakt
Fallhöhe [m]	0,20
Rückstau [m]	kein
Unterwasser-Tiefe [m]	ausreichend
Wanderweg-Tiefe (Minimum) [m]	0,50
Fischschutz Rechen (nur WKA)	keine WKA keine WKA

Foto: Detail**Wanderhilfe**

Typ	keine
Bauart	
Gewässerseite	
Zustand	
Leitströmung	
Durchgängigkeit aufwärts	
Durchgängigkeit abwärts	

Fotos Wanderhilfe**Bewertung der Durchgängigkeit****Durchgängigkeit für Fische**

aufwärts	eingeschränkt durchgängig (Klasse 3)
abwärts	durchgängig (Klasse 1)
Gesamtbewertung Fische	Klasse 2

Hinweise

Die Bewertungen der Durchgängigkeit basieren auf den o.g. Parametern des Bauwerks. Die Klassifizierung erfolgt anhand einer fünfstufigen Skala von Klasse 1 bis 5. Bauwerke der Klassen 3, 4 oder 5 sind als signifikante Belastungen der Durchgängigkeit eingestuft.

Durchgängigkeit für Sedimente

Geschiebe	voll durchgängig (Kl. 1)
Schwefstoffe	voll durchgängig (Kl. 1)
Morphodynamik	Standort teilweise beeinträchtigt (Klasse 3)
Gesamtbewertung Sedimente	2

Die Bewertung der Durchgängigkeit für Fische stellt eine allgemeine Einschätzung der Durchwanderbarkeit des Bauwerks dar. Die spezifischen Ansprüche der Leit- und Begleitfischarten der jeweiligen Fischregion werden dabei nicht berücksichtigt. Die Bewertung der Durchgängigkeit für Sedimente beruht auf dem Verfahren "Bewertung der Durchgängigkeit von Fließgewässern für Sedimente" der LAWA (2017).

Gesamtbewertung Durchgängigkeit: 2

Anmerkung -

Die Gesamtbewertung der Durchgängigkeit aus der maximalen bzw. negativeren Klasse der beiden Teilbewertungen.

Maßnahme im Luxemburgischen Maßnahmenprogramm (LuxMaPro) des 3. WRRL-Bewirtschaftungsplans

LuxMaPro-ID	-
Maßnahmentyp	-
Maßnahmenbeschreibung	kein Maßnahmenbedarf



Querbauwerke

Gesamtbewertung der Durchgängigkeit

- Klasse 1
- Klasse 2
- Klasse 3
- Klasse 4
- Klasse 5
- Abschnittsgrenze
- Kilometermarke
- ← Fließrichtung

