

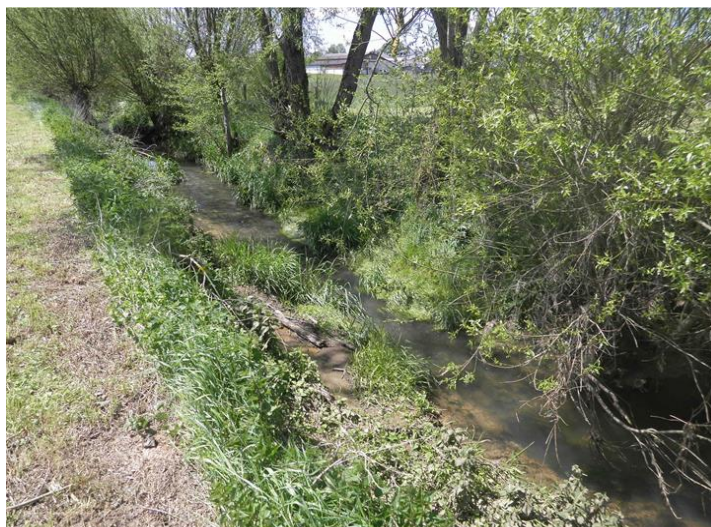
Abschnitt: 011\_0215

Gewässer: Mamer

OWK: VI-11.a

**Identifikation**

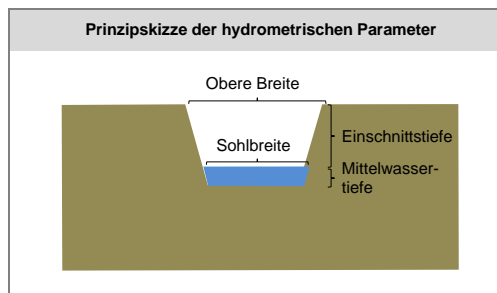
Messpunkt (ID)	011_0215_MP_01
XY-Koordinaten (LUREF)	67813   75693
Abschnitt (ID)	011_0215
Stationierung im Abschnitt [m]	5
OWK	VI-11.a
Gewässername	Mamer
Erhebungsdatum	16.05.2019
Name der Kartierer*in	Georg Lamberty

**Foto des Querprofil-Messpunktes****Typisierung und Charakterisierung**

LAWA-Typ	Typ 6: Feinmaterialreiche, karbonatische Mittelgebirgsbäche
LUX-Typ	Typ IV: Bäche der kollinen Stufe des Gutland
Laufform	unverzweigt
Windungsgrad	gewunden (Windungsgrad 1,26 - 1,5)
Substrat im Referenzzustand	Ton/Löß/Lehm
Talform	Auetal
Sonderfall	keine Angabe
Gewässerlage	Freie Landschaft

**Querprofil****Hydrometrische Parameter**

Obere Breite [m]	5,7
Sohlbreite [m]	1,8
Einschnittstiefe [m]	1,7
Mittelwassertiefe [m]	0,15

**Profiltiefe** (Rechnerische Ermittlung des Verhältnisses zwischen Einschnittstiefe zur Oberen Breite und Klassifizierung nach LANUV-NRW 2018)

Verhältnis Einschnittstiefe zu Breite 0,30

Klassifizierung der Profiltiefe **tief**

Die punktuelle Vermessung der Querprofile und rechnerische Ermittlung der Profiltiefe dient der Plausibilitätskontrolle der im Rahmen der Strukturkartierung erhobenen Profiltiefe.

Unter Umständen (z.B. bei sehr unregelmäßigen Querprofilen) weichen die Tiefenklassen der Punktmessung und der Strukturkartierung (geringfügig) voneinander ab (siehe Karte auf Seite 2).

**Klassifizierung der Profiltiefe anhand des Verhältnisses Einschnittstiefe zu Oberer Breite in Abhängigkeit zur Sohlbreite des Gewässers**

	Sohlbreite bis 20 m	Sohlbreite >20 bis 80 m	Sohlbreite >80 m
<b>sehr flach</b>	< 0,1	< 0,02	< 0,01
<b>flach</b>	< 0,17 bis 0,1	< 0,03 bis 0,02	< 0,015 bis 0,01
<b>mäßig tief</b>	< 0,25 bis 0,17	< 0,05 bis 0,03	< 0,02 bis 0,015
<b>tief</b>	< 0,33 bis 0,25	< 0,1 bis 0,05	< 0,05 bis 0,02
<b>sehr tief</b>	≥ 0,33	≥ 0,1	≥ 0,05



**Profiltiefe (Strukturkartierung)**

Bewertung des Einzelparameters EP-4.2 (Profiltiefe) der Gewässerstrukturkartierung.

- sehr flach
- flach
- mäßig tief
- tief
- sehr tief
- nicht bewertet

**Profiltiefe (Querprofilvermessung)**

Querprofilvermessung und Klassifizierung der Profiltiefe (siehe Seite 1) an einem möglichst repräsentativen Punkt innerhalb eines Fließkilometers.

- sehr flach
- flach
- mäßig tief
- tief
- sehr tief
- Abschnittsgrenze
- Kilometermarke

