

Abschnitt: 520_0027

Gewässer: Wuelbertsbaach

OWK-ID: I-2.3

Identifikation und Status

Abschnitt-ID (Länge)	520_0027 (100m)
OWK-ID	I-2.3
Gewässername	Wuelbertsbaach
Stationierung (von) [m]	2700
Stationierung (bis) [m]	2800
Kartierungsstatus	sonstiges
Kartierungsstatus (Sonstiges)	Weidevieh
Kartierungsstatus (Anmerkung)	Kartierung 2013/2014 für StruKaLu2020 übernommen
Erhebungsdatum	24.10.2019
Name der Kartierer*in	Sven Holl (Planungsbüro Zumbroich)

Typisierung und Charakterisierung

LAWA-Typ	Typ 7: Grobmaterialreiche, karbonatische Mittelgebirgsbäche
LUX-Typ	Typ IV: Bäche der kollinen Stufe des Gutland
Substrattyp im Referenzzustand	Schotter
Talform	Muldental
Lauftyp im Referenzzustand	unverzweigt
Windungsgrad im Referenzzustand	schwach gewunden (Windungsgrad 1,06 - 1,25)
Anthropogene Überprägung	keine
Sonderfall	kein
Gewässerlage	Freie Landschaft
Sohlbreite	1 - 2 m
Obere Breite	1 - 2 m
Einschnittstiefe	0,2 - 0,5 m
Mittelwassertiefe	0,1 - 0,3 m

Bewertung (Klassen 1 - 7)

Klassen (Grad der Veränderung): 1 - unverändert, 2 - gering, 3 - mäßig, 4 - deutlich, 5 - stark, 6 - sehr stark, 7 - vollständig

Einzelparameter		Hauptparameter		Bereich		Gesamt	
EP-1.1 Laufkrümmung	5	HP-1 Laufentwicklung	5	Sohle	3	Gesamt- bewertung	4
EP-1.2 Krümmungserosion	5						
EP-1.3 Längsbänke	6						
EP-1.4 Laufstrukturen	6						
EP-2.1 Querbauwerke	0	HP-2 Längsprofil	2	Ufer	5		
EP-2.2 Verrohrung	0						
EP-2.3 Rückstau	0						
EP-2.4 Querbänke	1						
EP-2.5 Strömungsdiversität	4						
EP-2.6 Tiefenvarianz	4						
EP-2.7 Ausleitung	0						
EP-3.1 Sohlsubstrat	0	HP-3 Sohlstruktur	3	Land	6		
EP-3.2 Substratdiversität	2						
EP-3.3 Sohlverbau	0						
EP-3.4 Sohlstrukturen	5						
EP-4.1 Profiltyp	2	HP-4 Querprofil	3	Land	6		
EP-4.2 Profiltiefe	2						
EP-4.3 Breitenerosion	1						
EP-4.4 Breitenvarianz	6						
EP-4.5 Durchlass	0						
EP-5.1 Uferbewuchs (li)	7	HP-5 Uferstruktur (links)	7	Land	6		
EP-5.2 Uferverbau (li)	0						
EP-5.3 Uferstrukturen (li)	7						
EP-5.1 Uferbewuchs (re)	7	HP-5 Uferstruktur (rechts)	7	Land	6		
EP-5.2 Uferverbau (re)	0						
EP-5.3 Uferstrukturen (re)	5						
EP-6.1 Flächennutzung (li)	4	HP-6 Gewässerumfeld (links)	6	Land	6		
EP-6.2 Gewässerrandstreifen (li)	7						
EP-6.3 Schäd. Umfeldstrukturen (li)	0						
EP-6.1 Flächennutzung (re)	4	HP-6 Gewässerumfeld (rechts)	6	Land	6		
EP-6.2 Gewässerrandstreifen (re)	7						
EP-6.3 Schäd. Umfeldstrukturen (re)	0						



Abschnitt: 520_0027

Gewässer: Wuelbertsbaach

OWK-ID: I-2.3

Erfassung der Haupt- und Einzelparameter

Hauptparameter HP-1 Laufentwicklung

		Funktionale Einheiten	
EP-1.1 Laufkrümmung	schwach geschwungen	Krümmung (1.1, 1.3, 1.4)	5
EP-1.1 Verzweigung	unverzweigt		
EP-1.2 Krümmungserosion	vereinzelt schwach		
EP-1.3 Längsbänke	Ansätze	Beweglichkeit (1.2, 4.2, 5.2)	5
EP-1.4 Laufstrukturen			
Totholzverkläusung	keine		
Sturzbaum	keine		
Inselbildung	keine		
Laufweitung	Ansätze		
Laufverengung	keine		
Laufgabelung	keine		
Altarm, Nebengerinne	keine		
Biberdamm	keine		
		Klasse	5

Hauptparameter HP-2 Längsprofil

		Funktionale Einheiten	
EP-2.1 Querbauwerke	kein Querbauwerk	Längsprofilelemente (2.4, 2.5, 2.6)	2
EP-2.2 Verrohrung	keine		
EP-2.3 Rückstau	kein		
EP-2.4 Querbänke	naturbedingt keine	Hindernisse (2.1, 2.2, 2.3, 2.7, 4.5)	0
EP-2.5 Strömungsdiversität	mäßig		
EP-2.6 Tiefenvarianz	mäßig		
EP-2.7 Ausleitung	keine		
EP-2.01 Strömungsbilder	glatt, gerippt, leicht plätschernd		
		Klasse	2

Hauptparameter HP-3 Sohlstruktur

		Funktionale Einheiten	
EP-3.1 Sohlsubstrat	Ton/Löß/Lehm, Sand, Kies (dominierend), Schotter	Substrate (3.1, 3.2, 3.4, 3.01)	3
EP-3.1 Sohlsubstrat (organisch)	kein (dominierend), Algen, Falllaub/Getreibsel, Feindetritus		
EP-3.2 Substratdiversität	groß		
EP-3.3 Sohlverbau	kein Verbau (vollständig)	Sohlverbau (3.1, 3.3)	1
EP-3.4 Sohlstrukturen	Sohle erkennbar		
Pool, Stille	keine		
Schnelle	ein		
Kolk, Tiefenrinne	keine		
Kehrwasser	keine		
Kaskade	keine		
Totholz	keine		
Wurzelfläche	keine		
Makrophyten	keine		
EP-3.01 Sohlbelastungen	keine	Klasse	3

Hauptparameter HP-4 Querprofil

		Funktionale Einheiten	
EP-4.1 Profiltyp	annähernd Naturprofil	Profilform (4.1)	3
EP-4.2 Profiltiefe	flach		
EP-4.3 Breitenerosion	schwach		
EP-4.4 Breitenvarianz	gering	Profiltiefe (4.2)	2
EP-4.5 Durchlass	strukturell nicht schädlich		
		Breitenentwicklung (4.3, 4.4)	4



Abschnitt: 520_0027

Gewässer: Wuelbertsbaach

OWK-ID: I-2.3

Hauptparameter HP-5 Uferstruktur

EP-5.1 Ufergehölze (li)	keine, anthropogen
EP-5.1 Krautvegetation (li)	Krautflur, Hochstauden, Wiese
EP-5.1 Ufergehölze (re)	keine, anthropogen
EP-5.1 Krautvegetation (re)	Krautflur, Hochstauden, Wiese
EP-5.2 Uferverbau (li)	kein Verbau (vollständig)
EP-5.2 Uferverbau (re)	kein Verbau (vollständig)
EP-5.3 Uferstrukturen	
Baumumlauf (li)	keine
Prallbaum (li)	keine
Sturzbaum (li)	keine
Holzansammlung (li)	keine
Unterstand (li)	keine
Abbruchufer (li)	keine
Baumumlauf (re)	keine
Prallbaum (re)	ein
Sturzbaum (re)	keine
Holzansammlung (re)	keine
Unterstand (re)	keine
Abbruchufer (re)	keine
EP-5.01 Uferbelastungen (li)	Trittschäden
EP-5.01 Uferbelastungen (re)	Trittschäden
EP-5.02 Beschattung	sonnig

Funktionale Einheiten

	li	re
Bewuchs (5.1, 5.02)	7	7
Uferverbau (5.2)	1	1
Naturraumtypische Ausprägung (5.3, 5.01)	7	7
Klasse	7	7

Hauptparameter HP-6 Gewässerumfeld

EP-6.1 Flächennutzung (li)	Grünland (>50%)
EP-6.1 Flächennutzung (re)	Grünland (>50%)
EP-6.2 Gewässerrandstreifen (li)	kein (vollständig)
EP-6.2 Gewässerrandstreifen (re)	kein (vollständig)
EP-6.3 Schäd. Umfeldstrukturen (li)	keine
EP-6.3 Schäd. Umfeldstrukturen (re)	keine
<i>Entfernung zum Gewässer: gering (<10 m); mittel (10-40 m); groß (>40 m)</i>	
EP-6.01 Bes. Umfeldstrukturen (li)	keine
EP-6.01 Bes. Umfeldstrukturen (re)	keine

Funktionale Einheiten

	li	re
Vorland (6.1, 6.3, 6.01)	4	4
Uferstreifen (6.2)	7	7
Klasse	6	6

Fotodokumentation

Foto gegen Fließrichtung

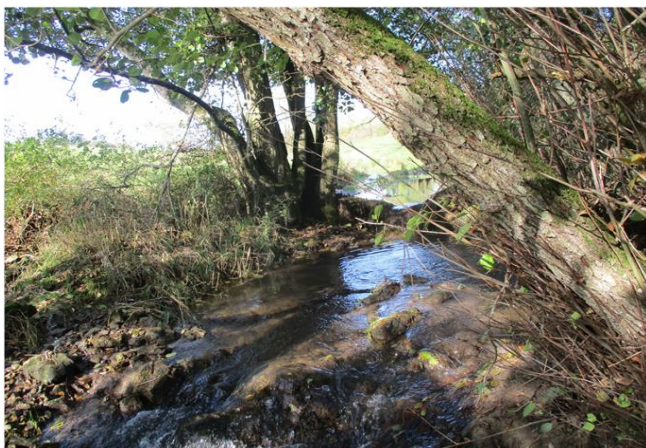


Foto in Fließrichtung

