

Abschnitt: 002_0276

Gewässer: Syr

OWK-ID: I-3.1

Identifikation und Status

Abschnitt-ID (Länge)	002_0276 (100m)
OWK-ID	I-3.1
Gewässername	Syr
Stationierung (von) [m]	27600
Stationierung (bis) [m]	27700
Kartierungsstatus	kartiert
Kartierungsstatus (Sonstiges)	keine Angabe
Kartierungsstatus (Anmerkung)	keine Angabe
Erhebungsdatum	03.12.2019
Name der Kartierer*in	Sven Holl (Planungsbüro Zumbroich)

Typisierung und Charakterisierung

LAWA-Typ	Typ 6: Feinmaterialreiche, karbonatische Mittelgebirgsbäche
LUX-Typ	Typ IV: Bäche der kollinen Stufe des Gutland
Substrattyp im Referenzzustand	Ton/Löß/Lehm
Talform	Auetal
Lauftyp im Referenzzustand	unverzweigt
Windungsgrad im Referenzzustand	gewunden (Windungsgrad 1,26 - 1,5)
Anthropogene Überprägung	keine
Sonderfall	kein
Gewässerlage	Ortslage
Sohlbreite	>2 - 5 m
Obere Breite	>2 - 5 m
Einschnitttiefe	>0,5 - 1 m
Mittelwassertiefe	0,1 - 0,3 m

Bewertung (Klassen 1 - 7)

Klassen (Grad der Veränderung): 1 - unverändert, 2 - gering, 3 - mäßig, 4 - deutlich, 5 - stark, 6 - sehr stark, 7 - vollständig

Einzelparameter		Hauptparameter		Bereich		Gesamt											
EP-1.1 Laufkrümmung	5	HP-1 Laufentwicklung	6	Sohle	5	Gesamt- bewertung	5										
EP-1.2 Krümmungserosion	7																
EP-1.3 Längsbänke	4																
EP-1.4 Laufstrukturen	6																
EP-2.1 Querbauwerke	0	HP-2 Längsprofil	6	Sohle	5			Gesamt- bewertung	5								
EP-2.2 Verrohrung	0																
EP-2.3 Rückstau	0																
EP-2.4 Querbänke	7																
EP-2.5 Strömungsdiversität	5																
EP-2.6 Tiefenvarianz	4																
EP-2.7 Ausleitung	0																
EP-3.1 Sohlsubstrat	0	HP-3 Sohlstruktur	4	Ufer	5					Gesamt- bewertung	5						
EP-3.2 Substratdiversität	4																
EP-3.3 Sohlverbau	0																
EP-3.4 Sohlstrukturen	5																
EP-4.1 Profiltyp	4	HP-4 Querprofil	5	Ufer	5							Gesamt- bewertung	5				
EP-4.2 Profiltiefe	0																
EP-4.3 Breitenerosion	0																
EP-4.4 Breitenvarianz	3																
EP-4.5 Durchlass	7																
EP-5.1 Uferbewuchs (li)	4	HP-5 Uferstruktur (links)	5	Land	6									Gesamt- bewertung	5		
EP-5.2 Uferverbau (li)	6																
EP-5.3 Uferstrukturen (li)	5																
EP-5.1 Uferbewuchs (re)	4	HP-5 Uferstruktur (rechts)	5	Land	6	Gesamt- bewertung	5										
EP-5.2 Uferverbau (re)	6																
EP-5.3 Uferstrukturen (re)	5																
EP-6.1 Flächennutzung (li)	6	HP-6 Gewässerumfeld (links)	6	Land	6			Gesamt- bewertung	5								
EP-6.2 Gewässerrandstreifen (li)	7																
EP-6.3 Schäd. Umfeldstrukturen (li)	0																
EP-6.1 Flächennutzung (re)	6	HP-6 Gewässerumfeld (rechts)	6	Land	6											Gesamt- bewertung	5
EP-6.2 Gewässerrandstreifen (re)	7																
EP-6.3 Schäd. Umfeldstrukturen (re)	0																



Abschnitt: 002_0276

Gewässer: Syr

OWK-ID: I-3.1

Erfassung der Haupt- und Einzelparameter

Hauptparameter HP-1 Laufentwicklung

		Funktionale Einheiten	
EP-1.1 Laufkrümmung	schwach geschwungen	Krümmung (1.1, 1.3, 1.4)	6
EP-1.1 Verzweigung	unverzweigt		
EP-1.2 Krümmungserosion	anthropogen keine		
EP-1.3 Längsbänke	Ansätze		
EP-1.4 Laufstrukturen		Beweglichkeit (1.2, 4.2, 5.2)	5
Totholzverkläusung	keine		
Sturzbaum	keine		
Inselbildung	keine		
Laufweitung	Ansätze		
Laufverengung	keine		
Laufgabelung	keine		
Altarm, Nebengerinne	keine		
Biberdamm	keine	Klasse	6

Hauptparameter HP-2 Längsprofil

		Funktionale Einheiten	
EP-2.1 Querbauwerke	kein Querbauwerk	Längsprofilelemente (2.4, 2.5, 2.6)	6
EP-2.2 Verrohrung	keine		
EP-2.3 Rückstau	kein		
EP-2.4 Querbänke	anthropogen keine		
EP-2.5 Strömungsdiversität	gering	Hindernisse (2.1, 2.2, 2.3, 2.7, 4.5)	0
EP-2.6 Tiefenvarianz	gering		
EP-2.7 Ausleitung	keine		
EP-2.01 Strömungsbilder	glatt, geripfelt		
		Klasse	6

Hauptparameter HP-3 Sohlstruktur

		Funktionale Einheiten	
EP-3.1 Sohlsubstrat	Ton/Löß/Lehm, Sand (dominierend), Kies	Substrate (3.1, 3.2, 3.4, 3.01)	4
EP-3.1 Sohlsubstrat (organisch)	kein (dominierend), Falllaub/Getreibsel, Totholz		
EP-3.2 Substratdiversität	mäßig		
EP-3.3 Sohlverbau	kein Verbau (vollständig)	Sohlverbau (3.1, 3.3)	1
EP-3.4 Sohlstrukturen	Sohle erkennbar		
Pool, Stille	keine		
Schnelle	keine		
Kolk, Tiefenrinne	keine		
Kehrwasser	keine		
Kaskade	keine		
Totholz	Ansätze		
Wurzelfläche	keine		
Makrophyten	Ansätze		
EP-3.01 Sohlbelastungen	Sandtreiben		

Hauptparameter HP-4 Querprofil

		Funktionale Einheiten	
EP-4.1 Profiltyp	verfallendes Regelprofil	Profilform (4.1)	5
EP-4.2 Profiltiefe	tief		
EP-4.3 Breitenerosion	schwach		
EP-4.4 Breitenvarianz	gering		
EP-4.5 Durchlass	Lauf verengt (ohne Sed.)		
		Profiltiefe (4.2)	5
		Breitenentwicklung (4.3, 4.4)	5
		Klasse	5



Abschnitt: 002_0276

Gewässer: Syr

OWK-ID: I-3.1

Hauptparameter HP-5 Uferstruktur

EP-5.1 Ufergehölze (li)	bodenständiges Gebüsch, Einzelgehölze		
EP-5.1 Krautvegetation (li)	Krautflur, Hochstauden, Wiese		
EP-5.1 Ufergehölze (re)	bodenständiges Gebüsch, Einzelgehölze		
EP-5.1 Krautvegetation (re)	Krautflur, Hochstauden, Wiese		
EP-5.2 Uferverbau (li)	kein Verbau (50 - 100 m), Pflaster/Steinsatz (10 - 50 m), wilder Verbau (10 - 50 m), Beton/Mauerwerk (10 - 50 m)		
EP-5.2 Uferverbau (re)	kein Verbau (50 - 100 m), Beton/Mauerwerk (10 - 50 m)		
EP-5.3 Uferstrukturen			
Baumumlauf (li)	keine		
Prallbaum (li)	ein		
Sturzbaum (li)	keine		
Holzansammlung (li)	keine		
Unterstand (li)	keine		
Abbruchufer (li)	keine		
Baumumlauf (re)	keine		
Prallbaum (re)	ein		
Sturzbaum (re)	keine		
Holzansammlung (re)	keine		
Unterstand (re)	keine		
Abbruchufer (re)	keine		
EP-5.01 Uferbelastungen (li)	keine		
EP-5.01 Uferbelastungen (re)	keine		
EP-5.02 Beschattung	halbschattig		

Funktionale Einheiten

	li	re
Bewuchs (5.1, 5.02)	4	5
Uferverbau (5.2)	6	5
Naturraumtypische Ausprägung (5.3, 5.01)	5	5
Klasse	5	5

Hauptparameter HP-6 Gewässerumfeld

EP-6.1 Flächennutzung (li)	Bebauung mit Freiflächen (>50%), Bebauung ohne Freiflächen
EP-6.1 Flächennutzung (re)	Bebauung mit Freiflächen (>50%)
EP-6.2 Gewässerrandstreifen (li)	kein (50 - 100 m), Saumstreifen (10 - 50 m)
EP-6.2 Gewässerrandstreifen (re)	kein (50 - 100 m), Saumstreifen (10 - 50 m)
EP-6.3 Schäd. Umfeldstrukturen (li)	keine
EP-6.3 Schäd. Umfeldstrukturen (re)	keine
<i>Entfernung zum Gewässer: gering (<10 m); mittel (10-40 m); groß (>40 m)</i>	
EP-6.01 Bes. Umfeldstrukturen (li)	keine
EP-6.01 Bes. Umfeldstrukturen (re)	keine

Funktionale Einheiten

	li	re
Vorland (6.1, 6.3, 6.01)	6	6
Uferstreifen (6.2)	6	6
Klasse	6	6

Fotodokumentation

Foto gegen Fließrichtung

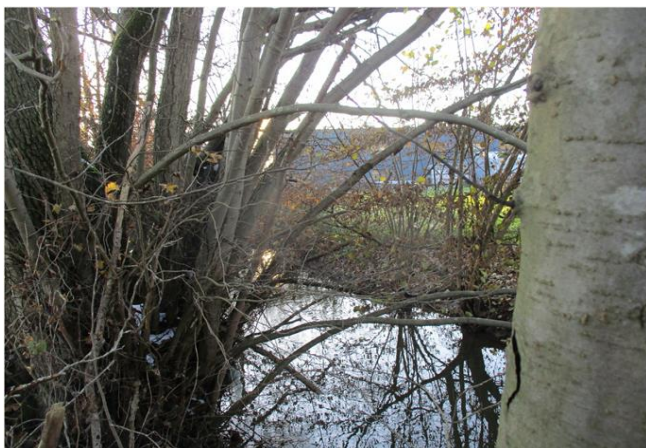


Foto in Fließrichtung

