

Abschnitt: 508\_0012

Gewässer: Biwerbaach

OWK-ID: I-3.2.b

## Identifikation und Status

Abschnitt-ID (Länge)	508_0012 (100m)
OWK-ID	I-3.2.b
Gewässername	Biwerbaach
Stationierung (von) [m]	1200
Stationierung (bis) [m]	1300
Kartierungsstatus	kartiert
Kartierungsstatus (Sonstiges)	keine Angabe
Kartierungsstatus (Anmerkung)	keine Angabe
Erhebungsdatum	23.10.2019
Name der Kartierer*in	Daniel Foltyn (Planungsbüro Zumbroich)

## Typisierung und Charakterisierung

LAWA-Typ	Typ 6: Feinmaterialreiche, karbonatische Mittelgebirgsbäche
LUX-Typ	Typ IV: Bäche der kollinen Stufe des Gutland
Substrattyp im Referenzzustand	Kies
Talform	Muldental
Lauftyp im Referenzzustand	unverzweigt
Windungsgrad im Referenzzustand	schwach gewunden (Windungsgrad 1,06 - 1,25)
Anthropogene Überprägung	keine
Sonderfall	kein
Gewässerlage	Freie Landschaft
Sohlbreite	>2 - 5 m
Obere Breite	>5 - 10 m
Einschnitttiefe	>2 - 3 m
Mittelwassertiefe	0,1 - 0,3 m

## Bewertung (Klassen 1 - 7)

Klassen (Grad der Veränderung): 1 - unverändert, 2 - gering, 3 - mäßig, 4 - deutlich, 5 - stark, 6 - sehr stark, 7 - vollständig

Einzelparameter		Hauptparameter		Bereich		Gesamt	
EP-1.1 Laufkrümmung	5	HP-1 Laufentwicklung	4	Sohle	4	Gesamt- bewertung	4
EP-1.2 Krümmungserosion	4						
EP-1.3 Längsbänke	5						
EP-1.4 Laufstrukturen	5						
EP-2.1 Querbauwerke	0	HP-2 Längsprofil	4	Ufer	3		
EP-2.2 Verrohrung	0						
EP-2.3 Rückstau	0						
EP-2.4 Querbänke	6						
EP-2.5 Strömungsdiversität	4						
EP-2.6 Tiefenvarianz	4						
EP-2.7 Ausleitung	0						
EP-3.1 Sohlsubstrat	0	HP-3 Sohlstruktur	3	Land	6		
EP-3.2 Substratdiversität	4						
EP-3.3 Sohlverbau	0						
EP-3.4 Sohlstrukturen	4						
EP-4.1 Profiltyp	3	HP-4 Querprofil	3	Land	6		
EP-4.2 Profiltiefe	6						
EP-4.3 Breitenerosion	5						
EP-4.4 Breitenvarianz	4						
EP-4.5 Durchlass	0						
EP-5.1 Uferbewuchs (li)	4	HP-5 Uferstruktur (links)	3	Land	6		
EP-5.2 Uferverbau (li)	0						
EP-5.3 Uferstrukturen (li)	2						
EP-5.1 Uferbewuchs (re)	4	HP-5 Uferstruktur (rechts)	3	Land	6		
EP-5.2 Uferverbau (re)	0						
EP-5.3 Uferstrukturen (re)	2						
EP-6.1 Flächennutzung (li)	4	HP-6 Gewässerumfeld (links)	5	Land	6		
EP-6.2 Gewässerrandstreifen (li)	7						
EP-6.3 Schäd. Umfeldstrukturen (li)	0						
EP-6.1 Flächennutzung (re)	4	HP-6 Gewässerumfeld (rechts)	6	Land	6		
EP-6.2 Gewässerrandstreifen (re)	7						
EP-6.3 Schäd. Umfeldstrukturen (re)	0						



Abschnitt: 508\_0012

Gewässer: Biwerbaach

OWK-ID: I-3.2.b

## Erfassung der Haupt- und Einzelparameter

## Hauptparameter HP-1 Laufentwicklung

		Funktionale Einheiten	
EP-1.1 Laufkrümmung	schwach geschwungen	Krümmung (1.1, 1.3, 1.4)	5
EP-1.1 Verzweigung	unverzweigt		
EP-1.2 Krümmungserosion	häufig schwach		
EP-1.3 Längsbänke	eine		
EP-1.4 Laufstrukturen		Beweglichkeit (1.2, 4.2, 5.2)	3
Totholzverkläusung	keine		
Sturzbaum	keine		
Inselbildung	keine		
Laufweitung	Ansätze		
Laufverengung	ein		
Laufgabelung	keine		
Altarm, Nebengerinne	keine		
Biberdamm	keine		
		<b>Klasse</b>	<b>4</b>

## Hauptparameter HP-2 Längsprofil

		Funktionale Einheiten	
EP-2.1 Querbauwerke	kein Querbauwerk	Längsprofilelemente (2.4, 2.5, 2.6)	4
EP-2.2 Verrohrung	keine		
EP-2.3 Rückstau	kein		
EP-2.4 Querbänke	Ansätze		
EP-2.5 Strömungsdiversität	mäßig	Hindernisse (2.1, 2.2, 2.3, 2.7, 4.5)	0
EP-2.6 Tiefenvarianz	mäßig		
EP-2.7 Ausleitung	keine		
EP-2.01 Strömungsbilder	glatt, gerippt, leicht plätschernd		
		<b>Klasse</b>	<b>4</b>

## Hauptparameter HP-3 Sohlstruktur

		Funktionale Einheiten	
EP-3.1 Sohlsubstrat	Ton/Löß/Lehm, Sand, Kies, Schotter	Substrate (3.1, 3.2, 3.4, 3.01)	3
EP-3.1 Sohlsubstrat (organisch)	kein (dominierend), Algen, Falllaub/Getreibsel, Totholz, Feindetritus		
EP-3.2 Substratdiversität	mäßig		
EP-3.3 Sohlverbau	kein Verbau (vollständig)		
EP-3.4 Sohlstrukturen		Sohlverbau (3.1, 3.3)	1
Pool, Stille	Ansätze		
Schnelle	ein		
Kolk, Tiefenrinne	ein		
Kehrwasser	keine		
Kaskade	keine		
Totholz	keine		
Wurzelfläche	Ansätze		
Makrophyten	keine		
EP-3.01 Sohlbelastungen	keine		
		<b>Klasse</b>	<b>3</b>

## Hauptparameter HP-4 Querprofil

		Funktionale Einheiten	
EP-4.1 Profiltyp	Erosionsprofil variierend	Profilform (4.1)	2
EP-4.2 Profiltiefe	tief		
EP-4.3 Breitenerosion	schwach	Profiltiefe (4.2)	6
EP-4.4 Breitenvarianz	mäßig		
EP-4.5 Durchlass	kein Durchlass/Brücke		
		Breitenentwicklung (4.3, 4.4)	2
		<b>Klasse</b>	<b>3</b>



Abschnitt: 508\_0012

Gewässer: Biwerbaach

OWK-ID: I-3.2.b

**Hauptparameter HP-5 Uferstruktur**

EP-5.1 Ufergehölze (li)	bodenständige Galerie
EP-5.1 Krautvegetation (li)	Krautflur, Hochstauden, Wiese
EP-5.1 Ufergehölze (re)	bodenständige Galerie
EP-5.1 Krautvegetation (re)	Krautflur, Hochstauden, Wiese
EP-5.2 Uferverbau (li)	kein Verbau (vollständig)
EP-5.2 Uferverbau (re)	kein Verbau (vollständig)
EP-5.3 Uferstrukturen	
Baumumlauf (li)	keine
Prallbaum (li)	ein
Sturzbaum (li)	keine
Holzansammlung (li)	Ansätze
Unterstand (li)	zwei
Abbruchufer (li)	keine
Baumumlauf (re)	keine
Prallbaum (re)	zwei
Sturzbaum (re)	keine
Holzansammlung (re)	keine
Unterstand (re)	ein
Abbruchufer (re)	keine
EP-5.01 Uferbelastungen (li)	keine
EP-5.01 Uferbelastungen (re)	Erosion
EP-5.02 Beschattung	schattig

**Funktionale Einheiten**

	li	re
Bewuchs (5.1, 5.02)	3	3
Uferverbau (5.2)	1	1
Naturraumtypische Ausprägung (5.3, 5.01)	2	2
<b>Klasse</b>	<b>3</b>	<b>3</b>

**Hauptparameter HP-6 Gewässerumfeld**

EP-6.1 Flächennutzung (li)	Grünland (>50%)
EP-6.1 Flächennutzung (re)	Grünland (>50%)
EP-6.2 Gewässerrandstreifen (li)	kein (50 - 100 m), Saumstreifen (10 - 50 m)
EP-6.2 Gewässerrandstreifen (re)	kein (vollständig)
EP-6.3 Schäd. Umfeldstrukturen (li)	keine
EP-6.3 Schäd. Umfeldstrukturen (re)	keine
<i>Entfernung zum Gewässer: gering (&lt;10 m); mittel (10-40 m); groß (&gt;40 m)</i>	
EP-6.01 Bes. Umfeldstrukturen (li)	keine
EP-6.01 Bes. Umfeldstrukturen (re)	keine

**Funktionale Einheiten**

	li	re
Vorland (6.1, 6.3, 6.01)	4	4
Uferstreifen (6.2)	6	7
<b>Klasse</b>	<b>5</b>	<b>6</b>

**Fotodokumentation**

Foto gegen Fließrichtung

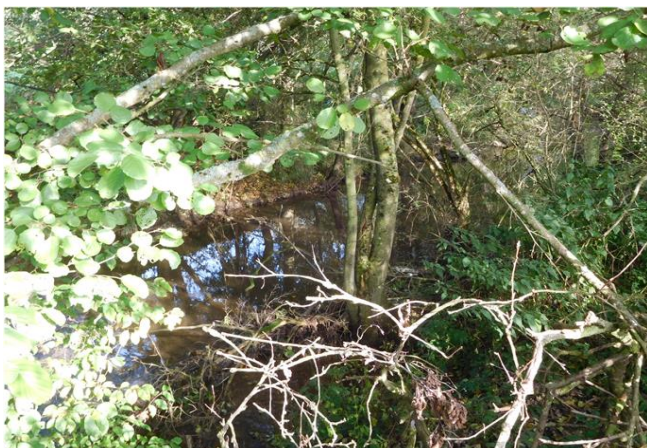


Foto in Fließrichtung

