

Abschnitt: 508\_0037

Gewässer: Biwerbaach

OWK-ID: I-3.2.b

## Identifikation und Status

|                               |  |
|-------------------------------|--|
| Abschnitt-ID (Länge)          | 508_0037 (100m)                        |
| OWK-ID                        | I-3.2.b                                |
| Gewässername                  | Biwerbaach                             |
| Stationierung (von) [m]       | 3700                                   |
| Stationierung (bis) [m]       | 3800                                   |
| Kartierungsstatus             | kartiert                               |
| Kartierungsstatus (Sonstiges) | keine Angabe                           |
| Kartierungsstatus (Anmerkung) | keine Angabe                           |
| Erhebungsdatum                | 23.10.2019                             |
| Name der Kartierer*in         | Daniel Foltyn (Planungsbüro Zumbroich) |

## Typisierung und Charakterisierung

|                                 |   |
|---------------------------------|---|
| LAWA-Typ                        | Typ 6: Feinmaterialreiche, karbonatische Mittelgebirgsbäche |
| LUX-Typ                         | Typ IV: Bäche der kollinen Stufe des Gutland                |
| Substrattyp im Referenzzustand  | Kies  |
| Talform                         | Sohlenkerbtal   |
| Laufstyp im Referenzzustand     | unverzweigt   |
| Windungsgrad im Referenzzustand | schwach gewunden (Windungsgrad 1,06 - 1,25)                 |
| Anthropogene Überprägung        | keine   |
| Sonderfall                      | kein  |
| Gewässerlage                    | Freie Landschaft  |
| Sohlbreite                      | >2 - 5 m  |
| Obere Breite                    | >5 - 10 m   |
| Einschnittstiefe                | >1 - 2 m  |
| Mittelwassertiefe               | 0,1 - 0,3 m   |

## Bewertung (Klassen 1 - 7)

Klassen (Grad der Veränderung): 1 - unverändert, 2 - gering, 3 - mäßig, 4 - deutlich, 5 - stark, 6 - sehr stark, 7 - vollständig

| Einzelparameter                     |   | Hauptparameter               |   | Bereich |   | Gesamt               |   |
|-------------------------------------|---|------------------------------|---|---------|---|----------------------|---|
| EP-1.1 Laufkrümmung                 | 4 | HP-1 Laufentwicklung         | 5 | Sohle   | 4 | Gesamt-<br>bewertung | 4 |
| EP-1.2 Krümmungserosion             | 5 |                              |   |         |   |                      |   |
| EP-1.3 Längsbänke                   | 5 |                              |   |         |   |                      |   |
| EP-1.4 Laufstrukturen               | 3 |                              |   |         |   |                      |   |
| EP-2.1 Querbauwerke                 | 0 | HP-2 Längsprofil             | 4 |         |   |                      |   |
| EP-2.2 Verrohrung                   | 0 |                              |   |         |   |                      |   |
| EP-2.3 Rückstau                     | 0 |                              |   |         |   |                      |   |
| EP-2.4 Querbänke                    | 2 |                              |   |         |   |                      |   |
| EP-2.5 Strömungsdiversität          | 4 |                              |   |         |   |                      |   |
| EP-2.6 Tiefenvarianz                | 5 |                              |   |         |   |                      |   |
| EP-2.7 Ausleitung                   | 0 |                              |   |         |   |                      |   |
| EP-3.1 Sohlsubstrat                 | 0 | HP-3 Sohlstruktur            | 2 |         |   |                      |   |
| EP-3.2 Substratdiversität           | 4 |                              |   |         |   |                      |   |
| EP-3.3 Sohlverbau                   | 0 |                              |   |         |   |                      |   |
| EP-3.4 Sohlstrukturen               | 1 |                              |   |         |   |                      |   |
| EP-4.1 Profiltyp                    | 2 | HP-4 Querprofil              | 2 | Ufer    | 2 |                      |   |
| EP-4.2 Profiltiefe                  | 4 |                              |   |         |   |                      |   |
| EP-4.3 Breitenerosion               | 1 |                              |   |         |   |                      |   |
| EP-4.4 Breitenvarianz               | 1 |                              |   |         |   |                      |   |
| EP-4.5 Durchlass                    | 0 |                              |   |         |   |                      |   |
| EP-5.1 Uferbewuchs (li)             | 4 | HP-5 Uferstruktur (links)    | 2 |         |   |                      |   |
| EP-5.2 Uferverbau (li)              | 0 |                              |   |         |   |                      |   |
| EP-5.3 Uferstrukturen (li)          | 1 |                              |   |         |   |                      |   |
| EP-5.1 Uferbewuchs (re)             | 4 | HP-5 Uferstruktur (rechts)   | 3 |         |   |                      |   |
| EP-5.2 Uferverbau (re)              | 0 |                              |   |         |   |                      |   |
| EP-5.3 Uferstrukturen (re)          | 2 |                              |   |         |   |                      |   |
| EP-6.1 Flächennutzung (li)          | 4 | HP-6 Gewässerumfeld (links)  | 6 |         |   | Land                 | 6 |
| EP-6.2 Gewässerrandstreifen (li)    | 7 |                              |   |         |   |                      |   |
| EP-6.3 Schäd. Umfeldstrukturen (li) | 0 |                              |   |         |   |                      |   |
| EP-6.1 Flächennutzung (re)          | 4 | HP-6 Gewässerumfeld (rechts) | 6 |         |   |                      |   |
| EP-6.2 Gewässerrandstreifen (re)    | 7 |                              |   |         |   |                      |   |
| EP-6.3 Schäd. Umfeldstrukturen (re) | 5 |                              |   |         |   |                      |   |



Abschnitt: 508\_0037

Gewässer: Biwerbaach

OWK-ID: I-3.2.b

## Erfassung der Haupt- und Einzelparameter

## Hauptparameter HP-1 Laufentwicklung

|                         |                     | Funktionale Einheiten            |   |
|-------------------------|---------------------|----------------------------------|---|
| EP-1.1 Laufkrümmung     | schwach geschwungen | Krümmung<br>(1.1, 1.3, 1.4)      | 5 |
| EP-1.1 Verzweigung      | unverzweigt         |                                  |   |
| EP-1.2 Krümmungserosion | vereinzelt schwach  |                                  |   |
| EP-1.3 Längsbänke       | Ansätze             |                                  |   |
| EP-1.4 Laufstrukturen   |                     | Beweglichkeit<br>(1.2, 4.2, 5.2) | 4 |
| Totholzverklauung       | Ansätze             |                                  |   |
| Sturzbaum               | keine               |                                  |   |
| Inselbildung            | keine               |                                  |   |
| Laufweitung             | ein                 |                                  |   |
| Laufverengung           | ein                 |                                  |   |
| Laufgabelung            | keine               |                                  |   |
| Altarm, Nebengerinne    | keine               |                                  |   |
| Biberdamm               | keine               | Klasse                           | 5 |

## Hauptparameter HP-2 Längsprofil

|                            |                                    | Funktionale Einheiten                    |   |
|----------------------------|------------------------------------|--|---|
| EP-2.1 Querbauwerke        | kein Querbauwerk                   | Längsprofilelemente<br>(2.4, 2.5, 2.6)   | 4 |
| EP-2.2 Verrohrung          | keine                              |  |   |
| EP-2.3 Rückstau            | kein                               |  |   |
| EP-2.4 Querbänke           | mehrere                            |  |   |
| EP-2.5 Strömungsdiversität | mäßig                              | Hindernisse<br>(2.1, 2.2, 2.3, 2.7, 4.5) | 0 |
| EP-2.6 Tiefenvarianz       | gering                             |  |   |
| EP-2.7 Ausleitung          | keine                              |  |   |
| EP-2.01 Strömungsbilder    | glatt, gerippt, leicht plätschernd |  |   |
|                            |                                    |  |   |

## Hauptparameter HP-3 Sohlstruktur

|                                 |  | Funktionale Einheiten              |   |
|---------------------------------|--|------------------------------------|---|
| EP-3.1 Sohlsubstrat             | Sand, Kies (dominierend), Schotter, Steine   | Substrate<br>(3.1, 3.2, 3.4, 3.01) | 2 |
| EP-3.1 Sohlsubstrat (organisch) | kein (dominierend), Falllaub/Getreibsel, Totholz, Makrophyten, leb. Teile terr. Pflanzen |                                    |   |
| EP-3.2 Substratdiversität       | mäßig  |                                    |   |
| EP-3.3 Sohlverbau               | kein Verbau (vollständig)  | Sohlverbau<br>(3.1, 3.3)           | 1 |
| EP-3.4 Sohlstrukturen           | Sohle erkennbar  |                                    |   |
| Pool, Stille                    | keine  |                                    |   |
| Schnelle                        | mehrere  |                                    |   |
| Kolk, Tiefenrinne               | Ansätze  |                                    |   |
| Kehrwasser                      | keine  |                                    |   |
| Kaskade                         | keine  |                                    |   |
| Totholz                         | Ansätze  |                                    |   |
| Wurzelfläche                    | mehrere  |                                    |   |
| Makrophyten                     | ein  |                                    |   |
| EP-3.01 Sohlbelastungen         | keine  |                                    |   |

## Hauptparameter HP-4 Querprofil

|                       |                       | Funktionale Einheiten            |   |
|-----------------------|-----------------------|----------------------------------|---|
| EP-4.1 Profiltyp      | annähernd Naturprofil | Profilform (4.1)                 | 2 |
| EP-4.2 Profiltiefe    | mäßig tief            |                                  |   |
| EP-4.3 Breitenerosion | schwach               | Profilbreite (4.2)               | 3 |
| EP-4.4 Breitenvarianz | groß                  |                                  |   |
| EP-4.5 Durchlass      | kein Durchlass/Brücke |                                  |   |
|                       |                       | Breitenentwicklung<br>(4.3, 4.4) | 2 |
|                       |                       | Klasse                           | 2 |



Abschnitt: 508\_0037

Gewässer: Biwerbaach

OWK-ID: I-3.2.b

**Hauptparameter HP-5 Uferstruktur**

|                              |                               |
|------------------------------|-------------------------------|
| EP-5.1 Ufergehölze (li)      | bodenständige Galerie         |
| EP-5.1 Krautvegetation (li)  | Krautflur, Hochstauden, Wiese |
| EP-5.1 Ufergehölze (re)      | bodenständige Galerie         |
| EP-5.1 Krautvegetation (re)  | Krautflur, Hochstauden, Wiese |
| EP-5.2 Uferverbau (li)       | kein Verbau (vollständig)     |
| EP-5.2 Uferverbau (re)       | kein Verbau (vollständig)     |
| EP-5.3 Uferstrukturen        |                               |
| Baumumlauf (li)              | keine                         |
| Prallbaum (li)               | mehrere                       |
| Sturzbaum (li)               | keine                         |
| Holzansammlung (li)          | keine                         |
| Unterstand (li)              | mehrere                       |
| Abbruchufer (li)             | keine                         |
| Baumumlauf (re)              | keine                         |
| Prallbaum (re)               | mehrere                       |
| Sturzbaum (re)               | keine                         |
| Holzansammlung (re)          | keine                         |
| Unterstand (re)              | ein                           |
| Abbruchufer (re)             | keine                         |
| EP-5.01 Uferbelastungen (li) | keine                         |
| EP-5.01 Uferbelastungen (re) | keine                         |
| EP-5.02 Beschattung          | halbschattig                  |

**Funktionale Einheiten**

|  | li       | re       |
|--|----------|----------|
| Bewuchs (5.1, 5.02)                      | 3        | 3        |
| Uferverbau (5.2)                         | 1        | 1        |
| Naturraumtypische Ausprägung (5.3, 5.01) | 1        | 2        |
| <b>Klasse</b>                            | <b>2</b> | <b>3</b> |

**Hauptparameter HP-6 Gewässerumfeld**

|  |  |
|--|--|
| EP-6.1 Flächennutzung (li)   | Grünland (>50%)                                  |
| EP-6.1 Flächennutzung (re)   | Grünland (>50%), weitere schäd. Struktur gem.6.3 |
| EP-6.2 Gewässerrandstreifen (li)   | kein (vollständig)                               |
| EP-6.2 Gewässerrandstreifen (re)   | kein (vollständig)                               |
| EP-6.3 Schäd. Umfeldstrukturen (li)  | keine  |
| EP-6.3 Schäd. Umfeldstrukturen (re)  | Verkehrsflächen, befestigt (hoch)                |
| <i>Entfernung zum Gewässer: gering (&lt;10 m); mittel (10-40 m); groß (&gt;40 m)</i> |  |
| EP-6.01 Bes. Umfeldstrukturen (li)   | keine  |
| EP-6.01 Bes. Umfeldstrukturen (re)   | keine  |

**Funktionale Einheiten**

|                          | li       | re       |
|--------------------------|----------|----------|
| Vorland (6.1, 6.3, 6.01) | 4        | 4        |
| Uferstreifen (6.2)       | 7        | 7        |
| <b>Klasse</b>            | <b>6</b> | <b>6</b> |

**Fotodokumentation**

Foto gegen Fließrichtung

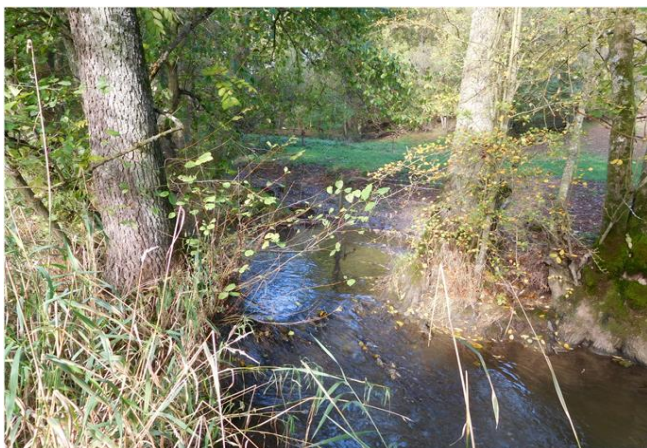


Foto in Fließrichtung

