

Abschnitt: 506_0044

Gewässer: Flussweilerbaach

OWK-ID: I-3.3

Identifikation und Status

Abschnitt-ID (Länge)	506_0044 (100m)
OWK-ID	I-3.3
Gewässername	Flussweilerbaach
Stationierung (von) [m]	4400
Stationierung (bis) [m]	4500
Kartierungsstatus	kartiert
Kartierungsstatus (Sonstiges)	keine Angabe
Kartierungsstatus (Anmerkung)	keine Angabe
Erhebungsdatum	30.04.2019
Name der Kartierer*in	Daniel Foltyn (Planungsbüro Zumbroich)

Typisierung und Charakterisierung

LAWA-Typ	Typ 6: Feinmaterialreiche, karbonatische Mittelgebirgsbäche
LUX-Typ	Typ IV: Bäche der kollinen Stufe des Gutland
Substrattyp im Referenzzustand	Ton/Löß/Lehm
Talform	Muldental
Lauftyp im Referenzzustand	unverzweigt
Windungsgrad im Referenzzustand	schwach gewunden (Windungsgrad 1,06 - 1,25)
Anthropogene Überprägung	keine
Sonderfall	kein
Gewässerlage	Freie Landschaft
Sohlbreite	1 - 2 m
Obere Breite	1 - 2 m
Einschnittstiefe	>0,5 - 1 m
Mittelwassertiefe	0,1 - 0,3 m

Bewertung (Klassen 1 - 7)

Klassen (Grad der Veränderung): 1 - unverändert, 2 - gering, 3 - mäßig, 4 - deutlich, 5 - stark, 6 - sehr stark, 7 - vollständig

Einzelparameter		Hauptparameter		Bereich		Gesamt
EP-1.1 Laufkrümmung	5	HP-1 Laufentwicklung	6	Sohle	5	Gesamt- bewertung 5
EP-1.2 Krümmungserosion	0					
EP-1.3 Längsbänke	7					
EP-1.4 Laufstrukturen	6					
EP-2.1 Querbauwerke	0	HP-2 Längsprofil	4	Ufer	5	
EP-2.2 Verrohrung	0					
EP-2.3 Rückstau	0					
EP-2.4 Querbänke	1					
EP-2.5 Strömungsdiversität	5					
EP-2.6 Tiefenvarianz	4					
EP-2.7 Ausleitung	0					
EP-3.1 Sohlsubstrat	0	HP-3 Sohlstruktur	5	Land	5	
EP-3.2 Substratdiversität	4					
EP-3.3 Sohlverbau	0					
EP-3.4 Sohlstrukturen	5					
EP-4.1 Profiltyp	4	HP-4 Querprofil	4	Land	5	
EP-4.2 Profiltiefe	0					
EP-4.3 Breitenerosion	0					
EP-4.4 Breitenvarianz	3					
EP-4.5 Durchlass	7					
EP-5.1 Uferbewuchs (li)	4	HP-5 Uferstruktur (links)	5	Land	5	
EP-5.2 Uferverbau (li)	0					
EP-5.3 Uferstrukturen (li)	6					
EP-5.1 Uferbewuchs (re)	4	HP-5 Uferstruktur (rechts)	5	Land	5	
EP-5.2 Uferverbau (re)	0					
EP-5.3 Uferstrukturen (re)	6					
EP-6.1 Flächennutzung (li)	4	HP-6 Gewässerumfeld (links)	6	Land	5	
EP-6.2 Gewässerrandstreifen (li)	7					
EP-6.3 Schäd. Umfeldstrukturen (li)	6					
EP-6.1 Flächennutzung (re)	3	HP-6 Gewässerumfeld (rechts)	4	Land	5	
EP-6.2 Gewässerrandstreifen (re)	7					
EP-6.3 Schäd. Umfeldstrukturen (re)	6					



Abschnitt: 506_0044

Gewässer: Flussweilerbaach

OWK-ID: I-3.3

Erfassung der Haupt- und Einzelparameter

Hauptparameter HP-1 Laufentwicklung

		Funktionale Einheiten	
EP-1.1 Laufkrümmung	schwach geschwungen	Krümmung (1.1, 1.3, 1.4)	6
EP-1.1 Verzweigung	unverzweigt		
EP-1.2 Krümmungserosion	vereinzelt schwach		
EP-1.3 Längsbänke	keine	Beweglichkeit (1.2, 4.2, 5.2)	5
EP-1.4 Laufstrukturen			
Totholzverkläusung	keine		
Sturzbaum	keine		
Inselbildung	keine		
Laufweitung	keine		
Laufverengung	Ansätze		
Laufgabelung	keine		
Altarm, Nebengerinne	keine		
Biberdamm	keine		
		Klasse	6

Hauptparameter HP-2 Längsprofil

		Funktionale Einheiten	
EP-2.1 Querbauwerke	kein Querbauwerk	Längsprofilelemente (2.4, 2.5, 2.6)	4
EP-2.2 Verrohrung	keine		
EP-2.3 Rückstau	kein		
EP-2.4 Querbänke	naturbedingt keine	Hindernisse (2.1, 2.2, 2.3, 2.7, 4.5)	0
EP-2.5 Strömungsdiversität	gering		
EP-2.6 Tiefenvarianz	gering		
EP-2.7 Ausleitung	keine		
EP-2.01 Strömungsbilder	glatt, geripfelt		
		Klasse	4

Hauptparameter HP-3 Sohlstruktur

		Funktionale Einheiten	
EP-3.1 Sohlsubstrat	Ton/Löß/Lehm (dominierend), Sand, Kies	Substrate (3.1, 3.2, 3.4, 3.01)	5
EP-3.1 Sohlsubstrat (organisch)	kein (dominierend), Totholz, Feindetritus		
EP-3.2 Substratdiversität	mäßig		
EP-3.3 Sohlverbau	kein Verbau (vollständig)	Sohlverbau (3.1, 3.3)	1
EP-3.4 Sohlstrukturen	Sohle erkennbar		
Pool, Stille	keine		
Schnelle	Ansätze		
Kolk, Tiefenrinne	keine		
Kehrwasser	keine		
Kaskade	keine		
Totholz	Ansätze		
Wurzelfläche	keine		
Makrophyten	keine		
EP-3.01 Sohlbelastungen	keine	Klasse	5

Hauptparameter HP-4 Querprofil

		Funktionale Einheiten	
EP-4.1 Profiltyp	verfallendes Regelprofil	Profilform (4.1)	4
EP-4.2 Profiltiefe	tief		
EP-4.3 Breitenerosion	schwach		
EP-4.4 Breitenvarianz	gering		
EP-4.5 Durchlass	Lauf verengt (ohne Sed.), nat. Ufer unterbrochen (ohne Sed.)		
		Profiltiefe (4.2)	4
		Breitenentwicklung (4.3, 4.4)	4
		Klasse	4



Abschnitt: 506_0044

Gewässer: Flussweilerbaach

OWK-ID: I-3.3

Hauptparameter HP-5 Uferstruktur

EP-5.1 Ufergehölze (li)	bodenständiges Gebüsch, Einzelgehölze
EP-5.1 Krautvegetation (li)	Krautflur, Hochstauden, Wiese
EP-5.1 Ufergehölze (re)	bodenständiges Gebüsch, Einzelgehölze
EP-5.1 Krautvegetation (re)	Krautflur, Hochstauden, Wiese
EP-5.2 Uferverbau (li)	kein Verbau (vollständig)
EP-5.2 Uferverbau (re)	kein Verbau (vollständig)
EP-5.3 Uferstrukturen	
Baumumlauf (li)	keine
Prallbaum (li)	Ansätze
Sturzbaum (li)	keine
Holzansammlung (li)	keine
Unterstand (li)	Ansätze
Abbruchufer (li)	keine
Baumumlauf (re)	keine
Prallbaum (re)	Ansätze
Sturzbaum (re)	keine
Holzansammlung (re)	keine
Unterstand (re)	Ansätze
Abbruchufer (re)	keine
EP-5.01 Uferbelastungen (li)	keine
EP-5.01 Uferbelastungen (re)	keine
EP-5.02 Beschattung	halbschattig

Funktionale Einheiten

	li	re
Bewuchs (5.1, 5.02)	4	4
Uferverbau (5.2)	1	1
Naturraumtypische Ausprägung (5.3, 5.01)	6	6
Klasse	5	5

Hauptparameter HP-6 Gewässerumfeld

EP-6.1 Flächennutzung (li)	Brache, Grünland (>50%), weitere schäd. Struktur gem.6.3
EP-6.1 Flächennutzung (re)	bodenständiger Wald (>50%), Grünland, weitere schäd. Struktur gem.6.3
EP-6.2 Gewässerrandstreifen (li)	kein (vollständig)
EP-6.2 Gewässerrandstreifen (re)	kein (50 - 100 m), Wald/Sukzession (10 - 50 m)
EP-6.3 Schäd. Umfeldstrukturen (li)	Gehöft/Einzelbauwerk (mittel)
EP-6.3 Schäd. Umfeldstrukturen (re)	Verkehrsflächen, unbefestigt (mittel)
<i>Entfernung zum Gewässer: gering (<10 m); mittel (10-40 m); groß (>40 m)</i>	
EP-6.01 Bes. Umfeldstrukturen (li)	keine
EP-6.01 Bes. Umfeldstrukturen (re)	keine

Funktionale Einheiten

	li	re
Vorland (6.1, 6.3, 6.01)	4	3
Uferstreifen (6.2)	7	5
Klasse	6	4

Fotodokumentation

Foto gegen Fließrichtung

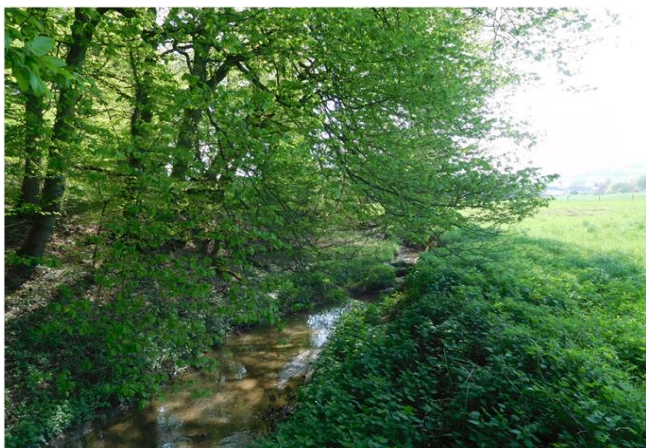


Foto in Fließrichtung

