

Abschnitt: 586_0021

Gewässer: Aalbaach

OWK-ID: I-5.1

Identifikation und Status

Abschnitt-ID (Länge)	586_0021 (100m)
OWK-ID	I-5.1
Gewässername	Aalbaach
Stationierung (von) [m]	2100
Stationierung (bis) [m]	2200
Kartierungsstatus	kartiert
Kartierungsstatus (Sonstiges)	keine Angabe
Kartierungsstatus (Anmerkung)	keine Angabe
Erhebungsdatum	03.04.2020
Name der Kartierer*in	Sven Holl (Planungsbüro Zumbroich)

Typisierung und Charakterisierung

LAWA-Typ	Typ 6: Feinmaterialreiche, karbonatische Mittelgebirgsbäche
LUX-Typ	Typ IV: Bäche der kollinen Stufe des Gutland
Substrattyp im Referenzzustand	Ton/Löß/Lehm
Talform	Muldental
Lauftyp im Referenzzustand	unverzweigt
Windungsgrad im Referenzzustand	schwach gewunden (Windungsgrad 1,06 - 1,25)
Anthropogene Überprägung	keine
Sonderfall	kein
Gewässerlage	Freie Landschaft
Sohlbreite	1 - 2 m
Obere Breite	1 - 2 m
Einschnitttiefe	0,2 - 0,5 m
Mittelwassertiefe	0,1 - 0,3 m

Bewertung (Klassen 1 - 7)

Klassen (Grad der Veränderung): 1 - unverändert, 2 - gering, 3 - mäßig, 4 - deutlich, 5 - stark, 6 - sehr stark, 7 - vollständig

Einzelparаметer		Hauptparameter		Bereich		Gesamt	
EP-1.1 Laufkrümmung	5	HP-1 Laufentwicklung	5			Gesamt- bewertung	5
EP-1.2 Krümmungserosion	0						
EP-1.3 Längsbänke	2						
EP-1.4 Laufstrukturen	5						
EP-2.1 Querbauwerke	6	HP-2 Längsprofil	5	Sohle	5		
EP-2.2 Verrohrung	0						
EP-2.3 Rückstau	0						
EP-2.4 Querbänke	0						
EP-2.5 Strömungsdiversität	5						
EP-2.6 Tiefenvarianz	4						
EP-2.7 Ausleitung	0						
EP-3.1 Sohlsubstrat	0	HP-3 Sohlstruktur	5				
EP-3.2 Substratdiversität	4						
EP-3.3 Sohlverbau	0						
EP-3.4 Sohlstrukturen	4						
EP-4.1 Profiltyp	4	HP-4 Querprofil	3				
EP-4.2 Profiltiefe	0						
EP-4.3 Breitenerosion	0						
EP-4.4 Breitenvarianz	3						
EP-4.5 Durchlass	7						
EP-5.1 Uferbewuchs (li)	7	HP-5 Uferstruktur (links)	6	Ufer	5		
EP-5.2 Uferverbau (li)	0						
EP-5.3 Uferstrukturen (li)	7						
EP-5.1 Uferbewuchs (re)	7	HP-5 Uferstruktur (rechts)	6				
EP-5.2 Uferverbau (re)	0						
EP-5.3 Uferstrukturen (re)	7						
EP-6.1 Flächennutzung (li)	4	HP-6 Gewässerumfeld (links)	6				
EP-6.2 Gewässerrandstreifen (li)	7						
EP-6.3 Schäd. Umfeldstrukturen (li)	0						
EP-6.1 Flächennutzung (re)	4	HP-6 Gewässerumfeld (rechts)	6	Land	6		
EP-6.2 Gewässerrandstreifen (re)	7						
EP-6.3 Schäd. Umfeldstrukturen (re)	0						



Abschnitt: 586_0021

Gewässer: Aalbaach

OWK-ID: I-5.1

Erfassung der Haupt- und Einzelparameter

Hauptparameter HP-1 Laufentwicklung

EP-1.1 Laufkrümmung	schwach geschwungen	Funktionale Einheiten	Krümmung (1.1, 1.3, 1.4)	5
EP-1.1 Verzweigung	unverzweigt			
EP-1.2 Krümmungserosion	vereinzelt schwach			
EP-1.3 Längsbänke	zwei			
EP-1.4 Laufstrukturen		Funktionale Einheiten	Beweglichkeit (1.2, 4.2, 5.2)	4
Totholzverkläusung	keine			
Sturzbaum	keine			
Inselbildung	keine			
Laufweitung	ein			
Laufverengung	Ansätze			
Laufgabelung	keine			
Altarm, Nebengerinne	keine			
Biberdamm	keine	Klasse	5	

Hauptparameter HP-2 Längsprofil

EP-2.1 Querbauwerke	Absturz 0,1-0,3 m	Funktionale Einheiten	Längsprofilelemente (2.4, 2.5, 2.6)	4
EP-2.2 Verrohrung	keine			
EP-2.3 Rückstau	kein			
EP-2.4 Querbänke	eine			
EP-2.5 Strömungsdiversität	gering	Funktionale Einheiten	Hindernisse (2.1, 2.2, 2.3, 2.7, 4.5)	1
EP-2.6 Tiefenvarianz	gering			
EP-2.7 Ausleitung	keine			
EP-2.01 Strömungsbilder	geripfelt, leicht plätschernd			

Hauptparameter HP-3 Sohlstruktur

EP-3.1 Sohlsubstrat	Sand, Kies (dominierend), Schotter	Funktionale Einheiten	Substrate (3.1, 3.2, 3.4, 3.01)	5
EP-3.1 Sohlsubstrat (organisch)	kein			
EP-3.2 Substratdiversität	mäßig			
EP-3.3 Sohlverbau	kein Verbau (vollständig)			
EP-3.4 Sohlstrukturen	Sohle erkennbar	Funktionale Einheiten	Sohlverbau (3.1, 3.3)	1
Pool, Stille	keine			
Schnelle	ein			
Kolk, Tiefenrinne	keine			
Kehrwasser	keine			
Kaskade	keine			
Totholz	keine			
Wurzelfläche	keine			
Makrophyten	keine			
EP-3.01 Sohlbelastungen	keine			

Hauptparameter HP-4 Querprofil

EP-4.1 Profiltyp	verfallendes Regelprofil	Funktionale Einheiten	Profilform (4.1)	4
EP-4.2 Profiltiefe	flach			
EP-4.3 Breitenerosion	schwach			
EP-4.4 Breitenvarianz	gering			
EP-4.5 Durchlass	Lauf verengt (ohne Sed.)			
		Funktionale Einheiten	Profiltiefe (4.2)	2
		Klasse	3	



Abschnitt: 586_0021

Gewässer: Aalbaach

OWK-ID: I-5.1

Hauptparameter HP-5 Uferstruktur

EP-5.1 Ufergehölze (li)	keine, anthropogen
EP-5.1 Krautvegetation (li)	Krautflur, Hochstauden, Wiese
EP-5.1 Ufergehölze (re)	keine, anthropogen
EP-5.1 Krautvegetation (re)	Krautflur, Hochstauden, Wiese
EP-5.2 Uferverbau (li)	kein Verbau (vollständig)
EP-5.2 Uferverbau (re)	kein Verbau (vollständig)
EP-5.3 Uferstrukturen	
Baumumlauf (li)	keine
Prallbaum (li)	keine
Sturzbaum (li)	keine
Holzansammlung (li)	keine
Unterstand (li)	keine
Abbruchufer (li)	keine
Baumumlauf (re)	keine
Prallbaum (re)	keine
Sturzbaum (re)	keine
Holzansammlung (re)	keine
Unterstand (re)	keine
Abbruchufer (re)	keine
EP-5.01 Uferbelastungen (li)	Trittschäden
EP-5.01 Uferbelastungen (re)	Trittschäden
EP-5.02 Beschattung	sonnig

Funktionale Einheiten

	li	re
Bewuchs (5.1, 5.02)	5	5
Uferverbau (5.2)	1	1
Naturraumtypische Ausprägung (5.3, 5.01)	7	7
Klasse	6	6

Hauptparameter HP-6 Gewässerumfeld

EP-6.1 Flächennutzung (li)	Grünland (>50%)
EP-6.1 Flächennutzung (re)	Grünland (>50%)
EP-6.2 Gewässerrandstreifen (li)	kein (50 - 100 m), Saumstreifen (10 - 50 m)
EP-6.2 Gewässerrandstreifen (re)	kein (50 - 100 m), Saumstreifen (10 - 50 m)
EP-6.3 Schäd. Umfeldstrukturen (li)	keine
EP-6.3 Schäd. Umfeldstrukturen (re)	keine
<i>Entfernung zum Gewässer: gering (<10 m); mittel (10-40 m); groß (>40 m)</i>	
EP-6.01 Bes. Umfeldstrukturen (li)	keine
EP-6.01 Bes. Umfeldstrukturen (re)	keine

Funktionale Einheiten

	li	re
Vorland (6.1, 6.3, 6.01)	5	5
Uferstreifen (6.2)	6	6
Klasse	6	6

Fotodokumentation

Foto gegen Fließrichtung

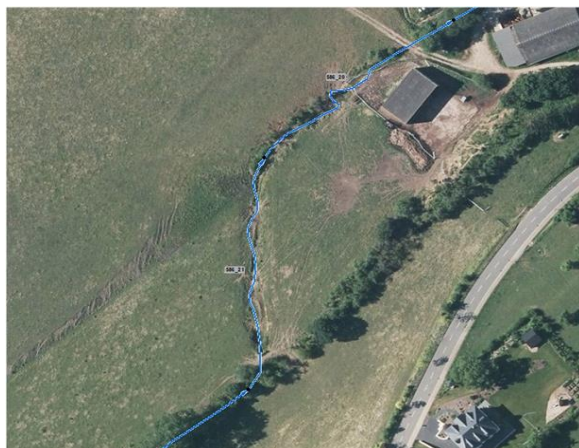


Foto in Fließrichtung

