

Abschnitt: 609\_0026

Gewässer: Gander

OWK-ID: I-6.1

**Identifikation und Status**

Abschnitt-ID (Länge)	609_0026 (100m)
OWK-ID	I-6.1
Gewässername	Gander
Stationierung (von) [m]	2600
Stationierung (bis) [m]	2700
Kartierungsstatus	kartiert
Kartierungsstatus (Sonstiges)	keine Angabe
Kartierungsstatus (Anmerkung)	keine Angabe
Erhebungsdatum	13.05.2019
Name der Kartierer*in	Daniel Foltyn (Planungsbüro Zumbroich)

**Typisierung und Charakterisierung**

LAWA-Typ	Typ 6: Feinmaterialreiche, karbonatische Mittelgebirgsbäche
LUX-Typ	Typ IV: Bäche der kollinen Stufe des Gutland
Substrattyp im Referenzzustand	Ton/Löß/Lehm
Talform	Mäandertal
Lauftyp im Referenzzustand	unverzweigt
Windungsgrad im Referenzzustand	gewunden (Windungsgrad 1,26 - 1,5)
Anthropogene Überprägung	keine
Sonderfall	Sohle nicht erkennbar
Gewässerlage	Freie Landschaft
Sohlbreite	>5 - 10 m
Obere Breite	>5 - 10 m
Einschnittstiefe	>2 - 3 m
Mittelwassertiefe	nicht erkennbar

**Bewertung (Klassen 1 - 7)**

Klassen (Grad der Veränderung): 1 - unverändert, 2 - gering, 3 - mäßig, 4 - deutlich, 5 - stark, 6 - sehr stark, 7 - vollständig

Einzelparаметer		Hauptparameter		Bereich		Gesamt
EP-1.1 Laufkrümmung	0	HP-1 Laufentwicklung	6			<b>Gesamt- bewertung</b>  <b>5</b>
EP-1.2 Krümmungserosion	0					
EP-1.3 Längsbänke	5					
EP-1.4 Laufstrukturen	5					
EP-2.1 Querbauwerke	0	HP-2 Längsprofil	4	Sohle	5	
EP-2.2 Verrohrung	0					
EP-2.3 Rückstau	0					
EP-2.4 Querbänke	3					
EP-2.5 Strömungsdiversität	4					
EP-2.6 Tiefenvarianz	0					
EP-2.7 Ausleitung	0					
EP-3.1 Sohlsubstrat	0	HP-3 Sohlstruktur	0			
EP-3.2 Substratdiversität	0					
EP-3.3 Sohlverbau	0					
EP-3.4 Sohlstrukturen	0					
EP-4.1 Profiltyp	4	HP-4 Querprofil	5			
EP-4.2 Profiltiefe	6					
EP-4.3 Breitenerosion	5					
EP-4.4 Breitenvarianz	4					
EP-4.5 Durchlass	0					
EP-5.1 Uferbewuchs (li)	4	HP-5 Uferstruktur (links)	4	Ufer	5	
EP-5.2 Uferverbau (li)	0					
EP-5.3 Uferstrukturen (li)	4					
EP-5.1 Uferbewuchs (re)	4	HP-5 Uferstruktur (rechts)	4			
EP-5.2 Uferverbau (re)	0					
EP-5.3 Uferstrukturen (re)	3					
EP-6.1 Flächennutzung (li)	0	HP-6 Gewässerumfeld (links)	5			
EP-6.2 Gewässerrandstreifen (li)	5					
EP-6.3 Schäd. Umfeldstrukturen (li)	0					
EP-6.1 Flächennutzung (re)	0	HP-6 Gewässerumfeld (rechts)	5	Land	5	
EP-6.2 Gewässerrandstreifen (re)	5					
EP-6.3 Schäd. Umfeldstrukturen (re)	0					



Abschnitt: 609\_0026

Gewässer: Gander

OWK-ID: I-6.1

## Erfassung der Haupt- und Einzelparameter

## Hauptparameter HP-1 Laufentwicklung

		Funktionale Einheiten	
EP-1.1 Laufkrümmung	schwach geschwungen	Krümmung (1.1, 1.3, 1.4)	6
EP-1.1 Verzweigung	unverzweigt		
EP-1.2 Krümmungserosion	vereinzelt schwach		
EP-1.3 Längsbänke	Ansätze		
EP-1.4 Laufstrukturen		Beweglichkeit (1.2, 4.2, 5.2)	5
Totholzverkläusung	keine		
Sturzbaum	keine		
Inselbildung	keine		
Laufweitung	keine		
Laufverengung	Ansätze		
Laufgabelung	keine		
Altarm, Nebengerinne	keine		
Biberdamm	keine	Klasse	6

## Hauptparameter HP-2 Längsprofil

		Funktionale Einheiten	
EP-2.1 Querbauwerke	kein Querbauwerk	Längsprofilelemente (2.4, 2.5, 2.6)	4
EP-2.2 Verrohrung	keine		
EP-2.3 Rückstau	kein		
EP-2.4 Querbänke	zwei		
EP-2.5 Strömungsdiversität	mäßig	Hindernisse (2.1, 2.2, 2.3, 2.7, 4.5)	0
EP-2.6 Tiefenvarianz	nicht erkennbar		
EP-2.7 Ausleitung	keine		
EP-2.01 Strömungsbilder	geripfelt, leicht plätschernd		

## Hauptparameter HP-3 Sohlstruktur

		Funktionale Einheiten	
EP-3.1 Sohlsubstrat	nicht erkennbar	Substrate (3.1, 3.2, 3.4, 3.01)	0
EP-3.1 Sohlsubstrat (organisch)	nicht erkennbar		
EP-3.2 Substratdiversität	nicht erkennbar		
EP-3.3 Sohlverbau	nicht erkennbar (vollständig)	Sohlverbau (3.1, 3.3)	0
EP-3.4 Sohlstrukturen	Sohle nicht erkennbar		
Pool, Stille			
Schnelle			
Kolk, Tiefenrinne			
Kehrwasser			
Kaskade			
Totholz			
Wurzelfläche			
Makrophyten			
EP-3.01 Sohlbelastungen	nicht erkennbar	Klasse	0

## Hauptparameter HP-4 Querprofil

		Funktionale Einheiten	
EP-4.1 Profiltyp	verfallendes Regelprofil	Profilform (4.1)	4
EP-4.2 Profiltiefe	tief		
EP-4.3 Breitenerosion	schwach	Profiltiefe (4.2)	6
EP-4.4 Breitenvarianz	mäßig		
EP-4.5 Durchlass	kein Durchlass/Brücke		
		Breitenentwicklung (4.3, 4.4)	4
		Klasse	5



Abschnitt: 609\_0026

Gewässer: Gander

OWK-ID: I-6.1

**Hauptparameter HP-5 Uferstruktur**

EP-5.1 Ufergehölze (li)	bodenständige Galerie
EP-5.1 Krautvegetation (li)	Krautflur, Hochstauden, Wiese
EP-5.1 Ufergehölze (re)	bodenständige Galerie
EP-5.1 Krautvegetation (re)	Krautflur, Hochstauden, Wiese
EP-5.2 Uferverbau (li)	kein Verbau (vollständig)
EP-5.2 Uferverbau (re)	kein Verbau (vollständig)
EP-5.3 Uferstrukturen	
Baumumlauf (li)	keine
Prallbaum (li)	ein
Sturzbaum (li)	keine
Holzansammlung (li)	keine
Unterstand (li)	Ansätze
Abbruchufer (li)	keine
Baumumlauf (re)	keine
Prallbaum (re)	zwei
Sturzbaum (re)	keine
Holzansammlung (re)	Ansätze
Unterstand (re)	Ansätze
Abbruchufer (re)	keine
EP-5.01 Uferbelastungen (li)	keine
EP-5.01 Uferbelastungen (re)	keine
EP-5.02 Beschattung	halbschattig

**Funktionale Einheiten**

	li	re
Bewuchs (5.1, 5.02)	3	3
Uferverbau (5.2)	1	1
Naturraumtypische Ausprägung (5.3, 5.01)	5	4
<b>Klasse</b>	<b>4</b>	<b>4</b>

**Hauptparameter HP-6 Gewässerumfeld**

EP-6.1 Flächennutzung (li)	Grünland (>50%)
EP-6.1 Flächennutzung (re)	Grünland (>50%)
EP-6.2 Gewässerrandstreifen (li)	Saumstreifen (vollständig)
EP-6.2 Gewässerrandstreifen (re)	Saumstreifen (vollständig)
EP-6.3 Schäd. Umfeldstrukturen (li)	keine
EP-6.3 Schäd. Umfeldstrukturen (re)	keine
<i>Entfernung zum Gewässer: gering (&lt;10 m); mittel (10-40 m); groß (&gt;40 m)</i>	
EP-6.01 Bes. Umfeldstrukturen (li)	keine
EP-6.01 Bes. Umfeldstrukturen (re)	keine

**Funktionale Einheiten**

	li	re
Vorland (6.1, 6.3, 6.01)	4	4
Uferstreifen (6.2)	5	5
<b>Klasse</b>	<b>5</b>	<b>5</b>

**Fotodokumentation**

Foto gegen Fließrichtung

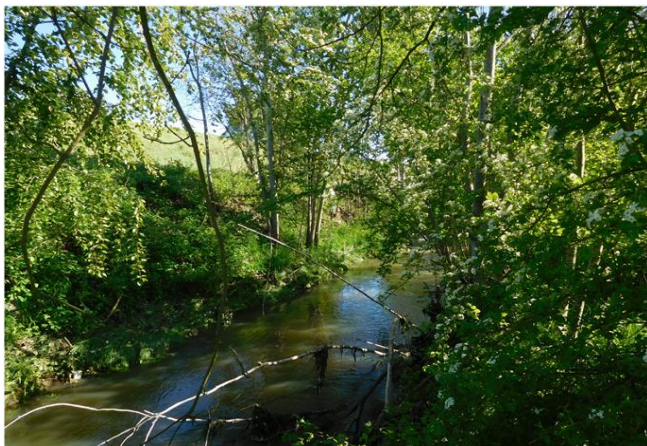


Foto in Fließrichtung

