

Abschnitt: 609_0032

Gewässer: Gander

OWK-ID: I-6.1

Identifikation und Status

Abschnitt-ID (Länge)	609_0032 (100m)
OWK-ID	I-6.1
Gewässername	Gander
Stationierung (von) [m]	3200
Stationierung (bis) [m]	3300
Kartierungsstatus	kartiert
Kartierungsstatus (Sonstiges)	keine Angabe
Kartierungsstatus (Anmerkung)	keine Angabe
Erhebungsdatum	13.05.2019
Name der Kartierer*in	Daniel Foltyn (Planungsbüro Zumbroich)

Typisierung und Charakterisierung

LAWA-Typ	Typ 6: Feinmaterialreiche, karbonatische Mittelgebirgsbäche
LUX-Typ	Typ IV: Bäche der kollinen Stufe des Gutland
Substrattyp im Referenzzustand	Ton/Löß/Lehm
Talform	Mäandertal
Lauftyp im Referenzzustand	unverzweigt
Windungsgrad im Referenzzustand	gewunden (Windungsgrad 1,26 - 1,5)
Anthropogene Überprägung	keine
Sonderfall	Sohle nicht erkennbar
Gewässerlage	Ortslage
Sohlbreite	>2 - 5 m
Obere Breite	>5 - 10 m
Einschnitttiefe	>2 - 3 m
Mittelwassertiefe	nicht erkennbar

Bewertung (Klassen 1 - 7)

Klassen (Grad der Veränderung): 1 - unverändert, 2 - gering, 3 - mäßig, 4 - deutlich, 5 - stark, 6 - sehr stark, 7 - vollständig

Einzelparаметer		Hauptparameter		Bereich		Gesamt
EP-1.1 Laufkrümmung	0	HP-1 Laufentwicklung	5			Gesamt- bewertung 5
EP-1.2 Krümmungserosion	0					
EP-1.3 Längsbänke	7					
EP-1.4 Laufstrukturen	7					
EP-2.1 Querbauwerke	0	HP-2 Längsprofil	5	Sohle	5	
EP-2.2 Verrohrung	0					
EP-2.3 Rückstau	0					
EP-2.4 Querbänke	5					
EP-2.5 Strömungsdiversität	5					
EP-2.6 Tiefenvarianz	0					
EP-2.7 Ausleitung	0					
EP-3.1 Sohlsubstrat	0	HP-3 Sohlstruktur	0			
EP-3.2 Substratdiversität	0					
EP-3.3 Sohlverbau	0					
EP-3.4 Sohlstrukturen	0					
EP-4.1 Profiltyp	4	HP-4 Querprofil	5			
EP-4.2 Profiltiefe	6					
EP-4.3 Breitenerosion	5					
EP-4.4 Breitenvarianz	6					
EP-4.5 Durchlass	0					
EP-5.1 Uferbewuchs (li)	4	HP-5 Uferstruktur (links)	5	Ufer	5	
EP-5.2 Uferverbau (li)	4					
EP-5.3 Uferstrukturen (li)	4					
EP-5.1 Uferbewuchs (re)	4	HP-5 Uferstruktur (rechts)	5			
EP-5.2 Uferverbau (re)	0					
EP-5.3 Uferstrukturen (re)	4					
EP-6.1 Flächennutzung (li)	0	HP-6 Gewässerumfeld (links)	6			
EP-6.2 Gewässerrandstreifen (li)	7					
EP-6.3 Schäd. Umfeldstrukturen (li)	0					
EP-6.1 Flächennutzung (re)	0	HP-6 Gewässerumfeld (rechts)	6	Land	6	
EP-6.2 Gewässerrandstreifen (re)	7					
EP-6.3 Schäd. Umfeldstrukturen (re)	0					



Abschnitt: 609_0032

Gewässer: Gander

OWK-ID: I-6.1

Erfassung der Haupt- und Einzelparameter

Hauptparameter HP-1 Laufentwicklung

		Funktionale Einheiten	
EP-1.1 Laufkrümmung	mäßig geschwungen	Krümmung (1.1, 1.3, 1.4)	5
EP-1.1 Verzweigung	unverzweigt		
EP-1.2 Krümmungserosion	vereinzelt schwach		
EP-1.3 Längsbänke	keine		
EP-1.4 Laufstrukturen		Beweglichkeit (1.2, 4.2, 5.2)	5
Totholzverkläusung	keine		
Sturzbaum	keine		
Inselbildung	keine		
Laufweitung	keine		
Laufverengung	keine		
Laufgabelung	keine		
Altarm, Nebengerinne	keine		
Biberdamm	keine	Klasse	5

Hauptparameter HP-2 Längsprofil

		Funktionale Einheiten	
EP-2.1 Querbauwerke	kein Querbauwerk	Längsprofilelemente (2.4, 2.5, 2.6)	5
EP-2.2 Verrohrung	keine		
EP-2.3 Rückstau	kein		
EP-2.4 Querbänke	Ansätze	Hindernisse (2.1, 2.2, 2.3, 2.7, 4.5)	0
EP-2.5 Strömungsdiversität	gering		
EP-2.6 Tiefenvarianz	nicht erkennbar		
EP-2.7 Ausleitung	keine		
EP-2.01 Strömungsbilder	glatt, gerippt		

Hauptparameter HP-3 Sohlstruktur

		Funktionale Einheiten	
EP-3.1 Sohlsubstrat	nicht erkennbar	Substrate (3.1, 3.2, 3.4, 3.01)	0
EP-3.1 Sohlsubstrat (organisch)	nicht erkennbar		
EP-3.2 Substratdiversität	nicht erkennbar		
EP-3.3 Sohlverbau	nicht erkennbar (vollständig)	Sohlverbau (3.1, 3.3)	0
EP-3.4 Sohlstrukturen	Sohle nicht erkennbar		
Pool, Stille			
Schnelle			
Kolk, Tiefenrinne			
Kehrwasser			
Kaskade			
Totholz			
Wurzelfläche			
Makrophyten			
EP-3.01 Sohlbelastungen	nicht erkennbar		

Hauptparameter HP-4 Querprofil

		Funktionale Einheiten	
EP-4.1 Profiltyp	verfallendes Regelprofil	Profilform (4.1)	4
EP-4.2 Profiltiefe	tief		
EP-4.3 Breitenerosion	schwach	Profiltiefe (4.2)	6
EP-4.4 Breitenvarianz	gering		
EP-4.5 Durchlass	kein Durchlass/Brücke	Breitenentwicklung (4.3, 4.4)	4



Abschnitt: 609_0032

Gewässer: Gander

OWK-ID: I-6.1

Hauptparameter HP-5 Uferstruktur

EP-5.1 Ufergehölze (li)	bodenständiges Gebüsch, Einzelgehölze
EP-5.1 Krautvegetation (li)	Krautflur, Hochstauden, Wiese
EP-5.1 Ufergehölze (re)	bodenständiges Gebüsch, Einzelgehölze
EP-5.1 Krautvegetation (re)	Krautflur, Hochstauden, Wiese
EP-5.2 Uferverbau (li)	kein Verbau (50 - 100 m), Steinschüttung/-wurf (10 - 50 m)
EP-5.2 Uferverbau (re)	kein Verbau (vollständig)
EP-5.3 Uferstrukturen	
Baumumlauf (li)	keine
Prallbaum (li)	ein
Sturzbaum (li)	keine
Holzansammlung (li)	keine
Unterstand (li)	Ansätze
Abbruchufer (li)	keine
Baumumlauf (re)	keine
Prallbaum (re)	ein
Sturzbaum (re)	keine
Holzansammlung (re)	keine
Unterstand (re)	Ansätze
Abbruchufer (re)	keine
EP-5.01 Uferbelastungen (li)	keine
EP-5.01 Uferbelastungen (re)	keine
EP-5.02 Beschattung	halbschattig

Funktionale Einheiten

	li	re
Bewuchs (5.1, 5.02)	4	4
Uferverbau (5.2)	4	1
Naturraumtypische Ausprägung (5.3, 5.01)	5	5
Klasse	5	5

Hauptparameter HP-6 Gewässerumfeld

EP-6.1 Flächennutzung (li)	Brache, Bebauung mit Freiflächen (>50%)
EP-6.1 Flächennutzung (re)	Grünland (>50%)
EP-6.2 Gewässerrandstreifen (li)	kein (50 - 100 m), Wald/Sukzession (10 - 50 m)
EP-6.2 Gewässerrandstreifen (re)	kein (vollständig)
EP-6.3 Schäd. Umfeldstrukturen (li)	keine
EP-6.3 Schäd. Umfeldstrukturen (re)	keine
<i>Entfernung zum Gewässer: gering (<10 m); mittel (10-40 m); groß (>40 m)</i>	
EP-6.01 Bes. Umfeldstrukturen (li)	keine
EP-6.01 Bes. Umfeldstrukturen (re)	keine

Funktionale Einheiten

	li	re
Vorland (6.1, 6.3, 6.01)	6	4
Uferstreifen (6.2)	6	7
Klasse	6	6

Fotodokumentation

Foto gegen Fließrichtung

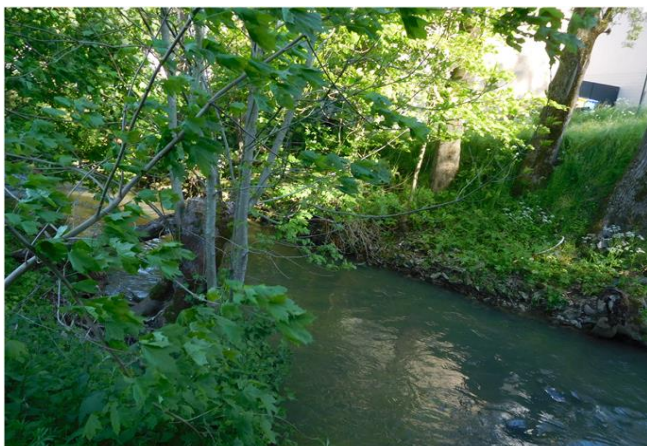


Foto in Fließrichtung

