

Abschnitt: 609_0040

Gewässer: Gander

OWK-ID: I-6.1

Identifikation und Status

Abschnitt-ID (Länge)	609_0040 (100m)
OWK-ID	I-6.1
Gewässername	Gander
Stationierung (von) [m]	4000
Stationierung (bis) [m]	4100
Kartierungsstatus	kartiert
Kartierungsstatus (Sonstiges)	keine Angabe
Kartierungsstatus (Anmerkung)	keine Angabe
Erhebungsdatum	14.05.2019
Name der Kartierer*in	Daniel Foltyn (Planungsbüro Zumbroich)

Typisierung und Charakterisierung

LAWA-Typ	Typ 6: Feinmaterialreiche, karbonatische Mittelgebirgsbäche
LUX-Typ	Typ IV: Bäche der kollinen Stufe des Gutland
Substrattyp im Referenzzustand	Ton/Löß/Lehm
Talform	Mäandertal
Laufstyp im Referenzzustand	unverzweigt
Windungsgrad im Referenzzustand	gewunden (Windungsgrad 1,26 - 1,5)
Anthropogene Überprägung	keine
Sonderfall	kein
Gewässerlage	Freie Landschaft
Sohlbreite	>5 - 10 m
Obere Breite	>5 - 10 m
Einschnittstiefe	>1 - 2 m
Mittelwassertiefe	>0,3 - 0,5 m

Bewertung (Klassen 1 - 7)

Klassen (Grad der Veränderung): 1 - unverändert, 2 - gering, 3 - mäßig, 4 - deutlich, 5 - stark, 6 - sehr stark, 7 - vollständig

Einzelparameter		Hauptparameter		Bereich		Gesamt
EP-1.1 Laufkrümmung	0	HP-1 Laufentwicklung	6			Gesamt- bewertung 5
EP-1.2 Krümmungserosion	0					
EP-1.3 Längsbänke	7					
EP-1.4 Laufstrukturen	7					
EP-2.1 Querbauwerke	0	HP-2 Längsprofil	4	Sohle	5	
EP-2.2 Verrohrung	0					
EP-2.3 Rückstau	0					
EP-2.4 Querbänke	5					
EP-2.5 Strömungsdiversität	4					
EP-2.6 Tiefenvarianz	5					
EP-2.7 Ausleitung	0					
EP-3.1 Sohlsubstrat	0	HP-3 Sohlstruktur	5			
EP-3.2 Substratdiversität	4					
EP-3.3 Sohlverbau	0					
EP-3.4 Sohlstrukturen	5					
EP-4.1 Profiltyp	4	HP-4 Querprofil	4			
EP-4.2 Profiltiefe	4					
EP-4.3 Breitenerosion	1					
EP-4.4 Breitenvarianz	6					
EP-4.5 Durchlass	0					
EP-5.1 Uferbewuchs (li)	4	HP-5 Uferstruktur (links)	5	Ufer	4	
EP-5.2 Uferverbau (li)	0					
EP-5.3 Uferstrukturen (li)	5					
EP-5.1 Uferbewuchs (re)	4	HP-5 Uferstruktur (rechts)	3			
EP-5.2 Uferverbau (re)	0					
EP-5.3 Uferstrukturen (re)	2					
EP-6.1 Flächennutzung (li)	0	HP-6 Gewässerumfeld (links)	6			
EP-6.2 Gewässerrandstreifen (li)	7					
EP-6.3 Schäd. Umfeldstrukturen (li)	0					
EP-6.1 Flächennutzung (re)	0	HP-6 Gewässerumfeld (rechts)	6	Land	6	
EP-6.2 Gewässerrandstreifen (re)	7					
EP-6.3 Schäd. Umfeldstrukturen (re)	0					



Abschnitt: 609_0040

Gewässer: Gander

OWK-ID: I-6.1

Erfassung der Haupt- und Einzelparameter

Hauptparameter HP-1 Laufentwicklung

		Funktionale Einheiten	
EP-1.1 Laufkrümmung	schwach geschwungen	Krümmung (1.1, 1.3, 1.4)	6
EP-1.1 Verzweigung	unverzweigt		
EP-1.2 Krümmungserosion	vereinzelt schwach		
EP-1.3 Längsbänke	keine		
EP-1.4 Laufstrukturen		Beweglichkeit (1.2, 4.2, 5.2)	5
Totholzverklauung	keine		
Sturzbaum	keine		
Inselbildung	keine		
Laufweitung	keine		
Laufverengung	keine		
Laufgabelung	keine		
Altarm, Nebengerinne	keine		
Biberdamm	keine	Klasse	6

Hauptparameter HP-2 Längsprofil

		Funktionale Einheiten	
EP-2.1 Querbauwerke	kein Querbauwerk	Längsprofilelemente (2.4, 2.5, 2.6)	4
EP-2.2 Verrohrung	keine		
EP-2.3 Rückstau	kein		
EP-2.4 Querbänke	Ansätze	Hindernisse (2.1, 2.2, 2.3, 2.7, 4.5)	0
EP-2.5 Strömungsdiversität	mäßig		
EP-2.6 Tiefenvarianz	gering		
EP-2.7 Ausleitung	keine		
EP-2.01 Strömungsbilder	glatt, gerippt, leicht plätschernd		
		Klasse	4

Hauptparameter HP-3 Sohlstruktur

		Funktionale Einheiten	
EP-3.1 Sohlsubstrat	Sand, Schotter, Steine, Blöcke, Steinschüttungen (nat.)	Substrate (3.1, 3.2, 3.4, 3.01)	5
EP-3.1 Sohlsubstrat (organisch)	kein (dominierend), Algen		
EP-3.2 Substratdiversität	mäßig		
EP-3.3 Sohlverbau	kein Verbau (vollständig)	Sohlverbau (3.1, 3.3)	1
EP-3.4 Sohlstrukturen	Sohle erkennbar		
Pool, Stille	keine		
Schnelle	Ansätze		
Kolk, Tiefenrinne	keine		
Kehrwasser	keine		
Kaskade	keine		
Totholz	keine		
Wurzelfläche	keine		
Makrophyten	keine		
EP-3.01 Sohlbelastungen	keine	Klasse	5

Hauptparameter HP-4 Querprofil

		Funktionale Einheiten	
EP-4.1 Profiltyp	verfallendes Regelprofil	Profilform (4.1)	4
EP-4.2 Profiltiefe	mäßig tief		
EP-4.3 Breitenerosion	schwach	Profiltiefe (4.2)	4
EP-4.4 Breitenvarianz	gering		
EP-4.5 Durchlass	kein Durchlass/Brücke	Breitenentwicklung (4.3, 4.4)	4
		Klasse	4



Abschnitt: 609_0040

Gewässer: Gander

OWK-ID: I-6.1

Hauptparameter HP-5 Uferstruktur

EP-5.1 Ufergehölze (li)	bodenständiges Gebüsch, Einzelgehölze
EP-5.1 Krautvegetation (li)	Krautflur, Hochstauden, Wiese
EP-5.1 Ufergehölze (re)	bodenständige Galerie
EP-5.1 Krautvegetation (re)	Krautflur, Hochstauden, Wiese
EP-5.2 Uferverbau (li)	kein Verbau (vollständig)
EP-5.2 Uferverbau (re)	kein Verbau (vollständig)
EP-5.3 Uferstrukturen	
Baumumlauf (li)	keine
Prallbaum (li)	Ansätze
Sturzbaum (li)	keine
Holzansammlung (li)	keine
Unterstand (li)	Ansätze
Abbruchufer (li)	keine
Baumumlauf (re)	keine
Prallbaum (re)	zwei
Sturzbaum (re)	keine
Holzansammlung (re)	keine
Unterstand (re)	ein
Abbruchufer (re)	keine
EP-5.01 Uferbelastungen (li)	keine
EP-5.01 Uferbelastungen (re)	keine
EP-5.02 Beschattung	halbschattig

Funktionale Einheiten

	li	re
Bewuchs (5.1, 5.02)	4	3
Uferverbau (5.2)	1	1
Naturraumtypische Ausprägung (5.3, 5.01)	5	3
Klasse	5	3

Hauptparameter HP-6 Gewässerumfeld

EP-6.1 Flächennutzung (li)	Grünland (>50%)
EP-6.1 Flächennutzung (re)	Grünland (>50%)
EP-6.2 Gewässerrandstreifen (li)	kein (vollständig)
EP-6.2 Gewässerrandstreifen (re)	kein (vollständig)
EP-6.3 Schäd. Umfeldstrukturen (li)	keine
EP-6.3 Schäd. Umfeldstrukturen (re)	keine
<i>Entfernung zum Gewässer: gering (<10 m); mittel (10-40 m); groß (>40 m)</i>	
EP-6.01 Bes. Umfeldstrukturen (li)	keine
EP-6.01 Bes. Umfeldstrukturen (re)	keine

Funktionale Einheiten

	li	re
Vorland (6.1, 6.3, 6.01)	4	4
Uferstreifen (6.2)	7	7
Klasse	6	6

Fotodokumentation

Foto gegen Fließrichtung

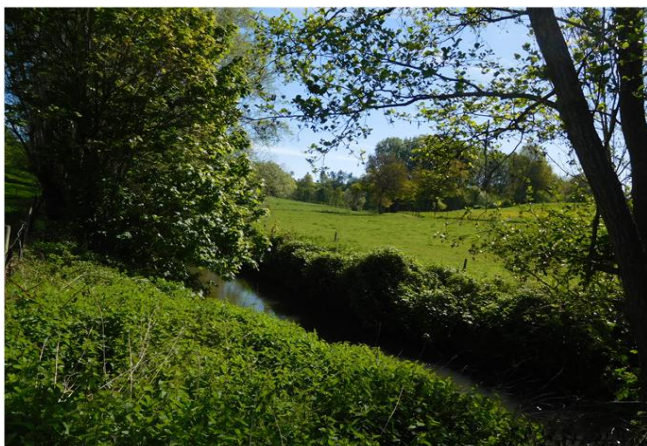


Foto in Fließrichtung

