

Abschnitt: 606_0012

Gewässer: Aalbaach

OWK-ID: I-6.3

Identifikation und Status

Abschnitt-ID (Länge)	606_0012 (100m)
OWK-ID	I-6.3
Gewässername	Aalbaach
Stationierung (von) [m]	1200
Stationierung (bis) [m]	1300
Kartierungsstatus	kartiert
Kartierungsstatus (Sonstiges)	keine Angabe
Kartierungsstatus (Anmerkung)	keine Angabe
Erhebungsdatum	16.05.2019
Name der Kartierer*in	Daniel Foltyn (Planungsbüro Zumbroich)

Typisierung und Charakterisierung

LAWA-Typ	Typ 6: Feinmaterialreiche, karbonatische Mittelgebirgsbäche
LUX-Typ	Typ IV: Bäche der kollinen Stufe des Gutland
Substrattyp im Referenzzustand	Ton/Löß/Lehm
Talform	Auetal
Lauftyp im Referenzzustand	unverzweigt
Windungsgrad im Referenzzustand	gewunden (Windungsgrad 1,26 - 1,5)
Anthropogene Überprägung	keine
Sonderfall	kein
Gewässerlage	Freie Landschaft
Sohlbreite	1 - 2 m
Obere Breite	1 - 2 m
Einschnitttiefe	0,2 - 0,5 m
Mittelwassertiefe	0,1 - 0,3 m

Bewertung (Klassen 1 - 7)

Klassen (Grad der Veränderung): 1 - unverändert, 2 - gering, 3 - mäßig, 4 - deutlich, 5 - stark, 6 - sehr stark, 7 - vollständig

Einzelparаметer		Hauptparameter		Bereich		Gesamt	
EP-1.1 Laufkrümmung	3	HP-1 Laufentwicklung	3	Sohle	3	Gesamt- bewertung	3
EP-1.2 Krümmungserosion	0						
EP-1.3 Längsbänke	7						
EP-1.4 Laufstrukturen	5						
EP-2.1 Querbauwerke	0	HP-2 Längsprofil	2	Ufer	2		
EP-2.2 Verrohrung	0						
EP-2.3 Rückstau	0						
EP-2.4 Querbänke	1						
EP-2.5 Strömungsdiversität	3						
EP-2.6 Tiefenvarianz	2						
EP-2.7 Ausleitung	0						
EP-3.1 Sohlsubstrat	0	HP-3 Sohlstruktur	3	Land	5		
EP-3.2 Substratdiversität	4						
EP-3.3 Sohlverbau	0						
EP-3.4 Sohlstrukturen	2						
EP-4.1 Profiltyp	2	HP-4 Querprofil	2	Land	5		
EP-4.2 Profiltiefe	0						
EP-4.3 Breitenerosion	0						
EP-4.4 Breitenvarianz	2						
EP-4.5 Durchlass	0						
EP-5.1 Uferbewuchs (li)	3	HP-5 Uferstruktur (links)	3	Land	5		
EP-5.2 Uferverbau (li)	0						
EP-5.3 Uferstrukturen (li)	2						
EP-5.1 Uferbewuchs (re)	3	HP-5 Uferstruktur (rechts)	3	Land	5		
EP-5.2 Uferverbau (re)	0						
EP-5.3 Uferstrukturen (re)	1						
EP-6.1 Flächennutzung (li)	4	HP-6 Gewässerumfeld (links)	5	Land	5		
EP-6.2 Gewässerrandstreifen (li)	5						
EP-6.3 Schäd. Umfeldstrukturen (li)	0						
EP-6.1 Flächennutzung (re)	4	HP-6 Gewässerumfeld (rechts)	5	Land	5		
EP-6.2 Gewässerrandstreifen (re)	5						
EP-6.3 Schäd. Umfeldstrukturen (re)	0						



Abschnitt: 606_0012

Gewässer: Aalbaach

OWK-ID: I-6.3

Erfassung der Haupt- und Einzelparameter

Hauptparameter HP-1 Laufentwicklung

		Funktionale Einheiten	
EP-1.1 Laufkrümmung	stark geschwungen	Krümmung (1.1, 1.3, 1.4)	3
EP-1.1 Verzweigung	unverzweigt		
EP-1.2 Krümmungserosion	vereinzelt schwach		
EP-1.3 Längsbänke	keine		
EP-1.4 Laufstrukturen		Beweglichkeit (1.2, 4.2, 5.2)	3
Totholzverklauung	Ansätze		
Sturzbaum	Ansätze		
Inselbildung	keine		
Laufweitung	ein		
Laufverengung	Ansätze		
Laufgabelung	keine		
Altarm, Nebengerinne	keine		
Biberdamm	keine	Klasse	3

Hauptparameter HP-2 Längsprofil

		Funktionale Einheiten	
EP-2.1 Querbauwerke	kein Querbauwerk	Längsprofilelemente (2.4, 2.5, 2.6)	2
EP-2.2 Verrohrung	keine		
EP-2.3 Rückstau	kein		
EP-2.4 Querbänke	naturbedingt keine		
EP-2.5 Strömungsdiversität	mäßig	Hindernisse (2.1, 2.2, 2.3, 2.7, 4.5)	0
EP-2.6 Tiefenvarianz	mäßig		
EP-2.7 Ausleitung	keine		
EP-2.01 Strömungsbilder	glatt, gerippt, leicht plätschernd		

Hauptparameter HP-3 Sohlstruktur

		Funktionale Einheiten	
EP-3.1 Sohlsubstrat	Schlick/Schlamm, Ton/Löß/Lehm (dominierend), Sand, Kies	Substrate (3.1, 3.2, 3.4, 3.01)	3
EP-3.1 Sohlsubstrat (organisch)	kein (dominierend), Algen, Falllaub/Getreibsel, Totholz, Feindetritus		
EP-3.2 Substratdiversität	mäßig		
EP-3.3 Sohlverbau	kein Verbau (vollständig)	Sohlverbau (3.1, 3.3)	1
EP-3.4 Sohlstrukturen	Sohle erkennbar		
Pool, Stille	keine		
Schnelle	keine		
Kolk, Tiefenrinne	Ansätze		
Kehrwasser	keine		
Kaskade	keine		
Totholz	zwei		
Wurzelfläche	ein		
Makrophyten	keine		
EP-3.01 Sohlbelastungen	keine		

Hauptparameter HP-4 Querprofil

		Funktionale Einheiten	
EP-4.1 Profiltyp	annähernd Naturprofil	Profilform (4.1)	2
EP-4.2 Profiltiefe	flach		
EP-4.3 Breitenerosion	schwach		
EP-4.4 Breitenvarianz	mäßig		
EP-4.5 Durchlass	kein Durchlass/Brücke		
		Profiltiefe (4.2)	2
		Breitenentwicklung (4.3, 4.4)	2
		Klasse	2



Abschnitt: 606_0012

Gewässer: Aalbaach

OWK-ID: I-6.3

Hauptparameter HP-5 Uferstruktur

EP-5.1 Ufergehölze (li)	bodenständiges Gebüsch, Einzelgehölze
EP-5.1 Krautvegetation (li)	Röhricht, Flutrasen
EP-5.1 Ufergehölze (re)	bodenständiges Gebüsch, Einzelgehölze
EP-5.1 Krautvegetation (re)	Röhricht, Flutrasen
EP-5.2 Uferverbau (li)	kein Verbau (vollständig)
EP-5.2 Uferverbau (re)	kein Verbau (vollständig)
EP-5.3 Uferstrukturen	
Baumumlauf (li)	Ansätze
Prallbaum (li)	zwei
Sturzbaum (li)	keine
Holzansammlung (li)	ein
Unterstand (li)	keine
Abbruchufer (li)	keine
Baumumlauf (re)	zwei
Prallbaum (re)	zwei
Sturzbaum (re)	ein
Holzansammlung (re)	ein
Unterstand (re)	keine
Abbruchufer (re)	keine
EP-5.01 Uferbelastungen (li)	keine
EP-5.01 Uferbelastungen (re)	keine
EP-5.02 Beschattung	halbschattig

Funktionale Einheiten

	li	re
Bewuchs (5.1, 5.02)	3	3
Uferverbau (5.2)	1	1
Naturraumtypische Ausprägung (5.3, 5.01)	2	2
Klasse	3	3

Hauptparameter HP-6 Gewässerumfeld

EP-6.1 Flächennutzung (li)	Grünland (>50%)
EP-6.1 Flächennutzung (re)	Grünland (>50%)
EP-6.2 Gewässerrandstreifen (li)	Saumstreifen (vollständig)
EP-6.2 Gewässerrandstreifen (re)	Saumstreifen (vollständig)
EP-6.3 Schäd. Umfeldstrukturen (li)	keine
EP-6.3 Schäd. Umfeldstrukturen (re)	keine
<i>Entfernung zum Gewässer: gering (<10 m); mittel (10-40 m); groß (>40 m)</i>	
EP-6.01 Bes. Umfeldstrukturen (li)	keine
EP-6.01 Bes. Umfeldstrukturen (re)	keine

Funktionale Einheiten

	li	re
Vorland (6.1, 6.3, 6.01)	4	4
Uferstreifen (6.2)	5	5
Klasse	5	5

Fotodokumentation

Foto gegen Fließrichtung

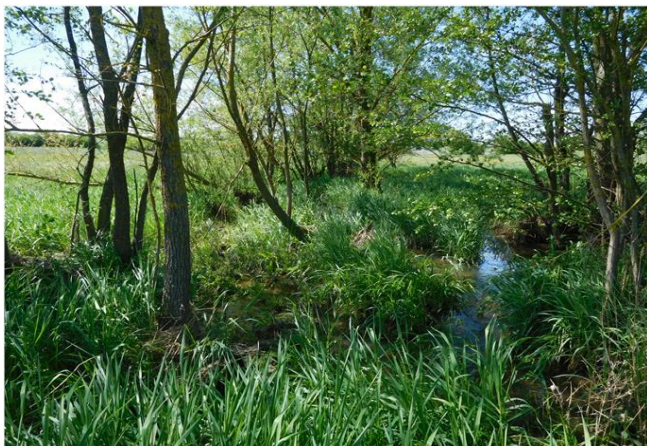


Foto in Fließrichtung

