

Abschnitt: 005_0106

Gewässer: Blees

OWK-ID: III-1.2.1.a

Identifikation und Status

Abschnitt-ID (Länge)	005_0106 (100m)
OWK-ID	III-1.2.1.a
Gewässername	Blees
Stationierung (von) [m]	10600
Stationierung (bis) [m]	10700
Kartierungsstatus	kartiert
Kartierungsstatus (Sonstiges)	keine Angabe
Kartierungsstatus (Anmerkung)	keine Angabe
Erhebungsdatum	22.10.2019
Name der Kartierer*in	Sven Holl (Planungsbüro Zumbroich)

Typisierung und Charakterisierung

LAWA-Typ	Typ 5: Grobmaterialreiche, silikatische Mittelgebirgsbäche
LUX-Typ	Typ I-II: Bäche der submontanen und kollinen Stufen des Öslings
Substrattyp im Referenzzustand	Schotter
Talform	Sohlenkerbtal
Laufstyp im Referenzzustand	unverzweigt
Windungsgrad im Referenzzustand	schwach gewunden (Windungsgrad 1,06 - 1,25)
Anthropogene Überprägung	keine
Sonderfall	kein
Gewässerlage	Freie Landschaft
Sohlbreite	>5 - 10 m
Obere Breite	>5 - 10 m
Einschnittstiefe	>0,5 - 1 m
Mittelwassertiefe	>0,3 - 0,5 m

Bewertung (Klassen 1 - 7)

Klassen (Grad der Veränderung): 1 - unverändert, 2 - gering, 3 - mäßig, 4 - deutlich, 5 - stark, 6 - sehr stark, 7 - vollständig

Einzelparameter		Hauptparameter		Bereich		Gesamt	
EP-1.1 Laufkrümmung	3	HP-1 Laufentwicklung	2	Sohle	1	Gesamt- bewertung	2
EP-1.2 Krümmungserosion	4						
EP-1.3 Längsbänke	2						
EP-1.4 Laufstrukturen	2						
EP-2.1 Querbauwerke	0	HP-2 Längsprofil	2				
EP-2.2 Verrohrung	0						
EP-2.3 Rückstau	0						
EP-2.4 Querbänke	2						
EP-2.5 Strömungsdiversität	2						
EP-2.6 Tiefenvarianz	2						
EP-2.7 Ausleitung	0						
EP-3.1 Sohlsubstrat	0	HP-3 Sohlstruktur	1				
EP-3.2 Substratdiversität	2						
EP-3.3 Sohlverbau	0						
EP-3.4 Sohlstrukturen	1						
EP-4.1 Profiltyp	2	HP-4 Querprofil	1	Ufer	2		
EP-4.2 Profiltiefe	1						
EP-4.3 Breitenerosion	1						
EP-4.4 Breitenvarianz	2						
EP-4.5 Durchlass	0						
EP-5.1 Uferbewuchs (li)	6	HP-5 Uferstruktur (links)	4				
EP-5.2 Uferverbau (li)	0						
EP-5.3 Uferstrukturen (li)	3						
EP-5.1 Uferbewuchs (re)	1	HP-5 Uferstruktur (rechts)	2				
EP-5.2 Uferverbau (re)	0						
EP-5.3 Uferstrukturen (re)	3						
EP-6.1 Flächennutzung (li)	4	HP-6 Gewässerumfeld (links)	5			Land	3
EP-6.2 Gewässerrandstreifen (li)	5						
EP-6.3 Schäd. Umfeldstrukturen (li)	0						
EP-6.1 Flächennutzung (re)	1	HP-6 Gewässerumfeld (rechts)	1				
EP-6.2 Gewässerrandstreifen (re)	1						
EP-6.3 Schäd. Umfeldstrukturen (re)	0						



Abschnitt: 005_0106

Gewässer: Bleep

OWK-ID: III-1.2.1.a

Erfassung der Haupt- und Einzelparameter

Hauptparameter HP-1 Laufentwicklung

		Funktionale Einheiten	
EP-1.1 Laufkrümmung	mäßig geschwungen	Krümmung (1.1, 1.3, 1.4)	2
EP-1.1 Verzweigung	mit Nebengerinnen		
EP-1.2 Krümmungserosion	häufig schwach		
EP-1.3 Längsbänke	mehrere		
EP-1.4 Laufstrukturen		Beweglichkeit (1.2, 4.2, 5.2)	2
Totholzverkläusung	keine		
Sturzbaum	Ansätze		
Inselbildung	keine		
Laufweitung	ein		
Laufverengung	ein		
Laufgabelung	keine		
Altarm, Nebengerinne	ein		
Biberdamm	keine		
		Klasse	2

Hauptparameter HP-2 Längsprofil

		Funktionale Einheiten	
EP-2.1 Querbauwerke	kein Querbauwerk	Längsprofilelemente (2.4, 2.5, 2.6)	2
EP-2.2 Verrohrung	keine		
EP-2.3 Rückstau	kein		
EP-2.4 Querbänke	mehrere		
EP-2.5 Strömungsdiversität	groß	Hindernisse (2.1, 2.2, 2.3, 2.7, 4.5)	0
EP-2.6 Tiefenvarianz	groß		
EP-2.7 Ausleitung	keine		
EP-2.01 Strömungsbilder	glatt, gerippt, leicht plätschernd, überstürzend		
		Klasse	2

Hauptparameter HP-3 Sohlstruktur

		Funktionale Einheiten	
EP-3.1 Sohlsubstrat	Sand, Kies, Schotter (dominierend), Steine	Substrate (3.1, 3.2, 3.4, 3.01)	1
EP-3.1 Sohlsubstrat (organisch)	kein (dominierend), Falllaub/Getreibsel, Totholz, Feindetritus		
EP-3.2 Substratdiversität	groß		
EP-3.3 Sohlverbau	kein Verbau (vollständig)		
EP-3.4 Sohlstrukturen		Sohlverbau (3.1, 3.3)	1
Pool, Stille	ein		
Schnelle	mehrere		
Kolk, Tiefenrinne	ein		
Kehrwasser	keine		
Kaskade	keine		
Totholz	keine		
Wurzelfläche	keine		
Makrophyten	keine		
EP-3.01 Sohlbelastungen	keine		
		Klasse	1

Hauptparameter HP-4 Querprofil

		Funktionale Einheiten	
EP-4.1 Profiltyp	annähernd Naturprofil	Profilform (4.1)	2
EP-4.2 Profiltiefe	sehr flach		
EP-4.3 Breitenerosion	schwach		
EP-4.4 Breitenvarianz	mäßig	Profiltiefe (4.2)	1
EP-4.5 Durchlass	kein Durchlass/Brücke		
		Breitenentwicklung (4.3, 4.4)	1



Abschnitt: 005_0106

Gewässer: Bleeps

OWK-ID: III-1.2.1.a

Hauptparameter HP-5 Uferstruktur

EP-5.1 Ufergehölze (li)	nicht bodenständiges Gebüsch, Einzelgehölze
EP-5.1 Krautvegetation (li)	naturnahe Krautvegetation
EP-5.1 Ufergehölze (re)	bodenständiger Wald
EP-5.1 Krautvegetation (re)	naturnahe Krautvegetation
EP-5.2 Uferverbau (li)	kein Verbau (vollständig)
EP-5.2 Uferverbau (re)	kein Verbau (vollständig)
EP-5.3 Uferstrukturen	
Baumumlauf (li)	keine
Prallbaum (li)	keine
Sturzbaum (li)	keine
Holzansammlung (li)	zwei
Unterstand (li)	keine
Abbruchufer (li)	keine
Baumumlauf (re)	keine
Prallbaum (re)	Ansätze
Sturzbaum (re)	keine
Holzansammlung (re)	ein
Unterstand (re)	ein
Abbruchufer (re)	keine
EP-5.01 Uferbelastungen (li)	keine
EP-5.01 Uferbelastungen (re)	keine
EP-5.02 Beschattung	halbschattig

Funktionale Einheiten

	li	re
Bewuchs (5.1, 5.02)	4	1
Uferverbau (5.2)	1	1
Naturraumtypische Ausprägung (5.3, 5.01)	3	2
Klasse	4	2

Hauptparameter HP-6 Gewässerumfeld

EP-6.1 Flächennutzung (li)	bodenständiger Wald, Auenvegetation (exkl. Wald), nicht bodenst. Wald, Nadelforst
EP-6.1 Flächennutzung (re)	bodenständiger Wald (>50%)
EP-6.2 Gewässerrandstreifen (li)	Saumstreifen (vollständig)
EP-6.2 Gewässerrandstreifen (re)	Wald/Sukzession (vollständig)
EP-6.3 Schäd. Umfeldstrukturen (li)	keine
EP-6.3 Schäd. Umfeldstrukturen (re)	keine
<i>Entfernung zum Gewässer: gering (<10 m); mittel (10-40 m); groß (>40 m)</i>	
EP-6.01 Bes. Umfeldstrukturen (li)	keine
EP-6.01 Bes. Umfeldstrukturen (re)	keine

Funktionale Einheiten

	li	re
Vorland (6.1, 6.3, 6.01)	4	1
Uferstreifen (6.2)	5	1
Klasse	5	1

Fotodokumentation

Foto gegen Fließrichtung

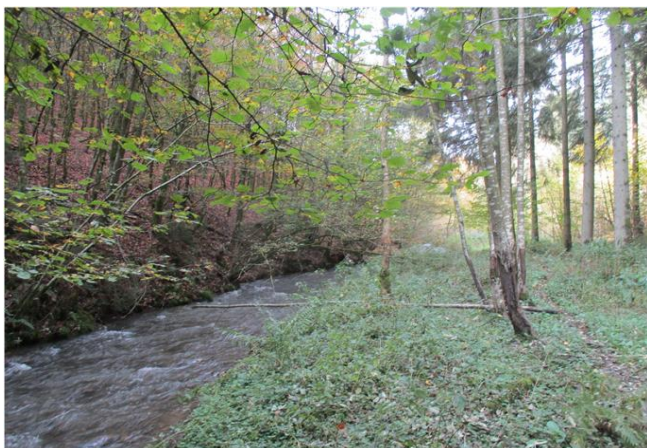


Foto in Fließrichtung

