

Abschnitt: 246\_0070

Gewässer: Schlänner

OWK-ID: III-1.4

## Identifikation und Status

Abschnitt-ID (Länge)	246_0070 (100m)
OWK-ID	III-1.4
Gewässername	Schlänner
Stationierung (von) [m]	7000
Stationierung (bis) [m]	7100
Kartierungsstatus	kartiert
Kartierungsstatus (Sonstiges)	keine Angabe
Kartierungsstatus (Anmerkung)	keine Angabe
Erhebungsdatum	12.04.2019
Name der Kartierer*in	Soija Schmitz (Planungsbüro Zumbroich)

## Typisierung und Charakterisierung

LAWA-Typ	Typ 5: Grobmaterialreiche, silikatische Mittelgebirgsbäche
LUX-Typ	Typ I-II: Bäche der submontanen und kollinen Stufen des Öslings
Substrattyp im Referenzzustand	Schotter
Talform	Sohlenkerbtal
Laufstyp im Referenzzustand	unverzweigt
Windungsgrad im Referenzzustand	schwach gewunden (Windungsgrad 1,06 - 1,25)
Anthropogene Überprägung	keine
Sonderfall	kein
Gewässerlage	Freie Landschaft
Sohlbreite	1 - 2 m
Obere Breite	1 - 2 m
Einschnittstiefe	>0,5 - 1 m
Mittelwassertiefe	0,1 - 0,3 m

## Bewertung (Klassen 1 - 7)

Klassen (Grad der Veränderung): 1 - unverändert, 2 - gering, 3 - mäßig, 4 - deutlich, 5 - stark, 6 - sehr stark, 7 - vollständig

Einzelparаметer		Hauptparameter		Bereich		Gesamt											
EP-1.1 Laufkrümmung	4	HP-1 Laufentwicklung	4	Sohle	4	Gesamt- bewertung	4										
EP-1.2 Krümmungserosion	3																
EP-1.3 Längsbänke	3																
EP-1.4 Laufstrukturen	5																
EP-2.1 Querbauwerke	6	HP-2 Längsprofil	5	Sohle	4			Gesamt- bewertung	4								
EP-2.2 Verrohrung	0																
EP-2.3 Rückstau	0																
EP-2.4 Querbänke	2																
EP-2.5 Strömungsdiversität	4																
EP-2.6 Tiefenvarianz	4																
EP-2.7 Ausleitung	7																
EP-3.1 Sohlsubstrat	0	HP-3 Sohlstruktur	3	Sohle	4					Gesamt- bewertung	4						
EP-3.2 Substratdiversität	4																
EP-3.3 Sohlverbau	0																
EP-3.4 Sohlstrukturen	2																
EP-4.1 Profiltyp	3	HP-4 Querprofil	4	Ufer	4							Gesamt- bewertung	4				
EP-4.2 Profiltiefe	6																
EP-4.3 Breitenerosion	5																
EP-4.4 Breitenvarianz	4																
EP-4.5 Durchlass	0																
EP-5.1 Uferbewuchs (li)	4	HP-5 Uferstruktur (links)	3	Ufer	4	Gesamt- bewertung	4										
EP-5.2 Uferverbau (li)	0																
EP-5.3 Uferstrukturen (li)	3																
EP-5.1 Uferbewuchs (re)	4	HP-5 Uferstruktur (rechts)	4	Ufer	4									Gesamt- bewertung	4		
EP-5.2 Uferverbau (re)	0																
EP-5.3 Uferstrukturen (re)	3																
EP-6.1 Flächennutzung (li)	3	HP-6 Gewässerumfeld (links)	4	Land	5			Gesamt- bewertung	4								
EP-6.2 Gewässerrandstreifen (li)	6																
EP-6.3 Schäd. Umfeldstrukturen (li)	0																
EP-6.1 Flächennutzung (re)	5	HP-6 Gewässerumfeld (rechts)	6	Land	5											Gesamt- bewertung	4
EP-6.2 Gewässerrandstreifen (re)	7																
EP-6.3 Schäd. Umfeldstrukturen (re)	6																



Abschnitt: 246\_0070

Gewässer: Schlänner

OWK-ID: III-1.4

## Erfassung der Haupt- und Einzelparameter

## Hauptparameter HP-1 Laufentwicklung

EP-1.1 Laufkrümmung	schwach geschwungen	<b>Funktionale Einheiten</b>	Krümmung (1.1, 1.3, 1.4)	4
EP-1.1 Verzweigung	unverzweigt			
EP-1.2 Krümmungserosion	vereinzelt stark			
EP-1.3 Längsbänke	zwei			
EP-1.4 Laufstrukturen		<b>Funktionale Einheiten</b>	Beweglichkeit (1.2, 4.2, 5.2)	3
Totholzverklauung	keine			
Sturzbaum	keine			
Inselbildung	keine			
Laufweitung	Ansätze			
Laufverengung	Ansätze			
Laufgabelung	keine			
Altarm, Nebengerinne	keine			
Biberdamm	keine			
			<b>Klasse</b>	<b>4</b>

## Hauptparameter HP-2 Längsprofil

EP-2.1 Querbauwerke	glatte Rampe	<b>Funktionale Einheiten</b>	Längsprofilelemente (2.4, 2.5, 2.6)	3
EP-2.2 Verrohrung	keine			
EP-2.3 Rückstau	kein			
EP-2.4 Querbänke	mehrere			
EP-2.5 Strömungsdiversität	mäßig	<b>Funktionale Einheiten</b>	Hindernisse (2.1, 2.2, 2.3, 2.7, 4.5)	2
EP-2.6 Tiefenvarianz	mäßig			
EP-2.7 Ausleitung	>50 - 100 m			
EP-2.01 Strömungsbilder	geripfelt, leicht plätschernd, überstürzend			
			<b>Klasse</b>	<b>5</b>

## Hauptparameter HP-3 Sohlstruktur

EP-3.1 Sohlsubstrat	Ton/Löß/Lehm, Sand, Kies, Schotter (dominierend)	<b>Funktionale Einheiten</b>	Substrate (3.1, 3.2, 3.4, 3.01)	3
EP-3.1 Sohlsubstrat (organisch)	Fallaub/Getreibsel (dominierend), Totholz			
EP-3.2 Substratdiversität	mäßig			
EP-3.3 Sohlverbau	kein Verbau (vollständig)			
EP-3.4 Sohlstrukturen	Sohle erkennbar	<b>Funktionale Einheiten</b>	Sohlverbau (3.1, 3.3)	1
Pool, Stille	keine			
Schnelle	mehrere			
Kolk, Tiefenrinne	keine			
Kehrwasser	keine			
Kaskade	keine			
Totholz	keine			
Wurzelfläche	keine			
Makrophyten	keine			
EP-3.01 Sohlbelastungen	keine			
			<b>Klasse</b>	<b>3</b>

## Hauptparameter HP-4 Querprofil

EP-4.1 Profiltyp	Erosionsprofil variierend	<b>Funktionale Einheiten</b>	Profilform (4.1)	3
EP-4.2 Profiltiefe	tief			
EP-4.3 Breitenerosion	schwach			
EP-4.4 Breitenvarianz	gering			
EP-4.5 Durchlass	kein Durchlass/Brücke			
			Profiltiefe (4.2)	6
			Breitenentwicklung (4.3, 4.4)	4
			<b>Klasse</b>	<b>4</b>



Abschnitt: 246\_0070

Gewässer: Schlänner

OWK-ID: III-1.4

**Hauptparameter HP-5 Uferstruktur**

EP-5.1 Ufergehölze (li)	teilweise bodenständiger Wald oder Galerie
EP-5.1 Krautvegetation (li)	Krautflur, Hochstauden, Wiese
EP-5.1 Ufergehölze (re)	bodenständiges Gebüsch, Einzelgehölze
EP-5.1 Krautvegetation (re)	Krautflur, Hochstauden, Wiese
EP-5.2 Uferverbau (li)	kein Verbau (vollständig)
EP-5.2 Uferverbau (re)	kein Verbau (vollständig)
EP-5.3 Uferstrukturen	
Baumumlauf (li)	keine
Prallbaum (li)	zwei
Sturzbaum (li)	keine
Holzansammlung (li)	keine
Unterstand (li)	keine
Abbruchufer (li)	Ansätze
Baumumlauf (re)	keine
Prallbaum (re)	zwei
Sturzbaum (re)	keine
Holzansammlung (re)	keine
Unterstand (re)	Ansätze
Abbruchufer (re)	Ansätze
EP-5.01 Uferbelastungen (li)	keine
EP-5.01 Uferbelastungen (re)	Erosion
EP-5.02 Beschattung	halbschattig

**Funktionale Einheiten**

	li	re
Bewuchs (5.1, 5.02)	3	4
Uferverbau (5.2)	1	1
Naturraumtypische Ausprägung (5.3, 5.01)	3	4
<b>Klasse</b>	<b>3</b>	<b>4</b>

**Hauptparameter HP-6 Gewässerumfeld**

EP-6.1 Flächennutzung (li)	bodenständiger Wald (>50%), Grünland
EP-6.1 Flächennutzung (re)	Brache, Grünland, Park, Grünanlage (>50%), weitere schäd. Struktur gem.6.3
EP-6.2 Gewässerrandstreifen (li)	kein (10 - 50 m), Wald/Sukzession (50 - 100 m)
EP-6.2 Gewässerrandstreifen (re)	kein (50 - 100 m), Saumstreifen (10 - 50 m)
EP-6.3 Schäd. Umfeldstrukturen (li)	keine
EP-6.3 Schäd. Umfeldstrukturen (re)	Fischteich im Nebenschluss (mittel)
<i>Entfernung zum Gewässer: gering (&lt;10 m); mittel (10-40 m); groß (&gt;40 m)</i>	
EP-6.01 Bes. Umfeldstrukturen (li)	keine
EP-6.01 Bes. Umfeldstrukturen (re)	keine

**Funktionale Einheiten**

	li	re
Vorland (6.1, 6.3, 6.01)	3	5
Uferstreifen (6.2)	4	7
<b>Klasse</b>	<b>4</b>	<b>6</b>

**Fotodokumentation**

Foto gegen Fließrichtung

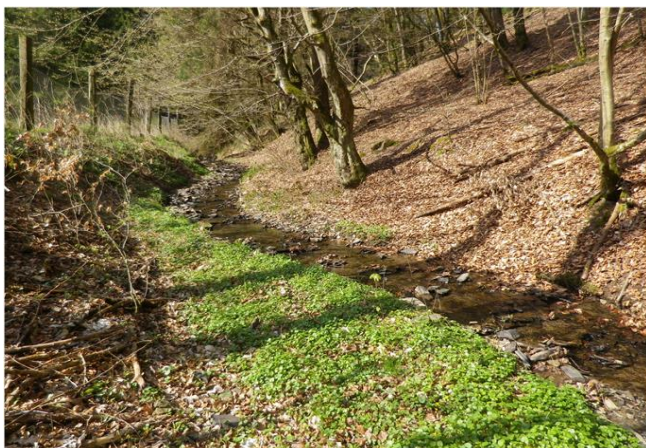


Foto in Fließrichtung

