

Abschnitt: 214_0003

Gewässer: Schlirbech

OWK-ID: III-2.1.2

Identifikation und Status

Abschnitt-ID (Länge)	214_0003 (100m)
OWK-ID	III-2.1.2
Gewässername	Schlirbech
Stationierung (von) [m]	300
Stationierung (bis) [m]	400
Kartierungsstatus	kartiert
Kartierungsstatus (Sonstiges)	keine Angabe
Kartierungsstatus (Anmerkung)	keine Angabe
Erhebungsdatum	15.05.2019
Name der Kartierer*in	Soija Schmitz (Planungsbüro Zumbroich)

Typisierung und Charakterisierung

LAWA-Typ	Typ 5: Grobmaterialreiche, silikatische Mittelgebirgsbäche
LUX-Typ	Typ I-II: Bäche der submontanen und kollinen Stufen des Öslings
Substrattyp im Referenzzustand	Schotter
Talform	Auetal
Lauftyp im Referenzzustand	unverzweigt
Windungsgrad im Referenzzustand	gewunden (Windungsgrad 1,26 - 1,5)
Anthropogene Überprägung	keine
Sonderfall	kein
Gewässerlage	Freie Landschaft
Sohlbreite	>2 - 5 m
Obere Breite	>2 - 5 m
Einschnitttiefe	>1 - 2 m
Mittelwassertiefe	0,1 - 0,3 m

Bewertung (Klassen 1 - 7)

Klassen (Grad der Veränderung): 1 - unverändert, 2 - gering, 3 - mäßig, 4 - deutlich, 5 - stark, 6 - sehr stark, 7 - vollständig

Einzelparameter		Hauptparameter		Bereich		Gesamt	
EP-1.1 Laufkrümmung	6	HP-1 Laufentwicklung	5	Sohle	4	Gesamt- bewertung	4
EP-1.2 Krümmungserosion	4						
EP-1.3 Längsbänke	6						
EP-1.4 Laufstrukturen	5						
EP-2.1 Querbauwerke	0	HP-2 Längsprofil	4				
EP-2.2 Verrohrung	0						
EP-2.3 Rückstau	0						
EP-2.4 Querbänke	4						
EP-2.5 Strömungsdiversität	2						
EP-2.6 Tiefenvarianz	4						
EP-2.7 Ausleitung	0						
EP-3.1 Sohlsubstrat	0	HP-3 Sohlstruktur	3				
EP-3.2 Substratdiversität	4						
EP-3.3 Sohlverbau	0						
EP-3.4 Sohlstrukturen	1						
EP-4.1 Profiltyp	4	HP-4 Querprofil	5	Ufer	5		
EP-4.2 Profiltiefe	6						
EP-4.3 Breitenerosion	5						
EP-4.4 Breitenvarianz	6						
EP-4.5 Durchlass	0						
EP-5.1 Uferbewuchs (li)	4	HP-5 Uferstruktur (links)	3				
EP-5.2 Uferverbau (li)	0						
EP-5.3 Uferstrukturen (li)	1						
EP-5.1 Uferbewuchs (re)	4	HP-5 Uferstruktur (rechts)	5				
EP-5.2 Uferverbau (re)	0						
EP-5.3 Uferstrukturen (re)	6						
EP-6.1 Flächennutzung (li)	0	HP-6 Gewässerumfeld (links)	6	Land	6		
EP-6.2 Gewässerrandstreifen (li)	5						
EP-6.3 Schäd. Umfeldstrukturen (li)	7						
EP-6.1 Flächennutzung (re)	4	HP-6 Gewässerumfeld (rechts)	5				
EP-6.2 Gewässerrandstreifen (re)	7						
EP-6.3 Schäd. Umfeldstrukturen (re)	0						



Abschnitt: 214_0003

Gewässer: Schlirbech

OWK-ID: III-2.1.2

Erfassung der Haupt- und Einzelparameter

Hauptparameter HP-1 Laufentwicklung

		Funktionale Einheiten	
EP-1.1 Laufkrümmung	gestreckt	Krümmung (1.1, 1.3, 1.4)	6
EP-1.1 Verzweigung	unverzweigt		
EP-1.2 Krümmungserosion	häufig schwach		
EP-1.3 Längsbänke	Ansätze	Beweglichkeit (1.2, 4.2, 5.2)	4
EP-1.4 Laufstrukturen			
Totholzverklauung	keine		
Sturzbaum	keine		
Inselbildung	keine		
Laufweitung	ein		
Laufverengung	keine		
Laufgabelung	keine		
Altarm, Nebengerinne	keine		
Biberdamm	keine		
		Klasse	5

Hauptparameter HP-2 Längsprofil

		Funktionale Einheiten			
EP-2.1 Querbauwerke	kein Querbauwerk	Längsprofilelemente (2.4, 2.5, 2.6)	4		
EP-2.2 Verrohrung	keine				
EP-2.3 Rückstau	kein				
EP-2.4 Querbänke	zwei	Hindernisse (2.1, 2.2, 2.3, 2.7, 4.5)	0		
EP-2.5 Strömungsdiversität	groß				
EP-2.6 Tiefenvarianz	mäßig				
EP-2.7 Ausleitung	keine				
EP-2.01 Strömungsbilder	glatt, geripfelt, leicht plätschernd, gewellt				
				Klasse	4

Hauptparameter HP-3 Sohlstruktur

		Funktionale Einheiten	
EP-3.1 Sohlsubstrat	Ton/Löß/Lehm, Sand, Kies, Schotter (dominierend), Blöcke	Substrate (3.1, 3.2, 3.4, 3.01)	3
EP-3.1 Sohlsubstrat (organisch)	kein (dominierend), Falllaub/Getreibsel, Makrophyten		
EP-3.2 Substratdiversität	mäßig		
EP-3.3 Sohlverbau	kein Verbau (vollständig)	Sohlverbau (3.1, 3.3)	1
EP-3.4 Sohlstrukturen	Sohle erkennbar		
Pool, Stille	ein		
Schnelle	zwei		
Kolk, Tiefenrinne	zwei		
Kehrwasser	keine		
Kaskade	keine		
Totholz	keine		
Wurzelfläche	Ansätze		
Makrophyten	keine		
EP-3.01 Sohlbelastungen	Kolmatierung	Klasse	3

Hauptparameter HP-4 Querprofil

		Funktionale Einheiten	
EP-4.1 Profiltyp	verfallendes Regelprofil	Profilform (4.1)	4
EP-4.2 Profiltiefe	tief		
EP-4.3 Breitenerosion	schwach	Profiltiefe ((4.2)	6
EP-4.4 Breitenvarianz	gering		
EP-4.5 Durchlass	kein Durchlass/Brücke		
		Breitenentwicklung) (4.3, 4.4)	5
		Klasse	5



Abschnitt: 214_0003

Gewässer: Schlirbech

OWK-ID: III-2.1.2

Hauptparameter HP-5 Uferstruktur

EP-5.1 Ufergehölze (li)	bodenständiges Gebüsch, Einzelgehölze
EP-5.1 Krautvegetation (li)	Krautflur, Hochstauden, Wiese
EP-5.1 Ufergehölze (re)	bodenständiges Gebüsch, Einzelgehölze
EP-5.1 Krautvegetation (re)	Krautflur, Hochstauden, Wiese
EP-5.2 Uferverbau (li)	kein Verbau (vollständig)
EP-5.2 Uferverbau (re)	kein Verbau (vollständig)
EP-5.3 Uferstrukturen	
Baumumlauf (li)	keine
Prallbaum (li)	zwei
Sturzbaum (li)	keine
Holzansammlung (li)	zwei
Unterstand (li)	ein
Abbruchufer (li)	keine
Baumumlauf (re)	keine
Prallbaum (re)	Ansätze
Sturzbaum (re)	keine
Holzansammlung (re)	keine
Unterstand (re)	keine
Abbruchufer (re)	keine
EP-5.01 Uferbelastungen (li)	keine
EP-5.01 Uferbelastungen (re)	Erosion
EP-5.02 Beschattung	halbschattig

Funktionale Einheiten

	li	re
Bewuchs (5.1, 5.02)	4	5
Uferverbau (5.2)	1	1
Naturraumtypische Ausprägung (5.3, 5.01)	2	5
Klasse	3	5

Hauptparameter HP-6 Gewässerumfeld

EP-6.1 Flächennutzung (li)	Brache, weitere schäd. Struktur gem.6.3 (>50%)
EP-6.1 Flächennutzung (re)	Brache, Grünland (>50%)
EP-6.2 Gewässerrandstreifen (li)	Saumstreifen (vollständig)
EP-6.2 Gewässerrandstreifen (re)	kein (50 - 100 m), Saumstreifen (10 - 50 m)
EP-6.3 Schäd. Umfeldstrukturen (li)	Verkehrsflächen, befestigt (gering)
EP-6.3 Schäd. Umfeldstrukturen (re)	keine
<i>Entfernung zum Gewässer: gering (<10 m); mittel (10-40 m); groß (>40 m)</i>	
EP-6.01 Bes. Umfeldstrukturen (li)	keine
EP-6.01 Bes. Umfeldstrukturen (re)	keine

Funktionale Einheiten

	li	re
Vorland (6.1, 6.3, 6.01)	7	4
Uferstreifen (6.2)	5	6
Klasse	6	5

Fotodokumentation

Foto gegen Fließrichtung

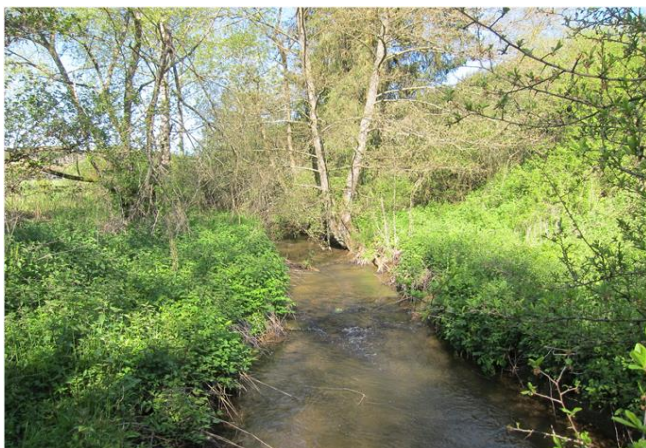


Foto in Fließrichtung

