

Abschnitt: 336\_0019

Gewässer: Ningserbaach

OWK-ID: III-2.2.3

## Identifikation und Status

Abschnitt-ID (Länge)	336_0019 (100m)
OWK-ID	III-2.2.3
Gewässername	Ningserbaach
Stationierung (von) [m]	1900
Stationierung (bis) [m]	2000
Kartierungsstatus	kartiert
Kartierungsstatus (Sonstiges)	keine Angabe
Kartierungsstatus (Anmerkung)	keine Angabe
Erhebungsdatum	18.05.2019
Name der Kartierer*in	Soija Schmitz (Planungsbüro Zumbroich)

## Typisierung und Charakterisierung

LAWA-Typ	Typ 5: Grobmaterialreiche, silikatische Mittelgebirgsbäche
LUX-Typ	Typ I-II: Bäche der submontanen und kollinen Stufen des Öslings
Substrattyp im Referenzzustand	Schotter
Talform	Sohlenkerbtal
Laufstyp im Referenzzustand	unverzweigt
Windungsgrad im Referenzzustand	schwach gewunden (Windungsgrad 1,06 - 1,25)
Anthropogene Überprägung	keine
Sonderfall	kein
Gewässerlage	Freie Landschaft
Sohlbreite	1 - 2 m
Obere Breite	>2 - 5 m
Einschnittstiefe	>0,5 - 1 m
Mittelwassertiefe	0,1 - 0,3 m

## Bewertung (Klassen 1 - 7)

Klassen (Grad der Veränderung): 1 - unverändert, 2 - gering, 3 - mäßig, 4 - deutlich, 5 - stark, 6 - sehr stark, 7 - vollständig

Einzelparameter		Hauptparameter		Bereich		Gesamt	
EP-1.1 Laufkrümmung	4	HP-1 Laufentwicklung	4	Sohle	3	Gesamt- bewertung	3
EP-1.2 Krümmungserosion	4						
EP-1.3 Längsbänke	4						
EP-1.4 Laufstrukturen	3						
EP-2.1 Querbauwerke	0	HP-2 Längsprofil	4				
EP-2.2 Verrohrung	0						
EP-2.3 Rückstau	0						
EP-2.4 Querbänke	5						
EP-2.5 Strömungsdiversität	4						
EP-2.6 Tiefenvarianz	4						
EP-2.7 Ausleitung	0						
EP-3.1 Sohlsubstrat	0	HP-3 Sohlstruktur	2				
EP-3.2 Substratdiversität	2						
EP-3.3 Sohlverbau	0						
EP-3.4 Sohlstrukturen	2						
EP-4.1 Profiltyp	3	HP-4 Querprofil	3	Ufer	3		
EP-4.2 Profiltiefe	4						
EP-4.3 Breitenerosion	1						
EP-4.4 Breitenvarianz	2						
EP-4.5 Durchlass	0						
EP-5.1 Uferbewuchs (li)	7	HP-5 Uferstruktur (links)	6				
EP-5.2 Uferverbau (li)	0						
EP-5.3 Uferstrukturen (li)	5						
EP-5.1 Uferbewuchs (re)	1	HP-5 Uferstruktur (rechts)	2				
EP-5.2 Uferverbau (re)	0						
EP-5.3 Uferstrukturen (re)	3						
EP-6.1 Flächennutzung (li)	4	HP-6 Gewässerumfeld (links)	5	Land	4		
EP-6.2 Gewässerrandstreifen (li)	6						
EP-6.3 Schäd. Umfeldstrukturen (li)	0						
EP-6.1 Flächennutzung (re)	3	HP-6 Gewässerumfeld (rechts)	3				
EP-6.2 Gewässerrandstreifen (re)	3						
EP-6.3 Schäd. Umfeldstrukturen (re)	0						



Abschnitt: 336\_0019

Gewässer: Ningserbaach

OWK-ID: III-2.2.3

## Erfassung der Haupt- und Einzelparameter

## Hauptparameter HP-1 Laufentwicklung

		Funktionale Einheiten	
EP-1.1 Laufkrümmung	schwach geschwungen	Krümmung (1.1, 1.3, 1.4)	4
EP-1.1 Verzweigung	unverzweigt		
EP-1.2 Krümmungserosion	häufig schwach		
EP-1.3 Längsbänke	eine		
EP-1.4 Laufstrukturen		Beweglichkeit (1.2, 4.2, 5.2)	4
Totholzverkläusung	keine		
Sturzbaum	Ansätze		
Inselbildung	keine		
Laufweitung	ein		
Laufverengung	ein		
Laufgabelung	keine		
Altarm, Nebengerinne	keine		
Biberdamm	keine		
		<b>Klasse</b>	<b>4</b>

## Hauptparameter HP-2 Längsprofil

		Funktionale Einheiten	
EP-2.1 Querbauwerke	kein Querbauwerk	Längsprofilelemente (2.4, 2.5, 2.6)	4
EP-2.2 Verrohrung	keine		
EP-2.3 Rückstau	kein		
EP-2.4 Querbänke	eine		
EP-2.5 Strömungsdiversität	mäßig	Hindernisse (2.1, 2.2, 2.3, 2.7, 4.5)	0
EP-2.6 Tiefenvarianz	mäßig		
EP-2.7 Ausleitung	keine		
EP-2.01 Strömungsbilder	glatt, gerippt, leicht plätschernd		
		<b>Klasse</b>	<b>4</b>

## Hauptparameter HP-3 Sohlstruktur

		Funktionale Einheiten	
EP-3.1 Sohlsubstrat	Ton/Löß/Lehm, Sand, Kies (dominierend), Schotter, Steine	Substrate (3.1, 3.2, 3.4, 3.01)	2
EP-3.1 Sohlsubstrat (organisch)	kein (dominierend), Falllaub/Getreibsel, Totholz		
EP-3.2 Substratdiversität	groß		
EP-3.3 Sohlverbau	kein Verbau (vollständig)		
EP-3.4 Sohlstrukturen		Sohlverbau (3.1, 3.3)	1
Pool, Stille	zwei		
Schnelle	ein		
Kolk, Tiefenrinne	ein		
Kehrwasser	keine		
Kaskade	keine		
Totholz	Ansätze		
Wurzelfläche	keine		
Makrophyten	keine		
EP-3.01 Sohlbelastungen	keine		
		<b>Klasse</b>	<b>2</b>

## Hauptparameter HP-4 Querprofil

		Funktionale Einheiten	
EP-4.1 Profiltyp	Erosionsprofil variierend	Profilform (4.1)	3
EP-4.2 Profiltiefe	mäßig tief		
EP-4.3 Breitenerosion	schwach	Profilbreite (4.2)	4
EP-4.4 Breitenvarianz	mäßig		
EP-4.5 Durchlass	kein Durchlass/Brücke		
		Breitenentwicklung (4.3, 4.4)	2
		<b>Klasse</b>	<b>3</b>



Abschnitt: 336\_0019

Gewässer: Ningserbaach

OWK-ID: III-2.2.3

**Hauptparameter HP-5 Uferstruktur**

EP-5.1 Ufergehölze (li)	keine, anthropogen
EP-5.1 Krautvegetation (li)	Krautflur, Hochstauden, Wiese
EP-5.1 Ufergehölze (re)	bodenständiger Wald
EP-5.1 Krautvegetation (re)	naturnahe Krautvegetation
EP-5.2 Uferverbau (li)	kein Verbau (vollständig)
EP-5.2 Uferverbau (re)	kein Verbau (vollständig)
EP-5.3 Uferstrukturen	
Baumumlauf (li)	keine
Prallbaum (li)	keine
Sturzbaum (li)	keine
Holzansammlung (li)	Ansätze
Unterstand (li)	keine
Abbruchufer (li)	keine
Baumumlauf (re)	keine
Prallbaum (re)	Ansätze
Sturzbaum (re)	Ansätze
Holzansammlung (re)	ein
Unterstand (re)	ein
Abbruchufer (re)	keine
EP-5.01 Uferbelastungen (li)	Trittschäden
EP-5.01 Uferbelastungen (re)	keine
EP-5.02 Beschattung	halbschattig

**Funktionale Einheiten**

	li	re
Bewuchs (5.1, 5.02)	6	2

	li	re
Uferverbau (5.2)	1	1

	li	re
Naturraumtypische Ausprägung (5.3, 5.01)	5	2

	li	re
<b>Klasse</b>	<b>6</b>	<b>2</b>

**Hauptparameter HP-6 Gewässerumfeld**

EP-6.1 Flächennutzung (li)	Brache, Grünland (>50%)
EP-6.1 Flächennutzung (re)	bodenständiger Wald (>50%), Grünland
EP-6.2 Gewässerrandstreifen (li)	kein (10 - 50 m), Gewässerrandstreifen (50 - 100 m)
EP-6.2 Gewässerrandstreifen (re)	Saumstreifen (10 - 50 m), Wald/Sukzession (50 - 100 m)
EP-6.3 Schäd. Umfeldstrukturen (li)	keine
EP-6.3 Schäd. Umfeldstrukturen (re)	keine
<i>Entfernung zum Gewässer: gering (&lt;10 m); mittel (10-40 m); groß (&gt;40 m)</i>	
EP-6.01 Bes. Umfeldstrukturen (li)	keine
EP-6.01 Bes. Umfeldstrukturen (re)	keine

**Funktionale Einheiten**

	li	re
Vorland (6.1, 6.3, 6.01)	4	2

	li	re
Uferstreifen (6.2)	5	3

	li	re
<b>Klasse</b>	<b>5</b>	<b>3</b>

**Fotodokumentation**

Foto gegen Fließrichtung

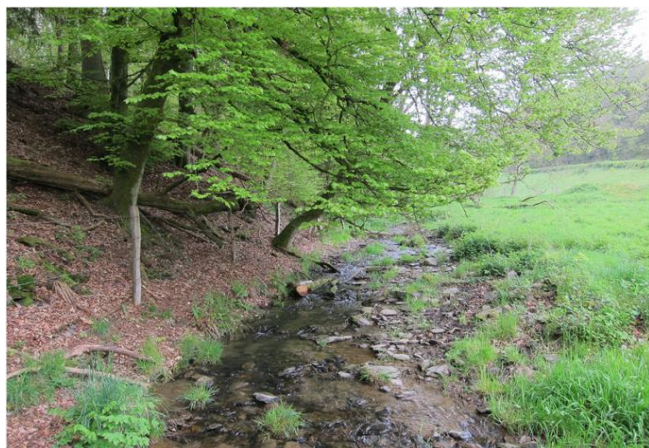


Foto in Fließrichtung

