

Abschnitt: 337_0000

Gewässer: Ningserbaach

OWK-ID: III-2.2.3

Identifikation und Status

Abschnitt-ID (Länge)	337_0000 (100m)
OWK-ID	III-2.2.3
Gewässername	Ningserbaach
Stationierung (von) [m]	0
Stationierung (bis) [m]	100
Kartierungsstatus	kartiert
Kartierungsstatus (Sonstiges)	keine Angabe
Kartierungsstatus (Anmerkung)	keine Angabe
Erhebungsdatum	17.05.2019
Name der Kartierer*in	Soija Schmitz (Planungsbüro Zumbroich)

Typisierung und Charakterisierung

LAWA-Typ	Typ 5: Grobmaterialreiche, silikatische Mittelgebirgsbäche
LUX-Typ	Typ I-II: Bäche der submontanen und kollinen Stufen des Öslings
Substrattyp im Referenzzustand	Schotter
Talform	Sohlenkerbtal
Laufstyp im Referenzzustand	unverzweigt
Windungsgrad im Referenzzustand	schwach gewunden (Windungsgrad 1,06 - 1,25)
Anthropogene Überprägung	Eingeschränkte Laufentwicklung/Beweglichkeit, Gewässer an Talrand verlegt
Sonderfall	kein
Gewässerlage	Freie Landschaft
Sohlbreite	1 - 2 m
Obere Breite	>2 - 5 m
Einschnittstiefe	>0,5 - 1 m
Mittelwassertiefe	0,1 - 0,3 m

Bewertung (Klassen 1 - 7)

Klassen (Grad der Veränderung): 1 - unverändert, 2 - gering, 3 - mäßig, 4 - deutlich, 5 - stark, 6 - sehr stark, 7 - vollständig

Einzelparаметer		Hauptparameter		Bereich		Gesamt											
EP-1.1 Laufkrümmung	5	HP-1 Laufentwicklung	4	Sohle	4	Gesamt- bewertung	5										
EP-1.2 Krümmungserosion	5																
EP-1.3 Längsbänke	4																
EP-1.4 Laufstrukturen	3																
EP-2.1 Querbauwerke	0	HP-2 Längsprofil	4	Sohle	4			Gesamt- bewertung	5								
EP-2.2 Verrohrung	0																
EP-2.3 Rückstau	0																
EP-2.4 Querbänke	5																
EP-2.5 Strömungsdiversität	4																
EP-2.6 Tiefenvarianz	4																
EP-2.7 Ausleitung	0																
EP-3.1 Sohlsubstrat	0	HP-3 Sohlstruktur	3	Sohle	4					Gesamt- bewertung	5						
EP-3.2 Substratdiversität	4																
EP-3.3 Sohlverbau	0																
EP-3.4 Sohlstrukturen	2																
EP-4.1 Profiltyp	4	HP-4 Querprofil	5	Ufer	5							Gesamt- bewertung	5				
EP-4.2 Profiltiefe	6																
EP-4.3 Breitenerosion	5																
EP-4.4 Breitenvarianz	4																
EP-4.5 Durchlass	0																
EP-5.1 Uferbewuchs (li)	7	HP-5 Uferstruktur (links)	6	Ufer	5	Gesamt- bewertung	5										
EP-5.2 Uferverbau (li)	5																
EP-5.3 Uferstrukturen (li)	5																
EP-5.1 Uferbewuchs (re)	7	HP-5 Uferstruktur (rechts)	5	Ufer	5									Gesamt- bewertung	5		
EP-5.2 Uferverbau (re)	0																
EP-5.3 Uferstrukturen (re)	3																
EP-6.1 Flächennutzung (li)	6	HP-6 Gewässerumfeld (links)	6	Land	6			Gesamt- bewertung	5								
EP-6.2 Gewässerrandstreifen (li)	5																
EP-6.3 Schäd. Umfeldstrukturen (li)	5																
EP-6.1 Flächennutzung (re)	5	HP-6 Gewässerumfeld (rechts)	6	Land	6											Gesamt- bewertung	5
EP-6.2 Gewässerrandstreifen (re)	7																
EP-6.3 Schäd. Umfeldstrukturen (re)	0																



Abschnitt: 337_0000

Gewässer: Ningserbaach

OWK-ID: III-2.2.3

Erfassung der Haupt- und Einzelparameter

Hauptparameter HP-1 Laufentwicklung

		Funktionale Einheiten	
EP-1.1 Laufkrümmung	gestreckt	Krümmung (1.1, 1.3, 1.4)	4
EP-1.1 Verzweigung	unverzweigt		
EP-1.2 Krümmungserosion	vereinzelt schwach		
EP-1.3 Längsbänke	eine		
EP-1.4 Laufstrukturen		Beweglichkeit (1.2, 4.2, 5.2)	4
Totholzverkläusung	keine		
Sturzbaum	keine		
Inselbildung	keine		
Laufweitung	ein		
Laufverengung	ein		
Laufgabelung	keine		
Altarm, Nebengerinne	keine		
Biberdamm	keine		
		Klasse	4

Hauptparameter HP-2 Längsprofil

		Funktionale Einheiten	
EP-2.1 Querbauwerke	kein Querbauwerk	Längsprofilelemente (2.4, 2.5, 2.6)	4
EP-2.2 Verrohrung	keine		
EP-2.3 Rückstau	kein		
EP-2.4 Querbänke	eine		
EP-2.5 Strömungsdiversität	mäßig	Hindernisse (2.1, 2.2, 2.3, 2.7, 4.5)	0
EP-2.6 Tiefenvarianz	mäßig		
EP-2.7 Ausleitung	keine		
EP-2.01 Strömungsbilder	glatt, gerippt, leicht plätschernd, gewellt		
		Klasse	4

Hauptparameter HP-3 Sohlstruktur

		Funktionale Einheiten	
EP-3.1 Sohlsubstrat	Kies, Schotter (dominierend), Steine, anstehender Fels	Substrate (3.1, 3.2, 3.4, 3.01)	3
EP-3.1 Sohlsubstrat (organisch)	kein (dominierend), Falllaub/Getreibsel, Makrophyten		
EP-3.2 Substratdiversität	mäßig		
EP-3.3 Sohlverbau	kein Verbau (vollständig)		
EP-3.4 Sohlstrukturen		Sohlverbau (3.1, 3.3)	1
Pool, Stille	Ansätze		
Schnelle	ein		
Kolk, Tiefenrinne	ein		
Kehrwasser	keine		
Kaskade	keine		
Totholz	keine		
Wurzelfläche	keine		
Makrophyten	zwei		
EP-3.01 Sohlbelastungen	keine		
		Klasse	3

Hauptparameter HP-4 Querprofil

		Funktionale Einheiten	
EP-4.1 Profiltyp	verfallendes Regelprofil	Profilform (4.1)	4
EP-4.2 Profiltiefe	tief		
EP-4.3 Breitenerosion	schwach	Profiltiefe (4.2)	6
EP-4.4 Breitenvarianz	gering		
EP-4.5 Durchlass	kein Durchlass/Brücke		
		Breitenentwicklung (4.3, 4.4)	4



Abschnitt: 337_0000

Gewässer: Ningserbaach

OWK-ID: III-2.2.3

Hauptparameter HP-5 Uferstruktur

EP-5.1 Ufergehölze (li)	keine, anthropogen
EP-5.1 Krautvegetation (li)	Krautflur, Hochstauden, Wiese
EP-5.1 Ufergehölze (re)	nicht bodenständiger Wald, Nadelforst
EP-5.1 Krautvegetation (re)	keine, anthropogen
EP-5.2 Uferverbau (li)	kein Verbau (50 - 100 m), Pflaster/Steinsatz (10 - 50 m)
EP-5.2 Uferverbau (re)	kein Verbau (vollständig)
EP-5.3 Uferstrukturen	
Baumumlauf (li)	keine
Prallbaum (li)	keine
Sturzbaum (li)	keine
Holzansammlung (li)	keine
Unterstand (li)	keine
Abbruchufer (li)	Ansätze
Baumumlauf (re)	keine
Prallbaum (re)	ein
Sturzbaum (re)	keine
Holzansammlung (re)	keine
Unterstand (re)	ein
Abbruchufer (re)	keine
EP-5.01 Uferbelastungen (li)	keine
EP-5.01 Uferbelastungen (re)	keine
EP-5.02 Beschattung	schattig

Funktionale Einheiten

	li	re
Bewuchs (5.1, 5.02)	6	6
Uferverbau (5.2)	5	3
Naturraumtypische Ausprägung (5.3, 5.01)	5	3
Klasse	6	5

Hauptparameter HP-6 Gewässerumfeld

EP-6.1 Flächennutzung (li)	Brache, Acker, Sonderkultur (>50%)
EP-6.1 Flächennutzung (re)	nicht bodenst. Wald, Nadelforst (>50%)
EP-6.2 Gewässerrandstreifen (li)	Saumstreifen (vollständig)
EP-6.2 Gewässerrandstreifen (re)	kein (vollständig)
EP-6.3 Schäd. Umfeldstrukturen (li)	Verkehrsflächen, unbefestigt (hoch)
EP-6.3 Schäd. Umfeldstrukturen (re)	keine
<i>Entfernung zum Gewässer: gering (<10 m); mittel (10-40 m); groß (>40 m)</i>	
EP-6.01 Bes. Umfeldstrukturen (li)	keine
EP-6.01 Bes. Umfeldstrukturen (re)	keine

Funktionale Einheiten

	li	re
Vorland (6.1, 6.3, 6.01)	6	5
Uferstreifen (6.2)	6	7
Klasse	6	6

Fotodokumentation

Foto gegen Fließrichtung

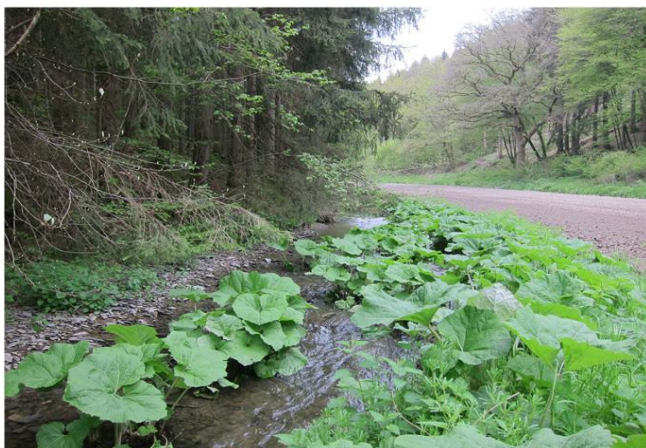


Foto in Fließrichtung

