

Abschnitt: 014\_0240

Gewässer: Clerve

OWK-ID: IV-3.1.b

## Identifikation und Status

Abschnitt-ID (Länge)	014_0240 (100m)
OWK-ID	IV-3.1.b
Gewässername	Clerve
Stationierung (von) [m]	24000
Stationierung (bis) [m]	24100
Kartierungsstatus	kartiert
Kartierungsstatus (Sonstiges)	keine Angabe
Kartierungsstatus (Anmerkung)	keine Angabe
Erhebungsdatum	10.05.2019
Name der Kartierer*in	Melanie Vollmer (Planungsbüro Zumbroich)

## Typisierung und Charakterisierung

LAWA-Typ	Typ 9: Silikatische, fein- bis grobmaterialreiche Mittelgebirgsflüsse
LUX-Typ	Typ III: Flüsse der kollinen Stufe des Öslings
Substrattyp im Referenzzustand	Schotter
Talform	Mäandertal
Lauftyp im Referenzzustand	unverzweigt
Windungsgrad im Referenzzustand	gewunden (Windungsgrad 1,26 - 1,5)
Anthropogene Überprägung	keine
Sonderfall	kein
Gewässerlage	Freie Landschaft
Sohlbreite	>5 - 10 m
Obere Breite	>5 - 10 m
Einschnittstiefe	>0,5 - 1 m
Mittelwassertiefe	0,1 - 0,3 m

## Bewertung (Klassen 1 - 7)

Klassen (Grad der Veränderung): 1 - unverändert, 2 - gering, 3 - mäßig, 4 - deutlich, 5 - stark, 6 - sehr stark, 7 - vollständig

Einzelparameter		Hauptparameter		Bereich		Gesamt
EP-1.1 Laufkrümmung	0	HP-1 Laufentwicklung	4	Sohle	4	Gesamt- bewertung 4
EP-1.2 Krümmungserosion	0					
EP-1.3 Längsbänke	5					
EP-1.4 Laufstrukturen	5					
EP-2.1 Querbauwerke	0	HP-2 Längsprofil	4	Ufer	4	
EP-2.2 Verrohrung	0					
EP-2.3 Rückstau	0					
EP-2.4 Querbänke	4					
EP-2.5 Strömungsdiversität	4					
EP-2.6 Tiefenvarianz	4					
EP-2.7 Ausleitung	0					
EP-3.1 Sohlsubstrat	0	HP-3 Sohlstruktur	3	Land	5	
EP-3.2 Substratdiversität	2					
EP-3.3 Sohlverbau	0					
EP-3.4 Sohlstrukturen	2					
EP-4.1 Profiltyp	4	HP-4 Querprofil	4	Land	5	
EP-4.2 Profiltiefe	2					
EP-4.3 Breitenerosion	1					
EP-4.4 Breitenvarianz	6					
EP-4.5 Durchlass	0					
EP-5.1 Uferbewuchs (li)	4	HP-5 Uferstruktur (links)	4	Land	5	
EP-5.2 Uferverbau (li)	5					
EP-5.3 Uferstrukturen (li)	3					
EP-5.1 Uferbewuchs (re)	4	HP-5 Uferstruktur (rechts)	4	Land	5	
EP-5.2 Uferverbau (re)	0					
EP-5.3 Uferstrukturen (re)	4					
EP-6.1 Flächennutzung (li)	0	HP-6 Gewässerumfeld (links)	5	Land	5	
EP-6.2 Gewässerrandstreifen (li)	5					
EP-6.3 Schäd. Umfeldstrukturen (li)	7					
EP-6.1 Flächennutzung (re)	0	HP-6 Gewässerumfeld (rechts)	5	Land	5	
EP-6.2 Gewässerrandstreifen (re)	6					
EP-6.3 Schäd. Umfeldstrukturen (re)	0					



Abschnitt: 014\_0240

Gewässer: Clerve

OWK-ID: IV-3.1.b

## Erfassung der Haupt- und Einzelparameter

## Hauptparameter HP-1 Laufentwicklung

		Funktionale Einheiten	
EP-1.1 Laufkrümmung	gestreckt	Krümmung (1.1, 1.3, 1.4)	4
EP-1.1 Verzweigung	unverzweigt		
EP-1.2 Krümmungserosion	vereinzelt schwach		
EP-1.3 Längsbänke	Ansätze		
EP-1.4 Laufstrukturen		Beweglichkeit (1.2, 4.2, 5.2)	4
Totholzverkläusung	keine		
Sturzbaum	keine		
Inselbildung	keine		
Laufweitung	Ansätze		
Laufverengung	keine		
Laufgabelung	keine		
Altarm, Nebengerinne	keine		
Biberdamm	keine	Klasse	4

## Hauptparameter HP-2 Längsprofil

		Funktionale Einheiten	
EP-2.1 Querbauwerke	kein Querbauwerk	Längsprofilelemente (2.4, 2.5, 2.6)	4
EP-2.2 Verrohrung	keine		
EP-2.3 Rückstau	kein		
EP-2.4 Querbänke	eine		
EP-2.5 Strömungsdiversität	mäßig	Hindernisse (2.1, 2.2, 2.3, 2.7, 4.5)	0
EP-2.6 Tiefenvarianz	mäßig		
EP-2.7 Ausleitung	keine		
EP-2.01 Strömungsbilder	glatt, gerippt, leicht plätschernd		
		Klasse	4

## Hauptparameter HP-3 Sohlstruktur

		Funktionale Einheiten	
EP-3.1 Sohlsubstrat	Sand, Kies, Schotter (dominierend), Steine	Substrate (3.1, 3.2, 3.4, 3.01)	3
EP-3.1 Sohlsubstrat (organisch)	kein (dominierend), Algen, Feindetritus		
EP-3.2 Substratdiversität	groß		
EP-3.3 Sohlverbau	kein Verbau (vollständig)	Sohlverbau (3.1, 3.3)	1
EP-3.4 Sohlstrukturen	Sohle erkennbar		
Pool, Stille	keine		
Schnelle	ein		
Kolk, Tiefenrinne	keine		
Kehrwasser	keine		
Kaskade	keine		
Totholz	Ansätze		
Wurzelfläche	keine		
Makrophyten	zwei		
EP-3.01 Sohlbelastungen	keine	Klasse	3

## Hauptparameter HP-4 Querprofil

		Funktionale Einheiten	
EP-4.1 Profiltyp	verfallendes Regelprofil	Profilform (4.1)	4
EP-4.2 Profiltiefe	flach		
EP-4.3 Breitereosion	schwach		
EP-4.4 Breitenvarianz	gering		
EP-4.5 Durchlass	kein Durchlass/Brücke		
		Profiltiefe (4.2)	4
		Breitenentwicklung (4.3, 4.4)	5
		Klasse	4



Abschnitt: 014\_0240

Gewässer: Clerve

OWK-ID: IV-3.1.b

**Hauptparameter HP-5 Uferstruktur**

EP-5.1 Ufergehölze (li)	teilweise bodenständiger Wald oder Galerie
EP-5.1 Krautvegetation (li)	Krautflur, Hochstauden, Wiese
EP-5.1 Ufergehölze (re)	bodenständiges Gebüsch, Einzelgehölze
EP-5.1 Krautvegetation (re)	Krautflur, Hochstauden, Wiese
EP-5.2 Uferverbau (li)	kein Verbau (50 - 100 m), Steinschüttung/-wurf (10 - 50 m), Pflaster/Steinsatz (10 - 50 m)
EP-5.2 Uferverbau (re)	kein Verbau (vollständig)
EP-5.3 Uferstrukturen	
Baumumlauf (li)	keine
Prallbaum (li)	Ansätze
Sturzbaum (li)	keine
Holzansammlung (li)	ein
Unterstand (li)	ein
Abbruchufer (li)	keine
Baumumlauf (re)	keine
Prallbaum (re)	Ansätze
Sturzbaum (re)	keine
Holzansammlung (re)	ein
Unterstand (re)	keine
Abbruchufer (re)	keine
EP-5.01 Uferbelastungen (li)	keine
EP-5.01 Uferbelastungen (re)	keine
EP-5.02 Beschattung	halbschattig

**Funktionale Einheiten**

	li	re
Bewuchs (5.1, 5.02)	4	4
Uferverbau (5.2)	4	1
Naturraumtypische Ausprägung (5.3, 5.01)	3	4
<b>Klasse</b>	<b>4</b>	<b>4</b>

**Hauptparameter HP-6 Gewässerumfeld**

EP-6.1 Flächennutzung (li)	bodenständiger Wald (>50%)
EP-6.1 Flächennutzung (re)	Brache, Grünland (>50%)
EP-6.2 Gewässerrandstreifen (li)	Saumstreifen (50 - 100 m), Gewässerrandstreifen (10 - 50 m)
EP-6.2 Gewässerrandstreifen (re)	kein (10 - 50 m), Saumstreifen (50 - 100 m)
EP-6.3 Schäd. Umfeldstrukturen (li)	Verkehrsflächen, befestigt (gering)
EP-6.3 Schäd. Umfeldstrukturen (re)	keine
<i>Entfernung zum Gewässer: gering (&lt;10 m); mittel (10-40 m); groß (&gt;40 m)</i>	
EP-6.01 Bes. Umfeldstrukturen (li)	keine
EP-6.01 Bes. Umfeldstrukturen (re)	keine

**Funktionale Einheiten**

	li	re
Vorland (6.1, 6.3, 6.01)	4	5
Uferstreifen (6.2)	5	5
<b>Klasse</b>	<b>5</b>	<b>5</b>

**Fotodokumentation**

Foto gegen Fließrichtung

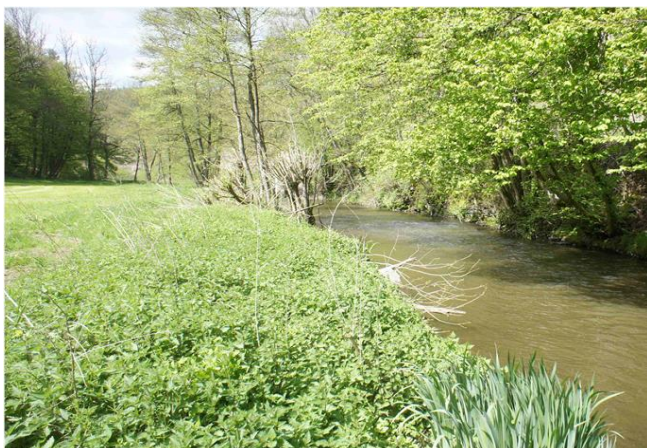


Foto in Fließrichtung

