

Abschnitt: 035_0021

Gewässer: Emeschbaach

OWK-ID: IV-3.5.2

Identifikation und Status

Abschnitt-ID (Länge)	035_0021 (100m)
OWK-ID	IV-3.5.2
Gewässername	Emeschbaach
Stationierung (von) [m]	2100
Stationierung (bis) [m]	2200
Kartierungsstatus	kartiert
Kartierungsstatus (Sonstiges)	keine Angabe
Kartierungsstatus (Anmerkung)	keine Angabe
Erhebungsdatum	29.03.2019
Name der Kartierer*in	Sven Holl (Planungsbüro Zumbroich)

Typisierung und Charakterisierung

LAWA-Typ	Typ 5: Grobmaterialreiche, silikatische Mittelgebirgsbäche
LUX-Typ	Typ I-II: Bäche der submontanen und kollinen Stufen des Öslings
Substrattyp im Referenzzustand	Kies
Talform	Muldental
Laufstyp im Referenzzustand	unverzweigt
Windungsgrad im Referenzzustand	schwach gewunden (Windungsgrad 1,06 - 1,25)
Anthropogene Überprägung	keine
Sonderfall	kein
Gewässerlage	Freie Landschaft
Sohlbreite	1 - 2 m
Obere Breite	>2 - 5 m
Einschnitttiefe	>0,5 - 1 m
Mittelwassertiefe	0,1 - 0,3 m

Bewertung (Klassen 1 - 7)

Klassen (Grad der Veränderung): 1 - unverändert, 2 - gering, 3 - mäßig, 4 - deutlich, 5 - stark, 6 - sehr stark, 7 - vollständig

Einzelparameter		Hauptparameter		Bereich		Gesamt
EP-1.1 Laufkrümmung	6	HP-1 Laufentwicklung	5	Sohle	4	Gesamt- bewertung 5
EP-1.2 Krümmungserosion	5					
EP-1.3 Längsbänke	7					
EP-1.4 Laufstrukturen	2					
EP-2.1 Querbauwerke	0	HP-2 Längsprofil	5	Sohle	4	
EP-2.2 Verrohrung	0					
EP-2.3 Rückstau	0					
EP-2.4 Querbänke	6					
EP-2.5 Strömungsdiversität	4					
EP-2.6 Tiefenvarianz	4					
EP-2.7 Ausleitung	0					
EP-3.1 Sohlsubstrat	0	HP-3 Sohlstruktur	3	Ufer	4	
EP-3.2 Substratdiversität	2					
EP-3.3 Sohlverbau	0					
EP-3.4 Sohlstrukturen	2					
EP-4.1 Profiltyp	4	HP-4 Querprofil	4	Land	6	
EP-4.2 Profiltiefe	4					
EP-4.3 Breitenerosion	1					
EP-4.4 Breitenvarianz	4					
EP-4.5 Durchlass	0					
EP-5.1 Uferbewuchs (li)	4	HP-5 Uferstruktur (links)	4	Land	6	
EP-5.2 Uferverbau (li)	0					
EP-5.3 Uferstrukturen (li)	2					
EP-5.1 Uferbewuchs (re)	4	HP-5 Uferstruktur (rechts)	4	Land	6	
EP-5.2 Uferverbau (re)	0					
EP-5.3 Uferstrukturen (re)	2					
EP-6.1 Flächennutzung (li)	4	HP-6 Gewässerumfeld (links)	6	Land	6	
EP-6.2 Gewässerrandstreifen (li)	7					
EP-6.3 Schäd. Umfeldstrukturen (li)	0					
EP-6.1 Flächennutzung (re)	4	HP-6 Gewässerumfeld (rechts)	6	Land	6	
EP-6.2 Gewässerrandstreifen (re)	7					
EP-6.3 Schäd. Umfeldstrukturen (re)	7					



Abschnitt: 035_0021

Gewässer: Emeschbaach

OWK-ID: IV-3.5.2

Erfassung der Haupt- und Einzelparameter

Hauptparameter HP-1 Laufentwicklung

		Funktionale Einheiten	
EP-1.1 Laufkrümmung	gestreckt	Krümmung (1.1, 1.3, 1.4)	5
EP-1.1 Verzweigung	unverzweigt		
EP-1.2 Krümmungserosion	vereinzelt schwach		
EP-1.3 Längsbänke	keine		
EP-1.4 Laufstrukturen		Beweglichkeit (1.2, 4.2, 5.2)	5
Totholzverklauung	zwei		
Sturzbaum	keine		
Inselbildung	keine		
Laufweitung	ein		
Laufverengung	Ansätze		
Laufgabelung	Ansätze		
Altarm, Nebengerinne	keine		
Biberdamm	keine		
		Klasse	5

Hauptparameter HP-2 Längsprofil

		Funktionale Einheiten	
EP-2.1 Querbauwerke	kein Querbauwerk	Längsprofilelemente (2.4, 2.5, 2.6)	5
EP-2.2 Verrohrung	keine		
EP-2.3 Rückstau	kein		
EP-2.4 Querbänke	Ansätze		
EP-2.5 Strömungsdiversität	mäßig	Hindernisse (2.1, 2.2, 2.3, 2.7, 4.5)	0
EP-2.6 Tiefenvarianz	mäßig		
EP-2.7 Ausleitung	keine		
EP-2.01 Strömungsbilder	glatt, gerippt, leicht plätschernd		
		Klasse	5

Hauptparameter HP-3 Sohlstruktur

		Funktionale Einheiten	
EP-3.1 Sohlsubstrat	Ton/Löß/Lehm, Sand, Kies (dominierend)	Substrate (3.1, 3.2, 3.4, 3.01)	3
EP-3.1 Sohlsubstrat (organisch)	kein (dominierend), Falllaub/Getreibsel, Totholz, leb. Teile terr. Pflanzen		
EP-3.2 Substratdiversität	groß		
EP-3.3 Sohlverbau	kein Verbau (vollständig)		
EP-3.4 Sohlstrukturen		Sohlverbau (3.1, 3.3)	1
Pool, Stille	Ansätze		
Schnelle	keine		
Kolk, Tiefenrinne	Ansätze		
Kehrwasser	keine		
Kaskade	keine		
Totholz	ein		
Wurzelfläche	zwei		
Makrophyten	keine		
EP-3.01 Sohlbelastungen	Bauschutt		
		Klasse	3

Hauptparameter HP-4 Querprofil

		Funktionale Einheiten	
EP-4.1 Profiltyp	verfallendes Regelprofil	Profilform (4.1)	5
EP-4.2 Profiltiefe	mäßig tief		
EP-4.3 Breitenerosion	keine	Profiltiefe (4.2)	3
EP-4.4 Breitenvarianz	mäßig		
EP-4.5 Durchlass	kein Durchlass/Brücke		
		Breitenentwicklung (4.3, 4.4)	4
		Klasse	4



Abschnitt: 035_0021

Gewässer: Emeschbaach

OWK-ID: IV-3.5.2

Hauptparameter HP-5 Uferstruktur

EP-5.1 Ufergehölze (li)	bodenständiges Gebüsch, Einzelgehölze
EP-5.1 Krautvegetation (li)	Krautflur, Hochstauden, Wiese
EP-5.1 Ufergehölze (re)	bodenständiges Gebüsch, Einzelgehölze
EP-5.1 Krautvegetation (re)	Krautflur, Hochstauden, Wiese
EP-5.2 Uferverbau (li)	kein Verbau (vollständig)
EP-5.2 Uferverbau (re)	kein Verbau (vollständig)
EP-5.3 Uferstrukturen	
Baumumlauf (li)	keine
Prallbaum (li)	mehrere
Sturzbaum (li)	keine
Holzansammlung (li)	Ansätze
Unterstand (li)	Ansätze
Abbruchufer (li)	keine
Baumumlauf (re)	Ansätze
Prallbaum (re)	mehrere
Sturzbaum (re)	keine
Holzansammlung (re)	Ansätze
Unterstand (re)	Ansätze
Abbruchufer (re)	keine
EP-5.01 Uferbelastungen (li)	keine
EP-5.01 Uferbelastungen (re)	Bauschutt
EP-5.02 Beschattung	halbschattig

Funktionale Einheiten

	li	re
Bewuchs (5.1, 5.02)	4	4
Uferverbau (5.2)	1	1
Naturraumtypische Ausprägung (5.3, 5.01)	3	3
Klasse	4	4

Hauptparameter HP-6 Gewässerumfeld

EP-6.1 Flächennutzung (li)	Grünland (>50%), nicht bodenst. Wald, Nadelforst
EP-6.1 Flächennutzung (re)	Grünland (>50%), nicht bodenst. Wald, Nadelforst, weitere schäd. Struktur gem.6.3
EP-6.2 Gewässerrandstreifen (li)	kein (vollständig)
EP-6.2 Gewässerrandstreifen (re)	kein (vollständig)
EP-6.3 Schäd. Umfeldstrukturen (li)	keine
EP-6.3 Schäd. Umfeldstrukturen (re)	Gehöft/Einzelbauwerk (mittel), sonst. gewässerunvertr. Anlage (gering)

Entfernung zum Gewässer: gering (<10 m); mittel (10-40 m); groß (>40 m)

EP-6.01 Bes. Umfeldstrukturen (li)	keine
EP-6.01 Bes. Umfeldstrukturen (re)	Stehgewässer

Funktionale Einheiten

	li	re
Vorland (6.1, 6.3, 6.01)	4	5
Uferstreifen (6.2)	7	7
Klasse	6	6

Fotodokumentation

Foto gegen Fließrichtung

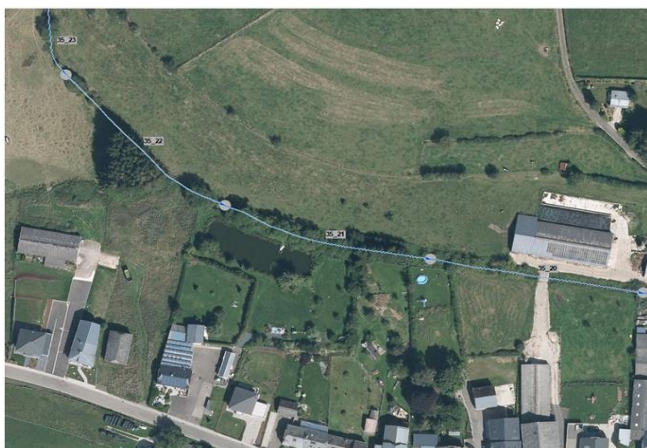


Foto in Fließrichtung

