

Abschnitt: 004\_0277

Gewässer: Our

OWK-ID: V-2.1

## Identifikation und Status

Abschnitt-ID (Länge)	004_0277 (100m)
OWK-ID	V-2.1
Gewässername	Our
Stationierung (von) [m]	27700
Stationierung (bis) [m]	27800
Kartierungsstatus	kartiert
Kartierungsstatus (Sonstiges)	keine Angabe
Kartierungsstatus (Anmerkung)	keine Angabe
Erhebungsdatum	21.01.2020
Name der Kartierer*in	Sven Holl (Planungsbüro Zumbroich)

## Typisierung und Charakterisierung

LAWA-Typ	Typ 9: Silikatische, fein- bis grobmaterialreiche Mittelgebirgsflüsse
LUX-Typ	Typ III: Flüsse der kollinen Stufe des Öslings
Substrattyp im Referenzzustand	Schotter
Talform	Mäandertal
Lauftyp im Referenzzustand	unverzweigt
Windungsgrad im Referenzzustand	gewunden (Windungsgrad 1,26 - 1,5)
Anthropogene Überprägung	keine
Sonderfall	kein
Gewässerlage	Freie Landschaft
Sohlbreite	>10 - 20 m
Obere Breite	>10 - 20 m
Einschnittstiefe	>1 - 2 m
Mittelwassertiefe	>0,5 - 1 m

## Bewertung (Klassen 1 - 7)

Klassen (Grad der Veränderung): 1 - unverändert, 2 - gering, 3 - mäßig, 4 - deutlich, 5 - stark, 6 - sehr stark, 7 - vollständig

Einzelparameter		Hauptparameter		Bereich		Gesamt	
EP-1.1 Laufkrümmung	0	HP-1 Laufentwicklung	4	Sohle	4	Gesamt- bewertung	3
EP-1.2 Krümmungserosion	0						
EP-1.3 Längsbänke	4						
EP-1.4 Laufstrukturen	4						
EP-2.1 Querbauwerke	0	HP-2 Längsprofil	5	Sohle	4		
EP-2.2 Verrohrung	0						
EP-2.3 Rückstau	0						
EP-2.4 Querbänke	7						
EP-2.5 Strömungsdiversität	5						
EP-2.6 Tiefenvarianz	5						
EP-2.7 Ausleitung	0						
EP-3.1 Sohlsubstrat	0	HP-3 Sohlstruktur	3	Sohle	4		
EP-3.2 Substratdiversität	4						
EP-3.3 Sohlverbau	0						
EP-3.4 Sohlstrukturen	3						
EP-4.1 Profiltyp	4	HP-4 Querprofil	3	Ufer	2		
EP-4.2 Profiltiefe	1						
EP-4.3 Breitenerosion	1						
EP-4.4 Breitenvarianz	6						
EP-4.5 Durchlass	0						
EP-5.1 Uferbewuchs (li)	1	HP-5 Uferstruktur (links)	1	Ufer	2		
EP-5.2 Uferverbau (li)	0						
EP-5.3 Uferstrukturen (li)	3						
EP-5.1 Uferbewuchs (re)	4	HP-5 Uferstruktur (rechts)	3	Ufer	2		
EP-5.2 Uferverbau (re)	0						
EP-5.3 Uferstrukturen (re)	2						
EP-6.1 Flächennutzung (li)	0	HP-6 Gewässerumfeld (links)	1	Land	3		
EP-6.2 Gewässerrandstreifen (li)	1						
EP-6.3 Schäd. Umfeldstrukturen (li)	0						
EP-6.1 Flächennutzung (re)	0	HP-6 Gewässerumfeld (rechts)	5	Land	3		
EP-6.2 Gewässerrandstreifen (re)	7						
EP-6.3 Schäd. Umfeldstrukturen (re)	7						



Abschnitt: 004\_0277

Gewässer: Our

OWK-ID: V-2.1

## Erfassung der Haupt- und Einzelparameter

## Hauptparameter HP-1 Laufentwicklung

		Funktionale Einheiten	
EP-1.1 Laufkrümmung	gestreckt	Krümmung (1.1, 1.3, 1.4)	4
EP-1.1 Verzweigung	unverzweigt		
EP-1.2 Krümmungserosion	anthropogen keine		
EP-1.3 Längsbänke	eine		
EP-1.4 Laufstrukturen		Beweglichkeit (1.2, 4.2, 5.2)	4
Totholzverklauung	keine		
Sturzbaum	ein		
Inselbildung	keine		
Laufweitung	Ansätze		
Laufverengung	keine		
Laufgabelung	keine		
Altarm, Nebengerinne	keine		
Biberdamm	keine		
		<b>Klasse</b>	<b>4</b>

## Hauptparameter HP-2 Längsprofil

		Funktionale Einheiten	
EP-2.1 Querbauwerke	kein Querbauwerk	Längsprofilelemente (2.4, 2.5, 2.6)	5
EP-2.2 Verrohrung	keine		
EP-2.3 Rückstau	kein		
EP-2.4 Querbänke	anthropogen keine		
EP-2.5 Strömungsdiversität	gering	Hindernisse (2.1, 2.2, 2.3, 2.7, 4.5)	0
EP-2.6 Tiefenvarianz	gering		
EP-2.7 Ausleitung	keine		
EP-2.01 Strömungsbilder	glatt, gerippt		
		<b>Klasse</b>	<b>5</b>

## Hauptparameter HP-3 Sohlstruktur

		Funktionale Einheiten	
EP-3.1 Sohlsubstrat	Sand, Kies, Schotter (dominierend)	Substrate (3.1, 3.2, 3.4, 3.01)	3
EP-3.1 Sohlsubstrat (organisch)	kein (dominierend), Falllaub/Getreibsel, Totholz, Feindetritus		
EP-3.2 Substratdiversität	mäßig		
EP-3.3 Sohlverbau	kein Verbau (vollständig)		
EP-3.4 Sohlstrukturen		Sohlverbau (3.1, 3.3)	1
Pool, Stille	keine		
Schnelle	keine		
Kolk, Tiefenrinne	keine		
Kehrwasser	keine		
Kaskade	keine		
Totholz	keine		
Wurzelfläche	zwei		
Makrophyten	keine		
EP-3.01 Sohlbelastungen	keine		
		<b>Klasse</b>	<b>3</b>

## Hauptparameter HP-4 Querprofil

		Funktionale Einheiten	
EP-4.1 Profiltyp	verfallendes Regelprofil	Profilform (4.1)	3
EP-4.2 Profiltiefe	sehr flach		
EP-4.3 Breitenerosion	schwach	Profiltiefe (4.2)	2
EP-4.4 Breitenvarianz	gering		
EP-4.5 Durchlass	kein Durchlass/Brücke		
		Breitenentwicklung (4.3, 4.4)	4
		<b>Klasse</b>	<b>3</b>



Abschnitt: 004\_0277

Gewässer: Our

OWK-ID: V-2.1

**Hauptparameter HP-5 Uferstruktur**

EP-5.1 Ufergehölze (li)	bodenständiger Wald
EP-5.1 Krautvegetation (li)	naturnahe Krautvegetation
EP-5.1 Ufergehölze (re)	bodenständige Galerie
EP-5.1 Krautvegetation (re)	Krautflur, Hochstauden, Wiese
EP-5.2 Uferverbau (li)	kein Verbau (vollständig)
EP-5.2 Uferverbau (re)	kein Verbau (vollständig)
EP-5.3 Uferstrukturen	
Baumumlauf (li)	keine
Prallbaum (li)	keine
Sturzbaum (li)	zwei
Holzansammlung (li)	keine
Unterstand (li)	keine
Abbruchufer (li)	keine
Baumumlauf (re)	keine
Prallbaum (re)	mehrere
Sturzbaum (re)	keine
Holzansammlung (re)	Ansätze
Unterstand (re)	keine
Abbruchufer (re)	keine
EP-5.01 Uferbelastungen (li)	keine
EP-5.01 Uferbelastungen (re)	keine
EP-5.02 Beschattung	halbschattig

**Funktionale Einheiten**

	li	re
Bewuchs (5.1, 5.02)	1	3

	li	re
Uferverbau (5.2)	1	1

	li	re
Naturraumtypische Ausprägung (5.3, 5.01)	1	2

	li	re
<b>Klasse</b>	<b>1</b>	<b>3</b>

**Hauptparameter HP-6 Gewässerumfeld**

EP-6.1 Flächennutzung (li)	bodenständiger Wald (>50%)
EP-6.1 Flächennutzung (re)	Grünland (>50%), weitere schäd. Struktur gem.6.3
EP-6.2 Gewässerrandstreifen (li)	Wald/Sukzession (vollständig)
EP-6.2 Gewässerrandstreifen (re)	kein (vollständig)
EP-6.3 Schäd. Umfeldstrukturen (li)	keine
EP-6.3 Schäd. Umfeldstrukturen (re)	sonst. gewässerunvertr. Anlage (gering)
<i>Entfernung zum Gewässer: gering (&lt;10 m); mittel (10-40 m); groß (&gt;40 m)</i>	
EP-6.01 Bes. Umfeldstrukturen (li)	keine
EP-6.01 Bes. Umfeldstrukturen (re)	keine

**Funktionale Einheiten**

	li	re
Vorland (6.1, 6.3, 6.01)	1	5

	li	re
Uferstreifen (6.2)	1	5

	li	re
<b>Klasse</b>	<b>1</b>	<b>5</b>

**Fotodokumentation**

Foto gegen Fließrichtung

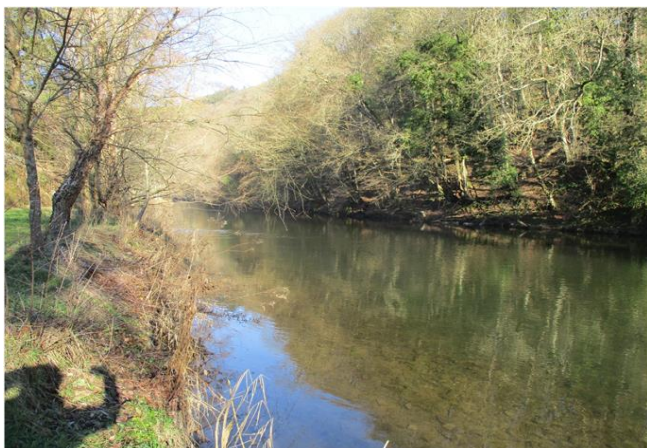


Foto in Fließrichtung

