

Abschnitt: 004_0438

Gewässer: Our

OWK-ID: V-2.1

Identifikation und Status

Abschnitt-ID (Länge)	004_0438 (100m)
OWK-ID	V-2.1
Gewässername	Our
Stationierung (von) [m]	43800
Stationierung (bis) [m]	43900
Kartierungsstatus	kartiert
Kartierungsstatus (Sonstiges)	keine Angabe
Kartierungsstatus (Anmerkung)	keine Angabe
Erhebungsdatum	22.01.2020
Name der Kartierer*in	Sven Holl (Planungsbüro Zumbroich)

Typisierung und Charakterisierung

LAWA-Typ	Typ 9: Silikatische, fein- bis grobmaterialreiche Mittelgebirgsflüsse
LUX-Typ	Typ III: Flüsse der kollinen Stufe des Öslings
Substrattyp im Referenzzustand	Schotter
Talform	Mäandertal
Laufstyp im Referenzzustand	unverzweigt
Windungsgrad im Referenzzustand	gewunden (Windungsgrad 1,26 - 1,5)
Anthropogene Überprägung	keine
Sonderfall	kein
Gewässerlage	Freie Landschaft
Sohlbreite	>10 - 20 m
Obere Breite	>10 - 20 m
Einschnitttiefe	>1 - 2 m
Mittelwassertiefe	>0,5 - 1 m

Bewertung (Klassen 1 - 7)

Klassen (Grad der Veränderung): 1 - unverändert, 2 - gering, 3 - mäßig, 4 - deutlich, 5 - stark, 6 - sehr stark, 7 - vollständig

Einzelparаметer		Hauptparameter		Bereich		Gesamt	
EP-1.1 Laufkrümmung	0	HP-1 Laufentwicklung	4	Sohle	3	Gesamt- bewertung	3
EP-1.2 Krümmungserosion	0						
EP-1.3 Längsbänke	4						
EP-1.4 Laufstrukturen	5						
EP-2.1 Querbauwerke	0	HP-2 Längsprofil	3	Ufer	3		
EP-2.2 Verrohrung	0						
EP-2.3 Rückstau	0						
EP-2.4 Querbänke	4						
EP-2.5 Strömungsdiversität	4						
EP-2.6 Tiefenvarianz	2						
EP-2.7 Ausleitung	0						
EP-3.1 Sohlsubstrat	0	HP-3 Sohlstruktur	3	Land	5		
EP-3.2 Substratdiversität	2						
EP-3.3 Sohlverbau	0						
EP-3.4 Sohlstrukturen	2						
EP-4.1 Profiltyp	2	HP-4 Querprofil	3	Land	5		
EP-4.2 Profiltiefe	1						
EP-4.3 Breitenerosion	1						
EP-4.4 Breitenvarianz	4						
EP-4.5 Durchlass	0						
EP-5.1 Uferbewuchs (li)	2	HP-5 Uferstruktur (links)	2	Land	5		
EP-5.2 Uferverbau (li)	0						
EP-5.3 Uferstrukturen (li)	2						
EP-5.1 Uferbewuchs (re)	4	HP-5 Uferstruktur (rechts)	5	Land	5		
EP-5.2 Uferverbau (re)	0						
EP-5.3 Uferstrukturen (re)	5						
EP-6.1 Flächennutzung (li)	0	HP-6 Gewässerumfeld (links)	4	Land	5		
EP-6.2 Gewässerrandstreifen (li)	3						
EP-6.3 Schäd. Umfeldstrukturen (li)	6						
EP-6.1 Flächennutzung (re)	0	HP-6 Gewässerumfeld (rechts)	5	Land	5		
EP-6.2 Gewässerrandstreifen (re)	5						
EP-6.3 Schäd. Umfeldstrukturen (re)	0						



Abschnitt: 004_0438

Gewässer: Our

OWK-ID: V-2.1

Erfassung der Haupt- und Einzelparameter

Hauptparameter HP-1 Laufentwicklung

		Funktionale Einheiten	
EP-1.1 Laufkrümmung	schwach geschwungen	Krümmung (1.1, 1.3, 1.4)	5
EP-1.1 Verzweigung	unverzweigt		
EP-1.2 Krümmungserosion	naturbedingt keine		
EP-1.3 Längsbänke	eine		
EP-1.4 Laufstrukturen		Beweglichkeit (1.2, 4.2, 5.2)	3
Totholzverklauung	keine		
Sturzbaum	keine		
Inselbildung	keine		
Laufweitung	Ansätze		
Laufverengung	keine		
Laufgabelung	keine		
Altarm, Nebengerinne	keine		
Biberdamm	keine		
		Klasse	4

Hauptparameter HP-2 Längsprofil

		Funktionale Einheiten	
EP-2.1 Querbauwerke	kein Querbauwerk	Längsprofilelemente (2.4, 2.5, 2.6)	3
EP-2.2 Verrohrung	keine		
EP-2.3 Rückstau	kein		
EP-2.4 Querbänke	eine		
EP-2.5 Strömungsdiversität	mäßig	Hindernisse (2.1, 2.2, 2.3, 2.7, 4.5)	0
EP-2.6 Tiefenvarianz	groß		
EP-2.7 Ausleitung	keine		
EP-2.01 Strömungsbilder	geripfelt, leicht plätschernd, gewellt		
		Klasse	3

Hauptparameter HP-3 Sohlstruktur

		Funktionale Einheiten	
EP-3.1 Sohlsubstrat	Kies, Schotter, Steine (dominierend), Blöcke, anstehender Fels	Substrate (3.1, 3.2, 3.4, 3.01)	3
EP-3.1 Sohlsubstrat (organisch)	kein (dominierend), Makrophyten		
EP-3.2 Substratdiversität	groß		
EP-3.3 Sohlverbau	kein Verbau (vollständig)		
EP-3.4 Sohlstrukturen		Sohlverbau (3.1, 3.3)	1
Pool, Stille	Ansätze		
Schnelle	ein		
Kolk, Tiefenrinne	keine		
Kehrwasser	keine		
Kaskade	keine		
Totholz	keine		
Wurzelfläche	keine		
Makrophyten	zwei		
EP-3.01 Sohlbelastungen	keine		
		Klasse	3

Hauptparameter HP-4 Querprofil

		Funktionale Einheiten	
EP-4.1 Profiltyp	annähernd Naturprofil	Profilform (4.1)	3
EP-4.2 Profiltiefe	sehr flach		
EP-4.3 Breitenerosion	schwach		
EP-4.4 Breitenvarianz	mäßig	Profiltiefe (4.2)	2
EP-4.5 Durchlass	kein Durchlass/Brücke		
		Breitenentwicklung (4.3, 4.4)	3



Abschnitt: 004_0438

Gewässer: Our

OWK-ID: V-2.1

Hauptparameter HP-5 Uferstruktur

EP-5.1 Ufergehölze (li)	bodenständige Galerie
EP-5.1 Krautvegetation (li)	naturnahe Krautvegetation
EP-5.1 Ufergehölze (re)	bodenständiges Gebüsch, Einzelgehölze
EP-5.1 Krautvegetation (re)	Krautflur, Hochstauden, Wiese
EP-5.2 Uferverbau (li)	kein Verbau (vollständig)
EP-5.2 Uferverbau (re)	kein Verbau (vollständig)
EP-5.3 Uferstrukturen	
Baumumlauf (li)	keine
Prallbaum (li)	mehrere
Sturzbaum (li)	keine
Holzansammlung (li)	ein
Unterstand (li)	keine
Abbruchufer (li)	keine
Baumumlauf (re)	keine
Prallbaum (re)	keine
Sturzbaum (re)	keine
Holzansammlung (re)	Ansätze
Unterstand (re)	keine
Abbruchufer (re)	keine
EP-5.01 Uferbelastungen (li)	keine
EP-5.01 Uferbelastungen (re)	keine
EP-5.02 Beschattung	halbschattig

Funktionale Einheiten

	li	re
Bewuchs (5.1, 5.02)	2	5
Uferverbau (5.2)	1	1
Naturraumtypische Ausprägung (5.3, 5.01)	2	5
Klasse	2	5

Hauptparameter HP-6 Gewässerumfeld

EP-6.1 Flächennutzung (li)	bodenständiger Wald, nicht bodenst. Wald, Nadelforst (>50%), weitere schäd. Struktur gem.6.3
EP-6.1 Flächennutzung (re)	Grünland (>50%)
EP-6.2 Gewässerrandstreifen (li)	Saumstreifen (10 - 50 m), Gewässerrandstreifen (50 - 100 m)
EP-6.2 Gewässerrandstreifen (re)	Saumstreifen (vollständig)
EP-6.3 Schäd. Umfeldstrukturen (li)	Verkehrsflächen, unbefestigt (mittel)
EP-6.3 Schäd. Umfeldstrukturen (re)	keine
<i>Entfernung zum Gewässer: gering (<10 m); mittel (10-40 m); groß (>40 m)</i>	
EP-6.01 Bes. Umfeldstrukturen (li)	keine
EP-6.01 Bes. Umfeldstrukturen (re)	keine

Funktionale Einheiten

	li	re
Vorland (6.1, 6.3, 6.01)	4	4
Uferstreifen (6.2)	4	5
Klasse	4	5

Fotodokumentation

Foto gegen Fließrichtung

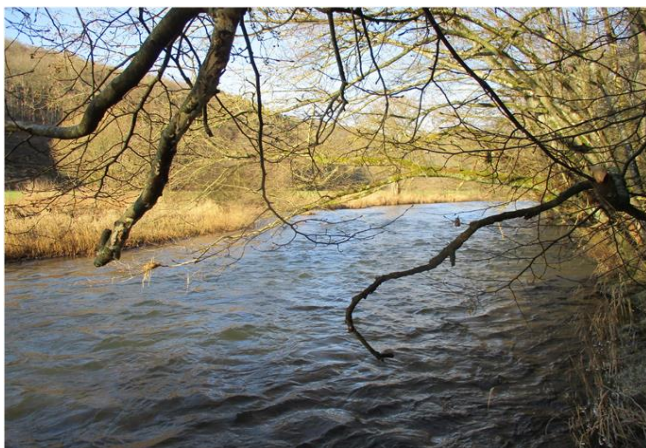


Foto in Fließrichtung

