

Abschnitt: 012_0009

Gewässer: Eisch

OWK-ID: VI-10.1.b

Identifikation und Status

Abschnitt-ID (Länge)	012_0009 (100m)
OWK-ID	VI-10.1.b
Gewässername	Eisch
Stationierung (von) [m]	900
Stationierung (bis) [m]	1000
Kartierungsstatus	kartiert
Kartierungsstatus (Sonstiges)	keine Angabe
Kartierungsstatus (Anmerkung)	keine Angabe
Erhebungsdatum	30.05.2019
Name der Kartierer*in	Daniel Foltyn (Planungsbüro Zumbroich)

Typisierung und Charakterisierung

LAWA-Typ	Typ 9.1: Karbonatische, fein- bis grobmaterialreiche Mittelgebirgsflüsse
LUX-Typ	Typ V: Flüsse der kollinen Stufe des Gutland
Substrattyp im Referenzzustand	Sand
Talform	Auetal
Laufstyp im Referenzzustand	unverzweigt
Windungsgrad im Referenzzustand	gewunden (Windungsgrad 1,26 - 1,5)
Anthropogene Überprägung	Eingeschränkte Auenüberflutung, Eingeschränkte Laufentwicklung/Beweglichkeit
Sonderfall	kein
Gewässerlage	Freie Landschaft
Sohlbreite	>5 - 10 m
Obere Breite	>10 - 20 m
Einschnitttiefe	>3 - 5 m
Mittelwassertiefe	>0,5 - 1 m

Bewertung (Klassen 1 - 7)

Klassen (Grad der Veränderung): 1 - unverändert, 2 - gering, 3 - mäßig, 4 - deutlich, 5 - stark, 6 - sehr stark, 7 - vollständig

Einzelparameter		Hauptparameter		Bereich		Gesamt	
EP-1.1 Laufkrümmung	6	HP-1 Laufentwicklung	7			Gesamt- bewertung	5
EP-1.2 Krümmungserosion	7						
EP-1.3 Längsbänke	7						
EP-1.4 Laufstrukturen	7						
EP-2.1 Querbauwerke	0	HP-2 Längsprofil	3	Sohle	5		
EP-2.2 Verrohrung	0						
EP-2.3 Rückstau	0						
EP-2.4 Querbänke	0						
EP-2.5 Strömungsdiversität	3						
EP-2.6 Tiefenvarianz	3						
EP-2.7 Ausleitung	0						
EP-3.1 Sohlsubstrat	0	HP-3 Sohlstruktur	5				
EP-3.2 Substratdiversität	4						
EP-3.3 Sohlverbau	0						
EP-3.4 Sohlstrukturen	5						
EP-4.1 Profiltyp	4	HP-4 Querprofil	5				
EP-4.2 Profiltiefe	6						
EP-4.3 Breitenerosion	5						
EP-4.4 Breitenvarianz	4						
EP-4.5 Durchlass	0						
EP-5.1 Uferbewuchs (li)	4	HP-5 Uferstruktur (links)	5	Ufer	5		
EP-5.2 Uferverbau (li)	0						
EP-5.3 Uferstrukturen (li)	5						
EP-5.1 Uferbewuchs (re)	4	HP-5 Uferstruktur (rechts)	4				
EP-5.2 Uferverbau (re)	5						
EP-5.3 Uferstrukturen (re)	5						
EP-6.1 Flächennutzung (li)	6	HP-6 Gewässerumfeld (links)	6				
EP-6.2 Gewässerrandstreifen (li)	5						
EP-6.3 Schäd. Umfeldstrukturen (li)	0						
EP-6.1 Flächennutzung (re)	5	HP-6 Gewässerumfeld (rechts)	3	Land	5		
EP-6.2 Gewässerrandstreifen (re)	1						
EP-6.3 Schäd. Umfeldstrukturen (re)	0						



Abschnitt: 012_0009

Gewässer: Eisch

OWK-ID: VI-10.1.b

Erfassung der Haupt- und Einzelparameter

Hauptparameter HP-1 Laufentwicklung

		Funktionale Einheiten	
EP-1.1 Laufkrümmung	gestreckt	Krümmung (1.1, 1.3, 1.4)	6
EP-1.1 Verzweigung	unverzweigt		
EP-1.2 Krümmungserosion	anthropogen keine		
EP-1.3 Längsbänke	keine		
EP-1.4 Laufstrukturen		Beweglichkeit (1.2, 4.2, 5.2)	7
Totholzverklauung	keine		
Sturzbaum	keine		
Inselbildung	keine		
Laufweitung	keine		
Laufverengung	keine		
Laufgabelung	keine		
Altarm, Nebengerinne	keine		
Biberdamm	keine		
		Klasse	7

Hauptparameter HP-2 Längsprofil

		Funktionale Einheiten	
EP-2.1 Querbauwerke	kein Querbauwerk	Längsprofilelemente (2.4, 2.5, 2.6)	3
EP-2.2 Verrohrung	keine		
EP-2.3 Rückstau	kein		
EP-2.4 Querbänke	Ansätze		
EP-2.5 Strömungsdiversität	mäßig	Hindernisse (2.1, 2.2, 2.3, 2.7, 4.5)	0
EP-2.6 Tiefenvarianz	mäßig		
EP-2.7 Ausleitung	keine		
EP-2.01 Strömungsbilder	glatt, gerippt, leicht plätschernd		
		Klasse	3

Hauptparameter HP-3 Sohlstruktur

		Funktionale Einheiten	
EP-3.1 Sohlsubstrat	Schlack/Schlamm, Sand, Kies (dominierend), Schotter, Steine, Steinschüttungen (nat.)	Substrate (3.1, 3.2, 3.4, 3.01)	5
EP-3.1 Sohlsubstrat (organisch)	kein (dominierend), Algen, Totholz, Feindetritus		
EP-3.2 Substratdiversität	mäßig		
EP-3.3 Sohlverbau	kein Verbau (vollständig)		
EP-3.4 Sohlstrukturen		Sohlverbau (3.1, 3.3)	1
Pool, Stille	keine		
Schnelle	Ansätze		
Kolk, Tiefenrinne	Ansätze		
Kehrwasser	keine		
Kaskade	keine		
Totholz	Ansätze		
Wurzelfläche	keine		
Makrophyten	keine		
EP-3.01 Sohlbelastungen	keine		
		Klasse	5

Hauptparameter HP-4 Querprofil

		Funktionale Einheiten	
EP-4.1 Profiltyp	verfallendes Regelprofil	Profilform (4.1)	4
EP-4.2 Profiltiefe	tief		
EP-4.3 Breitenerosion	schwach	Profiltiefe (4.2)	6
EP-4.4 Breitenvarianz	gering		
EP-4.5 Durchlass	kein Durchlass/Brücke		
		Breitenentwicklung (4.3, 4.4)	4



Abschnitt: 012_0009

Gewässer: Eisch

OWK-ID: VI-10.1.b

Hauptparameter HP-5 Uferstruktur

EP-5.1 Ufergehölze (li)	teilweise bodenständiger Wald oder Galerie
EP-5.1 Krautvegetation (li)	Krautflur, Hochstauden, Wiese
EP-5.1 Ufergehölze (re)	bodenständige Galerie
EP-5.1 Krautvegetation (re)	Krautflur, Hochstauden, Wiese
EP-5.2 Uferverbau (li)	kein Verbau (vollständig)
EP-5.2 Uferverbau (re)	kein Verbau (50 - 100 m), Steinschüttung/-wurf (10 - 50 m)
EP-5.3 Uferstrukturen	
Baumumlauf (li)	keine
Prallbaum (li)	ein
Sturzbaum (li)	keine
Holzansammlung (li)	Ansätze
Unterstand (li)	Ansätze
Abbruchufer (li)	keine
Baumumlauf (re)	keine
Prallbaum (re)	Ansätze
Sturzbaum (re)	keine
Holzansammlung (re)	keine
Unterstand (re)	ein
Abbruchufer (re)	keine
EP-5.01 Uferbelastungen (li)	keine
EP-5.01 Uferbelastungen (re)	keine
EP-5.02 Beschattung	halbschattig

Funktionale Einheiten

	li	re
Bewuchs (5.1, 5.02)	4	3
Uferverbau (5.2)	1	5
Naturraumtypische Ausprägung (5.3, 5.01)	5	5
Klasse	5	4

Hauptparameter HP-6 Gewässerumfeld

EP-6.1 Flächennutzung (li)	Acker, Sonderkultur (>50%)
EP-6.1 Flächennutzung (re)	bodenständiger Wald, Park, Grünanlage (>50%), Bebauung mit Freiflächen
EP-6.2 Gewässerrandstreifen (li)	Saumstreifen (vollständig)
EP-6.2 Gewässerrandstreifen (re)	Gewässerrandstreifen (vollständig)
EP-6.3 Schäd. Umfeldstrukturen (li)	keine
EP-6.3 Schäd. Umfeldstrukturen (re)	keine
<i>Entfernung zum Gewässer: gering (<10 m); mittel (10-40 m); groß (>40 m)</i>	
EP-6.01 Bes. Umfeldstrukturen (li)	keine
EP-6.01 Bes. Umfeldstrukturen (re)	keine

Funktionale Einheiten

	li	re
Vorland (6.1, 6.3, 6.01)	6	4
Uferstreifen (6.2)	5	2
Klasse	6	3

Fotodokumentation

Foto gegen Fließrichtung

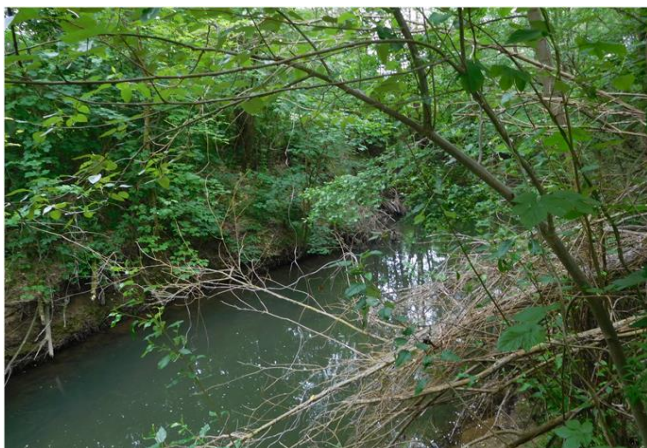


Foto in Fließrichtung

