

Abschnitt: 012\_0245

Gewässer: Eisch

OWK-ID: VI-10.1.b

## Identifikation und Status

Abschnitt-ID (Länge)	012_0245 (100m)
OWK-ID	VI-10.1.b
Gewässername	Eisch
Stationierung (von) [m]	24500
Stationierung (bis) [m]	24600
Kartierungsstatus	kartiert
Kartierungsstatus (Sonstiges)	keine Angabe
Kartierungsstatus (Anmerkung)	keine Angabe
Erhebungsdatum	22.10.2019
Name der Kartierer*in	Daniel Foltyn (Planungsbüro Zumbroich)

## Typisierung und Charakterisierung

LAWA-Typ	Typ 9.1: Karbonatische, fein- bis grobmaterialreiche Mittelgebirgsflüsse
LUX-Typ	Typ V: Flüsse der kollinen Stufe des Gutland
Substrattyp im Referenzzustand	Sand
Talform	Mäandertal
Lauftyp im Referenzzustand	unverzweigt
Windungsgrad im Referenzzustand	gewunden (Windungsgrad 1,26 - 1,5)
Anthropogene Überprägung	keine
Sonderfall	Sohle nicht erkennbar
Gewässerlage	Freie Landschaft
Sohlbreite	>2 - 5 m
Obere Breite	>10 - 20 m
Einschnitttiefe	nicht erkennbar
Mittelwassertiefe	nicht erkennbar

## Bewertung (Klassen 1 - 7)

Klassen (Grad der Veränderung): 1 - unverändert, 2 - gering, 3 - mäßig, 4 - deutlich, 5 - stark, 6 - sehr stark, 7 - vollständig

Einzelparameter		Hauptparameter		Bereich		Gesamt
EP-1.1 Laufkrümmung	0	HP-1 Laufentwicklung	6		5	Gesamt- bewertung 4
EP-1.2 Krümmungserosion	0					
EP-1.3 Längsbänke	7					
EP-1.4 Laufstrukturen	5					
EP-2.1 Querbauwerke	0	HP-2 Längsprofil	3	Sohle	5	
EP-2.2 Verrohrung	0					
EP-2.3 Rückstau	0					
EP-2.4 Querbänke	0					
EP-2.5 Strömungsdiversität	4					
EP-2.6 Tiefenvarianz	0					
EP-2.7 Ausleitung	0					
EP-3.1 Sohlsubstrat	0	HP-3 Sohlstruktur	0			
EP-3.2 Substratdiversität	0					
EP-3.3 Sohlverbau	0					
EP-3.4 Sohlstrukturen	0					
EP-4.1 Profiltyp	4	HP-4 Querprofil	5		3	
EP-4.2 Profiltiefe	6					
EP-4.3 Breitenerosion	5					
EP-4.4 Breitenvarianz	6					
EP-4.5 Durchlass	0					
EP-5.1 Uferbewuchs (li)	1	HP-5 Uferstruktur (links)	2	Ufer	3	
EP-5.2 Uferverbau (li)	0					
EP-5.3 Uferstrukturen (li)	1					
EP-5.1 Uferbewuchs (re)	1	HP-5 Uferstruktur (rechts)	1			
EP-5.2 Uferverbau (re)	0					
EP-5.3 Uferstrukturen (re)	1					
EP-6.1 Flächennutzung (li)	0	HP-6 Gewässerumfeld (links)	5		3	
EP-6.2 Gewässerrandstreifen (li)	6					
EP-6.3 Schäd. Umfeldstrukturen (li)	0					
EP-6.1 Flächennutzung (re)	0	HP-6 Gewässerumfeld (rechts)	2	Land		
EP-6.2 Gewässerrandstreifen (re)	1					
EP-6.3 Schäd. Umfeldstrukturen (re)	6					



Abschnitt: 012\_0245

Gewässer: Eisch

OWK-ID: VI-10.1.b

## Erfassung der Haupt- und Einzelparameter

## Hauptparameter HP-1 Laufentwicklung

		Funktionale Einheiten	
EP-1.1 Laufkrümmung	gestreckt	Krümmung (1.1, 1.3, 1.4)	6
EP-1.1 Verzweigung	unverzweigt		
EP-1.2 Krümmungserosion	vereinzelt schwach		
EP-1.3 Längsbänke	keine		
EP-1.4 Laufstrukturen		Beweglichkeit (1.2, 4.2, 5.2)	6
Totholzverklauung	keine		
Sturzbaum	keine		
Inselbildung	keine		
Laufweitung	keine		
Laufverengung	Ansätze		
Laufgabelung	keine		
Altarm, Nebengerinne	keine		
Biberdamm	keine	Klasse	6

## Hauptparameter HP-2 Längsprofil

		Funktionale Einheiten	
EP-2.1 Querbauwerke	kein Querbauwerk	Längsprofilelemente (2.4, 2.5, 2.6)	3
EP-2.2 Verrohrung	keine		
EP-2.3 Rückstau	kein		
EP-2.4 Querbänke	nicht erkennbar		
EP-2.5 Strömungsdiversität	mäßig	Hindernisse (2.1, 2.2, 2.3, 2.7, 4.5)	0
EP-2.6 Tiefenvarianz	nicht erkennbar		
EP-2.7 Ausleitung	keine		
EP-2.01 Strömungsbilder	geripfelt, leicht plätschernd, gewellt		
		Klasse	3

## Hauptparameter HP-3 Sohlstruktur

		Funktionale Einheiten	
EP-3.1 Sohlsubstrat	nicht erkennbar	Substrate (3.1, 3.2, 3.4, 3.01)	0
EP-3.1 Sohlsubstrat (organisch)	nicht erkennbar		
EP-3.2 Substratdiversität	nicht erkennbar		
EP-3.3 Sohlverbau	nicht erkennbar (vollständig)	Sohlverbau (3.1, 3.3)	0
EP-3.4 Sohlstrukturen	Sohle nicht erkennbar		
Pool, Stille			
Schnelle			
Kolk, Tiefenrinne			
Kehrwasser			
Kaskade			
Totholz			
Wurzelfläche			
Makrophyten			
EP-3.01 Sohlbelastungen	nicht erkennbar	Klasse	0

## Hauptparameter HP-4 Querprofil

		Funktionale Einheiten	
EP-4.1 Profiltyp	verfallendes Regelprofil	Profilform (4.1)	4
EP-4.2 Profiltiefe	tief		
EP-4.3 Breitenerosion	schwach	Profiltiefe ( (4.2)	6
EP-4.4 Breitenvarianz	gering		
EP-4.5 Durchlass	kein Durchlass/Brücke	Breitenentwicklung) (4.3, 4.4)	4



Abschnitt: 012\_0245

Gewässer: Eisch

OWK-ID: VI-10.1.b

**Hauptparameter HP-5 Uferstruktur**

EP-5.1 Ufergehölze (li)	bodenständiger Wald
EP-5.1 Krautvegetation (li)	naturnahe Krautvegetation
EP-5.1 Ufergehölze (re)	bodenständiger Wald
EP-5.1 Krautvegetation (re)	naturnahe Krautvegetation
EP-5.2 Uferverbau (li)	kein Verbau (vollständig)
EP-5.2 Uferverbau (re)	kein Verbau (vollständig)
EP-5.3 Uferstrukturen	
Baumumlauf (li)	keine
Prallbaum (li)	mehrere
Sturzbaum (li)	keine
Holzansammlung (li)	Ansätze
Unterstand (li)	zwei
Abbruchufer (li)	keine
Baumumlauf (re)	keine
Prallbaum (re)	mehrere
Sturzbaum (re)	ein
Holzansammlung (re)	zwei
Unterstand (re)	zwei
Abbruchufer (re)	keine
EP-5.01 Uferbelastungen (li)	keine
EP-5.01 Uferbelastungen (re)	keine
EP-5.02 Beschattung	schattig

**Funktionale Einheiten**

	li	re
Bewuchs (5.1, 5.02)	2	1
Uferverbau (5.2)	1	1
Naturraumtypische Ausprägung (5.3, 5.01)	1	1
<b>Klasse</b>	<b>2</b>	<b>1</b>

**Hauptparameter HP-6 Gewässerumfeld**

EP-6.1 Flächennutzung (li)	bodenständiger Wald (>50%), Grünland
EP-6.1 Flächennutzung (re)	bodenständiger Wald (>50%), weitere schäd. Struktur gem.6.3
EP-6.2 Gewässerrandstreifen (li)	kein (10 - 50 m), Saumstreifen (10 - 50 m), Gewässerrandstreifen (50 - 100 m)
EP-6.2 Gewässerrandstreifen (re)	Gewässerrandstreifen (vollständig)
EP-6.3 Schäd. Umfeldstrukturen (li)	keine
EP-6.3 Schäd. Umfeldstrukturen (re)	Verkehrsflächen, befestigt (mittel)
<i>Entfernung zum Gewässer: gering (&lt;10 m); mittel (10-40 m); groß (&gt;40 m)</i>	
EP-6.01 Bes. Umfeldstrukturen (li)	keine
EP-6.01 Bes. Umfeldstrukturen (re)	keine

**Funktionale Einheiten**

	li	re
Vorland (6.1, 6.3, 6.01)	3	2
Uferstreifen (6.2)	6	2
<b>Klasse</b>	<b>5</b>	<b>2</b>

**Fotodokumentation**

Foto gegen Fließrichtung

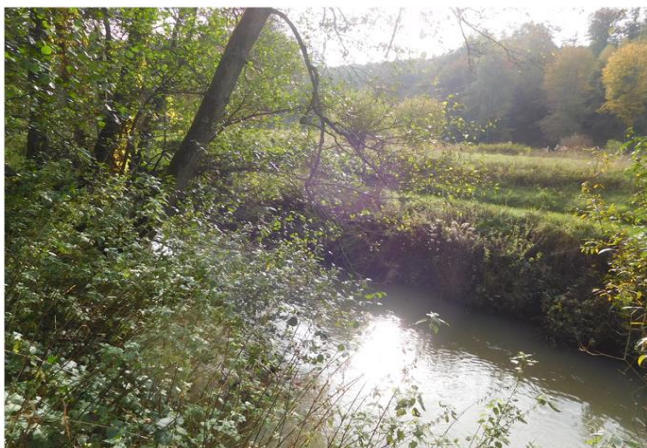


Foto in Fließrichtung

