

Abschnitt: 011\_0255\_06

Gewässer: Mamer

OWK-ID: VI-11.a

## Identifikation und Status

Abschnitt-ID (Länge)	011_0255_06 (100m)
OWK-ID	VI-11.a
Gewässername	Mamer
Stationierung (von) [m]	26100
Stationierung (bis) [m]	26200
Kartierungsstatus	kartiert
Kartierungsstatus (Sonstiges)	keine Angabe
Kartierungsstatus (Anmerkung)	keine Angabe
Erhebungsdatum	16.05.2019
Name der Kartierer*in	Georg Lamberty (Planungsbüro Zumbroich)

## Typisierung und Charakterisierung

LAWA-Typ	Typ 6: Feinmaterialreiche, karbonatische Mittelgebirgsbäche
LUX-Typ	Typ IV: Bäche der kollinen Stufe des Gutland
Substrattyp im Referenzzustand	Ton/Löß/Lehm
Talform	Muldental
Laufstyp im Referenzzustand	unverzweigt
Windungsgrad im Referenzzustand	schwach gewunden (Windungsgrad 1,06 - 1,25)
Anthropogene Überprägung	keine
Sonderfall	Kleinstgewässer (K)
Gewässerlage	Freie Landschaft
Sohlbreite	<1 m
Obere Breite	>2 - 5 m
Einschnittstiefe	>0,5 - 1 m
Mittelwassertiefe	0,1 - 0,3 m

## Bewertung (Klassen 1 - 7)

Klassen (Grad der Veränderung): 1 - unverändert, 2 - gering, 3 - mäßig, 4 - deutlich, 5 - stark, 6 - sehr stark, 7 - vollständig

Einzelparameter		Hauptparameter	Bereich		Gesamt
EP-1.1 Laufkrümmung	7	HP-1 Laufentwicklung	7		
EP-1.2 Krümmungserosion	0				
EP-1.3 Längsbänke	0				
EP-1.4 Laufstrukturen	7				
EP-2.1 Querbauwerke	0	HP-2 Längsprofil	5	Sohle	6
EP-2.2 Verrohrung	0				
EP-2.3 Rückstau	0				
EP-2.4 Querbänke	0				
EP-2.5 Strömungsdiversität	5				
EP-2.6 Tiefenvarianz	0				
EP-2.7 Ausleitung	0				
EP-3.1 Sohlsubstrat	0	HP-3 Sohlstruktur	6		
EP-3.2 Substratdiversität	5				
EP-3.3 Sohlverbau	0				
EP-3.4 Sohlstrukturen	7				
EP-4.1 Profiltyp	7	HP-4 Querprofil	6		
EP-4.2 Profiltiefe	0				
EP-4.3 Breitenerosion	0				
EP-4.4 Breitenvarianz	7				
EP-4.5 Durchlass	0				
EP-5.1 Uferbewuchs (li)	7	HP-5 Uferstruktur (links)	7	Ufer	6
EP-5.2 Uferverbau (li)	7				
EP-5.3 Uferstrukturen (li)	7				
EP-5.1 Uferbewuchs (re)	4	HP-5 Uferstruktur (rechts)	5		
EP-5.2 Uferverbau (re)	0				
EP-5.3 Uferstrukturen (re)	6				
EP-6.1 Flächennutzung (li)	4	HP-6 Gewässerumfeld (links)	6		
EP-6.2 Gewässerrandstreifen (li)	7				
EP-6.3 Schäd. Umfeldstrukturen (li)	0				
EP-6.1 Flächennutzung (re)	4	HP-6 Gewässerumfeld (rechts)	6	Land	6
EP-6.2 Gewässerrandstreifen (re)	7				
EP-6.3 Schäd. Umfeldstrukturen (re)	0				
<b>Gesamt-bewertung</b>					<b>6</b>



Abschnitt: 011\_0255\_06

Gewässer: Mamer

OWK-ID: VI-11.a

## Erfassung der Haupt- und Einzelparameter

## Hauptparameter HP-1 Laufentwicklung

EP-1.1 Laufkrümmung	geradlinig	<b>Funktionale Einheiten</b>	Krümmung (1.1, 1.3, 1.4)	7
EP-1.1 Verzweigung	unverzweigt			
EP-1.2 Krümmungserosion	0			
EP-1.3 Längsbänke	0			
EP-1.4 Laufstrukturen		<b>Funktionale Einheiten</b>	Beweglichkeit (1.2, 4.2, 5.2)	7
Totholzverkläusung	keine			
Sturzbaum	keine			
Inselbildung	keine			
Laufweitung	keine			
Laufverengung	keine			
Laufgabelung	keine			
Altarm, Nebengerinne	keine			
Biberdamm	keine			
			<b>Klasse</b>	<b>7</b>

## Hauptparameter HP-2 Längsprofil

EP-2.1 Querbauwerke	kein Querbauwerk	<b>Funktionale Einheiten</b>	Längsprofilelemente (2.4, 2.5, 2.6)	5
EP-2.2 Verrohrung	keine			
EP-2.3 Rückstau	kein			
EP-2.4 Querbänke	0			
EP-2.5 Strömungsdiversität	gering	<b>Funktionale Einheiten</b>	Hindernisse (2.1, 2.2, 2.3, 2.7, 4.5)	0
EP-2.6 Tiefenvarianz	0			
EP-2.7 Ausleitung	0			
EP-2.01 Strömungsbilder	0			

## Hauptparameter HP-3 Sohlstruktur

EP-3.1 Sohlsubstrat	Ton/Löß/Lehm (dominierend), Sand, Steinschüttungen (nicht nat.)	<b>Funktionale Einheiten</b>	Substrate (3.1, 3.2, 3.4, 3.01)	6
EP-3.1 Sohlsubstrat (organisch)	kein (dominierend), Falllaub/Getreibsel			
EP-3.2 Substratdiversität	gering			
EP-3.3 Sohlverbau	kein Verbau (vollständig)			
EP-3.4 Sohlstrukturen	Sohle erkennbar	<b>Funktionale Einheiten</b>	Sohlverbau (3.1, 3.3)	1
Pool, Stille	keine			
Schnelle	keine			
Kolk, Tiefenrinne	keine			
Kehrwasser	keine			
Kaskade	keine			
Totholz	keine			
Wurzelfläche	keine			
Makrophyten	keine			
EP-3.01 Sohlbelastungen	keine			

## Hauptparameter HP-4 Querprofil

EP-4.1 Profiltyp	V-Profil/Kastenprofil	<b>Funktionale Einheiten</b>	Profilform (4.1)	6
EP-4.2 Profiltiefe	tief			
EP-4.3 Breitenerosion	0			
EP-4.4 Breitenvarianz	keine			
EP-4.5 Durchlass	kein Durchlass/Brücke			
			Profiltiefe (4.2)	6
			Breitenentwicklung (4.3, 4.4)	6
			<b>Klasse</b>	<b>6</b>



Abschnitt: 011\_0255\_06

Gewässer: Mamer

OWK-ID: VI-11.a

**Hauptparameter HP-5 Uferstruktur**

EP-5.1 Ufergehölze (li)	keine, anthropogen
EP-5.1 Krautvegetation (li)	Krautflur, Hochstauden, Wiese
EP-5.1 Ufergehölze (re)	bodenständiges Gebüsch, Einzelgehölze
EP-5.1 Krautvegetation (re)	Krautflur, Hochstauden, Wiese
EP-5.2 Uferverbau (li)	Beton/Mauerwerk (vollständig)
EP-5.2 Uferverbau (re)	kein Verbau (vollständig)
EP-5.3 Uferstrukturen	
Baumumlauf (li)	keine
Prallbaum (li)	keine
Sturzbaum (li)	keine
Holzansammlung (li)	keine
Unterstand (li)	keine
Abbruchufer (li)	keine
Baumumlauf (re)	keine
Prallbaum (re)	keine
Sturzbaum (re)	keine
Holzansammlung (re)	Ansätze
Unterstand (re)	Ansätze
Abbruchufer (re)	keine
EP-5.01 Uferbelastungen (li)	keine
EP-5.01 Uferbelastungen (re)	keine
EP-5.02 Beschattung	halbschattig

**Funktionale Einheiten**

	li	re
Bewuchs (5.1, 5.02)	7	4
Uferverbau (5.2)	7	1
Naturraumtypische Ausprägung (5.3, 5.01)	7	6
<b>Klasse</b>	<b>7</b>	<b>5</b>

**Hauptparameter HP-6 Gewässerumfeld**

EP-6.1 Flächennutzung (li)	Grünland (>50%)
EP-6.1 Flächennutzung (re)	Grünland (>50%)
EP-6.2 Gewässerrandstreifen (li)	kein (vollständig)
EP-6.2 Gewässerrandstreifen (re)	kein (vollständig)
EP-6.3 Schäd. Umfeldstrukturen (li)	keine
EP-6.3 Schäd. Umfeldstrukturen (re)	keine
<i>Entfernung zum Gewässer: gering (&lt;10 m); mittel (10-40 m); groß (&gt;40 m)</i>	
EP-6.01 Bes. Umfeldstrukturen (li)	keine
EP-6.01 Bes. Umfeldstrukturen (re)	keine

**Funktionale Einheiten**

	li	re
Vorland (6.1, 6.3, 6.01)	4	4
Uferstreifen (6.2)	7	7
<b>Klasse</b>	<b>6</b>	<b>6</b>

**Fotodokumentation**

Foto gegen Fließrichtung

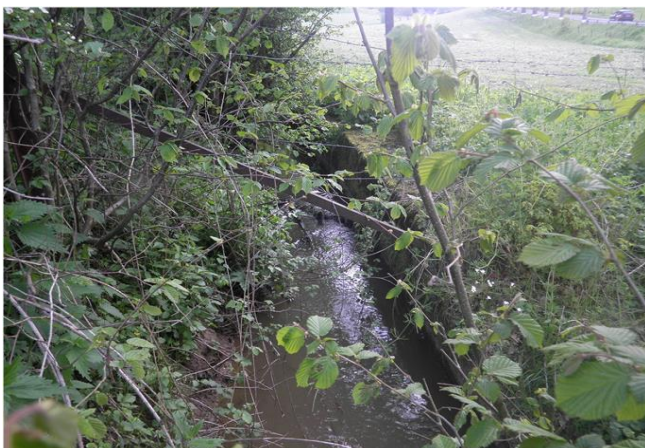


Foto in Fließrichtung

