

Abschnitt: 555_0042

Gewässer: Péitruss

OWK-ID: VI-13.1.1.a

Identifikation und Status

Abschnitt-ID (Länge)	555_0042 (100m)
OWK-ID	VI-13.1.1.a
Gewässername	Péitruss
Stationierung (von) [m]	4200
Stationierung (bis) [m]	4300
Kartierungsstatus	kartiert
Kartierungsstatus (Sonstiges)	keine Angabe
Kartierungsstatus (Anmerkung)	keine Angabe
Erhebungsdatum	22.04.2019
Name der Kartierer*in	Joerg Zens (Planungsbüro Zumbroich)

Typisierung und Charakterisierung

LAWA-Typ	Typ 6: Feinmaterialreiche, karbonatische Mittelgebirgsbäche
LUX-Typ	Typ IV: Bäche der kollinen Stufe des Gutland
Substrattyp im Referenzzustand	Schotter
Talform	Muldental
Laufstyp im Referenzzustand	unverzweigt
Windungsgrad im Referenzzustand	schwach gewunden (Windungsgrad 1,06 - 1,25)
Anthropogene Überprägung	Eingeschränkte Laufentwicklung/Beweglichkeit, Eingeschränkte Querprofilbildung
Sonderfall	kein
Gewässerlage	Ortslage
Sohlbreite	>2 - 5 m
Obere Breite	>10 - 20 m
Einschnitttiefe	>1 - 2 m
Mittelwassertiefe	0,1 - 0,3 m

Bewertung (Klassen 1 - 7)

Klassen (Grad der Veränderung): 1 - unverändert, 2 - gering, 3 - mäßig, 4 - deutlich, 5 - stark, 6 - sehr stark, 7 - vollständig

Einzelparаметer		Hauptparameter		Bereich		Gesamt	
EP-1.1 Laufkrümmung	5	HP-1 Laufentwicklung	6	Sohle	6	Gesamt- bewertung	6
EP-1.2 Krümmungserosion	7						
EP-1.3 Längsbänke	6						
EP-1.4 Laufstrukturen	6						
EP-2.1 Querbauwerke	3	HP-2 Längsprofil	6				
EP-2.2 Verrohrung	0						
EP-2.3 Rückstau	0						
EP-2.4 Querbänke	7						
EP-2.5 Strömungsdiversität	5						
EP-2.6 Tiefenvarianz	5						
EP-2.7 Ausleitung	0						
EP-3.1 Sohlsubstrat	0	HP-3 Sohlstruktur	5				
EP-3.2 Substratdiversität	4						
EP-3.3 Sohlverbau	6						
EP-3.4 Sohlstrukturen	6						
EP-4.1 Profiltyp	4	HP-4 Querprofil	5	Ufer	5		
EP-4.2 Profiltiefe	6						
EP-4.3 Breitenerosion	5						
EP-4.4 Breitenvarianz	7						
EP-4.5 Durchlass	0						
EP-5.1 Uferbewuchs (li)	7	HP-5 Uferstruktur (links)	7				
EP-5.2 Uferverbau (li)	6						
EP-5.3 Uferstrukturen (li)	7						
EP-5.1 Uferbewuchs (re)	2	HP-5 Uferstruktur (rechts)	4				
EP-5.2 Uferverbau (re)	6						
EP-5.3 Uferstrukturen (re)	5						
EP-6.1 Flächennutzung (li)	6	HP-6 Gewässerumfeld (links)	7			Land	7
EP-6.2 Gewässerrandstreifen (li)	7						
EP-6.3 Schäd. Umfeldstrukturen (li)	7						
EP-6.1 Flächennutzung (re)	5	HP-6 Gewässerumfeld (rechts)	6				
EP-6.2 Gewässerrandstreifen (re)	6						
EP-6.3 Schäd. Umfeldstrukturen (re)	7						



Abschnitt: 555_0042

Gewässer: Péitruss

OWK-ID: VI-13.1.1.a

Erfassung der Haupt- und Einzelparameter

Hauptparameter HP-1 Laufentwicklung

		Funktionale Einheiten	
EP-1.1 Laufkrümmung	schwach geschwungen	Krümmung (1.1, 1.3, 1.4)	6
EP-1.1 Verzweigung	unverzweigt		
EP-1.2 Krümmungserosion	anthropogen keine		
EP-1.3 Längsbänke	Ansätze	Beweglichkeit (1.2, 4.2, 5.2)	6
EP-1.4 Laufstrukturen			
Totholzverkläusung	keine		
Sturzbaum	keine		
Inselbildung	keine		
Laufweitung	Ansätze		
Laufverengung	keine		
Laufgabelung	keine		
Altarm, Nebengerinne	keine		
Biberdamm	keine		
		Klasse	6

Hauptparameter HP-2 Längsprofil

		Funktionale Einheiten	
EP-2.1 Querbauwerke	Grundschwelle, raue Gleite	Längsprofilelemente (2.4, 2.5, 2.6)	6
EP-2.2 Verrohrung	keine		
EP-2.3 Rückstau	kein		
EP-2.4 Querbänke	anthropogen keine	Hindernisse (2.1, 2.2, 2.3, 2.7, 4.5)	0
EP-2.5 Strömungsdiversität	gering		
EP-2.6 Tiefenvarianz	gering		
EP-2.7 Ausleitung	keine		
EP-2.01 Strömungsbilder	glatt, gerippt, leicht plätschernd		
		Klasse	6

Hauptparameter HP-3 Sohlstruktur

		Funktionale Einheiten	
EP-3.1 Sohlsubstrat	Sand, Kies, Schotter (dominierend), Steine	Substrate (3.1, 3.2, 3.4, 3.01)	4
EP-3.1 Sohlsubstrat (organisch)	Algen, Falllaub/Getreibsel, Feindetritus		
EP-3.2 Substratdiversität	mäßig		
EP-3.3 Sohlverbau	kein Verbau (50 - 100 m), Massivsohle/o. Sed. (10 - 50 m)	Sohlverbau (3.1, 3.3)	6
EP-3.4 Sohlstrukturen	Sohle erkennbar		
Pool, Stille	Ansätze		
Schnelle	keine		
Kolk, Tiefenrinne	Ansätze		
Kehrwasser	keine		
Kaskade	keine		
Totholz	keine		
Wurzelfläche	keine		
Makrophyten	keine		
EP-3.01 Sohlbelastungen	keine	Klasse	5

Hauptparameter HP-4 Querprofil

		Funktionale Einheiten	
EP-4.1 Profiltyp	verfallendes Regelprofil	Profilform (4.1)	4
EP-4.2 Profiltiefe	tief		
EP-4.3 Breitenerosion	schwach	Profiltiefe (4.2)	6
EP-4.4 Breitenvarianz	keine		
EP-4.5 Durchlass	strukturell nicht schädlich		
		Breitenentwicklung (4.3, 4.4)	6
		Klasse	5



Abschnitt: 555_0042

Gewässer: Péitruss

OWK-ID: VI-13.1.1.a

Hauptparameter HP-5 Uferstruktur

EP-5.1 Ufergehölze (li)	keine, anthropogen
EP-5.1 Krautvegetation (li)	Krautflur, Hochstauden, Wiese
EP-5.1 Ufergehölze (re)	bodenständige Galerie
EP-5.1 Krautvegetation (re)	keine, naturbedingt
EP-5.2 Uferverbau (li)	kein Verbau (50 - 100 m), Beton/Mauerwerk (10 - 50 m)
EP-5.2 Uferverbau (re)	kein Verbau (50 - 100 m), Beton/Mauerwerk (10 - 50 m)
EP-5.3 Uferstrukturen	
Baumumlauf (li)	keine
Prallbaum (li)	keine
Sturzbaum (li)	keine
Holzansammlung (li)	keine
Unterstand (li)	keine
Abbruchufer (li)	keine
Baumumlauf (re)	keine
Prallbaum (re)	ein
Sturzbaum (re)	keine
Holzansammlung (re)	keine
Unterstand (re)	keine
Abbruchufer (re)	Ansätze
EP-5.01 Uferbelastungen (li)	keine
EP-5.01 Uferbelastungen (re)	keine
EP-5.02 Beschattung	halbschattig

Funktionale Einheiten

	li	re
Bewuchs (5.1, 5.02)	6	2
Uferverbau (5.2)	6	6
Naturraumtypische Ausprägung (5.3, 5.01)	7	4
Klasse	7	4

Hauptparameter HP-6 Gewässerumfeld

EP-6.1 Flächennutzung (li)	Bebauung mit Freiflächen (>50%), weitere schäd. Struktur gem.6.3
EP-6.1 Flächennutzung (re)	bodenständiger Wald, Park, Grünanlage (>50%), weitere schäd. Struktur gem.6.3
EP-6.2 Gewässerrandstreifen (li)	kein (vollständig)
EP-6.2 Gewässerrandstreifen (re)	kein (10 - 50 m), Saumstreifen (50 - 100 m)
EP-6.3 Schäd. Umfeldstrukturen (li)	Verkehrsflächen, befestigt (gering)
EP-6.3 Schäd. Umfeldstrukturen (re)	Verkehrsflächen, befestigt (gering)
<i>Entfernung zum Gewässer: gering (<10 m); mittel (10-40 m); groß (>40 m)</i>	
EP-6.01 Bes. Umfeldstrukturen (li)	keine
EP-6.01 Bes. Umfeldstrukturen (re)	keine

Funktionale Einheiten

	li	re
Vorland (6.1, 6.3, 6.01)	7	5
Uferstreifen (6.2)	7	6
Klasse	7	6

Fotodokumentation

Foto gegen Fließrichtung

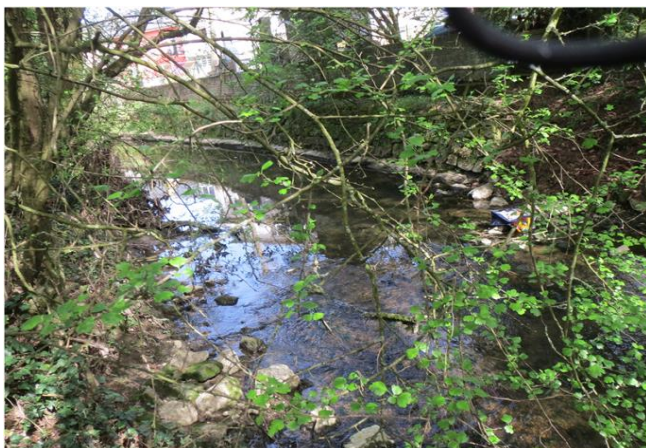


Foto in Fließrichtung

