

Abschnitt: 009_0407

Gewässer: Alzette

OWK-ID: VI-3

Identifikation und Status

| | |
|-------------------------------|--|
| Abschnitt-ID (Länge) | 009_0407 (100m) |
| OWK-ID | VI-3 |
| Gewässername | Alzette |
| Stationierung (von) [m] | 40700 |
| Stationierung (bis) [m] | 40800 |
| Kartierungsstatus | kartiert |
| Kartierungsstatus (Sonstiges) | keine Angabe |
| Kartierungsstatus (Anmerkung) | keine Angabe |
| Erhebungsdatum | 21.03.2020 |
| Name der Kartierer*in | Melanie Vollmer (Planungsbüro Zumbroich) |

Typisierung und Charakterisierung

| | |
|---------------------------------|--|
| LAWA-Typ | Typ 9.1: Karbonatische, fein- bis grobmaterialreiche Mittelgebirgsflüsse |
| LUX-Typ | Typ V: Flüsse der kollinen Stufe des Gutland |
| Substrattyp im Referenzzustand | Sand |
| Talform | Mäandertal |
| Lauftyp im Referenzzustand | unverzweigt |
| Windungsgrad im Referenzzustand | gewunden (Windungsgrad 1,26 - 1,5) |
| Anthropogene Überprägung | keine |
| Sonderfall | kein |
| Gewässerlage | Freie Landschaft |
| Sohlbreite | >10 - 20 m |
| Obere Breite | >10 - 20 m |
| Einschnittstiefe | >1 - 2 m |
| Mittelwassertiefe | >0,5 - 1 m |

Bewertung (Klassen 1 - 7)

Klassen (Grad der Veränderung): 1 - unverändert, 2 - gering, 3 - mäßig, 4 - deutlich, 5 - stark, 6 - sehr stark, 7 - vollständig

| Einzelparameter | | Hauptparameter | | Bereich | | Gesamt | |
|-------------------------------------|---|------------------------------|---|---------|---|----------------------|---|
| EP-1.1 Laufkrümmung | 0 | HP-1 Laufentwicklung | 4 | Sohle | 4 | Gesamt- bewertung | 3 |
| EP-1.2 Krümmungserosion | 0 | | | | | | |
| EP-1.3 Längsbänke | 7 | | | | | | |
| EP-1.4 Laufstrukturen | 2 | | | | | | |
| EP-2.1 Querbauwerke | 0 | HP-2 Längsprofil | 6 | Sohle | 4 | | |
| EP-2.2 Verrohrung | 0 | | | | | | |
| EP-2.3 Rückstau | 0 | | | | | | |
| EP-2.4 Querbänke | 7 | | | | | | |
| EP-2.5 Strömungsdiversität | 7 | | | | | | |
| EP-2.6 Tiefenvarianz | 5 | | | | | | |
| EP-2.7 Ausleitung | 0 | | | | | | |
| EP-3.1 Sohlsubstrat | 0 | HP-3 Sohlstruktur | 3 | Sohle | 4 | | |
| EP-3.2 Substratdiversität | 5 | | | | | | |
| EP-3.3 Sohlverbau | 0 | | | | | | |
| EP-3.4 Sohlstrukturen | 2 | | | | | | |
| EP-4.1 Profiltyp | 4 | HP-4 Querprofil | 3 | Ufer | 2 | | |
| EP-4.2 Profiltiefe | 2 | | | | | | |
| EP-4.3 Breitenerosion | 1 | | | | | | |
| EP-4.4 Breitenvarianz | 6 | | | | | | |
| EP-4.5 Durchlass | 0 | | | | | | |
| EP-5.1 Uferbewuchs (li) | 1 | HP-5 Uferstruktur (links) | 2 | Ufer | 2 | | |
| EP-5.2 Uferverbau (li) | 0 | | | | | | |
| EP-5.3 Uferstrukturen (li) | 1 | | | | | | |
| EP-5.1 Uferbewuchs (re) | 1 | HP-5 Uferstruktur (rechts) | 2 | Ufer | 2 | | |
| EP-5.2 Uferverbau (re) | 0 | | | | | | |
| EP-5.3 Uferstrukturen (re) | 1 | | | | | | |
| EP-6.1 Flächennutzung (li) | 0 | HP-6 Gewässerumfeld (links) | 1 | Land | 1 | | |
| EP-6.2 Gewässerrandstreifen (li) | 1 | | | | | | |
| EP-6.3 Schäd. Umfeldstrukturen (li) | 0 | | | | | | |
| EP-6.1 Flächennutzung (re) | 0 | HP-6 Gewässerumfeld (rechts) | 2 | Land | 1 | | |
| EP-6.2 Gewässerrandstreifen (re) | 1 | | | | | | |
| EP-6.3 Schäd. Umfeldstrukturen (re) | 6 | | | | | | |



Abschnitt: 009_0407

Gewässer: Alzette

OWK-ID: VI-3

Erfassung der Haupt- und Einzelparameter

Hauptparameter HP-1 Laufentwicklung

| | | Funktionale Einheiten | |
|-------------------------|---------------------|----------------------------------|---|
| EP-1.1 Laufkrümmung | schwach geschwungen | Krümmung (1.1, 1.3, 1.4) | 4 |
| EP-1.1 Verzweigung | unverzweigt | | |
| EP-1.2 Krümmungserosion | anthropogen keine | | |
| EP-1.3 Längsbänke | keine | | |
| EP-1.4 Laufstrukturen | | Beweglichkeit (1.2, 4.2, 5.2) | 4 |
| Totholzverkläusung | keine | | |
| Sturzbaum | mehrere | | |
| Inselbildung | keine | | |
| Laufweitung | keine | | |
| Laufverengung | keine | | |
| Laufgabelung | keine | | |
| Altarm, Nebengerinne | keine | | |
| Biberdamm | keine | Klasse | 4 |

Hauptparameter HP-2 Längsprofil

| | | Funktionale Einheiten | |
|----------------------------|-------------------|--|---|
| EP-2.1 Querbauwerke | kein Querbauwerk | Längsprofilelemente (2.4, 2.5, 2.6) | 6 |
| EP-2.2 Verrohrung | keine | | |
| EP-2.3 Rückstau | kein | | |
| EP-2.4 Querbänke | anthropogen keine | Hindernisse (2.1, 2.2, 2.3, 2.7, 4.5) | 0 |
| EP-2.5 Strömungsdiversität | keine | | |
| EP-2.6 Tiefenvarianz | gering | | |
| EP-2.7 Ausleitung | keine | | |
| EP-2.01 Strömungsbilder | glatt | | |

Hauptparameter HP-3 Sohlstruktur

| | | Funktionale Einheiten | |
|---------------------------------|--|------------------------------------|---|
| EP-3.1 Sohlsubstrat | Ton/Löß/Lehm, Sand (dominierend), Steine | Substrate (3.1, 3.2, 3.4, 3.01) | 3 |
| EP-3.1 Sohlsubstrat (organisch) | kein (dominierend), Falllaub/Getreibsel | | |
| EP-3.2 Substratdiversität | gering | | |
| EP-3.3 Sohlverbau | kein Verbau (vollständig) | Sohlverbau (3.1, 3.3) | 1 |
| EP-3.4 Sohlstrukturen | Sohle erkennbar | | |
| Pool, Stille | keine | | |
| Schnelle | keine | | |
| Kolk, Tiefenrinne | keine | | |
| Kehrwasser | keine | | |
| Kaskade | keine | | |
| Totholz | zwei | | |
| Wurzelfläche | zwei | | |
| Makrophyten | keine | | |
| EP-3.01 Sohlbelastungen | keine | | |

Hauptparameter HP-4 Querprofil

| | | Funktionale Einheiten | |
|-----------------------|--------------------------|----------------------------------|---|
| EP-4.1 Profiltyp | verfallendes Regelprofil | Profilform (4.1) | 3 |
| EP-4.2 Profiltiefe | flach | | |
| EP-4.3 Breitenerosion | schwach | Profiltiefe (4.2) | 2 |
| EP-4.4 Breitenvarianz | gering | | |
| EP-4.5 Durchlass | kein Durchlass/Brücke | Breitenentwicklung (4.3, 4.4) | 5 |
| | | | |



Abschnitt: 009_0407

Gewässer: Alzette

OWK-ID: VI-3

Hauptparameter HP-5 Uferstruktur

| | |
|------------------------------|---------------------------|
| EP-5.1 Ufergehölze (li) | bodenständiger Wald |
| EP-5.1 Krautvegetation (li) | naturnahe Krautvegetation |
| EP-5.1 Ufergehölze (re) | bodenständiger Wald |
| EP-5.1 Krautvegetation (re) | naturnahe Krautvegetation |
| EP-5.2 Uferverbau (li) | kein Verbau (vollständig) |
| EP-5.2 Uferverbau (re) | kein Verbau (vollständig) |
| EP-5.3 Uferstrukturen | |
| Baumumlauf (li) | keine |
| Prallbaum (li) | ein |
| Sturzbaum (li) | mehrere |
| Holzansammlung (li) | zwei |
| Unterstand (li) | ein |
| Abbruchufer (li) | keine |
| Baumumlauf (re) | Ansätze |
| Prallbaum (re) | ein |
| Sturzbaum (re) | mehrere |
| Holzansammlung (re) | zwei |
| Unterstand (re) | ein |
| Abbruchufer (re) | keine |
| EP-5.01 Uferbelastungen (li) | keine |
| EP-5.01 Uferbelastungen (re) | keine |
| EP-5.02 Beschattung | schattig |

Funktionale Einheiten

| | li | re |
|---------------------|----|----|
| Bewuchs (5.1, 5.02) | 2 | 2 |

| | li | re |
|------------------|----|----|
| Uferverbau (5.2) | 1 | 1 |

| | li | re |
|--|----|----|
| Naturraumtypische Ausprägung (5.3, 5.01) | 1 | 1 |

| | li | re |
|---------------|----------|----------|
| Klasse | 2 | 2 |

Hauptparameter HP-6 Gewässerumfeld

| | |
|--|--|
| EP-6.1 Flächennutzung (li) | bodenständiger Wald (>50%) |
| EP-6.1 Flächennutzung (re) | bodenständiger Wald (>50%), nicht bodenst. Wald, Nadelforst, weitere schäd. Struktur gem.6.3 |
| EP-6.2 Gewässerrandstreifen (li) | Wald/Sukzession (vollständig) |
| EP-6.2 Gewässerrandstreifen (re) | Gewässerrandstreifen (vollständig) |
| EP-6.3 Schäd. Umfeldstrukturen (li) | keine |
| EP-6.3 Schäd. Umfeldstrukturen (re) | Verkehrsflächen, befestigt (mittel) |
| <i>Entfernung zum Gewässer: gering (<10 m); mittel (10-40 m); groß (>40 m)</i> | |
| EP-6.01 Bes. Umfeldstrukturen (li) | Felswand |
| EP-6.01 Bes. Umfeldstrukturen (re) | keine |

Funktionale Einheiten

| | li | re |
|--------------------------|----|----|
| Vorland (6.1, 6.3, 6.01) | 1 | 2 |

| | li | re |
|--------------------|----|----|
| Uferstreifen (6.2) | 1 | 2 |

| | li | re |
|---------------|----------|----------|
| Klasse | 1 | 2 |

Fotodokumentation

Foto gegen Fließrichtung

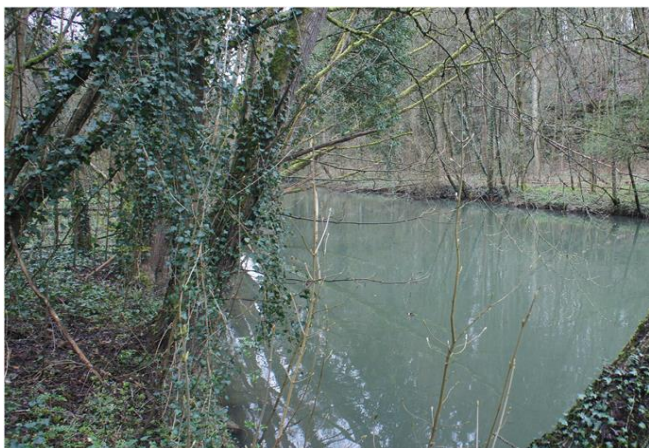


Foto in Fließrichtung

