

Abschnitt: 600\_0001

Gewässer: Kälbaach

OWK-ID: VI-4.4

## Identifikation und Status

Abschnitt-ID (Länge)	600_0001 (100m)
OWK-ID	VI-4.4
Gewässername	Kälbaach
Stationierung (von) [m]	100
Stationierung (bis) [m]	200
Kartierungsstatus	sonstiges
Kartierungsstatus (Sonstiges)	Weidevieh
Kartierungsstatus (Anmerkung)	Kartierung 2013/2014 für StruKaLu2020 übernommen
Erhebungsdatum	20.04.2019
Name der Kartierer*in	Joerg Zens (Planungsbüro Zumbroich)

## Typisierung und Charakterisierung

LAWA-Typ	Typ 6: Feinmaterialreiche, karbonatische Mittelgebirgsbäche
LUX-Typ	Typ IV: Bäche der kollinen Stufe des Gutland
Substrattyp im Referenzzustand	Ton/Löß/Lehm
Talform	Muldental
Laufstyp im Referenzzustand	unverzweigt
Windungsgrad im Referenzzustand	schwach gewunden (Windungsgrad 1,06 - 1,25)
Anthropogene Überprägung	keine
Sonderfall	kein
Gewässerlage	Freie Landschaft
Sohlbreite	1 - 2 m
Obere Breite	>2 - 5 m
Einschnittstiefe	>0,5 - 1 m
Mittelwassertiefe	0,1 - 0,3 m

## Bewertung (Klassen 1 - 7)

Klassen (Grad der Veränderung): 1 - unverändert, 2 - gering, 3 - mäßig, 4 - deutlich, 5 - stark, 6 - sehr stark, 7 - vollständig

Einzelparаметer		Hauptparameter		Bereich		Gesamt	
EP-1.1 Laufkrümmung	6	HP-1 Laufentwicklung	5	Sohle	5	Gesamt- bewertung	5
EP-1.2 Krümmungserosion	7						
EP-1.3 Längsbänke	4						
EP-1.4 Laufstrukturen	7						
EP-2.1 Querbauwerke	0	HP-2 Längsprofil	5	Ufer	5		
EP-2.2 Verrohrung	0						
EP-2.3 Rückstau	0						
EP-2.4 Querbänke	0						
EP-2.5 Strömungsdiversität	5						
EP-2.6 Tiefenvarianz	4						
EP-2.7 Ausleitung	0						
EP-3.1 Sohlsubstrat	0	HP-3 Sohlstruktur	5	Land	4		
EP-3.2 Substratdiversität	5						
EP-3.3 Sohlverbau	0						
EP-3.4 Sohlstrukturen	4						
EP-4.1 Profiltyp	4	HP-4 Querprofil	4	Land	4		
EP-4.2 Profiltiefe	0						
EP-4.3 Breitenerosion	0						
EP-4.4 Breitenvarianz	3						
EP-4.5 Durchlass	0						
EP-5.1 Uferbewuchs (li)	7	HP-5 Uferstruktur (links)	6	Land	4		
EP-5.2 Uferverbau (li)	5						
EP-5.3 Uferstrukturen (li)	7						
EP-5.1 Uferbewuchs (re)	7	HP-5 Uferstruktur (rechts)	6	Land	4		
EP-5.2 Uferverbau (re)	5						
EP-5.3 Uferstrukturen (re)	7						
EP-6.1 Flächennutzung (li)	4	HP-6 Gewässerumfeld (links)	4	Land	4		
EP-6.2 Gewässerrandstreifen (li)	5						
EP-6.3 Schäd. Umfeldstrukturen (li)	0						
EP-6.1 Flächennutzung (re)	4	HP-6 Gewässerumfeld (rechts)	4	Land	4		
EP-6.2 Gewässerrandstreifen (re)	5						
EP-6.3 Schäd. Umfeldstrukturen (re)	0						



Abschnitt: 600\_0001

Gewässer: Kälbaach

OWK-ID: VI-4.4

## Erfassung der Haupt- und Einzelparameter

## Hauptparameter HP-1 Laufentwicklung

		Funktionale Einheiten	
EP-1.1 Laufkrümmung	gestreckt	Krümmung (1.1, 1.3, 1.4)	5
EP-1.1 Verzweigung	unverzweigt		
EP-1.2 Krümmungserosion	anthropogen keine		
EP-1.3 Längsbänke	Ansätze	Beweglichkeit (1.2, 4.2, 5.2)	5
EP-1.4 Laufstrukturen			
Totholzverkläusung	keine		
Sturzbaum	keine		
Inselbildung	keine		
Laufweitung	keine		
Laufverengung	keine		
Laufgabelung	keine		
Altarm, Nebengerinne	keine	Klasse	5
Biberdamm	keine		

## Hauptparameter HP-2 Längsprofil

		Funktionale Einheiten			
EP-2.1 Querbauwerke	kein Querbauwerk	Längsprofilelemente (2.4, 2.5, 2.6)	5		
EP-2.2 Verrohrung	keine				
EP-2.3 Rückstau	kein				
EP-2.4 Querbänke	Ansätze	Hindernisse (2.1, 2.2, 2.3, 2.7, 4.5)	0		
EP-2.5 Strömungsdiversität	gering				
EP-2.6 Tiefenvarianz	gering				
EP-2.7 Ausleitung	keine				
EP-2.01 Strömungsbilder	glatt, geripfelt			Klasse	5

## Hauptparameter HP-3 Sohlstruktur

		Funktionale Einheiten	
EP-3.1 Sohlsubstrat	Schlick/Schlamm, Ton/Löß/Lehm (dominierend), Sand	Substrate (3.1, 3.2, 3.4, 3.01)	5
EP-3.1 Sohlsubstrat (organisch)	Algen (dominierend), Falllaub/Getreibsel, Makrophyten, leb. Teile terr. Pflanzen, Feindetritus		
EP-3.2 Substratdiversität	gering		
EP-3.3 Sohlverbau	kein Verbau (vollständig)	Sohlverbau (3.1, 3.3)	4
EP-3.4 Sohlstrukturen	Sohle erkennbar		
Pool, Stille	keine		
Schnelle	keine		
Kolk, Tiefenrinne	keine		
Kehrwasser	keine		
Kaskade	keine		
Totholz	keine		
Wurzelfläche	keine		
Makrophyten	ein		
EP-3.01 Sohlbelastungen	keine		

## Hauptparameter HP-4 Querprofil

		Funktionale Einheiten	
EP-4.1 Profiltyp	verfallendes Regelprofil	Profilform (4.1)	4
EP-4.2 Profiltiefe	mäßig tief		
EP-4.3 Breitenerosion	schwach		
EP-4.4 Breitenvarianz	gering		
EP-4.5 Durchlass	kein Durchlass/Brücke		
		Klasse	4



Abschnitt: 600\_0001

Gewässer: Kälbaach

OWK-ID: VI-4.4

**Hauptparameter HP-5 Uferstruktur**

EP-5.1 Ufergehölze (li)	keine, anthropogen
EP-5.1 Krautvegetation (li)	Krautflur, Hochstauden, Wiese
EP-5.1 Ufergehölze (re)	keine, anthropogen
EP-5.1 Krautvegetation (re)	nitrophile Hochstauden, Neophyten
EP-5.2 Uferverbau (li)	kein Verbau (10 - 50 m), Böschungsrasen (10 - 50 m)
EP-5.2 Uferverbau (re)	kein Verbau (10 - 50 m), Böschungsrasen (10 - 50 m)
EP-5.3 Uferstrukturen	
Baumumlauf (li)	keine
Prallbaum (li)	keine
Sturzbaum (li)	keine
Holzansammlung (li)	keine
Unterstand (li)	keine
Abbruchufer (li)	keine
Baumumlauf (re)	keine
Prallbaum (re)	keine
Sturzbaum (re)	keine
Holzansammlung (re)	keine
Unterstand (re)	keine
Abbruchufer (re)	keine
EP-5.01 Uferbelastungen (li)	keine
EP-5.01 Uferbelastungen (re)	keine
EP-5.02 Beschattung	halbschattig

Funktionale Einheiten		
	li	re
Bewuchs (5.1, 5.02)	5	5
Uferverbau (5.2)	4	4
Naturraumtypische Ausprägung (5.3, 5.01)	5	5
<b>Klasse</b>	<b>6</b>	<b>6</b>

**Hauptparameter HP-6 Gewässerumfeld**

EP-6.1 Flächennutzung (li)	Grünland (>50%)
EP-6.1 Flächennutzung (re)	Grünland (>50%)
EP-6.2 Gewässerrandstreifen (li)	Saumstreifen (vollständig)
EP-6.2 Gewässerrandstreifen (re)	Saumstreifen (vollständig)
EP-6.3 Schäd. Umfeldstrukturen (li)	keine
EP-6.3 Schäd. Umfeldstrukturen (re)	keine
<i>Entfernung zum Gewässer: gering (&lt;10 m); mittel (10-40 m); groß (&gt;40 m)</i>	
EP-6.01 Bes. Umfeldstrukturen (li)	keine
EP-6.01 Bes. Umfeldstrukturen (re)	keine

Funktionale Einheiten		
	li	re
Vorland (6.1, 6.3, 6.01)	4	4
Uferstreifen (6.2)	4	4
<b>Klasse</b>	<b>4</b>	<b>4</b>

**Fotodokumentation**

Foto gegen Fließrichtung

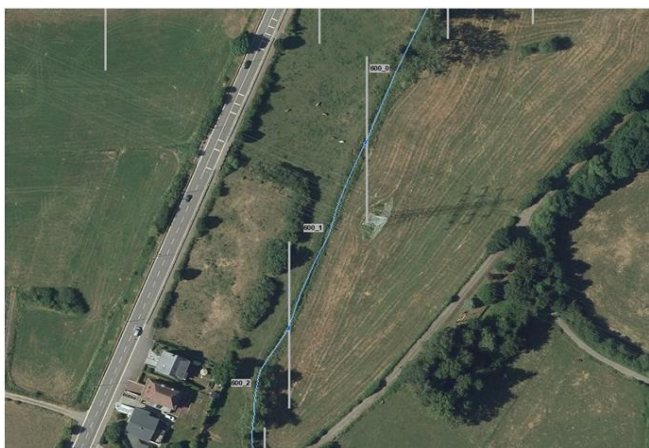


Foto in Fließrichtung

