

Abschnitt: 600_0021

Gewässer: Kälbaach

OWK-ID: VI-4.4

Identifikation und Status

Abschnitt-ID (Länge)	600_0021 (100m)
OWK-ID	VI-4.4
Gewässername	Kälbaach
Stationierung (von) [m]	2100
Stationierung (bis) [m]	2200
Kartierungsstatus	sonstiges
Kartierungsstatus (Sonstiges)	kein Zugang
Kartierungsstatus (Anmerkung)	Kartierung 2013/2014 für StruKaLu2020 übernommen
Erhebungsdatum	21.04.2019
Name der Kartierer*in	Joerg Zens (Planungsbüro Zumbroich)

Typisierung und Charakterisierung

LAWA-Typ	Typ 6: Feinmaterialreiche, karbonatische Mittelgebirgsbäche
LUX-Typ	Typ IV: Bäche der kollinen Stufe des Gutland
Substrattyp im Referenzzustand	Ton/Löß/Lehm
Talform	Auetal
Lauftyp im Referenzzustand	unverzweigt
Windungsgrad im Referenzzustand	gewunden (Windungsgrad 1,26 - 1,5)
Anthropogene Überprägung	keine
Sonderfall	kein
Gewässerlage	Ortslage
Sohlbreite	1 - 2 m
Obere Breite	>2 - 5 m
Einschnittstiefe	>1 - 2 m
Mittelwassertiefe	0,1 - 0,3 m

Bewertung (Klassen 1 - 7)

Klassen (Grad der Veränderung): 1 - unverändert, 2 - gering, 3 - mäßig, 4 - deutlich, 5 - stark, 6 - sehr stark, 7 - vollständig

Einzelparameter		Hauptparameter		Bereich		Gesamt	
EP-1.1 Laufkrümmung	6	HP-1 Laufentwicklung	6	Sohle	6	Gesamt- bewertung	6
EP-1.2 Krümmungserosion	7						
EP-1.3 Längsbänke	4						
EP-1.4 Laufstrukturen	7						
EP-2.1 Querbauwerke	6	HP-2 Längsprofil	6				
EP-2.2 Verrohrung	0						
EP-2.3 Rückstau	0						
EP-2.4 Querbänke	7						
EP-2.5 Strömungsdiversität	5						
EP-2.6 Tiefenvarianz	4						
EP-2.7 Ausleitung	0						
EP-3.1 Sohlsubstrat	0	HP-3 Sohlstruktur	5				
EP-3.2 Substratdiversität	5						
EP-3.3 Sohlverbau	7						
EP-3.4 Sohlstrukturen	5						
EP-4.1 Profiltyp	4	HP-4 Querprofil	6	Ufer	6		
EP-4.2 Profiltiefe	0						
EP-4.3 Breitenerosion	0						
EP-4.4 Breitenvarianz	7						
EP-4.5 Durchlass	0						
EP-5.1 Uferbewuchs (li)	5	HP-5 Uferstruktur (links)	6				
EP-5.2 Uferverbau (li)	6						
EP-5.3 Uferstrukturen (li)	6						
EP-5.1 Uferbewuchs (re)	5	HP-5 Uferstruktur (rechts)	6				
EP-5.2 Uferverbau (re)	6						
EP-5.3 Uferstrukturen (re)	6						
EP-6.1 Flächennutzung (li)	6	HP-6 Gewässerumfeld (links)	6			Land	6
EP-6.2 Gewässerrandstreifen (li)	6						
EP-6.3 Schäd. Umfeldstrukturen (li)	0						
EP-6.1 Flächennutzung (re)	6	HP-6 Gewässerumfeld (rechts)	6				
EP-6.2 Gewässerrandstreifen (re)	7						
EP-6.3 Schäd. Umfeldstrukturen (re)	6						



Abschnitt: 600_0021

Gewässer: Kälbaach

OWK-ID: VI-4.4

Erfassung der Haupt- und Einzelparameter

Hauptparameter HP-1 Laufentwicklung

		Funktionale Einheiten	
EP-1.1 Laufkrümmung	gestreckt	Krümmung (1.1, 1.3, 1.4)	5
EP-1.1 Verzweigung	unverzweigt		
EP-1.2 Krümmungserosion	anthropogen keine		
EP-1.3 Längsbänke	Ansätze		
EP-1.4 Laufstrukturen		Beweglichkeit (1.2, 4.2, 5.2)	5
Totholzverkläusung	keine		
Sturzbaum	keine		
Inselbildung	keine		
Laufweitung	keine		
Laufverengung	keine		
Laufgabelung	keine		
Altarm, Nebengerinne	keine		
Biberdamm	keine		
		Klasse	6

Hauptparameter HP-2 Längsprofil

		Funktionale Einheiten	
EP-2.1 Querbauwerke	Absturz >0,3-1 m	Längsprofilelemente (2.4, 2.5, 2.6)	4
EP-2.2 Verrohrung	keine		
EP-2.3 Rückstau	kein		
EP-2.4 Querbänke	anthropogen keine		
EP-2.5 Strömungsdiversität	gering	Hindernisse (2.1, 2.2, 2.3, 2.7, 4.5)	0
EP-2.6 Tiefenvarianz	gering		
EP-2.7 Ausleitung	keine		
EP-2.01 Strömungsbilder	glatt, gerippelt		
		Klasse	6

Hauptparameter HP-3 Sohlstruktur

		Funktionale Einheiten	
EP-3.1 Sohlsubstrat	Schlick/Schlamm, Ton/Löß/Lehm (dominierend), Sand, Kies, Steinschüttungen (nat.)	Substrate (3.1, 3.2, 3.4, 3.01)	4
EP-3.1 Sohlsubstrat (organisch)	Algen, Falllaub/Getreibsel, Totholz, Makrophyten (dominierend), leb. Teile terr. Pflanzen, Feindetritus		
EP-3.2 Substratdiversität	gering		
EP-3.3 Sohlverbau	kein Verbau (10 - 50 m), Massivsohle/o. Sed. (50 - 100 m)		
EP-3.4 Sohlstrukturen		Sohlverbau (3.1, 3.3)	5
Pool, Stille	keine		
Schnelle	keine		
Kolk, Tiefenrinne	keine		
Kehrwasser	keine		
Kaskade	keine		
Totholz	Ansätze		
Wurzelfläche	keine		
Makrophyten	Ansätze		
EP-3.01 Sohlbelastungen	keine		
		Klasse	5

Hauptparameter HP-4 Querprofil

		Funktionale Einheiten	
EP-4.1 Profiltyp	verfallendes Regelprofil	Profilform (4.1)	4
EP-4.2 Profiltiefe	tief		
EP-4.3 Breitenerosion	schwach	Profilentwicklung (4.2)	4
EP-4.4 Breitenvarianz	keine		
EP-4.5 Durchlass	kein Durchlass/Brücke		
		Breitenentwicklung (4.3, 4.4)	4
		Klasse	6



Abschnitt: 600_0021

Gewässer: Kälbaach

OWK-ID: VI-4.4

Hauptparameter HP-5 Uferstruktur

EP-5.1 Ufergehölze (li)	nicht bodenständiger Galerie
EP-5.1 Krautvegetation (li)	Krautflur, Hochstauden, Wiese
EP-5.1 Ufergehölze (re)	nicht bodenständiger Galerie
EP-5.1 Krautvegetation (re)	Krautflur, Hochstauden, Wiese
EP-5.2 Uferverbau (li)	kein Verbau (50 - 100 m), Pflaster/Steinsatz (10 - 50 m), Beton/Mauerwerk (10 - 50 m)
EP-5.2 Uferverbau (re)	kein Verbau (50 - 100 m), Pflaster/Steinsatz (10 - 50 m), Beton/Mauerwerk (10 - 50 m)
EP-5.3 Uferstrukturen	
Baumumlauf (li)	keine
Prallbaum (li)	keine
Sturzbaum (li)	keine
Holzansammlung (li)	Ansätze
Unterstand (li)	keine
Abbruchufer (li)	keine
Baumumlauf (re)	keine
Prallbaum (re)	keine
Sturzbaum (re)	keine
Holzansammlung (re)	Ansätze
Unterstand (re)	keine
Abbruchufer (re)	keine
EP-5.01 Uferbelastungen (li)	keine
EP-5.01 Uferbelastungen (re)	keine
EP-5.02 Beschattung	halbschattig

Funktionale Einheiten

	li	re
Bewuchs (5.1, 5.02)	4	4
Uferverbau (5.2)	5	5
Naturraumtypische Ausprägung (5.3, 5.01)	4	4
Klasse	6	6

Hauptparameter HP-6 Gewässerumfeld

EP-6.1 Flächennutzung (li)	Grünland, Bebauung mit Freiflächen (>50%)
EP-6.1 Flächennutzung (re)	Acker, Sonderkultur, Bebauung mit Freiflächen (>50%), Bebauung ohne Freiflächen, weitere schäd. Struktur gem.6.3
EP-6.2 Gewässerrandstreifen (li)	kein (10 - 50 m), Saumstreifen (10 - 50 m)
EP-6.2 Gewässerrandstreifen (re)	kein (vollständig)
EP-6.3 Schäd. Umfeldstrukturen (li)	keine
EP-6.3 Schäd. Umfeldstrukturen (re)	Verkehrsflächen, befestigt (mittel)
<i>Entfernung zum Gewässer: gering (<10 m); mittel (10-40 m); groß (>40 m)</i>	
EP-6.01 Bes. Umfeldstrukturen (li)	keine
EP-6.01 Bes. Umfeldstrukturen (re)	keine

Funktionale Einheiten

	li	re
Vorland (6.1, 6.3, 6.01)	4	5
Uferstreifen (6.2)	4	4
Klasse	6	6

Fotodokumentation

Foto gegen Fließrichtung

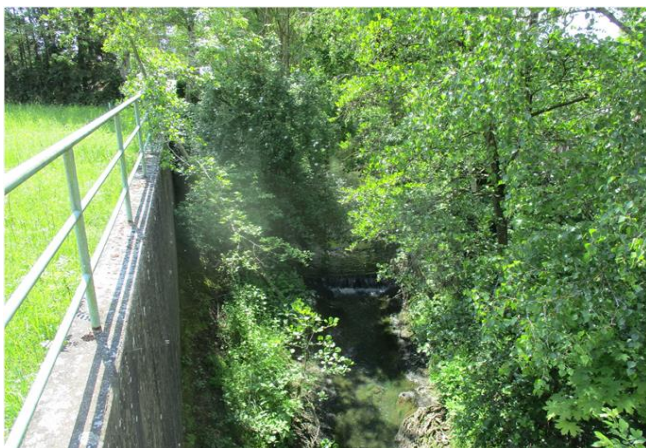


Foto in Fließrichtung

