

Abschnitt: 297\_0270

Gewässer: Wark

OWK-ID: VI-5.1.a

## Identifikation und Status

Abschnitt-ID (Länge)	297_0270 (100m)
OWK-ID	VI-5.1.a
Gewässername	Wark
Stationierung (von) [m]	27000
Stationierung (bis) [m]	27100
Kartierungsstatus	kartiert
Kartierungsstatus (Sonstiges)	keine Angabe
Kartierungsstatus (Anmerkung)	keine Angabe
Erhebungsdatum	02.04.2020
Name der Kartierer*in	Georg Lamberty (Planungsbüro Zumbroich)

## Typisierung und Charakterisierung

LAWA-Typ	Typ 5: Grobmaterialreiche, silikatische Mittelgebirgsbäche
LUX-Typ	Typ I-II: Bäche der submontanen und kollinen Stufen des Öslings
Substrattyp im Referenzzustand	Schotter
Talform	Sohlenkerbtal
Laufstyp im Referenzzustand	unverzweigt
Windungsgrad im Referenzzustand	schwach gewunden (Windungsgrad 1,06 - 1,25)
Anthropogene Überprägung	keine
Sonderfall	kein
Gewässerlage	Freie Landschaft
Sohlbreite	1 - 2 m
Obere Breite	>2 - 5 m
Einschnitttiefe	0,2 - 0,5 m
Mittelwassertiefe	0,1 - 0,3 m

## Bewertung (Klassen 1 - 7)

Klassen (Grad der Veränderung): 1 - unverändert, 2 - gering, 3 - mäßig, 4 - deutlich, 5 - stark, 6 - sehr stark, 7 - vollständig

Einzelparameter		Hauptparameter		Bereich		Gesamt											
EP-1.1 Laufkrümmung	4	HP-1 Laufentwicklung	3	Sohle	3	Gesamt- bewertung	3										
EP-1.2 Krümmungserosion	5																
EP-1.3 Längsbänke	2																
EP-1.4 Laufstrukturen	2																
EP-2.1 Querbauwerke	0	HP-2 Längsprofil	4	Sohle	3			Gesamt- bewertung	3								
EP-2.2 Verrohrung	0																
EP-2.3 Rückstau	0																
EP-2.4 Querbänke	5																
EP-2.5 Strömungsdiversität	4																
EP-2.6 Tiefenvarianz	4																
EP-2.7 Ausleitung	0																
EP-3.1 Sohlsubstrat	0	HP-3 Sohlstruktur	2	Sohle	3					Gesamt- bewertung	3						
EP-3.2 Substratdiversität	2																
EP-3.3 Sohlverbau	0																
EP-3.4 Sohlstrukturen	3																
EP-4.1 Profiltyp	1	HP-4 Querprofil	1	Ufer	2							Gesamt- bewertung	3				
EP-4.2 Profiltiefe	2																
EP-4.3 Breitenerosion	1																
EP-4.4 Breitenvarianz	1																
EP-4.5 Durchlass	0																
EP-5.1 Uferbewuchs (li)	4	HP-5 Uferstruktur (links)	5	Ufer	2	Gesamt- bewertung	3										
EP-5.2 Uferverbau (li)	0																
EP-5.3 Uferstrukturen (li)	5																
EP-5.1 Uferbewuchs (re)	1	HP-5 Uferstruktur (rechts)	3	Ufer	2									Gesamt- bewertung	3		
EP-5.2 Uferverbau (re)	0																
EP-5.3 Uferstrukturen (re)	4																
EP-6.1 Flächennutzung (li)	4	HP-6 Gewässerumfeld (links)	6	Land	4			Gesamt- bewertung	3								
EP-6.2 Gewässerrandstreifen (li)	7																
EP-6.3 Schäd. Umfeldstrukturen (li)	0																
EP-6.1 Flächennutzung (re)	1	HP-6 Gewässerumfeld (rechts)	2	Land	4											Gesamt- bewertung	3
EP-6.2 Gewässerrandstreifen (re)	2																
EP-6.3 Schäd. Umfeldstrukturen (re)	0																



Abschnitt: 297\_0270

Gewässer: Wark

OWK-ID: VI-5.1.a

## Erfassung der Haupt- und Einzelparameter

## Hauptparameter HP-1 Laufentwicklung

		Funktionale Einheiten
EP-1.1 Laufkrümmung	schwach geschwungen	Krümmung (1.1, 1.3, 1.4)
EP-1.1 Verzweigung	unverzweigt	
EP-1.2 Krümmungserosion	vereinzelt schwach	
EP-1.3 Längsbänke	mehrere	
EP-1.4 Laufstrukturen		Beweglichkeit (1.2, 4.2, 5.2)
Totholzverklauung	zwei	
Sturzbaum	ein	
Inselbildung	keine	
Laufweitung	ein	
Laufverengung	Ansätze	
Laufgabelung	keine	
Altarm, Nebengerinne	keine	
Biberdamm	keine	Klasse
		3

## Hauptparameter HP-2 Längsprofil

		Funktionale Einheiten
EP-2.1 Querbauwerke	kein Querbauwerk	Längsprofilelemente (2.4, 2.5, 2.6)
EP-2.2 Verrohrung	keine	
EP-2.3 Rückstau	kein	
EP-2.4 Querbänke	eine	
EP-2.5 Strömungsdiversität	mäßig	Hindernisse (2.1, 2.2, 2.3, 2.7, 4.5)
EP-2.6 Tiefenvarianz	mäßig	
EP-2.7 Ausleitung	keine	
EP-2.01 Strömungsbilder	geripfelt, leicht plätschernd, gewellt	
		Klasse
		4

## Hauptparameter HP-3 Sohlstruktur

		Funktionale Einheiten
EP-3.1 Sohlsubstrat	Sand, Kies, Schotter (dominierend), Steine	Substrate (3.1, 3.2, 3.4, 3.01)
EP-3.1 Sohlsubstrat (organisch)	kein (dominierend), Totholz	
EP-3.2 Substratdiversität	groß	
EP-3.3 Sohlverbau	kein Verbau (vollständig)	Sohlverbau (3.1, 3.3)
EP-3.4 Sohlstrukturen	Sohle erkennbar	
Pool, Stille	keine	
Schnelle	Ansätze	
Kolk, Tiefenrinne	keine	
Kehrwasser	keine	
Kaskade	keine	
Totholz	zwei	
Wurzelfläche	Ansätze	
Makrophyten	keine	
EP-3.01 Sohlbelastungen	keine	Klasse
		2

## Hauptparameter HP-4 Querprofil

		Funktionale Einheiten
EP-4.1 Profiltyp	Naturprofil	Profilform (4.1)
EP-4.2 Profiltiefe	flach	
EP-4.3 Breitenerosion	schwach	Profiltiefe (4.2)
EP-4.4 Breitenvarianz	groß	
EP-4.5 Durchlass	kein Durchlass/Brücke	Breitenentwicklung (4.3, 4.4)
		Klasse
		1



Abschnitt: 297\_0270

Gewässer: Wark

OWK-ID: VI-5.1.a

**Hauptparameter HP-5 Uferstruktur**

EP-5.1 Ufergehölze (li)	bodenständiges Gebüsch, Einzelgehölze
EP-5.1 Krautvegetation (li)	Krautflur, Hochstauden, Wiese
EP-5.1 Ufergehölze (re)	bodenständiger Wald
EP-5.1 Krautvegetation (re)	keine, naturbedingt
EP-5.2 Uferverbau (li)	kein Verbau (vollständig)
EP-5.2 Uferverbau (re)	kein Verbau (vollständig)
EP-5.3 Uferstrukturen	
Baumumlauf (li)	keine
Prallbaum (li)	Ansätze
Sturzbaum (li)	keine
Holzansammlung (li)	keine
Unterstand (li)	keine
Abbruchufer (li)	keine
Baumumlauf (re)	keine
Prallbaum (re)	ein
Sturzbaum (re)	Ansätze
Holzansammlung (re)	Ansätze
Unterstand (re)	keine
Abbruchufer (re)	keine
EP-5.01 Uferbelastungen (li)	keine
EP-5.01 Uferbelastungen (re)	keine
EP-5.02 Beschattung	halbschattig

**Funktionale Einheiten**

	li	re
Bewuchs (5.1, 5.02)	4	1
Uferverbau (5.2)	1	1
Naturraumtypische Ausprägung (5.3, 5.01)	5	5
<b>Klasse</b>	<b>5</b>	<b>3</b>

**Hauptparameter HP-6 Gewässerumfeld**

EP-6.1 Flächennutzung (li)	Grünland (>50%)
EP-6.1 Flächennutzung (re)	bodenständiger Wald (>50%)
EP-6.2 Gewässerrandstreifen (li)	kein (vollständig)
EP-6.2 Gewässerrandstreifen (re)	Gewässerrandstreifen (10 - 50 m), Wald/Sukzession (50 - 100 m)
EP-6.3 Schäd. Umfeldstrukturen (li)	keine
EP-6.3 Schäd. Umfeldstrukturen (re)	keine
<i>Entfernung zum Gewässer: gering (&lt;10 m); mittel (10-40 m); groß (&gt;40 m)</i>	
EP-6.01 Bes. Umfeldstrukturen (li)	keine
EP-6.01 Bes. Umfeldstrukturen (re)	keine

**Funktionale Einheiten**

	li	re
Vorland (6.1, 6.3, 6.01)	4	2
Uferstreifen (6.2)	7	1
<b>Klasse</b>	<b>6</b>	<b>2</b>

**Fotodokumentation**

Foto gegen Fließrichtung

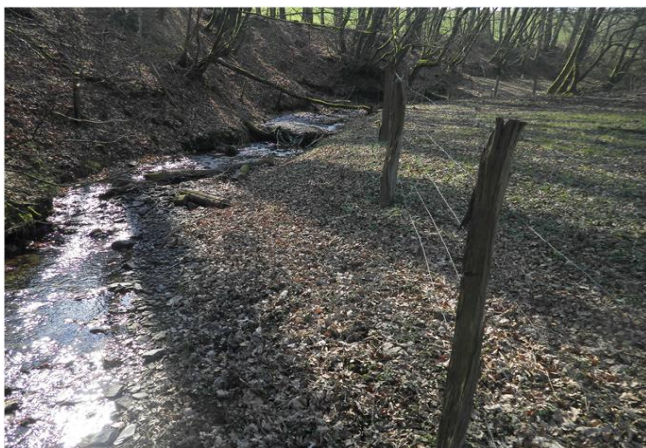


Foto in Fließrichtung

