

Abschnitt: 297_0084

Gewässer: Wark

OWK-ID: VI-5.1.b

Identifikation und Status

Abschnitt-ID (Länge)	297_0084 (100m)
OWK-ID	VI-5.1.b
Gewässername	Wark
Stationierung (von) [m]	8400
Stationierung (bis) [m]	8500
Kartierungsstatus	kartiert
Kartierungsstatus (Sonstiges)	keine Angabe
Kartierungsstatus (Anmerkung)	keine Angabe
Erhebungsdatum	26.04.2019
Name der Kartierer*in	Daniel Foltyn (Planungsbüro Zumbroich)

Typisierung und Charakterisierung

LAWA-Typ	Typ 5: Grobmaterialreiche, silikatische Mittelgebirgsbäche
LUX-Typ	Typ I-II: Bäche der submontanen und kollinen Stufen des Öslings
Substrattyp im Referenzzustand	Schotter
Talform	Mäandertal
Lauftyp im Referenzzustand	unverzweigt
Windungsgrad im Referenzzustand	gewunden (Windungsgrad 1,26 - 1,5)
Anthropogene Überprägung	keine
Sonderfall	kein
Gewässerlage	Freie Landschaft
Sohlbreite	>2 - 5 m
Obere Breite	>5 - 10 m
Einschnitttiefe	>0,5 - 1 m
Mittelwassertiefe	>0,3 - 0,5 m

Bewertung (Klassen 1 - 7)

Klassen (Grad der Veränderung): 1 - unverändert, 2 - gering, 3 - mäßig, 4 - deutlich, 5 - stark, 6 - sehr stark, 7 - vollständig

Einzelparameter		Hauptparameter		Bereich		Gesamt
EP-1.1 Laufkrümmung	0	HP-1 Laufentwicklung	6	Sohle	4	Gesamt- bewertung 4
EP-1.2 Krümmungserosion	0					
EP-1.3 Längsbänke	5					
EP-1.4 Laufstrukturen	7					
EP-2.1 Querbauwerke	4	HP-2 Längsprofil	4	Ufer	4	
EP-2.2 Verrohrung	0					
EP-2.3 Rückstau	0					
EP-2.4 Querbänke	4					
EP-2.5 Strömungsdiversität	2					
EP-2.6 Tiefenvarianz	4					
EP-2.7 Ausleitung	0					
EP-3.1 Sohlsubstrat	0	HP-3 Sohlstruktur	3	Land	6	
EP-3.2 Substratdiversität	2					
EP-3.3 Sohlverbau	0					
EP-3.4 Sohlstrukturen	5					
EP-4.1 Profiltyp	4	HP-4 Querprofil	3			
EP-4.2 Profiltiefe	2					
EP-4.3 Breitenerosion	1					
EP-4.4 Breitenvarianz	4					
EP-4.5 Durchlass	0					
EP-5.1 Uferbewuchs (li)	7	HP-5 Uferstruktur (links)	5			
EP-5.2 Uferverbau (li)	5					
EP-5.3 Uferstrukturen (li)	3					
EP-5.1 Uferbewuchs (re)	2	HP-5 Uferstruktur (rechts)	4			
EP-5.2 Uferverbau (re)	6					
EP-5.3 Uferstrukturen (re)	4					
EP-6.1 Flächennutzung (li)	0	HP-6 Gewässerumfeld (links)	6			
EP-6.2 Gewässerrandstreifen (li)	7					
EP-6.3 Schäd. Umfeldstrukturen (li)	0					
EP-6.1 Flächennutzung (re)	0	HP-6 Gewässerumfeld (rechts)	5			
EP-6.2 Gewässerrandstreifen (re)	7					
EP-6.3 Schäd. Umfeldstrukturen (re)	7					



Abschnitt: 297_0084

Gewässer: Wark

OWK-ID: VI-5.1.b

Erfassung der Haupt- und Einzelparameter

Hauptparameter HP-1 Laufentwicklung

		Funktionale Einheiten	
EP-1.1 Laufkrümmung	gestreckt	Krümmung (1.1, 1.3, 1.4)	6
EP-1.1 Verzweigung	unverzweigt		
EP-1.2 Krümmungserosion	vereinzelt schwach		
EP-1.3 Längsbänke	Ansätze		
EP-1.4 Laufstrukturen		Beweglichkeit (1.2, 4.2, 5.2)	5
Totholzverkläusung	keine		
Sturzbaum	keine		
Inselbildung	keine		
Laufweitung	keine		
Laufverengung	keine		
Laufgabelung	keine		
Altarm, Nebengerinne	keine		
Biberdamm	keine	Klasse	6

Hauptparameter HP-2 Längsprofil

		Funktionale Einheiten	
EP-2.1 Querbauwerke	raue Rampe	Längsprofilelemente (2.4, 2.5, 2.6)	4
EP-2.2 Verrohrung	keine		
EP-2.3 Rückstau	<10 m		
EP-2.4 Querbänke	eine		
EP-2.5 Strömungsdiversität	groß	Hindernisse (2.1, 2.2, 2.3, 2.7, 4.5)	0
EP-2.6 Tiefenvarianz	mäßig		
EP-2.7 Ausleitung	keine		
EP-2.01 Strömungsbilder	geripfelt, leicht plätschernd		
		Klasse	4

Hauptparameter HP-3 Sohlstruktur

		Funktionale Einheiten	
EP-3.1 Sohlsubstrat	Sand, Kies, Schotter (dominierend), Steine, Steinschüttungen (nat.)	Substrate (3.1, 3.2, 3.4, 3.01)	3
EP-3.1 Sohlsubstrat (organisch)	kein (dominierend), Algen		
EP-3.2 Substratdiversität	groß		
EP-3.3 Sohlverbau	kein Verbau (vollständig)	Sohlverbau (3.1, 3.3)	1
EP-3.4 Sohlstrukturen	Sohle erkennbar		
Pool, Stille	keine		
Schnelle	Ansätze		
Kolk, Tiefenrinne	keine		
Kehrwasser	keine		
Kaskade	keine		
Totholz	keine		
Wurzelfläche	Ansätze		
Makrophyten	keine		
EP-3.01 Sohlbelastungen	keine	Klasse	3

Hauptparameter HP-4 Querprofil

		Funktionale Einheiten	
EP-4.1 Profiltyp	verfallendes Regelprofil	Profilform (4.1)	4
EP-4.2 Profiltiefe	flach		
EP-4.3 Breitenerosion	schwach	Profiltiefe (4.2)	2
EP-4.4 Breitenvarianz	mäßig		
EP-4.5 Durchlass	kein Durchlass/Brücke	Breitenentwicklung (4.3, 4.4)	2
		Klasse	3



Abschnitt: 297_0084

Gewässer: Wark

OWK-ID: VI-5.1.b

Hauptparameter HP-5 Uferstruktur

EP-5.1 Ufergehölze (li)	keine, anthropogen
EP-5.1 Krautvegetation (li)	Krautflur, Hochstauden, Wiese
EP-5.1 Ufergehölze (re)	bodenständige Galerie
EP-5.1 Krautvegetation (re)	keine, naturbedingt
EP-5.2 Uferverbau (li)	kein Verbau (50 - 100 m), Pflaster/Steinsatz (10 - 50 m)
EP-5.2 Uferverbau (re)	kein Verbau (10 - 50 m), Pflaster/Steinsatz (50 - 100 m)
EP-5.3 Uferstrukturen	
Baumumlauf (li)	keine
Prallbaum (li)	zwei
Sturzbaum (li)	keine
Holzansammlung (li)	keine
Unterstand (li)	keine
Abbruchufer (li)	keine
Baumumlauf (re)	keine
Prallbaum (re)	ein
Sturzbaum (re)	keine
Holzansammlung (re)	keine
Unterstand (re)	keine
Abbruchufer (re)	keine
EP-5.01 Uferbelastungen (li)	keine
EP-5.01 Uferbelastungen (re)	keine
EP-5.02 Beschattung	halbschattig

Funktionale Einheiten

	li	re
Bewuchs (5.1, 5.02)	6	2

	li	re
Uferverbau (5.2)	4	6

	li	re
Naturraumtypische Ausprägung (5.3, 5.01)	4	4

	li	re
Klasse	5	4

Hauptparameter HP-6 Gewässerumfeld

EP-6.1 Flächennutzung (li)	Grünland (>50%)
EP-6.1 Flächennutzung (re)	bodenständiger Wald (>50%), Grünland, weitere schäd. Struktur gem.6.3
EP-6.2 Gewässerrandstreifen (li)	kein (vollständig)
EP-6.2 Gewässerrandstreifen (re)	kein (vollständig)
EP-6.3 Schäd. Umfeldstrukturen (li)	keine
EP-6.3 Schäd. Umfeldstrukturen (re)	Verkehrsflächen, befestigt (gering)
<i>Entfernung zum Gewässer: gering (<10 m); mittel (10-40 m); groß (>40 m)</i>	
EP-6.01 Bes. Umfeldstrukturen (li)	keine
EP-6.01 Bes. Umfeldstrukturen (re)	keine

Funktionale Einheiten

	li	re
Vorland (6.1, 6.3, 6.01)	4	3

	li	re
Uferstreifen (6.2)	7	7

	li	re
Klasse	6	5

Fotodokumentation

Foto gegen Fließrichtung

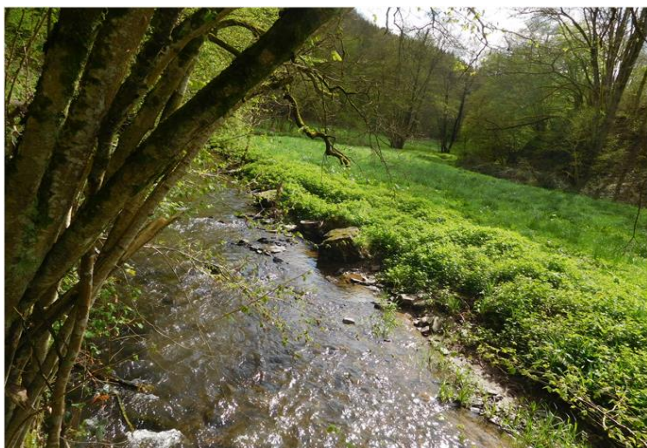


Foto in Fließrichtung

