

Abschnitt: 353_0034

Gewässer: Fräsbech

OWK-ID: VI-8.2

Identifikation und Status

Abschnitt-ID (Länge)	353_0034 (100m)
OWK-ID	VI-8.2
Gewässername	Fräsbech
Stationierung (von) [m]	3400
Stationierung (bis) [m]	3500
Kartierungsstatus	kartiert
Kartierungsstatus (Sonstiges)	keine Angabe
Kartierungsstatus (Anmerkung)	keine Angabe
Erhebungsdatum	21.05.2019
Name der Kartierer*in	Melanie Vollmer (Planungsbüro Zumbroich)

Typisierung und Charakterisierung

LAWA-Typ	Typ 7: Grobmaterialreiche, karbonatische Mittelgebirgsbäche
LUX-Typ	Typ IV: Bäche der kollinen Stufe des Gutland
Substrattyp im Referenzzustand	Schotter
Talform	Muldental
Laufstyp im Referenzzustand	unverzweigt
Windungsgrad im Referenzzustand	schwach gewunden (Windungsgrad 1,06 - 1,25)
Anthropogene Überprägung	keine
Sonderfall	kein
Gewässerlage	Ortslage
Sohlbreite	1 - 2 m
Obere Breite	>2 - 5 m
Einschnittstiefe	>1 - 2 m
Mittelwassertiefe	0,1 - 0,3 m

Bewertung (Klassen 1 - 7)

Klassen (Grad der Veränderung): 1 - unverändert, 2 - gering, 3 - mäßig, 4 - deutlich, 5 - stark, 6 - sehr stark, 7 - vollständig

Einzelparameter		Hauptparameter		Bereich		Gesamt	
EP-1.1 Laufkrümmung	5	HP-1 Laufentwicklung	5	Sohle	4	Gesamt- bewertung	5
EP-1.2 Krümmungserosion	5						
EP-1.3 Längsbänke	7						
EP-1.4 Laufstrukturen	7						
EP-2.1 Querbauwerke	0	HP-2 Längsprofil	4				
EP-2.2 Verrohrung	0						
EP-2.3 Rückstau	0						
EP-2.4 Querbänke	6						
EP-2.5 Strömungsdiversität	4						
EP-2.6 Tiefenvarianz	5						
EP-2.7 Ausleitung	0						
EP-3.1 Sohlsubstrat	0	HP-3 Sohlstruktur	4				
EP-3.2 Substratdiversität	4						
EP-3.3 Sohlverbau	0						
EP-3.4 Sohlstrukturen	6						
EP-4.1 Profiltyp	4	HP-4 Querprofil	5	Ufer	6		
EP-4.2 Profiltiefe	6						
EP-4.3 Breitenerosion	5						
EP-4.4 Breitenvarianz	6						
EP-4.5 Durchlass	6						
EP-5.1 Uferbewuchs (li)	7	HP-5 Uferstruktur (links)	6				
EP-5.2 Uferverbau (li)	0						
EP-5.3 Uferstrukturen (li)	7						
EP-5.1 Uferbewuchs (re)	7	HP-5 Uferstruktur (rechts)	6				
EP-5.2 Uferverbau (re)	0						
EP-5.3 Uferstrukturen (re)	7						
EP-6.1 Flächennutzung (li)	5	HP-6 Gewässerumfeld (links)	6			Land	6
EP-6.2 Gewässerrandstreifen (li)	7						
EP-6.3 Schäd. Umfeldstrukturen (li)	0						
EP-6.1 Flächennutzung (re)	5	HP-6 Gewässerumfeld (rechts)	6				
EP-6.2 Gewässerrandstreifen (re)	7						
EP-6.3 Schäd. Umfeldstrukturen (re)	0						



Abschnitt: 353_0034

Gewässer: Fräsbech

OWK-ID: VI-8.2

Erfassung der Haupt- und Einzelparameter

Hauptparameter HP-1 Laufentwicklung

		Funktionale Einheiten	
EP-1.1 Laufkrümmung	schwach geschwungen	Krümmung (1.1, 1.3, 1.4)	5
EP-1.1 Verzweigung	unverzweigt		
EP-1.2 Krümmungserosion	vereinzelt schwach		
EP-1.3 Längsbänke	keine		
EP-1.4 Laufstrukturen		Beweglichkeit (1.2, 4.2, 5.2)	5
Totholzverkläusung	keine		
Sturzbaum	keine		
Inselbildung	keine		
Laufweitung	keine		
Laufverengung	keine		
Laufgabelung	keine		
Altarm, Nebengerinne	keine		
Biberdamm	keine		
		Klasse	5

Hauptparameter HP-2 Längsprofil

		Funktionale Einheiten	
EP-2.1 Querbauwerke	kein Querbauwerk	Längsprofilelemente (2.4, 2.5, 2.6)	4
EP-2.2 Verrohrung	keine		
EP-2.3 Rückstau	kein		
EP-2.4 Querbänke	Ansätze		
EP-2.5 Strömungsdiversität	mäßig	Hindernisse (2.1, 2.2, 2.3, 2.7, 4.5)	0
EP-2.6 Tiefenvarianz	gering		
EP-2.7 Ausleitung	keine		
EP-2.01 Strömungsbilder	glatt, geripfelt, leicht plätschernd		
		Klasse	4

Hauptparameter HP-3 Sohlstruktur

		Funktionale Einheiten	
EP-3.1 Sohlsubstrat	Ton/Löß/Lehm, Sand, Kies (dominierend), Schotter	Substrate (3.1, 3.2, 3.4, 3.01)	4
EP-3.1 Sohlsubstrat (organisch)	kein (dominierend), Falllaub/Getreibsel, Feindetritus		
EP-3.2 Substratdiversität	mäßig		
EP-3.3 Sohlverbau	kein Verbau (vollständig)		
EP-3.4 Sohlstrukturen		Sohlverbau (3.1, 3.3)	1
Pool, Stille	keine		
Schnelle	keine		
Kolk, Tiefenrinne	keine		
Kehrwasser	keine		
Kaskade	keine		
Totholz	keine		
Wurzelfläche	keine		
Makrophyten	Ansätze		
EP-3.01 Sohlbelastungen	keine		
		Klasse	4

Hauptparameter HP-4 Querprofil

		Funktionale Einheiten	
EP-4.1 Profiltyp	verfallendes Regelprofil	Profilform (4.1)	5
EP-4.2 Profiltiefe	tief		
EP-4.3 Breitenerosion	schwach		
EP-4.4 Breitenvarianz	gering	Profiltiefe (4.2)	5
EP-4.5 Durchlass	nat. Ufer unterbrochen (mit Sed.)		
		Breitenentwicklung (4.3, 4.4)	5
		Klasse	5



Abschnitt: 353_0034

Gewässer: Fräsbech

OWK-ID: VI-8.2

Hauptparameter HP-5 Uferstruktur

EP-5.1 Ufergehölze (li)	keine, anthropogen
EP-5.1 Krautvegetation (li)	Krautflur, Hochstauden, Wiese
EP-5.1 Ufergehölze (re)	keine, anthropogen
EP-5.1 Krautvegetation (re)	Krautflur, Hochstauden, Wiese
EP-5.2 Uferverbau (li)	kein Verbau (vollständig)
EP-5.2 Uferverbau (re)	kein Verbau (vollständig)
EP-5.3 Uferstrukturen	
Baumumlauf (li)	keine
Prallbaum (li)	keine
Sturzbaum (li)	keine
Holzansammlung (li)	keine
Unterstand (li)	keine
Abbruchufer (li)	keine
Baumumlauf (re)	keine
Prallbaum (re)	keine
Sturzbaum (re)	keine
Holzansammlung (re)	keine
Unterstand (re)	keine
Abbruchufer (re)	keine
EP-5.01 Uferbelastungen (li)	keine
EP-5.01 Uferbelastungen (re)	keine
EP-5.02 Beschattung	sonnig

Funktionale Einheiten

	li	re
Bewuchs (5.1, 5.02)	6	6
Uferverbau (5.2)	1	1
Naturraumtypische Ausprägung (5.3, 5.01)	6	6
Klasse	6	6

Hauptparameter HP-6 Gewässerumfeld

EP-6.1 Flächennutzung (li)	Grünland (>50%), Bebauung mit Freiflächen
EP-6.1 Flächennutzung (re)	Grünland (>50%), Bebauung mit Freiflächen
EP-6.2 Gewässerrandstreifen (li)	kein (50 - 100 m), Saumstreifen (10 - 50 m)
EP-6.2 Gewässerrandstreifen (re)	kein (50 - 100 m), Saumstreifen (10 - 50 m)
EP-6.3 Schäd. Umfeldstrukturen (li)	keine
EP-6.3 Schäd. Umfeldstrukturen (re)	keine
<i>Entfernung zum Gewässer: gering (<10 m); mittel (10-40 m); groß (>40 m)</i>	
EP-6.01 Bes. Umfeldstrukturen (li)	keine
EP-6.01 Bes. Umfeldstrukturen (re)	keine

Funktionale Einheiten

	li	re
Vorland (6.1, 6.3, 6.01)	5	5
Uferstreifen (6.2)	6	6
Klasse	6	6

Fotodokumentation

Foto gegen Fließrichtung

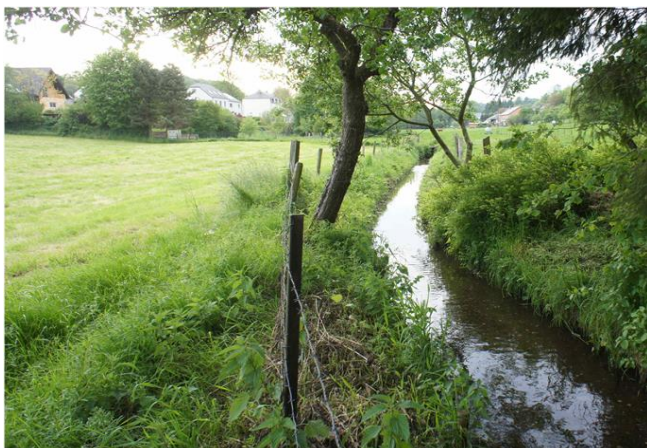


Foto in Fließrichtung

