

Abschnitt: 353\_0040

Gewässer: Fräsbech

OWK-ID: VI-8.2

## Identifikation und Status

Abschnitt-ID (Länge)	353_0040 (100m)
OWK-ID	VI-8.2
Gewässername	Fräsbech
Stationierung (von) [m]	4000
Stationierung (bis) [m]	4100
Kartierungsstatus	kartiert
Kartierungsstatus (Sonstiges)	keine Angabe
Kartierungsstatus (Anmerkung)	keine Angabe
Erhebungsdatum	22.05.2019
Name der Kartierer*in	Melanie Vollmer (Planungsbüro Zumbroich)

## Typisierung und Charakterisierung

LAWA-Typ	Typ 7: Grobmaterialreiche, karbonatische Mittelgebirgsbäche
LUX-Typ	Typ IV: Bäche der kollinen Stufe des Gutland
Substrattyp im Referenzzustand	Schotter
Talform	Auetal
Lauftyp im Referenzzustand	unverzweigt
Windungsgrad im Referenzzustand	gewunden (Windungsgrad 1,26 - 1,5)
Anthropogene Überprägung	keine
Sonderfall	kein
Gewässerlage	Freie Landschaft
Sohlbreite	1 - 2 m
Obere Breite	>2 - 5 m
Einschnittstiefe	>1 - 2 m
Mittelwassertiefe	0,1 - 0,3 m

## Bewertung (Klassen 1 - 7)

Klassen (Grad der Veränderung): 1 - unverändert, 2 - gering, 3 - mäßig, 4 - deutlich, 5 - stark, 6 - sehr stark, 7 - vollständig

Einzelparаметer		Hauptparameter		Bereich		Gesamt	
EP-1.1 Laufkrümmung	5	HP-1 Laufentwicklung	3	Sohle	3	Gesamt- bewertung	3
EP-1.2 Krümmungserosion	3						
EP-1.3 Längsbänke	5						
EP-1.4 Laufstrukturen	4						
EP-2.1 Querbauwerke	0	HP-2 Längsprofil	4	Ufer	3		
EP-2.2 Verrohrung	0						
EP-2.3 Rückstau	0						
EP-2.4 Querbänke	5						
EP-2.5 Strömungsdiversität	4						
EP-2.6 Tiefenvarianz	4						
EP-2.7 Ausleitung	0						
EP-3.1 Sohlsubstrat	0	HP-3 Sohlstruktur	2	Land	4		
EP-3.2 Substratdiversität	2						
EP-3.3 Sohlverbau	0						
EP-3.4 Sohlstrukturen	2						
EP-4.1 Profiltyp	2	HP-4 Querprofil	3				
EP-4.2 Profiltiefe	4						
EP-4.3 Breitenerosion	1						
EP-4.4 Breitenvarianz	6						
EP-4.5 Durchlass	0						
EP-5.1 Uferbewuchs (li)	4	HP-5 Uferstruktur (links)	4				
EP-5.2 Uferverbau (li)	0						
EP-5.3 Uferstrukturen (li)	2						
EP-5.1 Uferbewuchs (re)	4	HP-5 Uferstruktur (rechts)	3				
EP-5.2 Uferverbau (re)	0						
EP-5.3 Uferstrukturen (re)	1						
EP-6.1 Flächennutzung (li)	4	HP-6 Gewässerumfeld (links)	4				
EP-6.2 Gewässerrandstreifen (li)	5						
EP-6.3 Schäd. Umfeldstrukturen (li)	0						
EP-6.1 Flächennutzung (re)	1	HP-6 Gewässerumfeld (rechts)	4				
EP-6.2 Gewässerrandstreifen (re)	5						
EP-6.3 Schäd. Umfeldstrukturen (re)	6						



Abschnitt: 353\_0040

Gewässer: Fräsbech

OWK-ID: VI-8.2

## Erfassung der Haupt- und Einzelparameter

## Hauptparameter HP-1 Laufentwicklung

		Funktionale Einheiten	
EP-1.1 Laufkrümmung	schwach geschwungen	Krümmung (1.1, 1.3, 1.4)	3
EP-1.1 Verzweigung	unverzweigt		
EP-1.2 Krümmungserosion	vereinzelt stark		
EP-1.3 Längsbänke	eine		
EP-1.4 Laufstrukturen		Beweglichkeit (1.2, 4.2, 5.2)	3
Totholzverklauung	Ansätze		
Sturzbaum	ein		
Inselbildung	keine		
Laufweitung	ein		
Laufverengung	Ansätze		
Laufgabelung	keine		
Altarm, Nebengerinne	keine		
Biberdamm	keine	Klasse	3

## Hauptparameter HP-2 Längsprofil

		Funktionale Einheiten	
EP-2.1 Querbauwerke	kein Querbauwerk	Längsprofilelemente (2.4, 2.5, 2.6)	4
EP-2.2 Verrohrung	keine		
EP-2.3 Rückstau	kein		
EP-2.4 Querbänke	eine		
EP-2.5 Strömungsdiversität	mäßig	Hindernisse (2.1, 2.2, 2.3, 2.7, 4.5)	0
EP-2.6 Tiefenvarianz	mäßig		
EP-2.7 Ausleitung	keine		
EP-2.01 Strömungsbilder	glatt, gerippt, leicht plätschernd		
		Klasse	4

## Hauptparameter HP-3 Sohlstruktur

		Funktionale Einheiten	
EP-3.1 Sohlsubstrat	Ton/Löß/Lehm, Sand, Kies (dominierend), Schotter, Steine	Substrate (3.1, 3.2, 3.4, 3.01)	2
EP-3.1 Sohlsubstrat (organisch)	kein (dominierend), Falllaub/Getreibsel, Feindetritus		
EP-3.2 Substratdiversität	groß		
EP-3.3 Sohlverbau	kein Verbau (vollständig)	Sohlverbau (3.1, 3.3)	1
EP-3.4 Sohlstrukturen	Sohle erkennbar		
Pool, Stille	keine		
Schnelle	ein		
Kolk, Tiefenrinne	ein		
Kehrwasser	keine		
Kaskade	keine		
Totholz	ein		
Wurzelfläche	Ansätze		
Makrophyten	keine		
EP-3.01 Sohlbelastungen	keine		

## Hauptparameter HP-4 Querprofil

		Funktionale Einheiten	
EP-4.1 Profiltyp	annähernd Naturprofil	Profilform (4.1)	3
EP-4.2 Profiltiefe	mäßig tief		
EP-4.3 Breitereosion	schwach	Profiltiefe (4.2)	3
EP-4.4 Breitenvarianz	gering		
EP-4.5 Durchlass	kein Durchlass/Brücke	Breitenentwicklung (4.3, 4.4)	4



Abschnitt: 353\_0040

Gewässer: Fräsbech

OWK-ID: VI-8.2

**Hauptparameter HP-5 Uferstruktur**

EP-5.1 Ufergehölze (li)	bodenständiges Gebüsch, Einzelgehölze
EP-5.1 Krautvegetation (li)	Krautflur, Hochstauden, Wiese
EP-5.1 Ufergehölze (re)	bodenständige Galerie
EP-5.1 Krautvegetation (re)	Krautflur, Hochstauden, Wiese
EP-5.2 Uferverbau (li)	kein Verbau (vollständig)
EP-5.2 Uferverbau (re)	kein Verbau (vollständig)
EP-5.3 Uferstrukturen	
Baumumlauf (li)	keine
Prallbaum (li)	ein
Sturzbaum (li)	ein
Holzansammlung (li)	ein
Unterstand (li)	Ansätze
Abbruchufer (li)	keine
Baumumlauf (re)	keine
Prallbaum (re)	zwei
Sturzbaum (re)	ein
Holzansammlung (re)	zwei
Unterstand (re)	Ansätze
Abbruchufer (re)	keine
EP-5.01 Uferbelastungen (li)	keine
EP-5.01 Uferbelastungen (re)	keine
EP-5.02 Beschattung	halbschattig

**Funktionale Einheiten**

	li	re
Bewuchs (5.1, 5.02)	4	3
Uferverbau (5.2)	1	1
Naturraumtypische Ausprägung (5.3, 5.01)	3	3
<b>Klasse</b>	<b>4</b>	<b>3</b>

**Hauptparameter HP-6 Gewässerumfeld**

EP-6.1 Flächennutzung (li)	Grünland (>50%)
EP-6.1 Flächennutzung (re)	bodenständiger Wald (>50%)
EP-6.2 Gewässerrandstreifen (li)	Saumstreifen (50 - 100 m), Gewässerrandstreifen (10 - 50 m)
EP-6.2 Gewässerrandstreifen (re)	Saumstreifen (vollständig)
EP-6.3 Schäd. Umfeldstrukturen (li)	keine
EP-6.3 Schäd. Umfeldstrukturen (re)	Verkehrsflächen, befestigt (mittel)
<i>Entfernung zum Gewässer: gering (&lt;10 m); mittel (10-40 m); groß (&gt;40 m)</i>	
EP-6.01 Bes. Umfeldstrukturen (li)	keine
EP-6.01 Bes. Umfeldstrukturen (re)	keine

**Funktionale Einheiten**

	li	re
Vorland (6.1, 6.3, 6.01)	4	4
Uferstreifen (6.2)	4	4
<b>Klasse</b>	<b>4</b>	<b>4</b>

**Fotodokumentation**

Foto gegen Fließrichtung

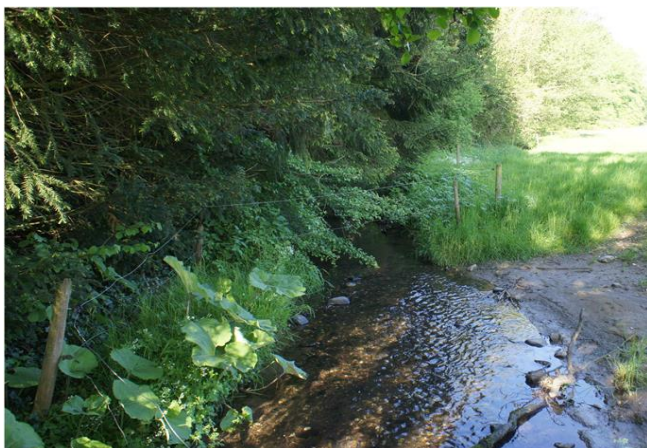


Foto in Fließrichtung

