

Abschnitt: 342_0063

Gewässer: Koulbich

OWK-ID: VI-8.3.b

Identifikation und Status

Abschnitt-ID (Länge)	342_0063 (100m)
OWK-ID	VI-8.3.b
Gewässername	Koulbich
Stationierung (von) [m]	6300
Stationierung (bis) [m]	6400
Kartierungsstatus	kartiert
Kartierungsstatus (Sonstiges)	keine Angabe
Kartierungsstatus (Anmerkung)	keine Angabe
Erhebungsdatum	24.05.2019
Name der Kartierer*in	Melanie Vollmer (Planungsbüro Zumbroich)

Typisierung und Charakterisierung

LAWA-Typ	Typ 5: Grobmaterialreiche, silikatische Mittelgebirgsbäche
LUX-Typ	Typ I-II: Bäche der submontanen und kollinen Stufen des Öslings
Substrattyp im Referenzzustand	Schotter
Talform	Sohlenkerbtal
Lauftyp im Referenzzustand	unverzweigt
Windungsgrad im Referenzzustand	schwach gewunden (Windungsgrad 1,06 - 1,25)
Anthropogene Überprägung	keine
Sonderfall	kein
Gewässerlage	Freie Landschaft
Sohlbreite	>2 - 5 m
Obere Breite	>5 - 10 m
Einschnitttiefe	0,2 - 0,5 m
Mittelwassertiefe	0,1 - 0,3 m

Bewertung (Klassen 1 - 7)

Klassen (Grad der Veränderung): 1 - unverändert, 2 - gering, 3 - mäßig, 4 - deutlich, 5 - stark, 6 - sehr stark, 7 - vollständig

Einzelparameter		Hauptparameter		Bereich		Gesamt									
EP-1.1 Laufkrümmung	4	HP-1 Laufentwicklung	2	Sohle	1	Gesamt- bewertung	2								
EP-1.2 Krümmungserosion	5														
EP-1.3 Längsbänke	2														
EP-1.4 Laufstrukturen	1														
EP-2.1 Querbauwerke	0	HP-2 Längsprofil	2	Sohle	1			Gesamt- bewertung	2						
EP-2.2 Verrohrung	0														
EP-2.3 Rückstau	0														
EP-2.4 Querbänke	4														
EP-2.5 Strömungsdiversität	2														
EP-2.6 Tiefenvarianz	2														
EP-2.7 Ausleitung	0														
EP-3.1 Sohlsubstrat	0	HP-3 Sohlstruktur	1	Sohle	1					Gesamt- bewertung	2				
EP-3.2 Substratdiversität	1														
EP-3.3 Sohlverbau	0														
EP-3.4 Sohlstrukturen	1														
EP-4.1 Profiltyp	2	HP-4 Querprofil	2	Ufer	2							Gesamt- bewertung	2		
EP-4.2 Profiltiefe	2														
EP-4.3 Breitenerosion	1														
EP-4.4 Breitenvarianz	2														
EP-4.5 Durchlass	0														
EP-5.1 Uferbewuchs (li)	4	HP-5 Uferstruktur (links)	4	Ufer	2	Gesamt- bewertung	2								
EP-5.2 Uferverbau (li)	0														
EP-5.3 Uferstrukturen (li)	3														
EP-5.1 Uferbewuchs (re)	2	HP-5 Uferstruktur (rechts)	2	Ufer	2			Gesamt- bewertung	2						
EP-5.2 Uferverbau (re)	0														
EP-5.3 Uferstrukturen (re)	1														
EP-6.1 Flächennutzung (li)	3	HP-6 Gewässerumfeld (links)	3	Land	3									Gesamt- bewertung	2
EP-6.2 Gewässerrandstreifen (li)	1														
EP-6.3 Schäd. Umfeldstrukturen (li)	0														
EP-6.1 Flächennutzung (re)	4	HP-6 Gewässerumfeld (rechts)	3	Land	3										
EP-6.2 Gewässerrandstreifen (re)	3														
EP-6.3 Schäd. Umfeldstrukturen (re)	6														



Abschnitt: 342_0063

Gewässer: Koulbich

OWK-ID: VI-8.3.b

Erfassung der Haupt- und Einzelparameter

Hauptparameter HP-1 Laufentwicklung

		Funktionale Einheiten	
EP-1.1 Laufkrümmung	schwach geschwungen	Krümmung (1.1, 1.3, 1.4)	2
EP-1.1 Verzweigung	unverzweigt		
EP-1.2 Krümmungserosion	vereinzelt schwach		
EP-1.3 Längsbänke	mehrere		
EP-1.4 Laufstrukturen		Beweglichkeit (1.2, 4.2, 5.2)	2
Totholzverklauung	ein		
Sturzbaum	zwei		
Inselbildung	ein		
Laufweitung	zwei		
Laufverengung	ein		
Laufgabelung	keine		
Altarm, Nebengerinne	keine		
Biberdamm	keine		
		Klasse	2

Hauptparameter HP-2 Längsprofil

		Funktionale Einheiten	
EP-2.1 Querbauwerke	kein Querbauwerk	Längsprofilelemente (2.4, 2.5, 2.6)	2
EP-2.2 Verrohrung	keine		
EP-2.3 Rückstau	kein		
EP-2.4 Querbänke	zwei		
EP-2.5 Strömungsdiversität	groß	Hindernisse (2.1, 2.2, 2.3, 2.7, 4.5)	0
EP-2.6 Tiefenvarianz	groß		
EP-2.7 Ausleitung	keine		
EP-2.01 Strömungsbilder	glatt, gerippt, leicht plätschernd, gewellt		
		Klasse	2

Hauptparameter HP-3 Sohlstruktur

		Funktionale Einheiten	
EP-3.1 Sohlsubstrat	Ton/Löß/Lehm, Sand, Kies, Schotter (dominierend), Steine, Blöcke	Substrate (3.1, 3.2, 3.4, 3.01)	1
EP-3.1 Sohlsubstrat (organisch)	kein (dominierend), Falllaub/Getreibsel, Feindetritus		
EP-3.2 Substratdiversität	sehr groß		
EP-3.3 Sohlverbau	kein Verbau (vollständig)		
EP-3.4 Sohlstrukturen		Sohlverbau (3.1, 3.3)	1
Pool, Stille	ein		
Schnelle	zwei		
Kolk, Tiefenrinne	ein		
Kehrwasser	keine		
Kaskade	Ansätze		
Totholz	zwei		
Wurzelfläche	keine		
Makrophyten	ein		
EP-3.01 Sohlbelastungen	keine		
		Klasse	1

Hauptparameter HP-4 Querprofil

		Funktionale Einheiten	
EP-4.1 Profiltyp	annähernd Naturprofil	Profilform (4.1)	1
EP-4.2 Profiltiefe	flach		
EP-4.3 Breitenerosion	schwach		
EP-4.4 Breitenvarianz	mäßig	Profiltiefe (4.2)	2
EP-4.5 Durchlass	kein Durchlass/Brücke		
		Breitenentwicklung (4.3, 4.4)	2



Abschnitt: 342_0063

Gewässer: Koulbich

OWK-ID: VI-8.3.b

Hauptparameter HP-5 Uferstruktur

EP-5.1 Ufergehölze (li)	bodenständiges Gebüsch, Einzelgehölze
EP-5.1 Krautvegetation (li)	Krautflur, Hochstauden, Wiese
EP-5.1 Ufergehölze (re)	bodenständige Galerie
EP-5.1 Krautvegetation (re)	naturnahe Krautvegetation
EP-5.2 Uferverbau (li)	kein Verbau (vollständig)
EP-5.2 Uferverbau (re)	kein Verbau (vollständig)
EP-5.3 Uferstrukturen	
Baumumlauf (li)	keine
Prallbaum (li)	keine
Sturzbaum (li)	ein
Holzansammlung (li)	ein
Unterstand (li)	keine
Abbruchufer (li)	keine
Baumumlauf (re)	keine
Prallbaum (re)	ein
Sturzbaum (re)	zwei
Holzansammlung (re)	mehrere
Unterstand (re)	zwei
Abbruchufer (re)	ein
EP-5.01 Uferbelastungen (li)	keine
EP-5.01 Uferbelastungen (re)	keine
EP-5.02 Beschattung	halbschattig

Funktionale Einheiten

	li	re
Bewuchs (5.1, 5.02)	4	2

	li	re
Uferverbau (5.2)	1	1

	li	re
Naturraumtypische Ausprägung (5.3, 5.01)	3	2

	li	re
Klasse	4	2

Hauptparameter HP-6 Gewässerumfeld

EP-6.1 Flächennutzung (li)	bodenständiger Wald, Brache (>50%), Grünland
EP-6.1 Flächennutzung (re)	bodenständiger Wald (>50%), nicht bodenst. Wald, Nadelforst
EP-6.2 Gewässerrandstreifen (li)	Gewässerrandstreifen (vollständig)
EP-6.2 Gewässerrandstreifen (re)	Saumstreifen (10 - 50 m), Gewässerrandstreifen (50 - 100 m)
EP-6.3 Schäd. Umfeldstrukturen (li)	keine
EP-6.3 Schäd. Umfeldstrukturen (re)	Verkehrsflächen, unbefestigt (mittel)
<i>Entfernung zum Gewässer: gering (<10 m); mittel (10-40 m); groß (>40 m)</i>	
EP-6.01 Bes. Umfeldstrukturen (li)	keine
EP-6.01 Bes. Umfeldstrukturen (re)	keine

Funktionale Einheiten

	li	re
Vorland (6.1, 6.3, 6.01)	3	3

	li	re
Uferstreifen (6.2)	2	2

	li	re
Klasse	3	3

Fotodokumentation

Foto gegen Fließrichtung

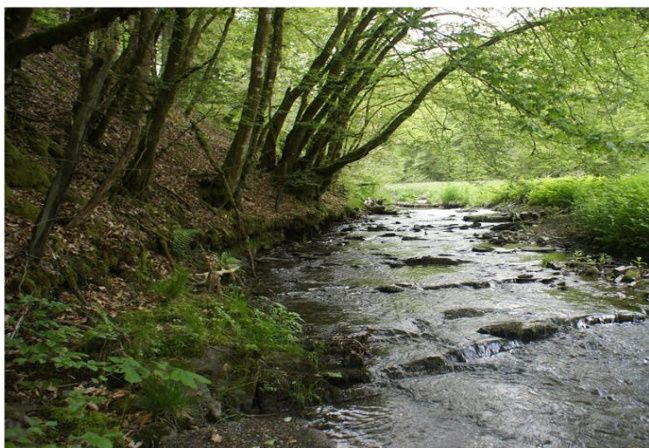


Foto in Fließrichtung

