

Abschnitt: 342_0112

Gewässer: Koulbich

OWK-ID: VI-8.3.b

Identifikation und Status

Abschnitt-ID (Länge)	342_0112 (100m)
OWK-ID	VI-8.3.b
Gewässername	Koulbich
Stationierung (von) [m]	11200
Stationierung (bis) [m]	11300
Kartierungsstatus	kartiert
Kartierungsstatus (Sonstiges)	keine Angabe
Kartierungsstatus (Anmerkung)	keine Angabe
Erhebungsdatum	23.05.2019
Name der Kartierer*in	Melanie Vollmer (Planungsbüro Zumbroich)

Typisierung und Charakterisierung

LAWA-Typ	Typ 5: Grobmaterialreiche, silikatische Mittelgebirgsbäche
LUX-Typ	Typ I-II: Bäche der submontanen und kollinen Stufen des Öslings
Substrattyp im Referenzzustand	Schotter
Talform	Sohlenkerbtal
Laufstyp im Referenzzustand	unverzweigt
Windungsgrad im Referenzzustand	schwach gewunden (Windungsgrad 1,06 - 1,25)
Anthropogene Überprägung	keine
Sonderfall	Kleinstgewässer (K)
Gewässerlage	Freie Landschaft
Sohlbreite	<1 m
Obere Breite	1 - 2 m
Einschnittstiefe	0,2 - 0,5 m
Mittelwassertiefe	<0,1 m

Bewertung (Klassen 1 - 7)

Klassen (Grad der Veränderung): 1 - unverändert, 2 - gering, 3 - mäßig, 4 - deutlich, 5 - stark, 6 - sehr stark, 7 - vollständig

Einzelparаметer		Hauptparameter		Bereich		Gesamt	
EP-1.1 Laufkrümmung	4	HP-1 Laufentwicklung	2	Sohle	1	Gesamt- bewertung	2
EP-1.2 Krümmungserosion	0						
EP-1.3 Längsbänke	0						
EP-1.4 Laufstrukturen	1						
EP-2.1 Querbauwerke	0	HP-2 Längsprofil	1	Sohle	1		
EP-2.2 Verrohrung	0						
EP-2.3 Rückstau	0						
EP-2.4 Querbänke	0						
EP-2.5 Strömungsdiversität	2						
EP-2.6 Tiefenvarianz	0						
EP-2.7 Ausleitung	0						
EP-3.1 Sohlsubstrat	0	HP-3 Sohlstruktur	1	Sohle	1		
EP-3.2 Substratdiversität	1						
EP-3.3 Sohlverbau	0						
EP-3.4 Sohlstrukturen	1						
EP-4.1 Profiltyp	2	HP-4 Querprofil	2	Ufer	2		
EP-4.2 Profiltiefe	4						
EP-4.3 Breitereosion	0						
EP-4.4 Breitenvarianz	1						
EP-4.5 Durchlass	0						
EP-5.1 Uferbewuchs (li)	5	HP-5 Uferstruktur (links)	3	Ufer	2		
EP-5.2 Uferverbau (li)	0						
EP-5.3 Uferstrukturen (li)	1						
EP-5.1 Uferbewuchs (re)	5	HP-5 Uferstruktur (rechts)	3	Ufer	2		
EP-5.2 Uferverbau (re)	0						
EP-5.3 Uferstrukturen (re)	1						
EP-6.1 Flächennutzung (li)	5	HP-6 Gewässerumfeld (links)	4	Land	4		
EP-6.2 Gewässerrandstreifen (li)	5						
EP-6.3 Schäd. Umfeldstrukturen (li)	0						
EP-6.1 Flächennutzung (re)	5	HP-6 Gewässerumfeld (rechts)	4	Land	4		
EP-6.2 Gewässerrandstreifen (re)	5						
EP-6.3 Schäd. Umfeldstrukturen (re)	0						



Abschnitt: 342_0112

Gewässer: Koulbich

OWK-ID: VI-8.3.b

Erfassung der Haupt- und Einzelparameter

Hauptparameter HP-1 Laufentwicklung

EP-1.1 Laufkrümmung	schwach geschwungen	Funktionale Einheiten	Krümmung (1.1, 1.3, 1.4)	2
EP-1.1 Verzweigung	unverzweigt			
EP-1.2 Krümmungserosion	0			
EP-1.3 Längsbänke	0			
EP-1.4 Laufstrukturen		Funktionale Einheiten	Beweglichkeit (1.2, 4.2, 5.2)	2
Totholzverklauung	zwei			
Sturzbaum	mehrere			
Inselbildung	keine			
Laufweitung	zwei			
Laufverengung	ein			
Laufgabelung	keine			
Altarm, Nebengerinne	keine			
Biberdamm	keine			
			Klasse	2

Hauptparameter HP-2 Längsprofil

EP-2.1 Querbauwerke	kein Querbauwerk	Funktionale Einheiten	Längsprofilelemente (2.4, 2.5, 2.6)	1
EP-2.2 Verrohrung	keine			
EP-2.3 Rückstau	kein			
EP-2.4 Querbänke	0			
EP-2.5 Strömungsdiversität	groß	Funktionale Einheiten	Hindernisse (2.1, 2.2, 2.3, 2.7, 4.5)	0
EP-2.6 Tiefenvarianz	0			
EP-2.7 Ausleitung	0			
EP-2.01 Strömungsbilder	0			

Hauptparameter HP-3 Sohlstruktur

EP-3.1 Sohlsubstrat	Ton/Löß/Lehm, Sand, Kies (dominierend), Schotter, Steine	Funktionale Einheiten	Substrate (3.1, 3.2, 3.4, 3.01)	1
EP-3.1 Sohlsubstrat (organisch)	kein (dominierend), Falllaub/Getreibsel, Feindetritus			
EP-3.2 Substratdiversität	sehr groß			
EP-3.3 Sohlverbau	kein Verbau (vollständig)			
EP-3.4 Sohlstrukturen	Sohle erkennbar	Funktionale Einheiten	Sohlverbau (3.1, 3.3)	1
Pool, Stille	ein			
Schnelle	zwei			
Kolk, Tiefenrinne	zwei			
Kehrwasser	keine			
Kaskade	ein			
Totholz	mehrere			
Wurzelfläche	ein			
Makrophyten	keine			
EP-3.01 Sohlbelastungen	keine			

Hauptparameter HP-4 Querprofil

EP-4.1 Profiltyp	annähernd Naturprofil	Funktionale Einheiten	Profilform (4.1)	2
EP-4.2 Profiltiefe	mäßig tief			
EP-4.3 Breitenerosion				
EP-4.4 Breitenvarianz	groß			
EP-4.5 Durchlass	kein Durchlass/Brücke			
			Profiltiefe (4.2)	3
			Breitenentwicklung (4.3, 4.4)	2
			Klasse	2



Abschnitt: 342_0112

Gewässer: Koulbich

OWK-ID: VI-8.3.b

Hauptparameter HP-5 Uferstruktur

EP-5.1 Ufergehölze (li)	nicht bodenständiger Wald, Nadelforst
EP-5.1 Krautvegetation (li)	naturnahe Krautvegetation
EP-5.1 Ufergehölze (re)	nicht bodenständiger Wald, Nadelforst
EP-5.1 Krautvegetation (re)	naturnahe Krautvegetation
EP-5.2 Uferverbau (li)	kein Verbau (vollständig)
EP-5.2 Uferverbau (re)	kein Verbau (vollständig)
EP-5.3 Uferstrukturen	
Baumumlauf (li)	keine
Prallbaum (li)	Ansätze
Sturzbaum (li)	zwei
Holzansammlung (li)	zwei
Unterstand (li)	mehrere
Abbruchufer (li)	keine
Baumumlauf (re)	keine
Prallbaum (re)	Ansätze
Sturzbaum (re)	zwei
Holzansammlung (re)	mehrere
Unterstand (re)	zwei
Abbruchufer (re)	keine
EP-5.01 Uferbelastungen (li)	keine
EP-5.01 Uferbelastungen (re)	keine
EP-5.02 Beschattung	schattig

Funktionale Einheiten

	li	re
Bewuchs (5.1, 5.02)	4	4
Uferverbau (5.2)	1	1
Naturraumtypische Ausprägung (5.3, 5.01)	2	2
Klasse	3	3

Hauptparameter HP-6 Gewässerumfeld

EP-6.1 Flächennutzung (li)	bodenständiger Wald, nicht bodenst. Wald, Nadelforst (>50%)
EP-6.1 Flächennutzung (re)	bodenständiger Wald, nicht bodenst. Wald, Nadelforst (>50%)
EP-6.2 Gewässerrandstreifen (li)	Saumstreifen (50 - 100 m), Gewässerrandstreifen (10 - 50 m)
EP-6.2 Gewässerrandstreifen (re)	Saumstreifen (50 - 100 m), Gewässerrandstreifen (10 - 50 m)
EP-6.3 Schäd. Umfeldstrukturen (li)	keine
EP-6.3 Schäd. Umfeldstrukturen (re)	keine
<i>Entfernung zum Gewässer: gering (<10 m); mittel (10-40 m); groß (>40 m)</i>	
EP-6.01 Bes. Umfeldstrukturen (li)	keine
EP-6.01 Bes. Umfeldstrukturen (re)	keine

Funktionale Einheiten

	li	re
Vorland (6.1, 6.3, 6.01)	4	4
Uferstreifen (6.2)	4	4
Klasse	4	4

Fotodokumentation

Foto gegen Fließrichtung

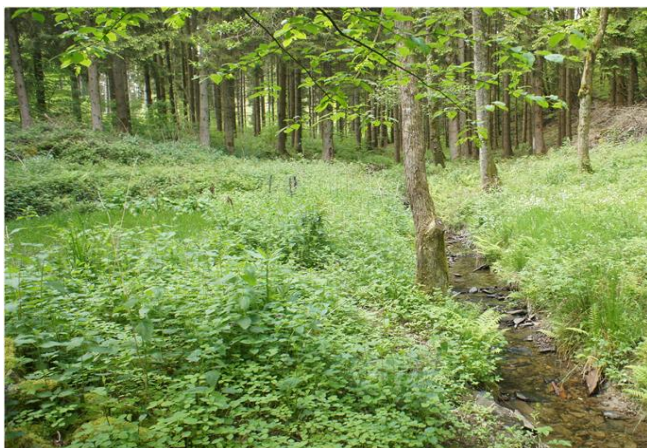


Foto in Fließrichtung

