

Abschnitt: 287_0013

Gewässer: keine Zuordnung

OWK-ID: keine Zuordnung

Identifikation und Status

Abschnitt-ID (Länge)	287_0013 (100m)
OWK-ID	keine Zuordnung
Gewässername	keine Zuordnung
Stationierung (von) [m]	1300
Stationierung (bis) [m]	1400
Kartierungsstatus	kartiert
Kartierungsstatus (Sonstiges)	keine Angabe
Kartierungsstatus (Anmerkung)	keine Angabe
Erhebungsdatum	18.04.2019
Name der Kartierer*in	Daniel Foltyn (Planungsbüro Zumbroich)

Typisierung und Charakterisierung

LAWA-Typ	ohne Typzuweisung
LUX-Typ	ohne Typzuweisung
Substrattyp im Referenzzustand	Schotter
Talform	Sohlenkerbtal
Laufstyp im Referenzzustand	unverzweigt
Windungsgrad im Referenzzustand	schwach gewunden (Windungsgrad 1,06 - 1,25)
Anthropogene Überprägung	Eingeschränkte Auenüberflutung
Sonderfall	kein
Gewässerlage	Freie Landschaft
Sohlbreite	1 - 2 m
Obere Breite	>5 - 10 m
Einschnittstiefe	>2 - 3 m
Mittelwassertiefe	0,1 - 0,3 m

Bewertung (Klassen 1 - 7)

Klassen (Grad der Veränderung): 1 - unverändert, 2 - gering, 3 - mäßig, 4 - deutlich, 5 - stark, 6 - sehr stark, 7 - vollständig

Einzelparameter		Hauptparameter		Bereich		Gesamt	
EP-1.1 Laufkrümmung	5	HP-1 Laufentwicklung	5	Sohle	3	Gesamt- bewertung	4
EP-1.2 Krümmungserosion	5						
EP-1.3 Längsbänke	5						
EP-1.4 Laufstrukturen	5						
EP-2.1 Querbauwerke	0	HP-2 Längsprofil	3				
EP-2.2 Verrohrung	0						
EP-2.3 Rückstau	0						
EP-2.4 Querbänke	4						
EP-2.5 Strömungsdiversität	2						
EP-2.6 Tiefenvarianz	4						
EP-2.7 Ausleitung	0						
EP-3.1 Sohlsubstrat	0	HP-3 Sohlstruktur	2				
EP-3.2 Substratdiversität	2						
EP-3.3 Sohlverbau	0						
EP-3.4 Sohlstrukturen	3						
EP-4.1 Profiltyp	4	HP-4 Querprofil	5	Ufer	5		
EP-4.2 Profiltiefe	7						
EP-4.3 Breitenerosion	5						
EP-4.4 Breitenvarianz	2						
EP-4.5 Durchlass	6						
EP-5.1 Uferbewuchs (li)	4	HP-5 Uferstruktur (links)	4				
EP-5.2 Uferverbau (li)	0						
EP-5.3 Uferstrukturen (li)	5						
EP-5.1 Uferbewuchs (re)	4	HP-5 Uferstruktur (rechts)	4				
EP-5.2 Uferverbau (re)	4						
EP-5.3 Uferstrukturen (re)	4						
EP-6.1 Flächennutzung (li)	4	HP-6 Gewässerumfeld (links)	6			Land	6
EP-6.2 Gewässerrandstreifen (li)	7						
EP-6.3 Schäd. Umfeldstrukturen (li)	7						
EP-6.1 Flächennutzung (re)	5	HP-6 Gewässerumfeld (rechts)	6				
EP-6.2 Gewässerrandstreifen (re)	6						
EP-6.3 Schäd. Umfeldstrukturen (re)	7						



Abschnitt: 287_0013

Gewässer: keine Zuordnung

OWK-ID: keine Zuordnung

Erfassung der Haupt- und Einzelparameter

Hauptparameter HP-1 Laufentwicklung

		Funktionale Einheiten	
EP-1.1 Laufkrümmung	gestreckt	Krümmung (1.1, 1.3, 1.4)	5
EP-1.1 Verzweigung	unverzweigt		
EP-1.2 Krümmungserosion	vereinzelt schwach		
EP-1.3 Längsbänke	Ansätze	Beweglichkeit (1.2, 4.2, 5.2)	5
EP-1.4 Laufstrukturen			
Totholzverkläusung	keine		
Sturzbaum	keine		
Inselbildung	keine		
Laufweitung	Ansätze		
Laufverengung	keine		
Laufgabelung	keine		
Altarm, Nebengerinne	keine		
Biberdamm	keine		
		Klasse	5

Hauptparameter HP-2 Längsprofil

		Funktionale Einheiten	
EP-2.1 Querbauwerke	kein Querbauwerk	Längsprofilelemente (2.4, 2.5, 2.6)	3
EP-2.2 Verrohrung	keine		
EP-2.3 Rückstau	kein		
EP-2.4 Querbänke	zwei	Hindernisse (2.1, 2.2, 2.3, 2.7, 4.5)	0
EP-2.5 Strömungsdiversität	groß		
EP-2.6 Tiefenvarianz	mäßig		
EP-2.7 Ausleitung	keine		
EP-2.01 Strömungsbilder	geripfelt, leicht plätschernd, gewellt		
		Klasse	3

Hauptparameter HP-3 Sohlstruktur

		Funktionale Einheiten	
EP-3.1 Sohlsubstrat	Kies, Schotter (dominierend), Steine, anstehender Fels	Substrate (3.1, 3.2, 3.4, 3.01)	2
EP-3.1 Sohlsubstrat (organisch)	kein (dominierend), Totholz		
EP-3.2 Substratdiversität	groß		
EP-3.3 Sohlverbau	kein Verbau (vollständig)	Sohlverbau (3.1, 3.3)	1
EP-3.4 Sohlstrukturen	Sohle erkennbar		
Pool, Stille	keine		
Schnelle	zwei		
Kolk, Tiefenrinne	keine		
Kehrwasser	keine		
Kaskade	keine		
Totholz	Ansätze		
Wurzelfläche	Ansätze		
Makrophyten	keine		
EP-3.01 Sohlbelastungen	keine	Klasse	2

Hauptparameter HP-4 Querprofil

		Funktionale Einheiten	
EP-4.1 Profiltyp	verfallendes Regelprofil	Profilform (4.1)	4
EP-4.2 Profiltiefe	sehr tief		
EP-4.3 Breitenerosion	schwach	Profiltiefe ((4.2)	7
EP-4.4 Breitenvarianz	mäßig		
EP-4.5 Durchlass	nat. Ufer unterbrochen (mit Sed.)		
		Breitenentwicklung) (4.3, 4.4)	4
		Klasse	5



Abschnitt: 287_0013

Gewässer: keine Zuordnung

OWK-ID: keine Zuordnung

Hauptparameter HP-5 Uferstruktur

EP-5.1 Ufergehölze (li)	bodenständige Galerie
EP-5.1 Krautvegetation (li)	Krautflur, Hochstauden, Wiese
EP-5.1 Ufergehölze (re)	bodenständige Galerie
EP-5.1 Krautvegetation (re)	Krautflur, Hochstauden, Wiese
EP-5.2 Uferverbau (li)	kein Verbau (vollständig)
EP-5.2 Uferverbau (re)	kein Verbau (50 - 100 m), Steinschüttung/-wurf (10 - 50 m)
EP-5.3 Uferstrukturen	
Baumumlauf (li)	keine
Prallbaum (li)	Ansätze
Sturzbaum (li)	keine
Holzansammlung (li)	keine
Unterstand (li)	Ansätze
Abbruchufer (li)	keine
Baumumlauf (re)	keine
Prallbaum (re)	ein
Sturzbaum (re)	Ansätze
Holzansammlung (re)	keine
Unterstand (re)	Ansätze
Abbruchufer (re)	keine
EP-5.01 Uferbelastungen (li)	keine
EP-5.01 Uferbelastungen (re)	keine
EP-5.02 Beschattung	schattig

Funktionale Einheiten

	li	re
Bewuchs (5.1, 5.02)	4	4
Uferverbau (5.2)	1	4
Naturraumtypische Ausprägung (5.3, 5.01)	4	4
Klasse	4	4

Hauptparameter HP-6 Gewässerumfeld

EP-6.1 Flächennutzung (li)	Grünland (>50%), weitere schäd. Struktur gem.6.3
EP-6.1 Flächennutzung (re)	Grünland, nicht bodenst. Wald, Nadelforst (>50%), weitere schäd. Struktur gem.6.3
EP-6.2 Gewässerrandstreifen (li)	kein (vollständig)
EP-6.2 Gewässerrandstreifen (re)	kein (10 - 50 m), Saumstreifen (50 - 100 m)
EP-6.3 Schäd. Umfeldstrukturen (li)	Verkehrsflächen, befestigt (gering), Verkehrsflächen, befestigt (mittel)
EP-6.3 Schäd. Umfeldstrukturen (re)	Verkehrsflächen, befestigt (gering)
<i>Entfernung zum Gewässer: gering (<10 m); mittel (10-40 m); groß (>40 m)</i>	
EP-6.01 Bes. Umfeldstrukturen (li)	keine
EP-6.01 Bes. Umfeldstrukturen (re)	keine

Funktionale Einheiten

	li	re
Vorland (6.1, 6.3, 6.01)	4	5
Uferstreifen (6.2)	7	6
Klasse	6	6

Fotodokumentation

Foto gegen Fließrichtung

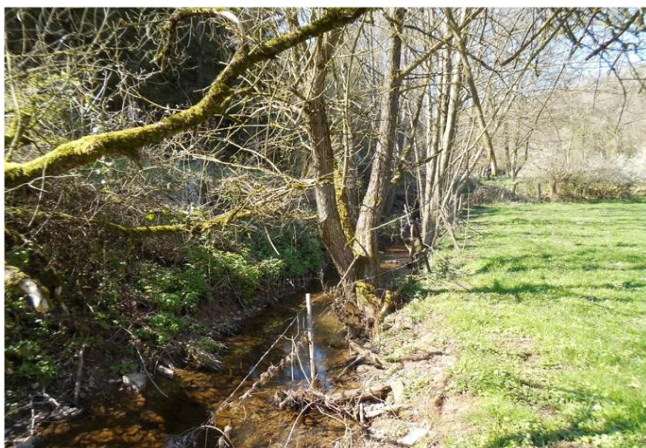


Foto in Fließrichtung

