

Funktionselement: SWK_FE_88	Gewässer: Fräsbech	OWK (ID): VI-8.2
-----------------------------	--------------------	------------------

Identifikation

Funktionselement (ID)	SWK_FE_88
Länge [m]	1200 m
Typ	Kernlebensraum
Status	nicht vollständig (Belastungen vorhanden)
OWK (ID)	VI-8.2
OWK (Name)	Fräsbech

Hydromorphologische Belastungen

Durchgängigkeitshindernisse

Querbauwerke (Anzahl)	0	Durchgängigkeitshindernisse der Klassen 3, 4 oder 5.
Durchlässe/Verrohrungen (Anzahl und Gesamtlänge)	1 (4 m)	

Gewässerbereiche

Sohle	0 m	0 %	Anteil des Funktionselements, in der Gewässerbereich Sohle, Ufer oder Land nicht den Anforderungen des Strahlwirkungskonzeptes entspricht.
Ufer	300 m	25 %	
Land	0 m	0 %	

Signifikante Einzelparameter

Rückstau (Strukturparameter 2.3)	0 m	0 %	Anteil des Funktionselements, in der jeweilige Einzelparameter nicht den Anforderungen des Strahlwirkungskonzeptes entspricht.
Ausleitung (Strukturparameter 2.7)	0 m	0 %	
Substratdiversität (Strukturparameter 3.2)	0 m	0 %	
Sohlverbau (Strukturparameter 3.3)	0 m	0 %	
Uferverbau (Strukturparameter 5.2)	0 m	0 %	
Randstreifen (Strukturparameter 6.2)	300 m	25 %	
Umfeldbelastung (Strukturparameter 6.3)	100 m	8 %	

Anteil "Belastungszustand unbekannt"	0 m	0 %	Anteil des Funktionselements, für den keine Belastungsanalyse vorliegt. Diese Bereiche waren während der Strukturkartierung nicht erfassbar.
---	-----	-----	--

Erläuterungen

Ein Funktionselement weist hydromorphologische Belastungen auf, wenn sein aktueller Zustand nicht den Anforderungen des Strahlwirkungskonzeptes entspricht. Das Strahlwirkungskonzept unterteilt das Gewässersystem in Funktionselemente mit unterschiedlichen Zielzuständen: Kernlebensräume, Trittsteine und Verbindungsstrecken. Basierend auf ihrer gewässerökologischen Funktion unterscheiden sich die drei Funktionselementtypen hinsichtlich der Anforderungen an die Gewässerstruktur.

Funktionselement	Anforderungen an Funktionselemente				
	Durchgängigkeit	Gewässerbereiche			Signifikante Einzelparameter (Strukturklasse <6*)
		Sohle	Ufer	Land	
Kernlebensraum Ausgangspunkt der Wiederbesiedlung mit guten bis sehr guten hydromorphologischen Eigenschaften	kein Hindernis Klasse 3, 4 oder 5 vorhanden	Strukturgröße ≤3*	Strukturgröße ≤5* (beidseitig)	Strukturgröße ≤5* (beidseitig)	EP-2.3 Rückstau
Strukturgröße ≤3* (einseitig)			EP-2.7 Ausleitung		
Trittstein Trittsteine dienen der Aufrechterhaltung der Strahlwirkung innerhalb von Verbindungsstrecken und müssen mindestens eine mäßige hydromorphologische Qualität aufweisen.		Keine Anforderungen an Landbereich insgesamt, aber an EP-6.2 (Randstreifen).	Strukturgröße ≤5* (beidseitig)	Keine Anforderungen an Landbereich insgesamt, aber an EP-6.2 (Randstreifen).	EP-3.2 Substratdiversität (<5*)
Verbindungsstrecke Verbindung von Kernlebensräumen, Durchgängigkeit ist die zentrale Anforderung	Keine Anforderungen an Bereiche Sohle, Ufer und Land insgesamt, aber an EP-2.3 (Rückstau), EP-3.2 (Substratdiversität) und EP-3.3 (Sohlverbau).				EP-3.3 Sohlverbau
					EP-5.2 Uferverbau
				EP-6.2 Randstreifen	
				EP-2.3 Rückstau	
				EP-2.7 Ausleitung	
				EP-3.2 Substratdiversität (<5*)	
				EP-3.3 Sohlverbau	
				EP-5.2 Uferverbau	
				EP-6.2 Randstreifen	
				EP-2.3 Rückstau	
				EP-3.2 Substratdiversität	
				EP-3.3 Sohlverbau	

(* Strukturgröße in einer Skala von 1 (natürlich) bis 7 (vollständig verändert).

Funktionselemente

Typ

-  Kernlebensraum
-  Trittstein
-  Verbindungsstrecke
-  Restriktionsstrecke

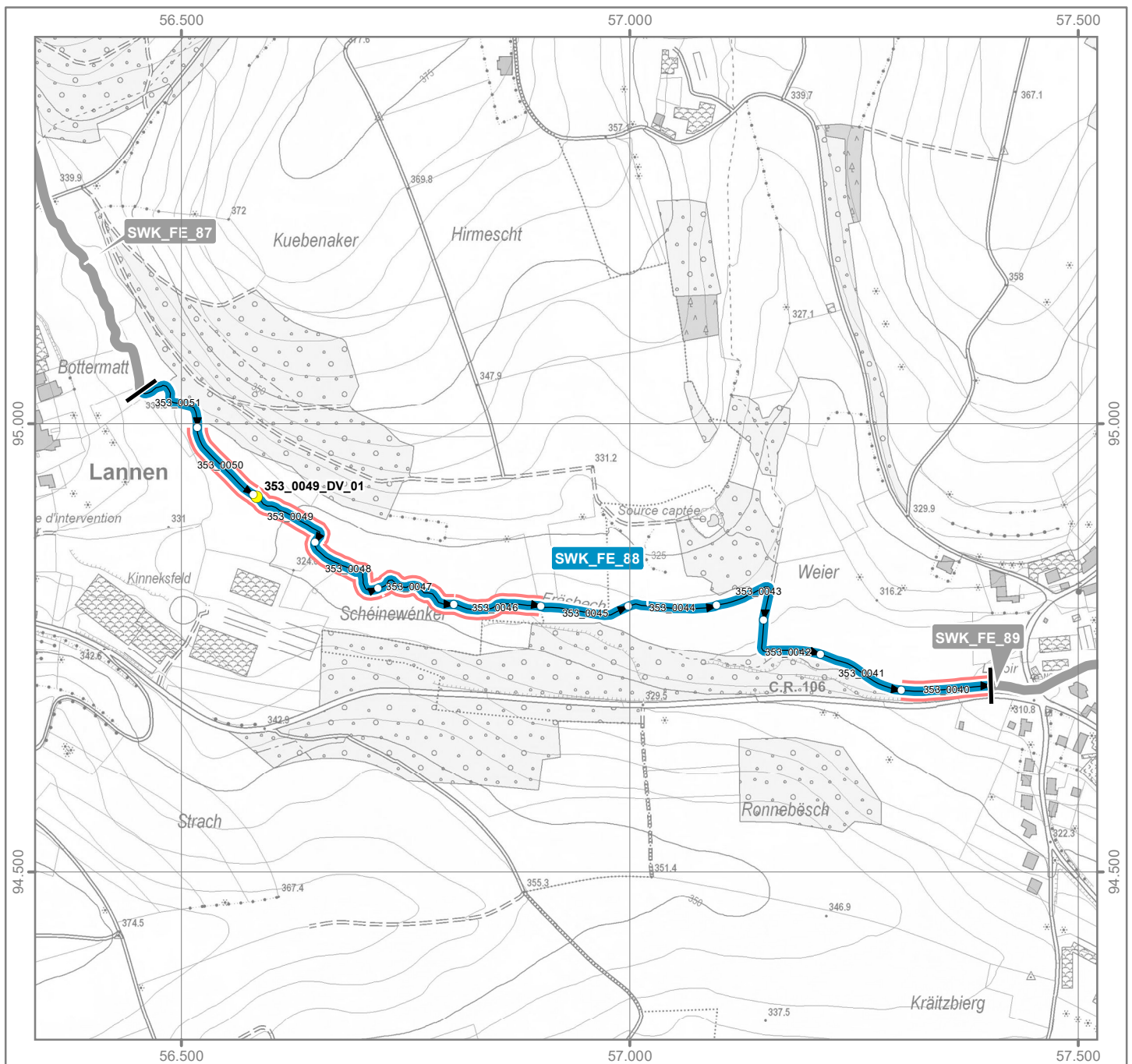
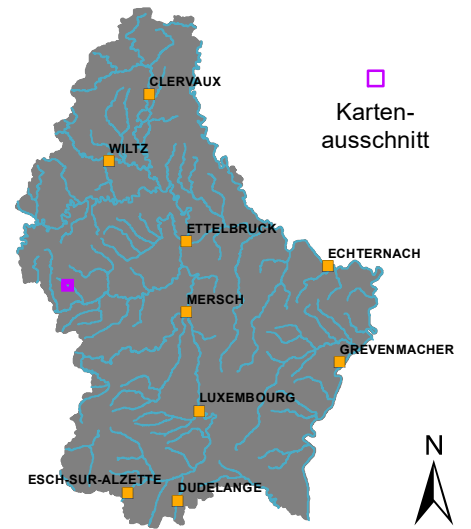
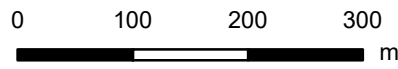
Belastungssituation

-  Signifikante hydro-morphologische Belastung(en) in Kartierungsabschnitt vorhanden

-  Abschnittsgrenze
-  Kartierungsabschnitt mit Fließrichtung

Durchgängigkeithindernisse

- | | | |
|--|--|---------------------------|
| Querbauwerke | Durchgängigkeitsklasse | Durchlässe & Verrohrungen |
|  Klasse 1 |  Klasse 1 | |
|  Klasse 2 |  Klasse 2 | |
|  Klasse 3 |  Klasse 3 | |
|  Klasse 4 |  Klasse 4 | |
|  Klasse 5 |  Klasse 5 | |



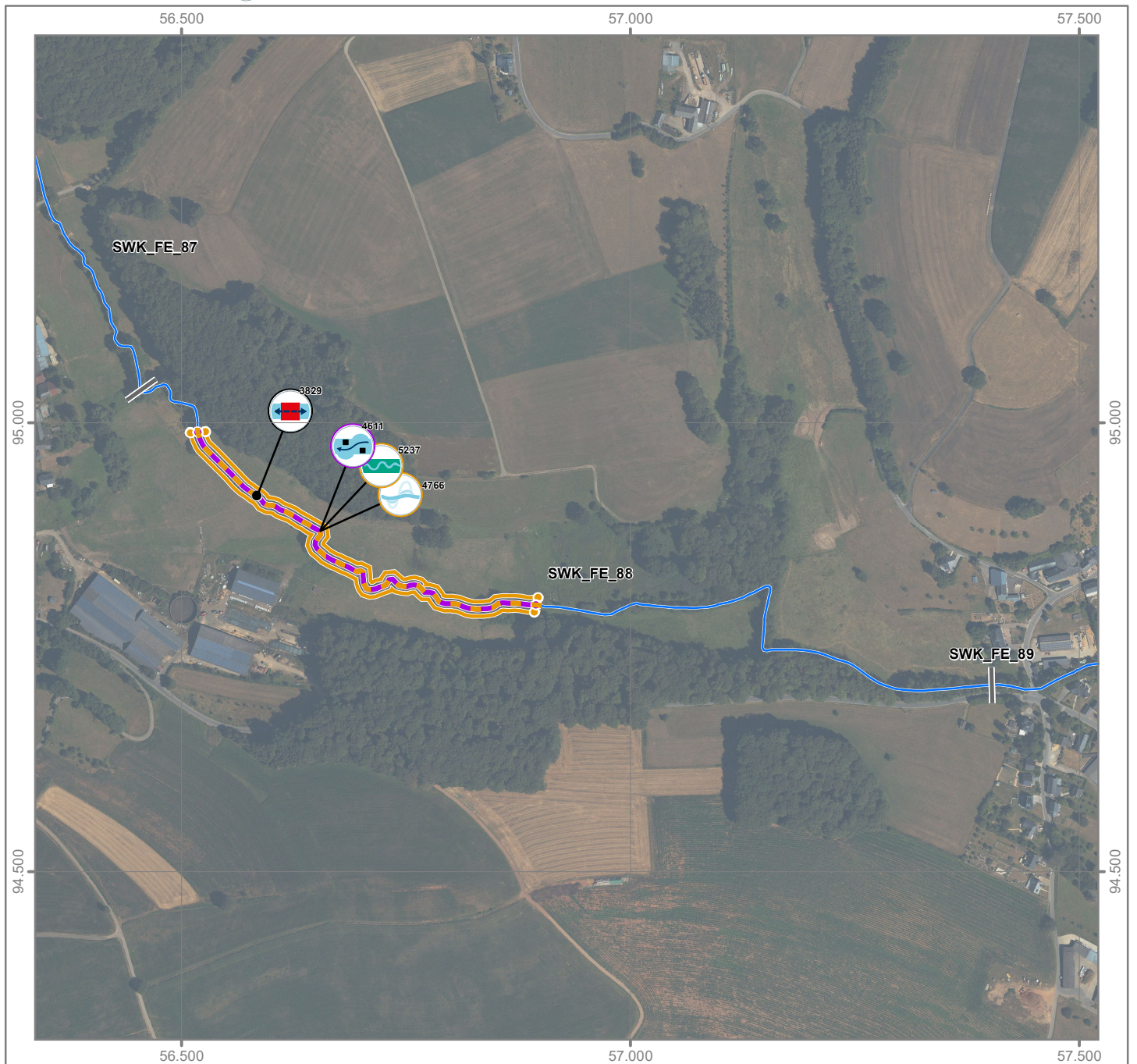
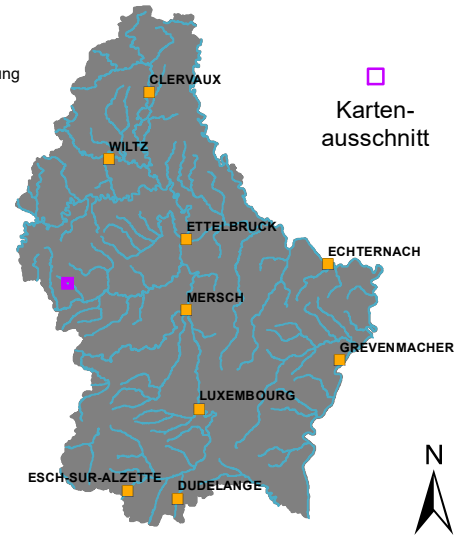
Funktionselement (ID): SWK_FE_88

Gewässer: Fräsbech

OWK: VI-8.2

Hydromorphologische Maßnahmen Beschriftung: Maßnahme (ID), siehe Tabelle

Durchgängigkeit		HY DU.01 - Wiederherstellung der ökol. Durchgängigkeit – Querbauwerk
		HY DU.02 - Wiederherstellung der ökol. Durchgängigkeit – Durchlass/Verrohrung/Überbauung
Morphologie		HY MO.01 - Einbau von Strukturelementen in Sohle
		HY MO.02 - Entfernen/Umgestalten von Sohlverbau
		HY MO.03 - Einbau von Strömungsenkern für Eigendynamik
		HY MO.04 - Entfernen/Umgestalten von Uferverbau
		HY MO.05 - Wiederherstellung von naturnaher Laufentwicklung und Gewässerbett
		HY MO.06 - Anlage eines Gewässerrandstreifens
		HY MO.07 - Anlage eines Gewässerentwicklungskorridors
		HY MO.08 - Sicherung/Erweiterung natürlicher Überflutungsräume und Augewässer
		HY MO.09 - Zulassen von eigendynamischer Entwicklung
Wasserhaushalt		HY WA.01 - Wiederherstellung/Sicherung naturnaher Abflussverhältnisse
		HY WA.03 - Abflussregulierung (Schwall-Sunk, Einleitungen, Ausleitungen)



Funktionselement: SWK_FE_88 Gewässer: Fräsbech OWK (ID): VI-8.2

Hydromorphologische Maßnahmen

LuxMaPro (ID)	Typ	X (Start)	Y (Start)	X (Ende)	Y (Ende)	Länge [m]	Ortschaft	Beschreibungstext	Umsetzungsstatus	Maßnahmenart (Code)	Maßnahmenart (Text)	Wirkungsbereich	Gewässerseite	Bauwerk (ID)	Bauwerk (Typ)
3829	Linien-Maßnahme	56586	94917	56582	94919	4	Lannen	Wiederherstellung der Durchgängigkeit - Durchlass/Verrohrung/Überbauung - Fräsbech - Lannen - 4 - unterhalb Lannen (L=4m)	Vorschlag	HY DU.02	Wiederherstellung der ökologischen Durchgängigkeit - Durchlass/Verrohrung/Überbauung	Sohle Ufer	Gewässerbett	353_0049_DV_01	Durchlass
4611	Linien-Maßnahme	56901	94796	56518	94996	500	Lannen	Einbau von Strömungslenkern für Eigendynamik - Fräsbech - Lannen - 1 - unterhalb Lannen (L=500m)	Vorschlag	HY MO.03	Einbau von Strömungslenkern für Eigendynamik	Sohle Ufer	Gewässerbett	-	-
4766	Linien-Maßnahme	56901	94796	56518	94996	500	Lannen	Zulassen von eigendynamischer Entwicklung - Fräsbech - Lannen - 3 - unterhalb Lannen (L=500m - Einzelfallprüfung)	Vorschlag	HY MO.09	Zulassen von eigendynamischer Entwicklung	Sohle Ufer Land	Einzelfallprüfung	-	-
5237	Linien-Maßnahme	56901	94796	56518	94996	500	Lannen	Anlage eine Gewässerentwicklungskorridors - Fräsbech - Lannen - 2 - unterhalb Lannen (L=500m - Einzelfallprüfung)	Vorschlag	HY MO.07	Anlage eine Gewässerentwicklungskorridors	Land	Einzelfallprüfung	-	-