

Identifikation

Abschnitt-ID	609_0085 (Abschnittslänge: 100m)
OWK	I-6.1
Gewässername	Gander
Erhebungsdatum	15.05.2019
Name der Kartierer*in	Daniel Foltyn

Typisierung und Charakterisierung

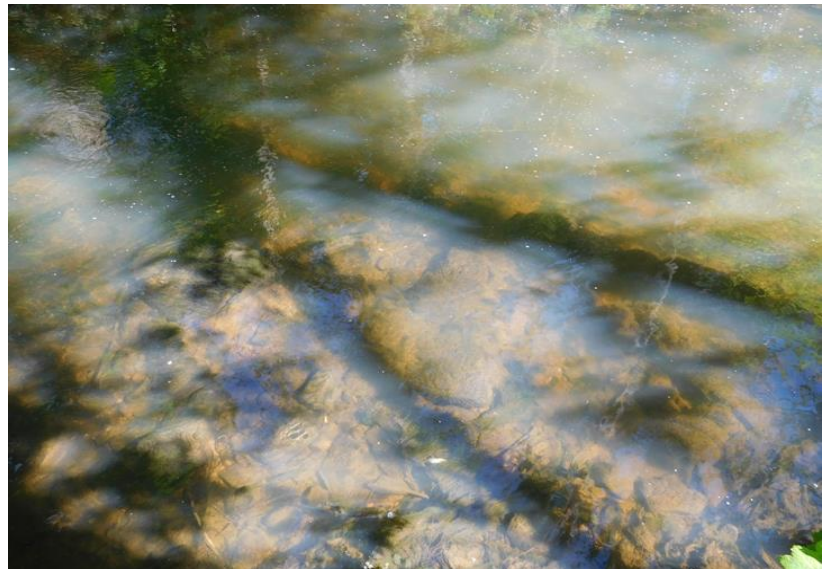
LAWA-Typ	Typ 6: Feinmaterialreiche, karbonatische Mittelgebirgsbäche
LUX-Typ	Typ IV: Bäche der kollinen Stufe des Gutland
Substrattyp im Referenzzustand	Schotter
Sonderfall	keine Angabe
Gewässerlage	Freie Landschaft
Sichtbarkeit der Sohle	teilweise
Kolmation	gering
Anmerkung	

Substratkartierung**Deckungsgrad der vorhandenen Substrate****Mineralische Substrate**

Megalithal (>40 cm) Große Steine und Blöcke	10%
Makrolithal (>20 - 40 cm) Steine (Kopfgröße)	20%
Mesolithal (>6 - 20 cm) Steine (Faustgröße)	10%
Mikrolithal (>2 - 6 cm) Grobkies (Ei bis Kinderfaust)	10%
Akal (>0,2 - 2 cm) Fein- bis Mittelkies	30%
Psammal (>6 µm - 2 mm) Sand u/o (mineralischer) Schlamm	0%
Argyllal (<6 µm) Lehm und Ton (bindig)	0%
Technolithal Künstliche Substrate, Verbau	0%

Organische Substrate

Algen Fadenförmige Algen, Algenbüschel	20%
Submerse Makrophyten Höhere Pflanzen unterhalb des Wasserspiegels	0%
Emerse Makrophyten Höhere Pflanzen oberhalb des Wasserspiegels	0%
Lebende Teile terrestrischer Pflanzen Feinwurzel, schwimmende Ufervegetation	0%
Xylal (Holz) Baumstämme, Totholz, Äste, Wurzeln	0%
CPOM und FPOM Grob- oder feines organisches Material (z.B. Laub)	0%
Debris Organisches oder anorgan. Material (z.B. Muscheln)	0%
Abwasserbedingter Aufwuchs Bakterien, Pilze, organischer Schlamm	0%
Summe der Substratanteile	100%

Foto 1 | Übersicht**Foto 2 | Detail**

Substratdiversität

Bewertung des Einzelparameters EP-3.2 (Substratdiversität) der Gewässerstrukturkartierung

- sehr groß
- groß
- mäßig
- gering
- keine
- nicht bewertet

Detaillierte Substratkartierung

Erhebung der vorhandenen Substrate (siehe Seite 1) eines möglichst repräsentativen 100m-Abschnitts innerhalb eines Fließkilometers.

- Kartierter Abschnitt
- Abschnittsgrenze
- Kilometermarke

